

《决定》亮相，势可破竹【评级：多持】

内容摘要

全球方面，在被美国总统奥巴马提名为美联储下一任主席后，耶伦在证词中表示，当前经济增长和劳动力市场远没有发挥出应有的潜能，在经济和劳动力市场明显好转前，美联储不会减少货币政策刺激。美联储“正使用货币政策来促进经济更积极地复苏”。

国内方面，上周五收盘后，《中共中央关于全面深化改革若干重大问题的决定》正式发布。《决定》由十六项 60 条构成，涉及到了行政体制、金融体系、财税体制、文化体制、生态文明、土地制度、城乡一体化等改革的方方面面，为中国未来十年的经济发展和社会进步指明了方向，释放出较多的利好信号。就本周的 A 股市场而言，部分板块及热点（如单独二胎、安防监控、国企改革、土地流转、文化传媒、生态文明、自贸区、民资银行等）会比较活跃从而带动大盘及做多人气向上。

综合来看，外围关于缩减 QE 的预期有所放淡，在 12 月 6 日公布非农之前，料外围市场不会有较大波动。而国内上周五晚的《全面深化改革决定》一石激起千层浪，多个领域有较明确的利好，后续的具体细化措施若出台，对多头人气有显著的刺激作用。技术形态上，A 股经历了 2 个月的日线级别下跌后，上周五的上涨有望拉开新一轮的日线级别的上行波段。操作上，我们上周五建议投资者在 IF1312 合约上以开盘价开多仓，已开仓的投资者可继续持有多单，未开仓的今日仍可逢低入场。

综合第一节的研判，以及本节的波段划分，我们认为，目前分段上两大指数波段位于下跌转上涨波段的临界，本周期现套利以进攻型板块为主。

✉: dept_paqhyjs@pingan.com.cn

研究所 股指研究小组

✉: dept_paqhtzzxb@pingan.com.cn

投资咨询部 整理/分发

✍: 李 斌

☎: 86-755-82563929

✉: libin719@pingan.com.cn

☑: 期货从业资格:F0271067

相关报告

- 1、等待揭晓时刻【评级：空持】——股指周报 97 期
2013. 11. 11
- 2、经济企稳，深化改革【评级：中性】——股指周报 96 期
2013. 11. 04
- 3、蓝图虽现，货币仍紧【评级：中性】——股指周报 95 期
2013. 10. 28
2013. 10. 21

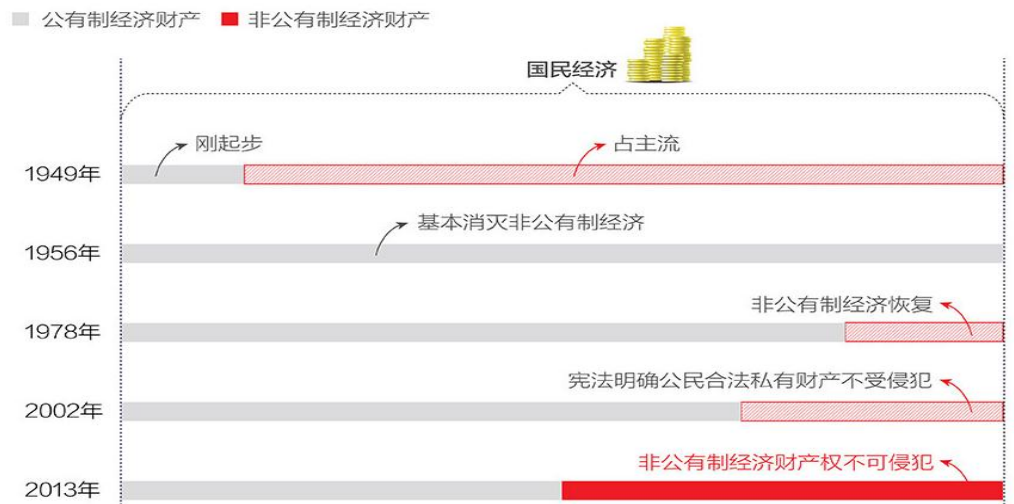
一、波段投资策略

1、《决定》释放改革红利

全球方面，在被美国总统奥巴马提名为美联储下一任主席后，美联储副主席耶伦 14 日就此参加美国参议院银行委员会的听证会接受质询。在参议院银行委员会的听证会上，耶伦接受“考问”的问题包括银行监管、金价，以及股市是否存在泡沫等。在回答了这些问题后，耶伦仍然坚定地承诺继续当前美联储非常规刺激措施。耶伦在证词中表示，当前经济增长和劳动力市场远没有发挥出应有的潜能。在经济和劳动力市场明显好转前，美联储不会减少货币政策刺激。美联储“正使用货币政策来促进经济更积极地复苏”。

国内方面，上周五收盘后，《中共中央关于全面深化改革若干重大问题的决定》正式发布。《决定》由十六项 60 条构成，涉及到了行政体制、金融体系、财税体制、文化体制、生态文明、土地制度、城乡一体化等改革的方方面面，为中国未来十年的经济发展和社会进步指明了方向，释放出较多的利好信号。就本周的 A 股市场而言，部分板块及热点（如单独二胎、安防监控、国企改革、土地流转、文化传媒、生态文明、自贸区、民资银行等）会比较活跃从而带动大盘及做多人气向上。

图1-1: 公有制与非公有制政策对比



资料来源: 腾讯网

综合来看，外围关于缩减QE的预期有所放淡，在12月6日公布非农之前，料外围市场不会有较大波动。而国内上周五晚的《全面深化改革决定》一石激起千层浪，多个领域有较明确的利好，后续的具体细化措施若出台，对多头人气有显著的刺激作用。技术形态上，A股经历了2个月的日线级别下跌后，上周五的上涨有望拉开新一轮的日线级别的上行波段。操作上，我们上周五建议投资者在IF1312合约上以开盘价开多仓，已开仓的投资者可继续持有多单，未开仓的今日仍可逢低入场。

行情预判：日内交易（基于 30 分钟图表）震荡上行—多单持有

短线波段交易（基于日线图表）：震荡上行—多单持有

中长线波段交易（基于周线图表）：震荡上行—多单持有

短线买卖评级：多持。

（评级共 9 档：多开、多持、多减、多平、中性、空开、空持、空减、空平）

2、行情预判观点与观点效果

图1-2:近期观点汇总（更详细观点可登陆平安期货网站查询）

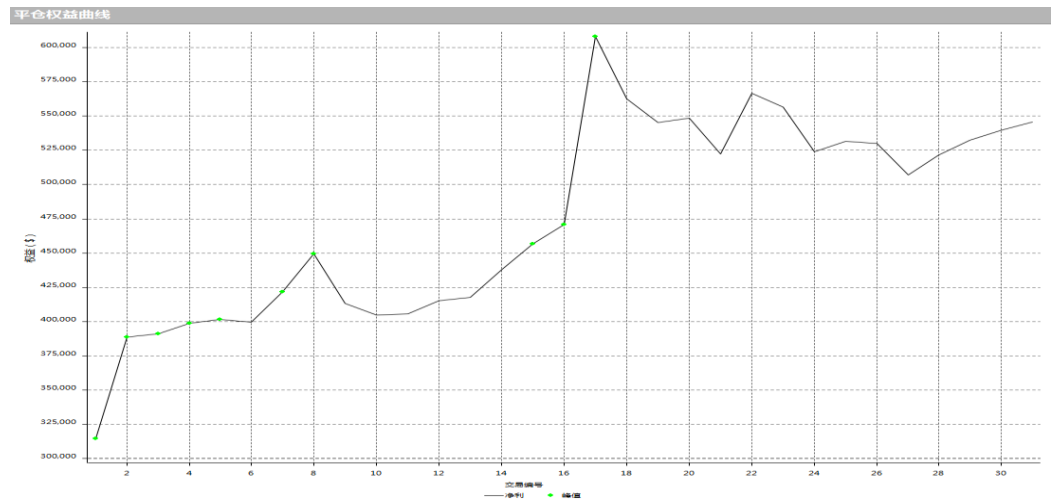
公元2013年10月 癸巳蛇年 股指观点回顾							公元2013年11月 癸巳蛇年 股指观点回顾						
日	一	二	三	四	五	六	日	一	二	三	四	五	六
		1	2	3	4	5						1	2
		无	无	无	无							中性	
6	7	8	9	10	11	12	3	4	5	6	7	8	9
	无	中性	中性	中性	中性			中性	中性	中性	中性	空开	
13	14	15	16	17	18	19	10	11	12	13	14	15	16
	中性	中性	中性	空开	空持			空持	空持	多开	多平	多开	
20	21	22	23	24	25	26	17	18	19	20	21	22	23
	空持	中性	中性	空开	空持			多持					
27	28	29	30	31			24	25	26	27	28	29	30
	空减	空持	空平	中性									

资料来源：平安期货研究所

我们采用短线买卖评级的方式来为每日/每周的报告来定调,从去年 12 月开始至今接近一年。在读者的建议下,我们为此评级判断进行回溯。我们评级共 9 档：多开、多持、多减、多平、中性、空开、空持、空减、空平。以最小仓位 2 手股指期货合约为例,多开=以开盘价开 2 手多;多减=以开盘价平 1 手多;多持代表昨日多头持仓不变;多平=以开盘价平现有多单。空开=以开盘价开 2 手空;空减=以开盘价平 1 手空;空持代表昨日空头持仓不变;空平=以开盘价平现有空单。中性=单日趋势不清,建议观望。在明确的观点判断与操作建议下,我们按 150 元单边手续费、最大仓位 2 手股指、初始权益 30 万,回溯模拟投资收益,结果如下图。

从月度收益来看,盈利较大的月份是今年 6 月、去年 12 月、今年 3 月,发生亏损的月份是今年 2、4、7、9 月,其他月份均有小幅盈利。

图1-3:股指观点模拟投资权益图(2012. 12. 06至今)净利润245640, 最大回撤100980



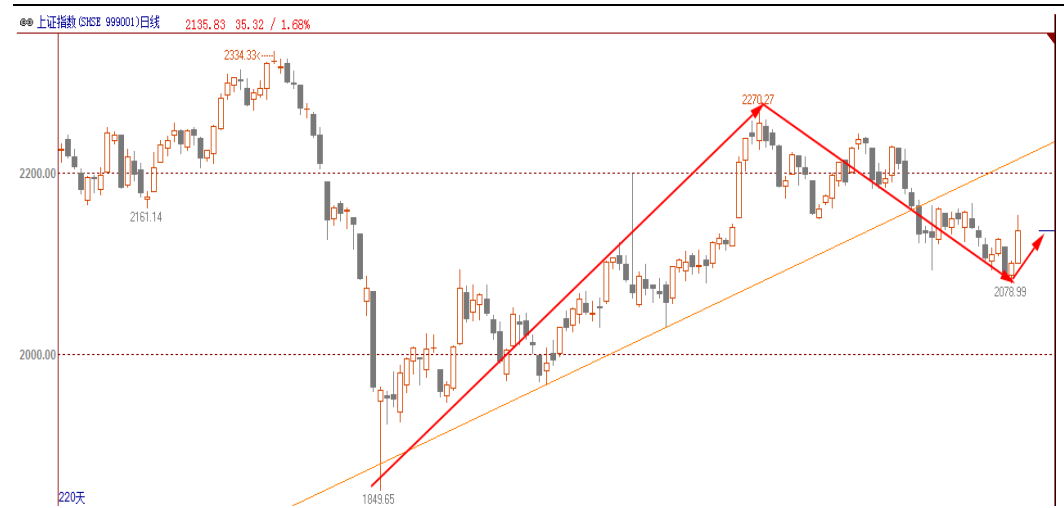
资料来源:平安期货研究所

2、自动波段划分

我们对上证指数、深证综指进行波段解构,力图将由特定动因推动下产生的周期性交易群体行为特征进行揭示。该波段解构方法通过规范化高低点的定义,由程序自动画线生成(与波浪理论的人为划分不同),由于计算机对高低点的确认需要时间,因此该分段有滞后效应。但我们会根据当下的宏观面、基本面、技术面等综合考量,划分出本周最可能的波段走势。

为使得研究的结果更有现实意义,我们界定政策转向的时间点为2010年10月,采用日线级别点位重新划分紧缩政策实施以来的市场形态与时间区间。(更详细解释请参考《考虑市场情绪后的高Alpha股票选取——股指周报附件》)

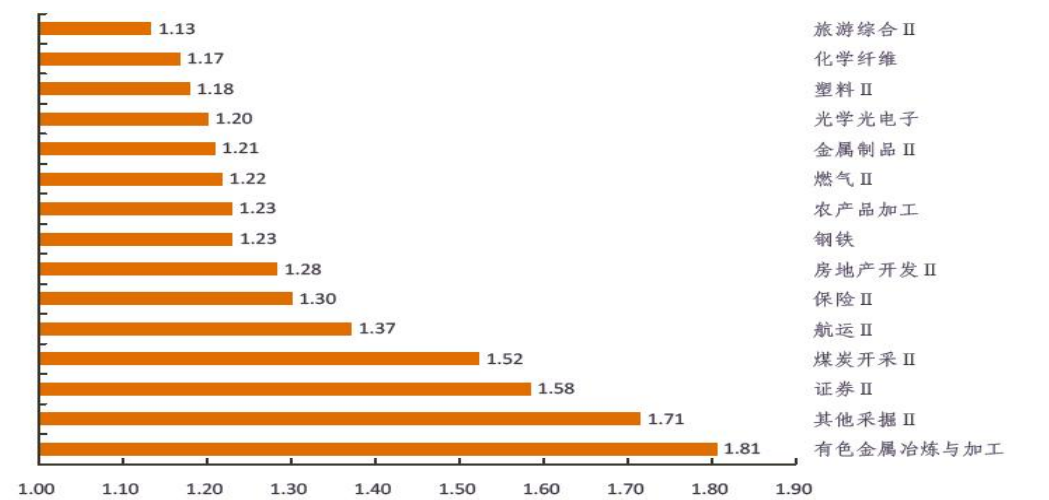
图1-4:上证指数日线图:新一轮上行波段有望开始



资料来源:文华财经、平安期货研究所

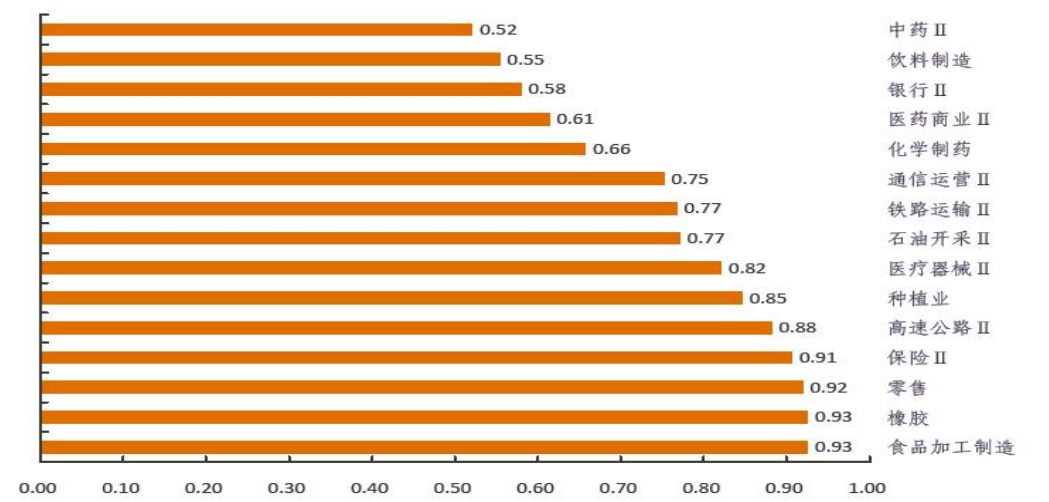
综合第一节的研判,以及本节的波段划分,我们认为,目前分段上两大指数波段位于下跌转上涨波段的临界,本周期现套利以进攻型板块为主。

图1-5:申万二级行业进攻型板块品种（数值越大，进攻性越强）



资料来源:平安期货研究所

图1-6:申万二级行业防御型板块品种（数值越小，防御性越强）



资料来源:平安期货研究所

风险提示:

期货市场是一个风险无时不在的市场。您在进行交易时存在赢利的可能,也存在亏损的风险。请您务必对此有清醒的认识,认真考虑是否进行证券,期货交易。市场有风险,投资需谨慎。

免责条款:

此报告旨在发给平安期货有限公司(以下简称“平安期货”)的特定客户及其他专业人士。未经平安期货事先书面明文批准,不得更改或以任何方式传送、复印或派发此报告的材料、内容及其复印本予任何其它人。

平安期货可发出其它与本报告所载资料不一致及有不同结论的报告。本报告及该等报告反映编写分析员的不同设想、见解及分析方法。报告所载资料、意见及推测仅反映分析员于发出此报告日期当日的判断,可随时更改。此报告所指的期货、期权和证券价格、价值及收入可跌可升。为免生疑问,此报告所载观点并不代表平安期货有限公司的立场。

平安期货有限公司版权所有。保留一切权利。

中国平安 PINGAN

平安期货有限公司

地址:深圳市福田区中心区福华三路88号时代财富大厦26楼

客服: 400 8888 933

电话: 0755-8378 8578

传真: 0755-8378 5241

邮编: 518031

网址: <http://futures.pingan.com>