

IPO 重启，静观其变【评级：多平】

内容摘要

全球方面，上周消息面偏清淡，而本周非农则是年内的重中之重。鉴于此前10月非农就业人数大幅增加20.4万人，如果本周五的11月份非农数据继续向好的话，美联储仍有可能在今年12月份的议息会议作出缩减QE规模的决定。此外，今日全球PMI将出台，可及时关注经济复苏状况。

国内方面，中国国家统计局和物流与采购联合会12月1日公布的数据显示，中国11月官方制造业PMI为51.4，同上月持平；自7月以来连续四个月小幅上升后转为平稳。其中，生产指数、新出口订单指数、产成品库存指数、采购量指数、进口指数和从业人员指数等分项指标呈现回升；其余各指数有所回落。而本周的重磅消息莫过于IPO的重启：11月30日，中国证监会发布了《关于进一步推进新股发行体制改革的意见》，逐步推进股票发行从核准制向注册制过渡，证监会新闻发言人邓舸表示，《意见》发布后到过会企业完成相关准备工作，大约需要一个月左右时间。预计到2014年1月，约有50家企业能完成程序并陆续上市，而在审的760家企业完成审核大约需要1年时间。

综合来看，外围本周的非农数据给中线行情带来较大变数，而国内IPO重启（760家企业将在2014年审核上市）的新闻则是较大的利空，尤其会对前期领涨的创业板中小板带来重创。技术形态上，上证指数正面临7-8月上升趋势线的技术阻力压制，负面消息将进一步打压上行动力。值得一提的是，正是QE3与暂停IPO带来了2013年的局部牛市行情，如果原有的上行动力不再，大范围的调整或将难以避免。操作上，此前的波段多单先平仓出局，先静观其变，再选择波段方向。

综合第一节的研判，以及本节的波段划分，我们认为，目前分段上两大指数波段位于上涨转下跌波段，本周期现套利以防御型板块为主。

✉: dept_paqhyjs@pingan.com.cn

研究所 股指研究小组

✉: dept_paqhtzzxb@pingan.com.cn

投资咨询部 整理/分发

✍: 李斌

☎: 86-755-82563929

✉: libin719@pingan.com.cn

☑: 期货从业资格:F0271067

相关报告

1、波澜迭起，得势心安【评级：多持】
——股指周报99期

2013.11.25

1、《决定》亮相，势可破竹【评级：多持】
——股指周报98期

2013.11.18

2、等待揭晓时刻【评级：空持】
——股指周报97期

2013.11.11

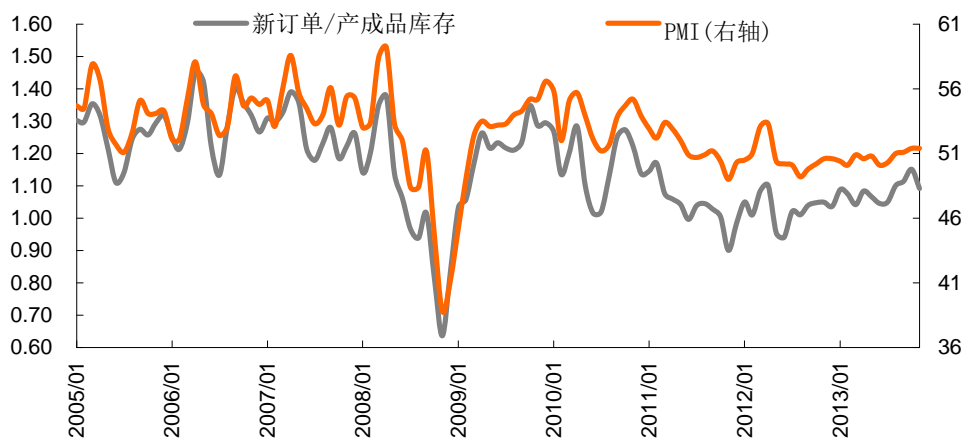
一、波段投资策略

1、非农本周亮相，IPO 闸门打开

全球方面，上周消息面偏清淡，而本周非农则是年内的重中之重。鉴于此前 10 月非农就业人数大幅增加 20.4 万人，如果本周五的 11 月份非农数据继续向好的话，美联储仍有可能在今年 12 月份的议息会议作出缩减 QE 规模的决定。此外，今日全球 PMI 将出台，可及时关注经济复苏状况。

国内方面，中国国家统计局和物流与采购联合会 12 月 1 日公布的数据显示，中国 11 月官方制造业 PMI 为 51.4，同上月持平；自 7 月以来连续四个月小幅上升后转为平稳。其中，生产指数、新出口订单指数、产成品库存指数、采购量指数、进口指数和从业人员指数等分项指标呈现回升；其余各指数有所回落。而本周的重磅消息莫过于 IPO 的重启：11 月 30 日，中国证监会发布了《关于进一步推进新股发行体制改革的意见》，逐步推进股票发行从核准制向注册制过渡，证监会新闻发言人邓舸表示，《意见》发布后到过会企业完成相关准备工作，大约需要一个月左右时间。预计到 2014 年 1 月，约有 50 家企业能完成程序并陆续上市，而在审的 760 家企业完成审核大约需要 1 年时间。

图1-1:PMI持平，新订单/产成品比略跌



资料来源:同花顺、平安期货研究所

综合来看，外围本周的非农数据给中线行情带来较大变数，而国内 IPO 重启（760 家企业将在 2014 年审核上市）的新闻则是较大的利空，尤其会对前期领涨的创业板中小板带来重创。技术形态上，上证指数正面临 7-8 月上升趋势线的技术阻力压制，负面消息将进一步打压上行动力。值得一提的是，正是 QE3 与暂停 IPO 带来了 2013 年的局部牛市行情，如果原有的上行动力不再，大范围的调整或将难以避免。操作上，此前的波段多单先平仓出局，先静观其变，再选择波段方向。

行情预判：日内交易（基于 30 分钟图表）盘整—多单平仓

短线波段交易（基于日线图表）：震荡上行—多单平仓

中长线波段交易（基于周线图表）：震荡上行—多单平仓

短线买卖评级：多平。

(评级共 9 档：多开、多持、多减、多平、中性、空开、空持、空减、空平)

2、观点日历与观点绩效

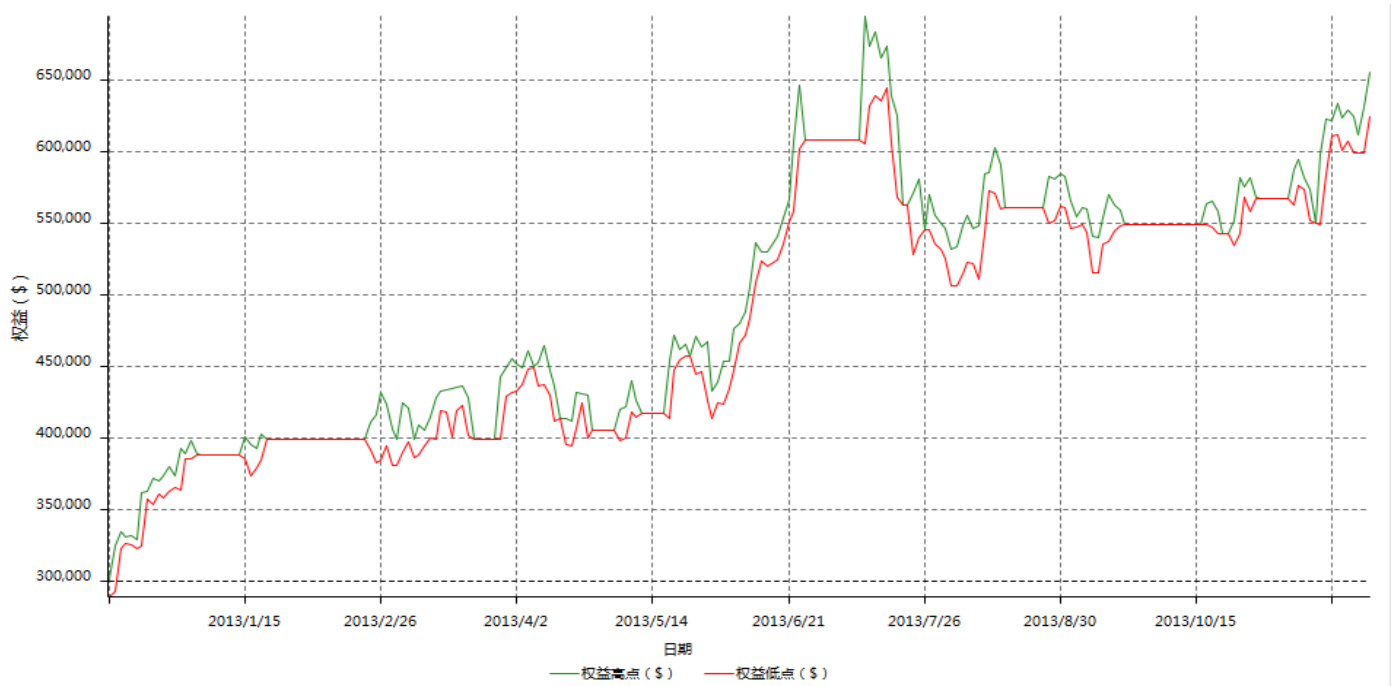
图1-2:近期观点汇总 (更详细观点可登陆平安期货网站查询)

公元2013年11月 癸巳蛇年 股指观点回顾							公元2013年12月 癸巳蛇年 股指观点回顾						
日	一	二	三	四	五	六	日	一	二	三	四	五	六
					1	2	1	2	3	4	5	6	7
					中性			多平					
3	4	5	6	7	8	9	8	9	10	11	12	13	14
	中性	中性	中性	中性	空开								
10	11	12	13	14	15	16	15	16	17	18	19	20	21
	空持	空持	多开	多平	多开								
17	18	19	20	21	22	23	22	23	24	25	26	27	28
	多持	多持	多持	多持	多持								
24	25	26	27	28	29	30	29	30	31				
	多持	多持	多持	多持	多持								

资料来源:平安期货研究所

我们采用短线买卖评级的方式来为每日/每周的报告来定调,从去年 12 月开始至今接近一年。在读者的建议下,我们为此评级判断进行回溯。我们评级共 9 档:多开、多持、多减、多平、中性、空开、空持、空减、空平。大致而言,以最小仓位 2 手股指期货合约为例,多开=以开盘价开 2 手多;多减=以开盘价平 1 手多;多持代表昨日多头持仓不变;多平=以开盘价平现有多单。空开=以开盘价开 2 手空;空减=以开盘价平 1 手空;空持代表昨日空头持仓不变;空平=以开盘价平现有空单。中性=单日趋势不清,建议观望。另外在部分日报中,有明确的点位开仓、平仓、止损、跟踪止赢等建议。在明确的观点判断与操作建议下,我们按 150 元单边手续费、最大仓位 2 手股指、初始权益 30 万,以 IF 主力合约回溯模拟投资收益,结果见下方图表。

图1-3:股指观点模拟每日实时权益图 (2012. 12. 06-2013. 11. 28) 初始权益30万, 已平仓净利润249480, 已平仓权益最大连续回撤90300



资料来源:Multicharts、平安期货研究所 【注:绿线为日内盘中权益高点,红线为日内盘中权益低点】

委托单编号	类型	信号	日期	价格	仓位	盈利
1	进场Long	多开	2012/12/6	2218	1	
2	出场Long	多减	2012/12/11	2267	1	14400
3	进场Long	多开	2012/12/6	2218	1	
4	出场Long	多平	2012/12/28	2465.8	1	74040
5	进场Long	多开	2013/1/15	2587.8	1	
6	出场Long	多减	2013/1/16	2597.4	1	2580
7	进场Long	多开	2013/1/15	2587.8	1	
8	出场Long	多平	2013/1/21	2614	1	7560
9	进场Short	空开	2013/2/22	2615.2	1	
10	出场Short	空减	2013/2/28	2605	1	2760
11	进场Short	空开	2013/2/22	2615.2	1	
12	出场Short	空平	2013/3/21	2621	1	-2040
13	进场Short	空开	2013/3/28	2566	1	
14	出场Short	空减	2013/4/2	2490	1	22500
15	进场Short	空开	2013/3/28	2566	1	
16	出场Short	空平	2013/4/9	2473	1	27600
17	进场Long	多开	2013/4/10	2485.6	1	
18	出场Long	多减	2013/4/16	2426.4	1	-18060
19	进场Long	多开	2013/4/10	2485.6	1	
20	出场Long	多平	2013/4/16	2426.4	1	-18060
21	进场Long	多开	2013/4/17	2457	1	
22	出场Long	多减	2013/4/18	2430	1	-8400
23	进场Long	多开	2013/4/17	2457	1	
24	出场Long	多平	2013/4/24	2459.6	1	480

25	进场Long	多开	2013/5/6	2503.8	1	
26	出场Long	多减	2013/5/9	2538	1	9960
27	进场Long	多开	2013/5/6	2503.8	1	
28	出场Long	多平	2013/5/10	2511.8	1	2100
29	进场Long	多开	2013/5/17	2525	1	
30	出场Long	多减	2013/5/21	2593.6	1	20280
31	进场Long	多开	2013/5/17	2525	1	
32	出场Long	多平	2013/5/23	2589.6	1	19080
33	进场Short	空开	2013/5/24	2583.8	1	
34	出场Short	空减	2013/6/7	2536.2	1	13980
35	进场Short	空开	2013/5/24	2583.8	1	
36	出场Short	空平	2013/6/26	2125	1	137340
37	进场Long	多开	2013/7/11	2215	1	
38	出场Long	多减	2013/7/22	2140.4	1	-22680
39	进场Long	多开	2013/7/11	2215	1	
40	出场Long	多平	2013/7/22	2140.4	1	-22680
41	进场Long	多开	2013/7/24	2228.6	1	
42	出场Long	多减	2013/7/26	2200.8	1	-8640
43	进场Long	多开	2013/7/24	2228.6	1	
44	出场Long	多平	2013/7/26	2200.8	1	-8640
45	进场Short	空开	2013/7/29	2168.8	1	
46	出场Short	空减	2013/7/30	2158	1	2940
47	进场Short	空开	2013/7/29	2168.8	1	
48	出场Short	空平并反手	2013/8/2	2254.8	1	-26100
49	进场Long	反手多开	2013/8/2	2254.8	1	
50	出场Long	多平	2013/8/16	2319.8	1	19200
51	进场Long	反手多开	2013/8/2	2254.8	1	
52	出场Long	多平	2013/8/16	2319.8	1	19200
53	进场Short	空开	2013/8/28	2329.8	1	
54	出场Short	空减	2013/9/9	2363	1	-10260
55	进场Short	空开	2013/8/28	2329.8	1	
56	出场Short	空平并反手	2013/9/10	2437.6	1	-32640
57	进场Long	反手多开	2013/9/10	2437.6	1	
58	出场Long	多减	2013/9/16	2505.8	1	20160
59	进场Long	反手多开	2013/9/10	2437.6	1	
60	出场Long	多平	2013/9/17	2475	1	10920
61	进场Short	空开埋单触发	2013/10/17	2430	2	
62	出场Short	空平止损触发	2013/10/21	2440	2	-6600
63	进场Short	空开	2013/10/24	2412.8	1	
64	出场Short	空减	2013/10/28	2364.4	1	14220
65	进场Short	空开	2013/10/24	2412.8	1	
66	出场Short	空平	2013/10/30	2374.8	1	11100
67	进场Short	空开	2013/11/8	2341	2	
68	出场Short	空平止赢触发	2013/11/12	2330	2	6000
69	进场Long	多开	2013/11/13	2328.2	1	
70	出场Long	多减	2013/11/14	2289	1	-12060
71	进场Long	多开	2013/11/13	2328.2	1	
72	出场Long	多平	2013/11/14	2289	1	-12060
73	进场Long	多开	2013/11/15	2300.2	2	

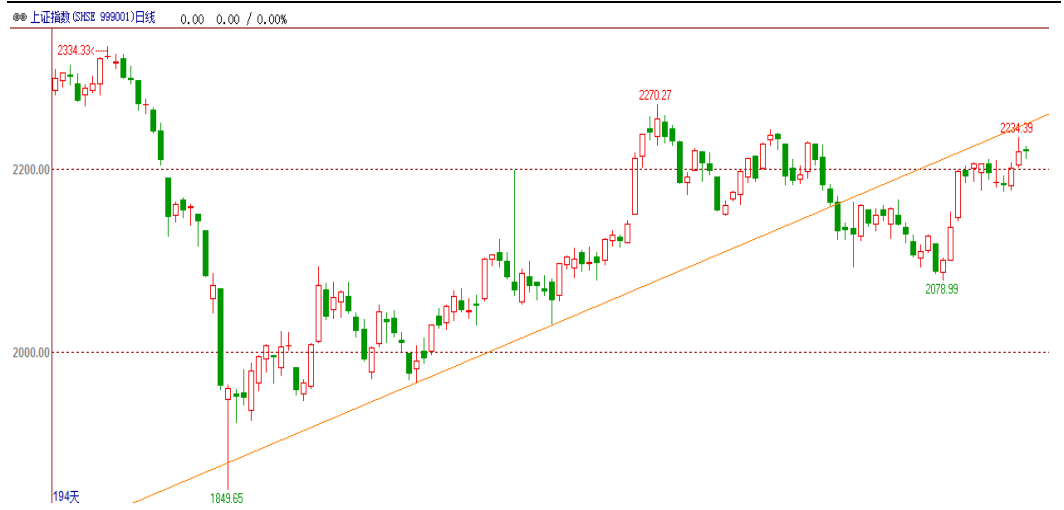
2手多单正在持有

2、自动波段划分

我们对上证指数、深证综指进行波段解构，力图将由特定动因推动下产生的周期性交易群体行为特征进行揭示。该波段解构方法通过规范化高低点的定义，由程序自动画线生成（与波浪理论的人为划分不同），由于计算机对高低点的确认需要时间，因此该分段有滞后效应。但我们会根据当下的宏观面、基本面、技术面等综合考量，划分出本周最可能的波段走势。

为使得研究的结果更有现实意义，我们界定政策转向的时间点为2010年10月，采用日线级别点位重新划分紧缩政策实施以来的市场形态与时间区间。（更详细解释请参考《考虑市场情绪后的高Alpha股票选取——股指周报附件》）

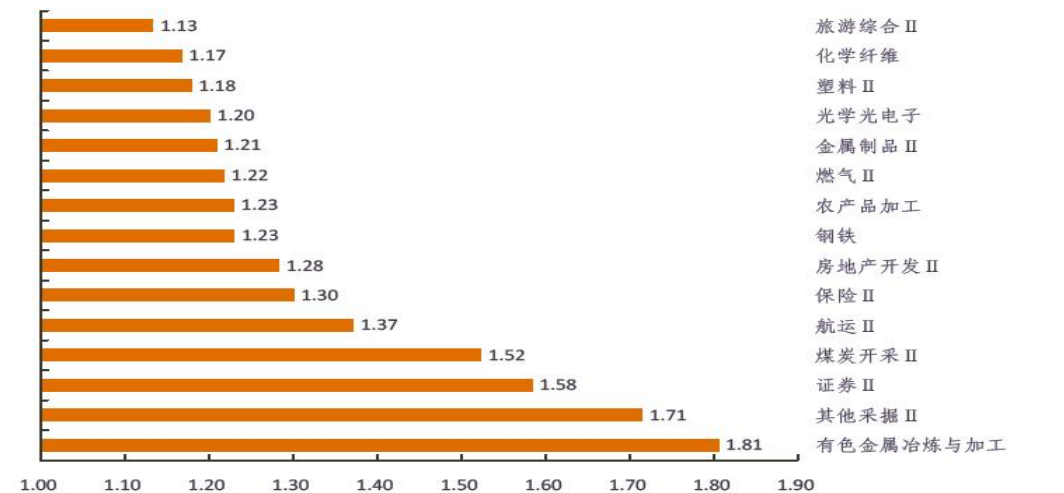
图1-4: 上证指数日线图：上行技术阻力较强



资料来源：文华财经、平安期货研究所

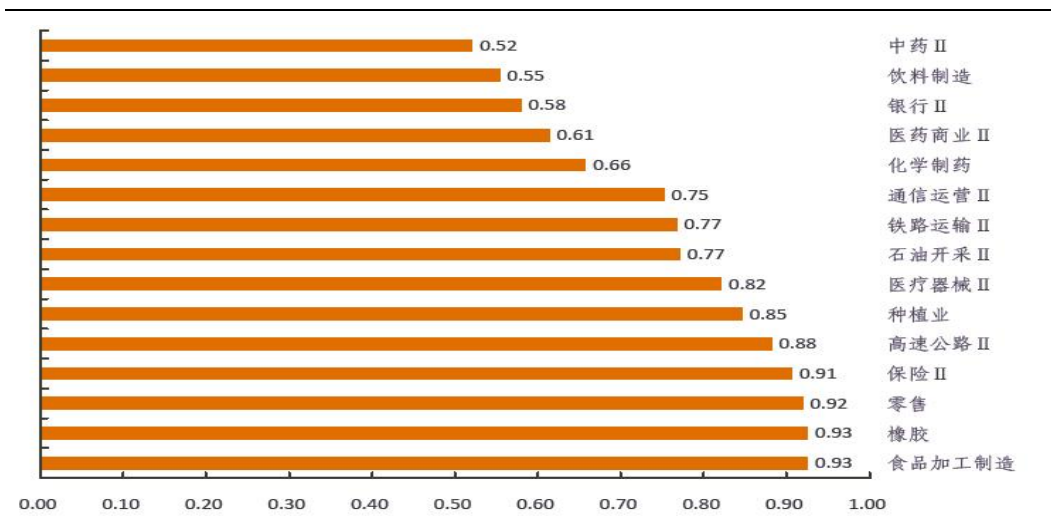
综合第一节的研判，以及本节的波段划分，我们认为，目前分段上两大指数波段位于上涨转下跌波段，本周期现套利以防御型板块为主。

图1-5: 申万二级行业进攻型板块品种（数值越大，进攻性越强）



资料来源：平安期货研究所

图1-6:申万二级行业防御型板块品种（数值越小，防御性越强）



资料来源:平安期货研究所

风险提示:

期货市场是一个风险无时不在的市场。您在进行交易时存在赢利的可能,也存在亏损的风险。请您务必对此有清醒的认识,认真考虑是否进行证券,期货交易。市场有风险,投资需谨慎。

免责条款:

此报告旨在发给平安期货有限公司(以下简称“平安期货”)的特定客户及其他专业人士。未经平安期货事先书面明文批准,不得更改或以任何方式传送、复印或派发此报告的材料、内容及其复印本予任何其它人。

平安期货可发出其它与本报告所载资料不一致及有不同结论的报告。本报告及该等报告反映编写分析员的不同设想、见解及分析方法。报告所载资料、意见及推测仅反映分析员于发出此报告日期当日的判断,可随时更改。此报告所指的期货、期权和证券价格、价值及收入可跌可升。为免生疑问,此报告所载观点并不代表平安期货有限公司的立场。

平安期货有限公司版权所有。保留一切权利。

中国平安 PINGAN

平安期货有限公司

地址:深圳市福田区中心区福华三路88号时代财富大厦26楼

客服: 400 8888 933

电话: 0755-8378 8578

传真: 0755-8378 5241

邮编: 518031

网址: <http://futures.pingan.com>