

2012年03月14日 星期三

## 交易兵法

# 美联储议息会议

### 摘要

#### 一、【料敌】

昨晚，美联储承认近期经济强势的迹象，并表示金融市场的紧张状况缓解，未提供进一步放宽货币政策可能性的线索，令投资者降低对未来刺激举措的预期，美元指数大涨。今日稍早公布的美国2月零售销售录得五个月来最大升幅，也支持了美联储声明的内容。昨晚道琼斯工业指数因经济数据向好，创出08年危机以来的新高。

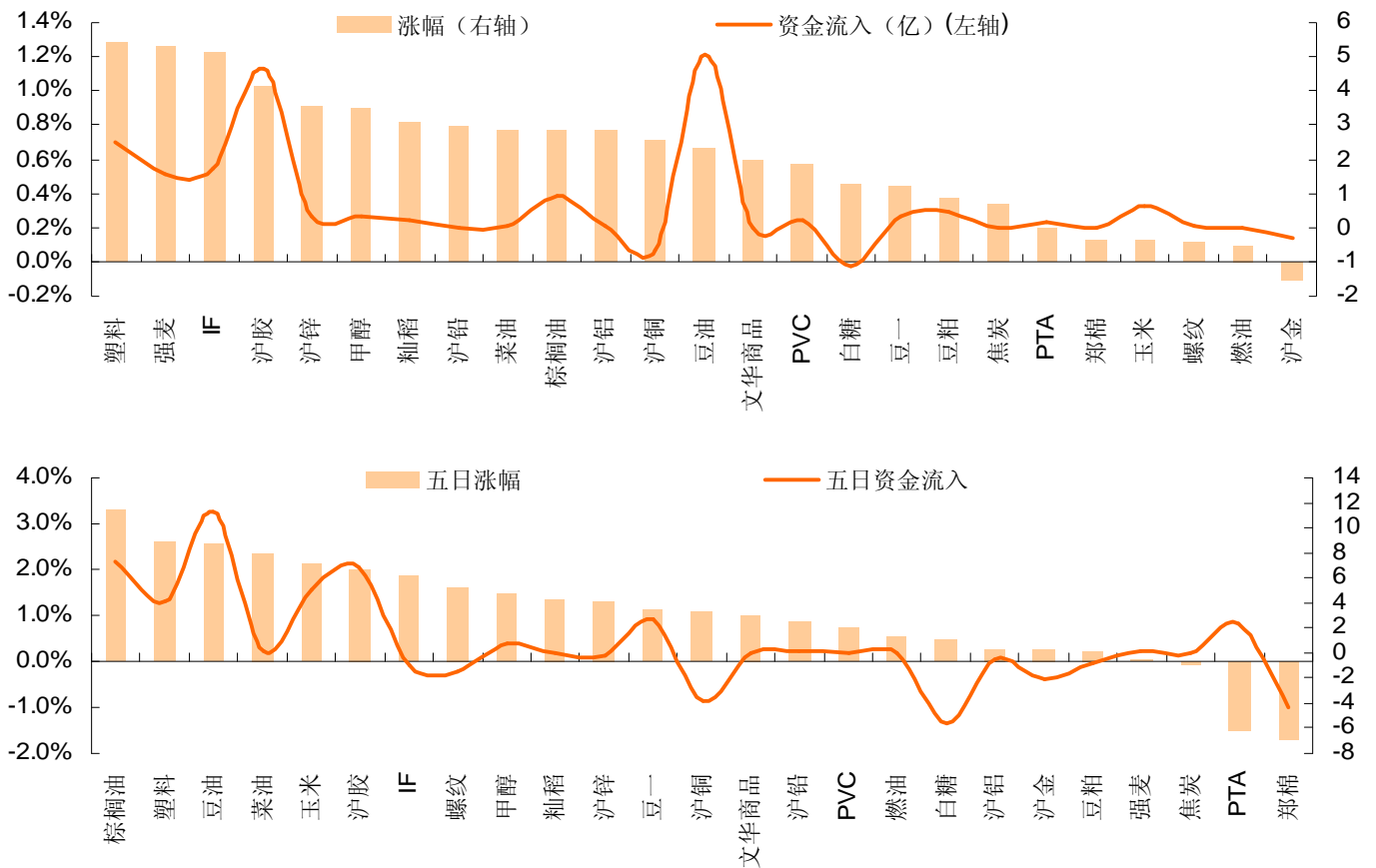
<http://futures.pingan.com>  
研究所/产业发展事业部

! :杨强  
☎: 86-755-83788274  
\* : yangqiang612@pingan.com.cn

! :李斌  
☎: 86-755-82563929  
\* : libin719@pingan.com.cn

## 二、【治兵】

图 1:期货市场各品种资金流向和涨跌幅度（单日/五日）



资料来源:文华财经、平安期货研究所

## 三、【论将】

表 1:多空交易机会表

今日-日内趋势型上涨品种（预判）	趋势型日内多头操作策略	今日-日内趋势型下跌品种（预判）	趋势型日内空头操作策略	中线-多头品种	中线-空头品种
—	—	—	—	—	—
今日-日内震荡型上涨品种（预判）	震荡型日内多头操作策略	今日-日内震荡型下跌品种（预判）	震荡型日内空头操作策略	—	—
—	—	—	—	—	—

注：周、日K同趋势时，提示中线多空品种与日内趋势型多空机会；周、日不同趋势时，提示日内震荡型多空机会

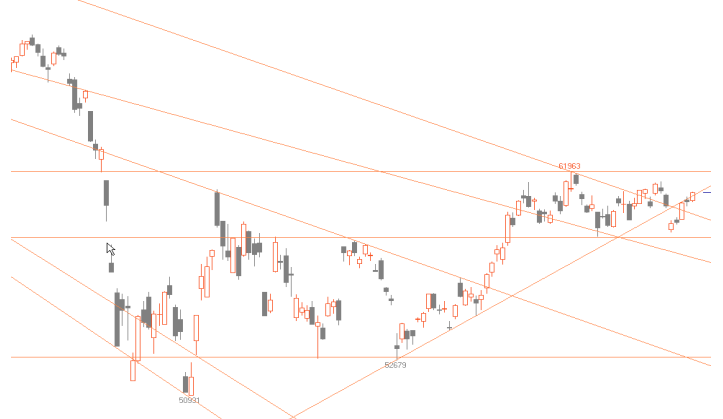
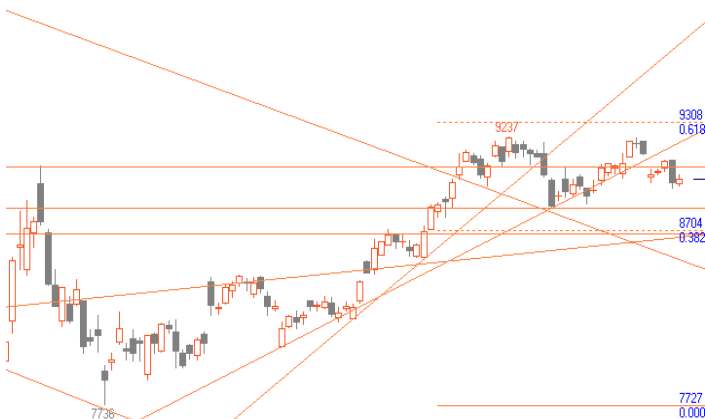
## 四、【应变】

表 2: 走势分析表 (观点分趋势型上涨、震荡型上涨、趋势型下跌、震荡型下跌、盘整等 5 种类型)

IF 指数			豆油指数		
观点预判	技术分析	多空防守区	观点预判	技术分析	多空防守区
(1-3 天内) 盘整	趋势: 日 MACD 空头趋势; RSI 处于中性格局。 动能: 5 日持仓均值下行。 涨跌因素: GDP 预期下调、2 月信贷减少、净出口创 10 年新低	空头防守 2700 多头防守 2600 操作策略 观望	(1-3 天内) 震荡型上涨	日 MACD 处于多头格局; RSI 处于偏强格局。 动能: 5 日持仓均值上行。 涨跌因素: 希腊度过难关	空头防守 9600 多头防守 9300 操作策略 观望
郑糖指数			郑棉指数		
观点预判	技术分析	多空防守区	观点预判	技术分析	多空防守区
(1-3 天内) 盘整	趋势: 日 MACD 处于空头趋势; RSI 位于偏弱格局。 动能: 5 日持仓均值下行。 涨跌因素: 竞价收储 23 日继续进行、糖市正处在榨糖高峰期与产销淡季	空头防守 6600 多头防守 6100-6200 操作策略 观望	(1-3 天内) 盘整	趋势: 日 MACD 处于空头趋势; RSI 位于偏弱格局。 动能: 5 日持仓均值下行。 涨跌因素: 印度棉花出口政策、棉花临时收储价每吨提高 600 元、下游纱厂需求较低	空头防守 21500 多头防守 20500-21000 操作策略 观望

PTA 指数

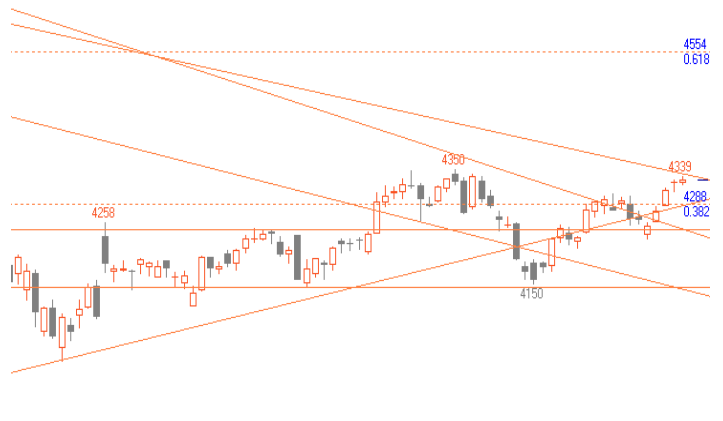
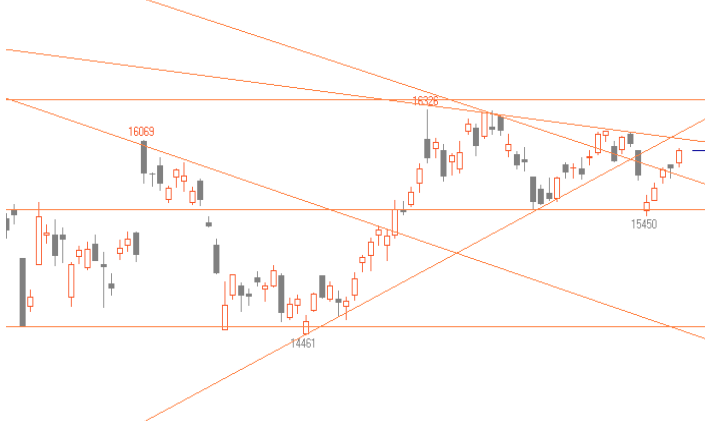
沪铜指数



观点预判	技术分析	多空防守区	观点预判	技术分析	多空防守区
(1-3 天内) 盘整	塑料指数周 MACD、RSI 多头格局，日 RSI、MACD 空头格局； 动能：5 日持仓均值上行。 涨跌因素：1、下游消费；2、库存；	空头防守 9060-9100 多头防守 8850 操作策略 沿压力及支撑 位区间操作	(1-3 天内) 盘整	沪铜指数周 MACD、RSI 多头格局，日 RSI 多头格局，日 MACD 空头格局； 动能：5 日持仓均值下行。 涨跌因素：1、欧洲债务危机进展；2、美联储议息会议 3、下游消费；	空头防守 60800-61960 多头防守 58700 操作策略 沿压力及支撑 位区间操作

沪锌指数

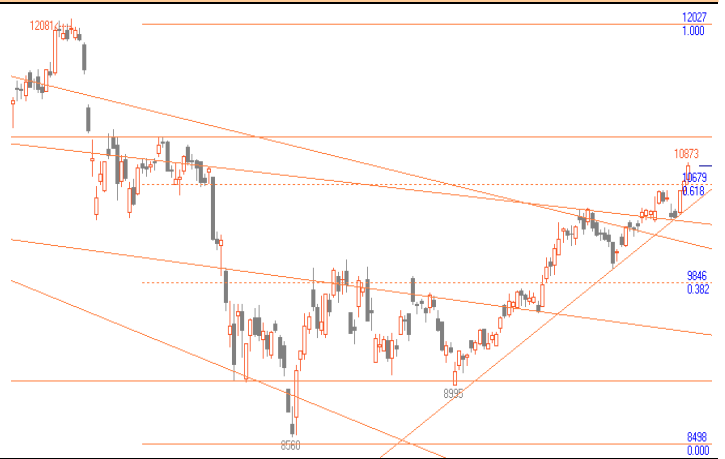
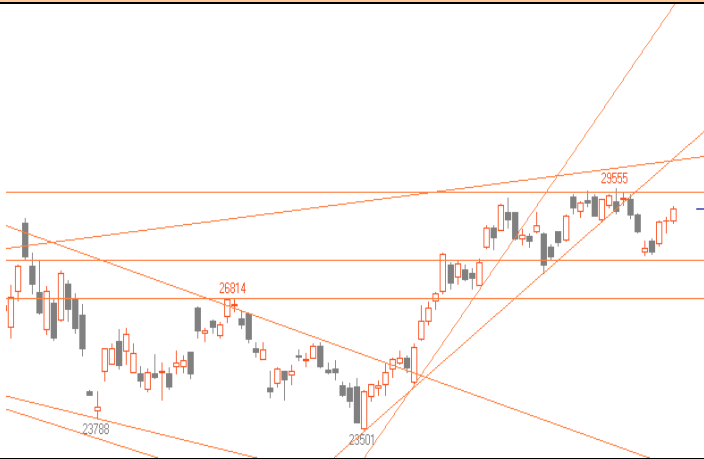
螺纹指数



观点预判	技术分析	多空防守区	观点预判	技术分析	多空防守区
(1-3 天内) 盘整	沪锌指数周 MACD、RSI 多头格局，日 RSI 多头格局、日 MACD 空头格局； 动能：5 日持仓均值下行。 涨跌因素：1、欧债危机进展；2、国内货币政策松动；3、现货成交；	空头防守 16100 多头防守 15500 操作策略 沿压力及支撑 位区间操作	(1-3 天内) 震荡型上涨	螺纹指数周 MACD、RSI 多头格局，日 RSI、MACD 多头格局； 动能：5 日持仓均值下行。 涨跌因素：1、原料价格；2、现货报价；3、下游消费；	空头防守 4350-4400 多头防守 4290

橡胶指数

塑料指数



观点预判	技术分析	多空防守区	观点预判	技术分析	多空防守区
(1-3 天内) 盘整	沪胶指数周 MACD、RSI 多头格局，日 RSI 多头格局、日 MACD 空头格局； 动能：5 日持仓均值上行。 涨跌因素：1、欧洲债务危机； 2、国内货币政策松动；3、原料价格； 4、汽车消费；	空头防守 29500-30200 操作策略 多头防守 27800 沿压力及支撑 位区间操作	(1-3 天内) 震荡型上涨	塑料指数周 MACD、RSI 多头格局，日 RSI、MACD 多头格局； 动能：5 日持仓均值上行。 涨跌因素：1、石化行业亏损； 2、下游需求；3、贸易商挺价；	空头防守 11000 多头防守 10370 沿压力及支撑 位操作

#### **风险提示:**

期货市场是一个风险无时不在的市场。您在进行交易时存在赢利的可能，也存在亏损的风险。请您务必对此有清醒的认识，认真考虑是否进行证券，期货交易。市场有风险，投资需谨慎。

#### **免责条款:**

此报告旨在发给平安期货有限公司（以下简称“平安期货”）的特定客户及其他专业人士。未经平安期货事先书面明文批准，不得更改或以任何方式传送、复印或派发此报告的材料、内容及其复印本予任何其它人。

平安期货可发出其它与本报告所载资料不一致及有不同结论的报告。本报告及该等报告反映编写分析员的不同设想、见解及分析方法。报告所载资料、意见及推测仅反映分析员于发出此报告日期当日的判断，可随时更改。此报告所指的期货、期权和证券价格、价值及收入可跌可升。为免生疑问，此报告所载观点并不代表平安期货有限公司的立场。

平安期货有限公司版权所有。保留一切权利。

**中国平安 PINGAN**

**平安期货有限公司**

地址：深圳市福田区中心区福华三路88号时代财富大厦26楼

客服：400 8888 933

电话：0755-8378 6973

传真：0755-8378 5241

邮编：518031

网址：<http://futures.pingan.com>