

2012年03月13日 星期二

交易兵法

欧元集团会议

摘要

一、【料敌】

从3月12日开始的欧元集团会议已经基本上就希腊第二轮援助达成一致，欧元带领风险资产有所震荡上行，从市场走势来看，ISDA裁定希腊违约一事并未对市场情绪造成重创。欧元集团主席容克3月12日表示，若希腊需要第三轮救助，救助规模将小于目前第二轮正讨论的1,300亿欧元。容克此前曾表示，对希腊的第二轮援助将在3月14日早正式启动。

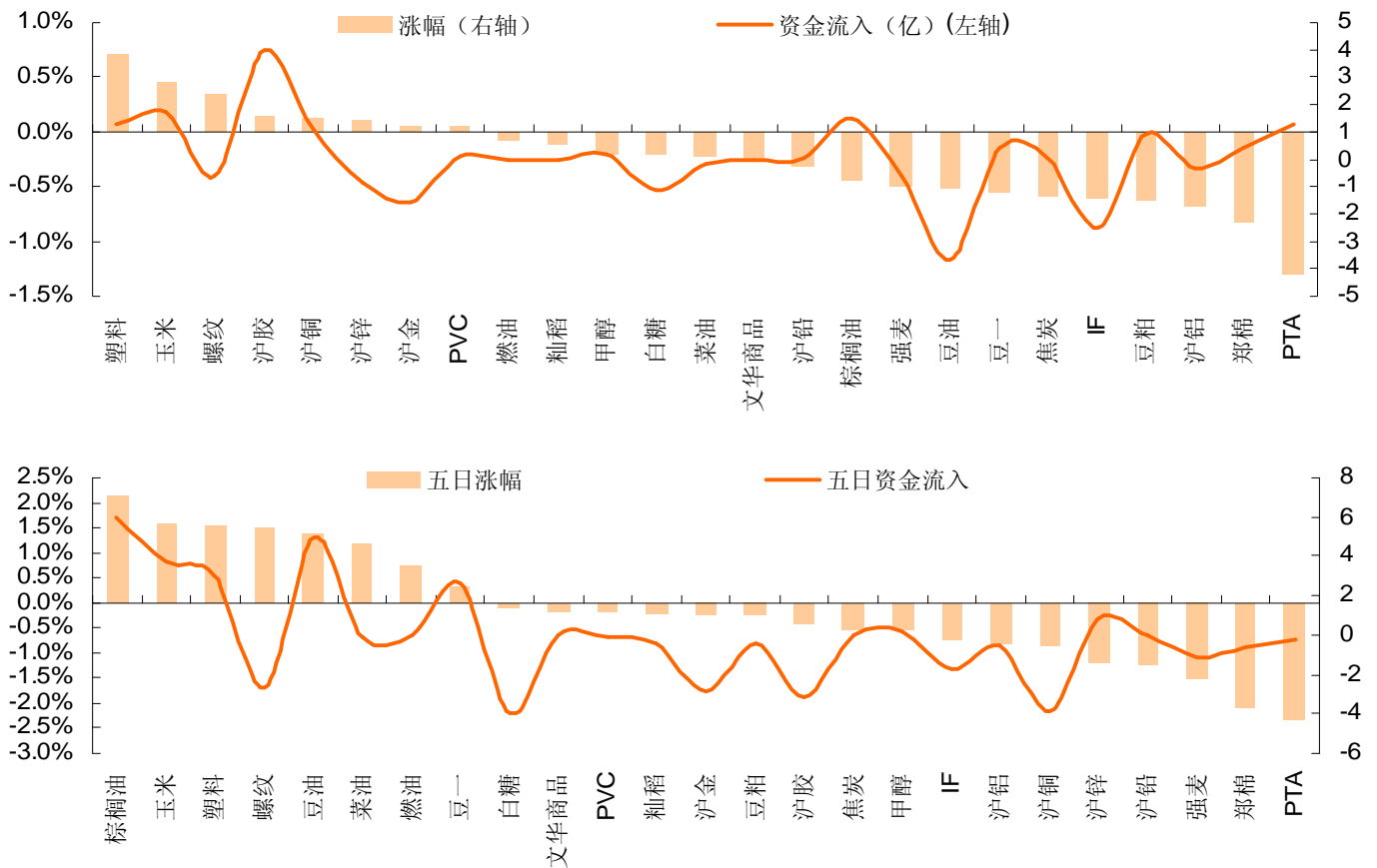
<http://futures.pingan.com>
研究所/产业发展事业部

! :杨 强
☎ : 86-755-83788274
* : yangqiang612@pingan.com.cn

! :李 斌
☎ : 86-755-82563929
* : libin719@pingan.com.cn

二、【治兵】

图 1:期货市场各品种资金流向和涨跌幅度（单日/五日）



资料来源:文华财经、平安期货研究所

三、【论将】

表 1:多空交易机会表

今日-日内趋势型上涨品种(预判)	趋势型日内多头操作策略	今日-日内趋势型下跌品种(预判)	趋势型日内空头操作策略	中线-多头品种	中线-空头品种
—	—	—	—	—	—
今日-日内震荡型上涨品种(预判)	震荡型日内多头操作策略	今日-日内震荡型下跌品种(预判)	震荡型日内空头操作策略	—	—
—	—	股指	日内止损 2660	—	—

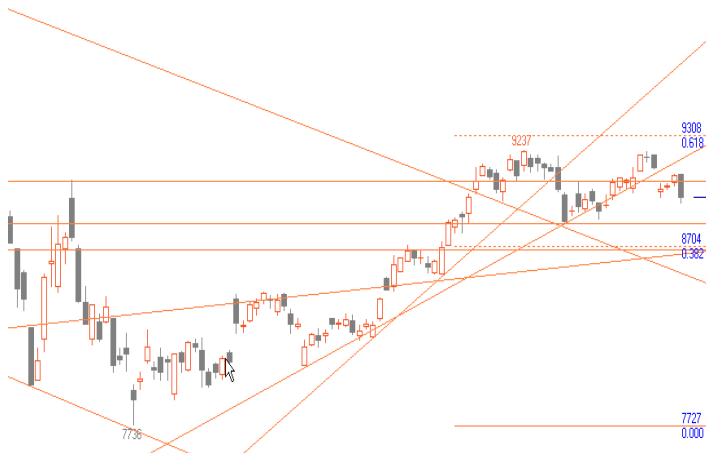
注:周、日K同趋势时,提示中线多空品种与日内趋势型多空机会;周、日不同趋势时,提示日内震荡型多空机会

四、【应变】

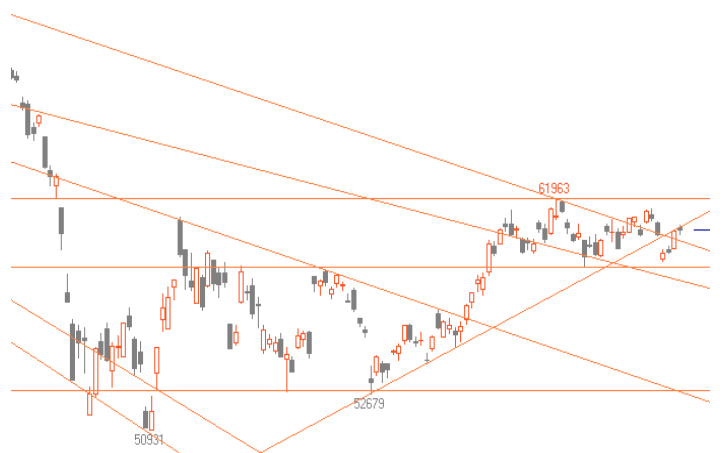
表 2: 走势分析表 (观点分趋势型上涨、震荡型上涨、趋势型下跌、震荡型下跌、盘整等 5 种类型)

IF 指数			豆油指数		
观点预判	技术分析	多空防守区	观点预判	技术分析	多空防守区
(1-3 天内) 震荡型下跌	趋势: 日 MACD 空头趋势; RSI 处于中性格局。 动能: 5 日持仓均值下行。 涨跌因素: GDP 预期下调、2 月信贷减少、净出口创 10 年新低	空头防守 2660-2680 多头防守 2560 操作策略 逢高沽空	(1-3 天内) 盘整	日 MACD 处于多空临界; RSI 处于偏强格局。 动能: 5 日持仓均值上行。 涨跌因素: 希腊度过难关	空头防守 9600 多头防守 9300 操作策略 观望
郑糖指数			郑棉指数		
观点预判	技术分析	多空防守区	观点预判	技术分析	多空防守区
(1-3 天内) 震荡型下跌	趋势: 日 MACD 处于空头趋势; RSI 位于偏弱格局。 动能: 5 日持仓均值下行。 涨跌因素: 竞价收储 23 日继续进行、糖市正处在榨糖高峰期与产销淡季	空头防守 6600 多头防守 6100-6200 操作策略 逢高抛空	(1-3 天内) 震荡型下跌	趋势: 日 MACD 处于空头趋势; RSI 位于偏弱格局。 动能: 5 日持仓均值上行。 涨跌因素: 印度棉花出口政策、棉花临时收储价每吨提高 600 元、下游纱厂需求较低	空头防守 21500 多头防守 20500-21000 操作策略 逢高抛空

PTA 指数

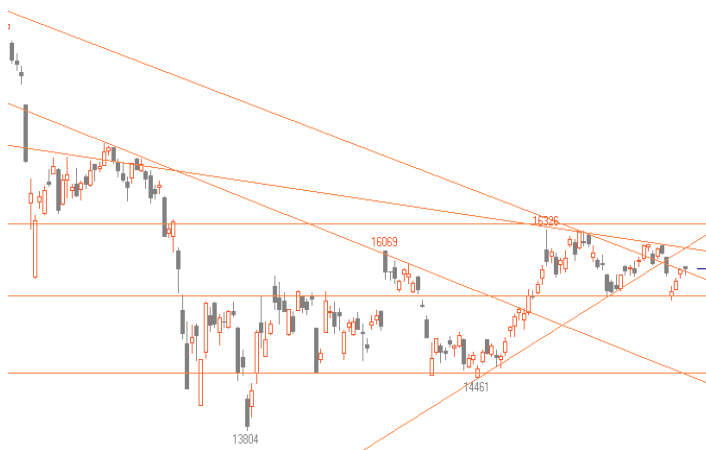


沪铜指数

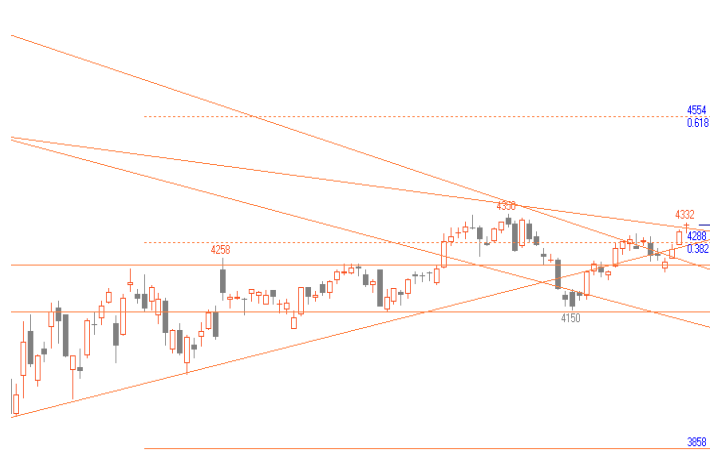


观点预判	技术分析	多空防守区	观点预判	技术分析	多空防守区
(1-3 天内) 盘整	塑料指数周 MACD、RSI 多头格局，日 RSI、MACD 空头格局； 动能：5 日持仓均值上行。 涨跌因素：1、成本；2、库存；	空头防守 9060-9100 多头防守 8850 操作策略 沿压力及支撑位区间操作	(1-3 天内) 盘整	沪铜指数周 MACD、RSI 多头格局，日 MACD、RSI 空头格局； 动能：5 日持仓均值下行。 涨跌因素：1、欧洲债务危机进展；2、下游消费；3、库存；	空头防守 60800-61960 多头防守 58700 操作策略 沿压力及支撑位区间操作

沪锌指数



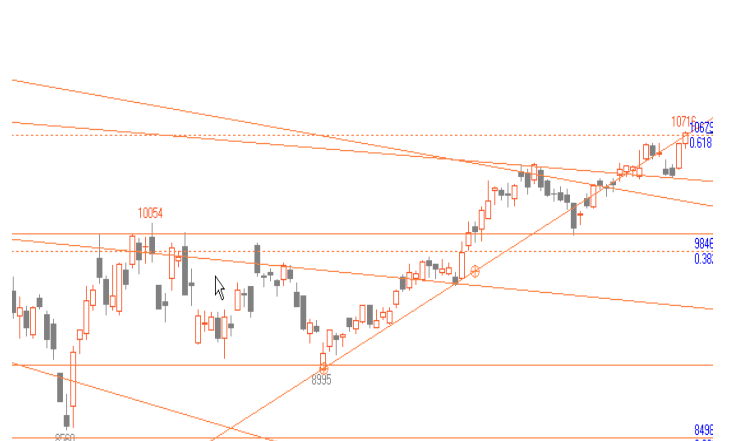
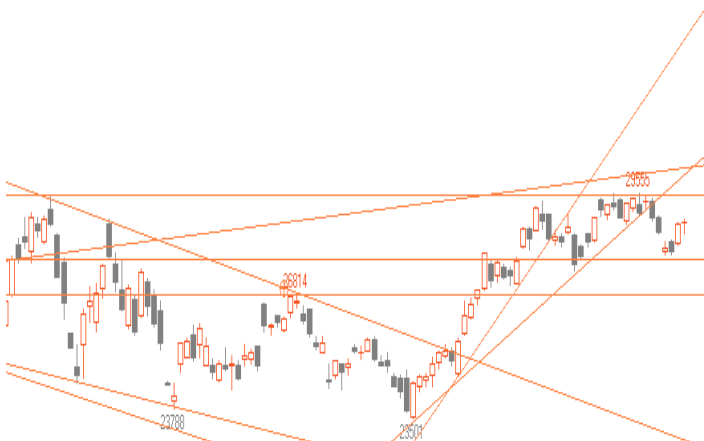
螺纹钢指数



观点预判	技术分析	多空防守区	观点预判	技术分析	多空防守区
(1-3 天内) 盘整	沪锌指数周 MACD、RSI 多头格局，日 RSI、MACD 空头格局； 动能：5 日持仓均值下行。 涨跌因素：1、欧债危机进展；2、现货成交；	空头防守 15750-16100 多头防守 15500 操作策略 沿压力及支撑位区间操作	(1-3 天内) 盘整	螺纹钢指数周 MACD、RSI 多头格局，日 RSI、MACD 多头格局； 动能：5 日持仓均值下行。 涨跌因素：1、原料价格；2、现货报价；3、市场流动性；	空头防守 4350 多头防守 4290

橡胶指数

塑料指数



观点预判	技术分析	多空防守区	观点预判	技术分析	多空防守区
(1-3 天内) 盘整	沪胶指数周 MACD、RSI 多头格局，日 RSI、MAC 空头格局； 动能：5 日持仓均值下行。 涨跌因素：1、欧洲债务危机； 2、原料价格；3、供应；4、 汽车消费；	空头防守 29500 操作策略 多头防守 27800 沿压力及支撑 位区间操作	(1-3 天内) 盘整	塑料指数周 MACD、RSI 多头格局，日 RSI、MACD 多头格局； 动能：5 日持仓均值上行。 涨跌因素：1、石化行业亏损； 2、下游需求；	空头防守 10600-11000 多头防守 10370 沿压力及支撑 位区间操作

风险提示:

期货市场是一个风险无时不在的市场。您在进行交易时存在赢利的可能，也存在亏损的风险。请您务必对此有清醒的认识，认真考虑是否进行证券，期货交易。市场有风险，投资需谨慎。

免责条款:

此报告旨在发给平安期货有限公司（以下简称“平安期货”）的特定客户及其他专业人士。未经平安期货事先书面明文批准，不得更改或以任何方式传送、复印或派发此报告的材料、内容及其复印本予任何其它人。

平安期货可发出其它与本报告所载资料不一致及有不同结论的报告。本报告及该等报告反映编写分析员的不同设想、见解及分析方法。报告所载资料、意见及推测仅反映分析员于发出此报告日期当日的判断，可随时更改。此报告所指的期货、期权和证券价格、价值及收入可跌可升。为免生疑问，此报告所载观点并不代表平安期货有限公司的立场。

平安期货有限公司版权所有。保留一切权利。

中国平安 PINGAN

平安期货有限公司

地址：深圳市福田区中心区福华三路88号时代财富大厦26楼

客服：400 8888 933

电话：0755-8378 6973

传真：0755-8378 5241

邮编：518031

网址：<http://futures.pingan.com>