

2012年03月07日 星期三

交易兵法

希腊债券互换

摘要

一、【料敌】

市场焦点集中在希腊谈判缓慢和欧元区经济下滑的消息上,为全球风险资产带来压力。希腊政府周二向其债权人施压,寻求达成旨在削减其巨额债务的债券互换协议。希腊政府若想得到1,300亿欧元救助资金,该协议至关重要。希腊民间债权人必须在周四(3月8日)晚间之前决定是否参与债券互换,此为希腊救助计划的关键组成部份,该救助计划将扶助希腊财政以及在3月20日偿还债务。

持有大部分希腊未偿还债务的12家私人金融机构已同意参加自愿性希腊债务互换。但一些希腊养老基金和部分外国投资者依然拒绝参与,因债券互换将导致投资者所持债券价值损失大约四分之三。

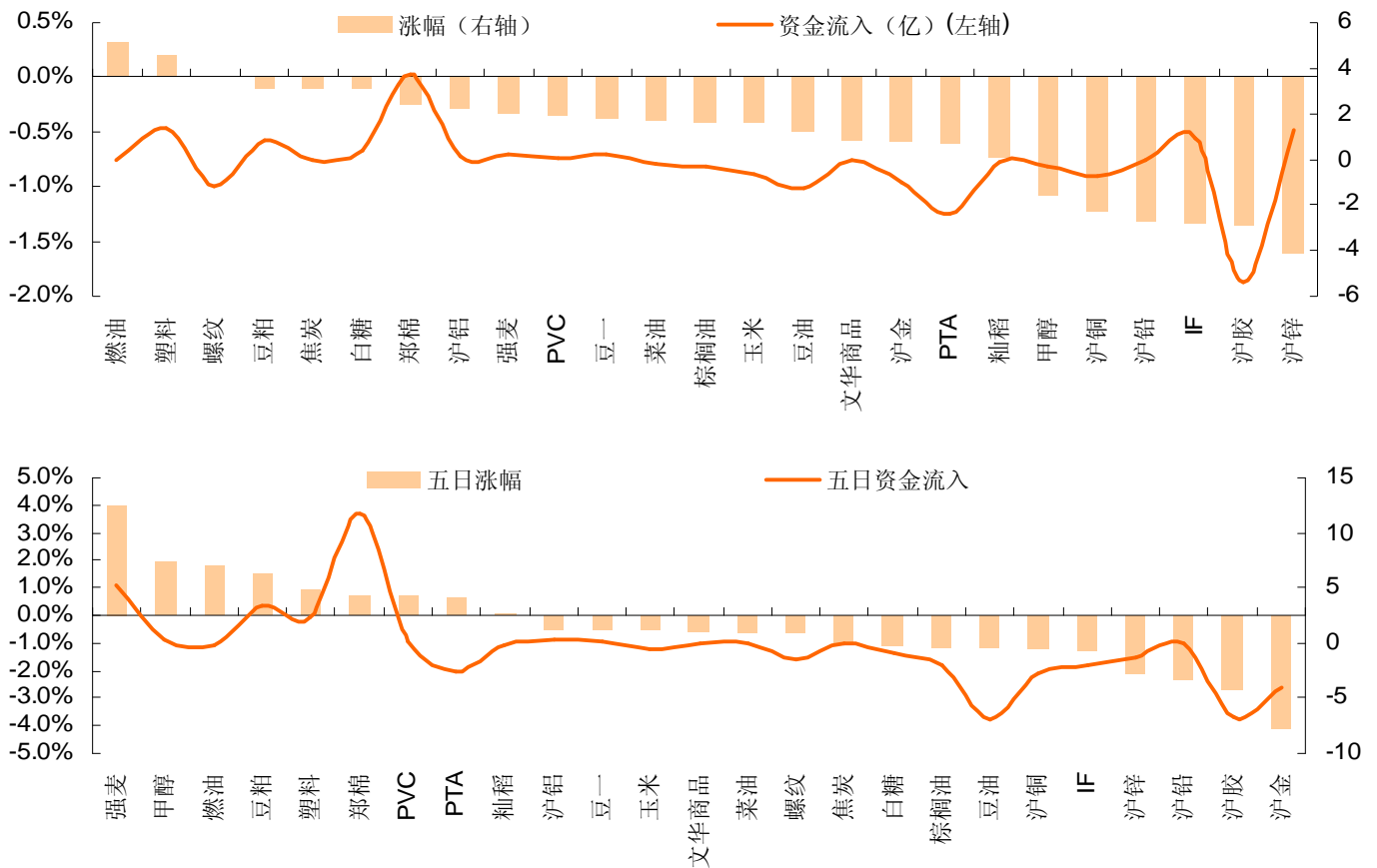
<http://futures.pingan.com>
研究所/产业发展事业部

! :杨 强
☎ : 86-755-83788274
* : yangqiang612@pingan.com.cn

! :李 斌
☎ : 86-755-82563929
* : libin719@pingan.com.cn

二、【治兵】

图 1:期货市场各品种资金流向和涨跌幅度（单日/五日）



资料来源:文华财经、平安期货研究所

三、【论将】

表 1:多空交易机会表

今日-日内趋势型上涨品种（预判）	趋势型日内多头操作策略	今日-日内趋势型下跌品种（预判）	趋势型日内空头操作策略	中线-多头品种	中线-空头品种
——	——	——	——	——	——
今日-日内震荡型上涨品种（预判）	震荡型日内多头操作策略	今日-日内震荡型下跌品种（预判）	震荡型日内空头操作策略	——	——
——	——	IF1203	日内止损: 2660 日内止盈: 2560	——	——

注:周、日K同趋势时,提示中线多空品种与日内趋势型多空机会;周、日不同趋势时,提示日内震荡型多空机会

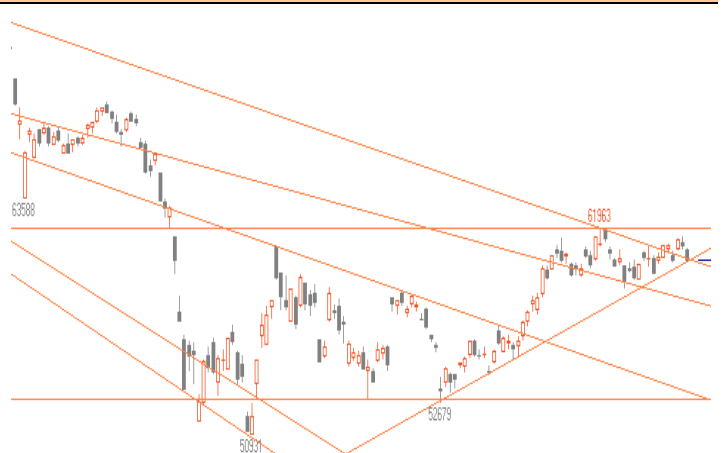
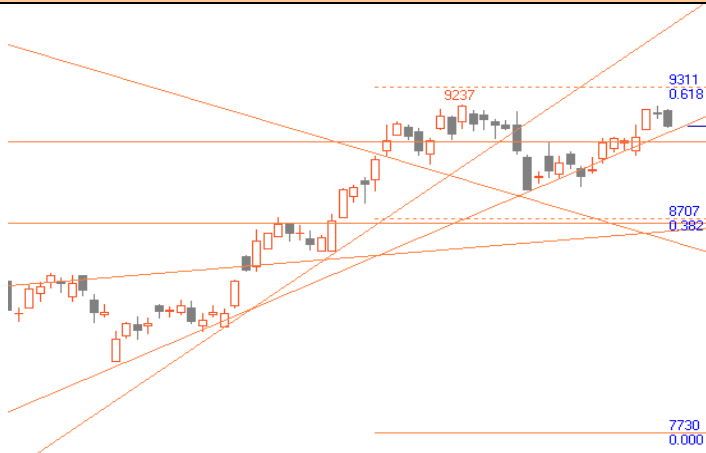
四、【应变】

表 2: 走势分析表 (观点分趋势型上涨、震荡型上涨、趋势型下跌、震荡型下跌、盘整等 5 种类型)

IF 指数			豆油指数		
观点预判	技术分析	多空防守区	观点预判	技术分析	多空防守区
(1-3 天内) 震荡型下跌	趋势: 日 MACD 处于多空临界; RSI 处于中性格局。 动能: 5 日持仓均值下行。 涨跌因素: GDP 预期下调、2 月信贷减少、希腊又添变数	空头防守 2660-2680 多头防守 2560 操作策略 逢高沽空	(1-3 天内) 震荡型下跌	日 MACD 处于空头趋势; RSI 处于偏弱格局。 动能: 5 日持仓均值下行。 涨跌因素: 希腊又添变数	空头防守 9400 多头防守 9200 操作策略 逢高沽空
郑糖指数			郑棉指数		
观点预判	技术分析	多空防守区	观点预判	技术分析	多空防守区
(1-3 天内) 震荡型下跌	趋势: 日 MACD 处于空头状态; RSI 位于偏弱格局。 动能: 5 日持仓均值上行。 涨跌因素: 竞价收储 23 日继续进行、糖市正处在榨糖高峰期与产销淡季	空头防守 6600 多头防守 6100-6200 操作策略 逢高抛空	(1-3 天内) 震荡型下跌	趋势: 日 MACD 处于多空临界; RSI 位于偏弱格局。 动能: 5 日持仓均值上行。 涨跌因素: 印度棉花出口政策、棉花临时收储价每吨提高 600 元、下游纱厂需求较低	空头防守 21700 多头防守 20500-21000 操作策略 逢高抛空

PTA 指数

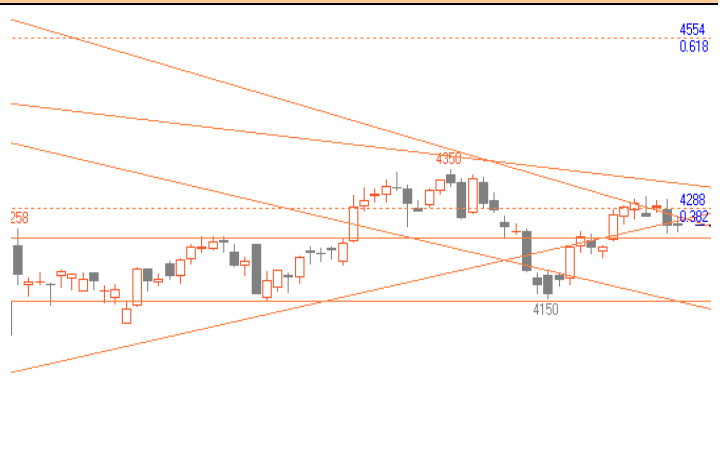
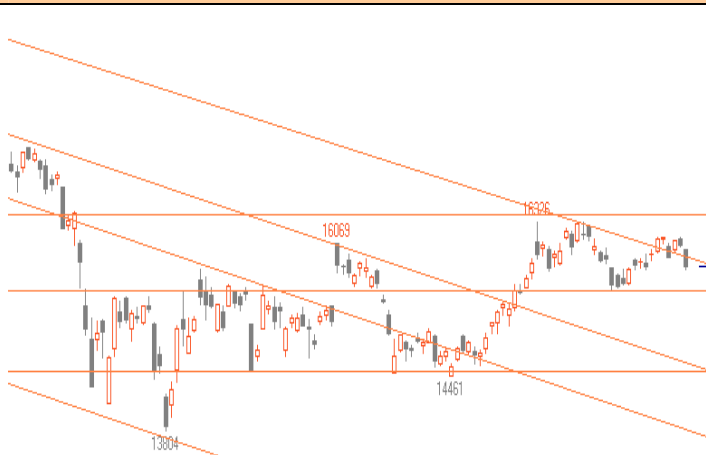
沪铜指数



观点预判	技术分析	多空防守区	观点预判	技术分析	多空防守区
(1-3 天内) 盘整	塑料指数周 MACD、RSI 多头格局，日 MACD 多头格局； 动能：5 日持仓均值下行。 涨跌因素：1、成本；2、产能扩张；3、去库存；	空头防守 9300 多头防守 9100 操作策略 沿支撑线顺势操作	(1-3 天内) 震荡型下跌	沪铜指数周 MACD、RSI 多头格局，日 MACD、RSI 空头格局； 动能：5 日持仓均值下行。 涨跌因素：1、欧洲债务危机进展；2、GDP 增速下调；3、库存；	空头防守 61960 多头防守 60000 操作策略 沿压力及支撑位区间操作

沪锌指数

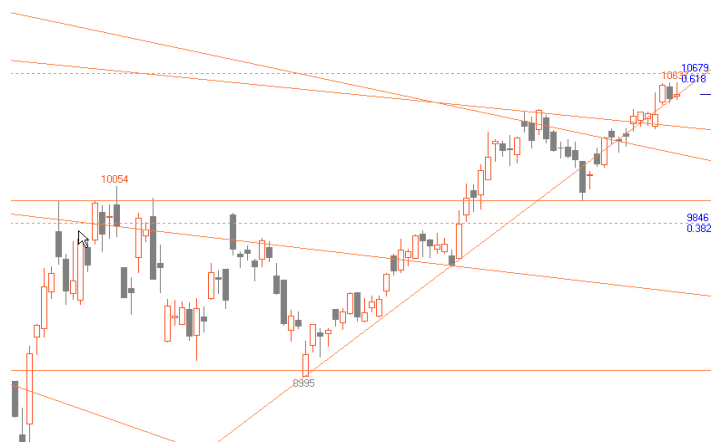
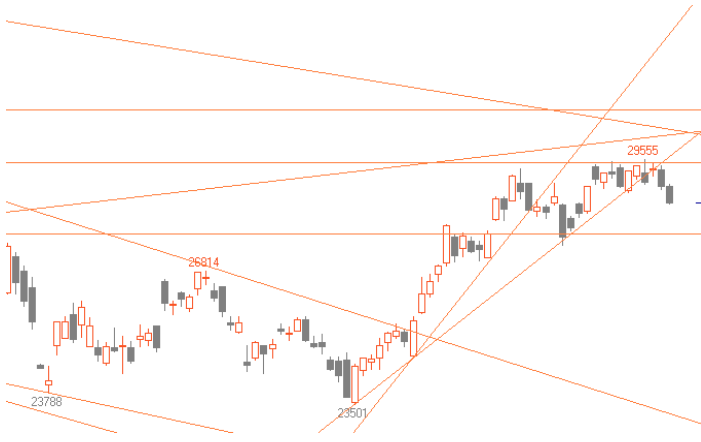
螺纹指数



观点预判	技术分析	多空防守区	观点预判	技术分析	多空防守区
(1-3 天内) 盘整	沪锌指数周 MACD、RSI 多头格局，日 RSI、MACD 空头格局； 动能：5 日持仓均值上行。 涨跌因素：1、冶炼厂报价；2、加工费 3、房地产情况；	空头防守 15800 多头防守 15500 操作策略 沿压力及支撑位区间操作	(1-3 天内) 震荡型下跌	螺纹指数周 MACD、RSI 多头格局，日 MACD 多头格局； 动能：5 日持仓均值下行。 涨跌因素：1、去库存；2、房地产政策；3、原料价格；	空头防守 4290 多头防守 4250

橡胶指数

塑料指数



观点预判	技术分析	多空防守区	观点预判	技术分析	多空防守区
(1-3 天内) 盘整	沪胶指数周 MACD、RSI 多头格局，日 RSI、MAC 空头格局； 动能：5 日持仓均值下行。 涨跌因素：1、欧洲债务危机； 2、现货报价；3、供应；4、 汽车消费；	空头防守 29500-30100 操作策略 多头防守 28000 沿压力及支撑 位区间操作	(1-3 天内) 盘整	塑料指数周 MACD、RSI 多头格局，日 RSI、MACD 多头格局， 日 RSI1 临近超涨； 动能：5 日持仓均值上行。 涨跌因素：1、石化报价； 2、 成本；3、农膜消费；	空头防守 10700 多头防守 10500 沿支撑线顺势 操作

风险提示:

期货市场是一个风险无时不在的市场。您在进行交易时存在赢利的可能,也存在亏损的风险。请您务必对此有清醒的认识,认真考虑是否进行证券,期货交易。市场有风险,投资需谨慎。

免责条款:

此报告旨在发给平安期货有限公司(以下简称“平安期货”)的特定客户及其他专业人士。未经平安期货事先书面明文批准,不得更改或以任何方式传送、复印或派发此报告的材料、内容及其复印本予任何其它人。

平安期货可发出其它与本报告所载资料不一致及有不同结论的报告。本报告及该等报告反映编写分析员的不同设想、见解及分析方法。报告所载资料、意见及推测仅反映分析员于发出此报告日期当日的判断,可随时更改。此报告所指的期货、期权和证券价格、价值及收入可跌可升。为免生疑问,此报告所载观点并不代表平安期货有限公司的立场。

平安期货有限公司版权所有。保留一切权利。

中国平安 PINGAN

平安期货有限公司

地址:深圳市福田区中心区福华三路88号时代财富大厦26楼

客服: 400 8888 933

电话: 0755-8378 6973

传真: 0755-8378 5241

邮编: 518031

网址: <http://futures.pingan.com>