

2012年03月06日 星期二

交易兵法

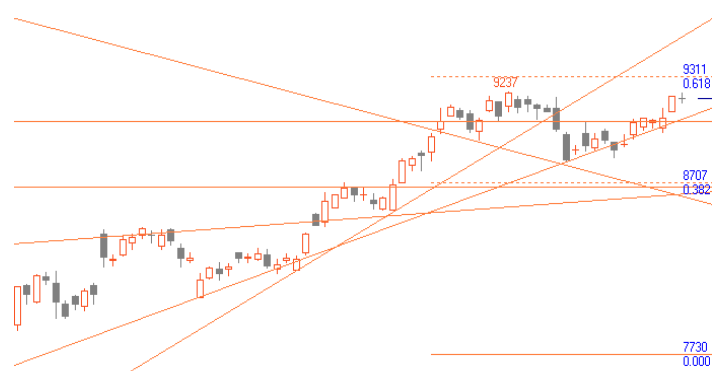
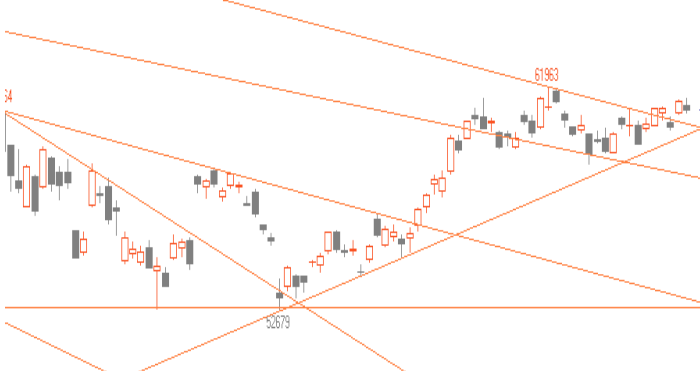
震荡盘整格局

http://futures.pingan.com
研究所 产业发展事业部

✍: 杨 强
☎: 86-755-83788274
✉: yangqiang612@pingan.com.cn

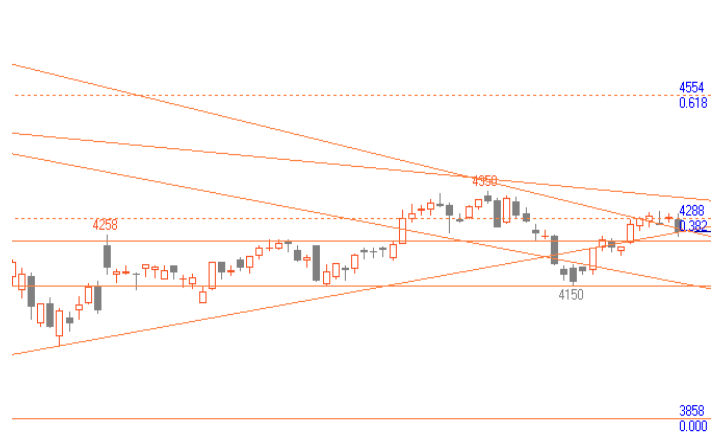
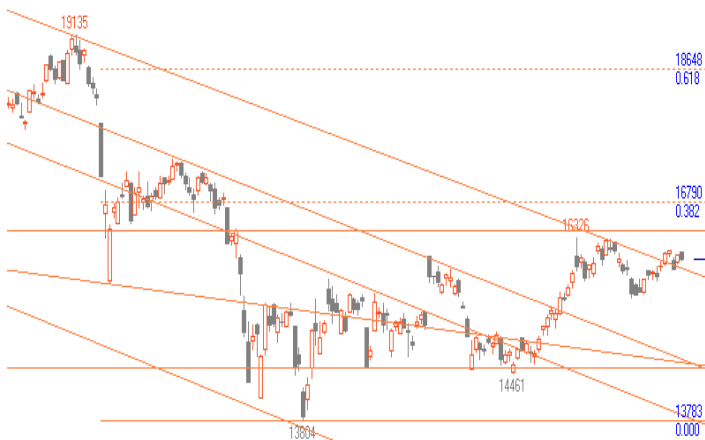
【应变】

表 1: 走势分析表 (观点分趋势型上涨、震荡型上涨、趋势型下跌、震荡型下跌、盘整等 5 种类型)

PTA 指数			沪铜指数		
					
观点预判	技术分析	多空防守区	观点预判	技术分析	多空防守区
(1-3 天内) 震荡型上涨	塑料指数周 MACD、RSI 多头格局，日 RSI 多头格局，MACD 空头格局，日 RSI1 临近超涨； 动能：5 日持仓均值下行。 涨跌因素：1、成本；2、产能扩张；3、下游成交；	空头防守 9300 多头防守 9100 操作策略 沿支撑线顺势操作	(1-3 天内) 盘整	沪铜指数周 MACD、RSI 多头格局，日 MACD 空头格局； 动能：5 日持仓均值下行。 涨跌因素：1、欧洲债务危机进展；2、库存；3、下游消费；	空头防守 61960 多头防守 60300 操作策略 沿压力及支撑位区间操作

沪锌指数

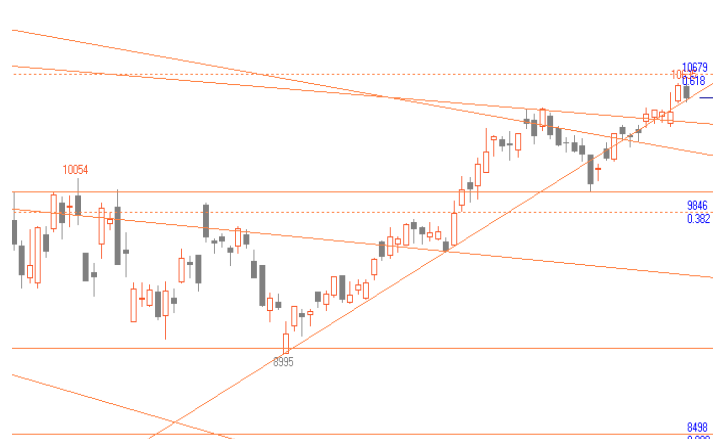
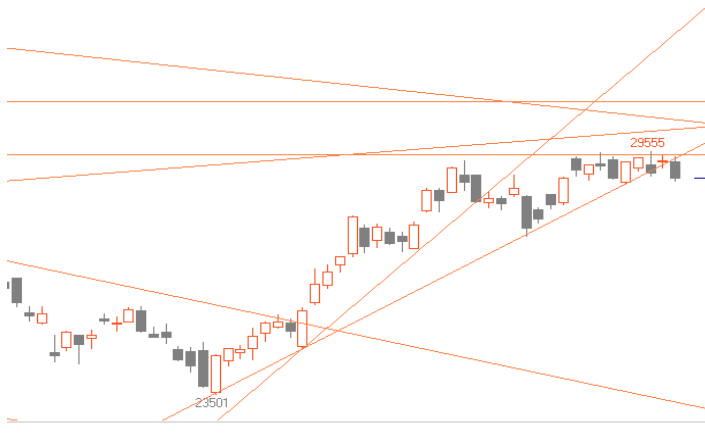
螺纹指数



观点预判	技术分析	多空防守区	观点预判	技术分析	多空防守区
(1-3 天内) 盘整	沪锌指数周 MACD、RSI 多头格局，日 RSI 多头格局； 动能：5 日持仓均值下行。 涨跌因素：1、冶炼厂报价；2、加工费 3、房地产情况；	空头防守 16300 多头防守 15900 操作策略 沿压力及支撑位区间操作	(1-3 天内) 下跌	螺纹指数周 MACD、RSI 多头格局，日 RSI 空头格局，日 MACD 多头格局； 动能：5 日持仓均值上行。 涨跌因素：1、去库存；2、国内货币政策；3、原料价格；	空头防守 4330 多头防守 4250

橡胶指数

塑料指数



观点预判	技术分析	多空防守区	观点预判	技术分析	多空防守区
(1-3 天内) 盘整	沪胶指数周 MACD、RSI 多头格局，日 RSI、MAC 空头格局； 动能：5 日持仓均值上行。 涨跌因素：1、欧洲债务危机；2、合成胶价格；3、供应；4、汽车消费；	空头防守 29500-30100 操作策略 多头防守 27450 沿压力及支撑位区间操作	(1-3 天内) 震荡型上涨	塑料指数周 MACD、RSI 多头格局，日 RSI、MACD 多头格局，日 RSI1 临近超涨； 动能：5 日持仓均值下行。 涨跌因素：1、石化报价；2、成本；3、农膜消费；	空头防守 10700 多头防守 10500 沿支撑线顺势操作

风险提示:

期货市场是一个风险无时不在的市场。您在进行交易时存在赢利的可能，也存在亏损的风险。请您务必对此有清醒的认识，认真考虑是否进行证券，期货交易。市场有风险，投资需谨慎。

免责条款:

此报告旨在发给平安期货有限公司（以下简称“平安期货”）的特定客户及其他专业人士。未经平安期货事先书面明文批准，不得更改或以任何方式传送、复印或派发此报告的材料、内容及其复印本予任何其它人。

平安期货可发出其它与本报告所载资料不一致及有不同结论的报告。本报告及该等报告反映编写分析员的不同设想、见解及分析方法。报告所载资料、意见及推测仅反映分析员于发出此报告日期当日的判断，可随时更改。此报告所指的期货、期权和证券价格、价值及收入可跌可升。为免生疑问，此报告所载观点并不代表平安期货有限公司的立场。

平安期货有限公司版权所有。保留一切权利。

中国平安 PINGAN

平安期货有限公司

地址：深圳市福田区中心区福华三路88号时代财富大厦26楼

客服：400 8888 933

电话：0755-8378 6973

传真：0755-8378 5241

邮编：518031

网址：<http://futures.pingan.com>