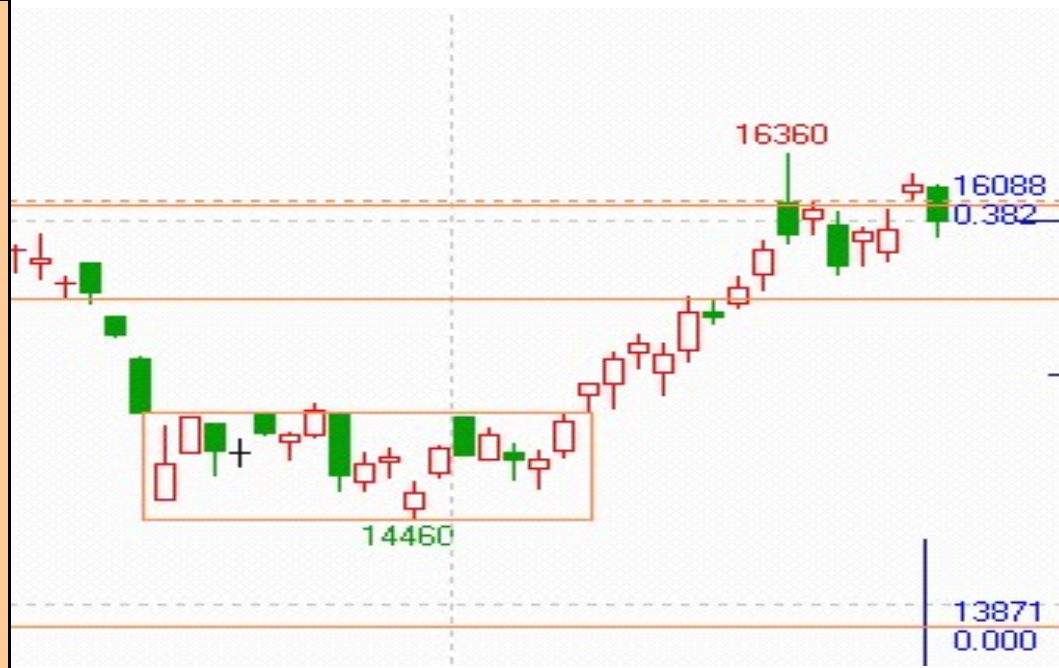


## 平安期货交易提示

交易品种/ 合约	技术图形分析	技术指标点评	操作建议	事件关注
铜1204	<p>The chart displays the price of Copper 1204 futures contracts. It features a candlestick price series with several trend lines. Key price levels are marked: 61530 (a peak), 59549 (a secondary peak), 52370 (a trough), and 50623 (a lower trough). Horizontal dashed lines indicate levels at 0.618 and 0.382, likely representing Fibonacci retracement levels. Vertical dashed lines mark specific time points. The price shows a general upward trend with some volatility.</p>	<p>沪铜1204合约周MACD、RSI呈多头格局，日RSI死叉；</p>	<p>压力61100，止损59400，隔夜偏多。</p>	<p>1、希腊债务违约；；2、库存；3、下游成交情况；</p>

锌1204

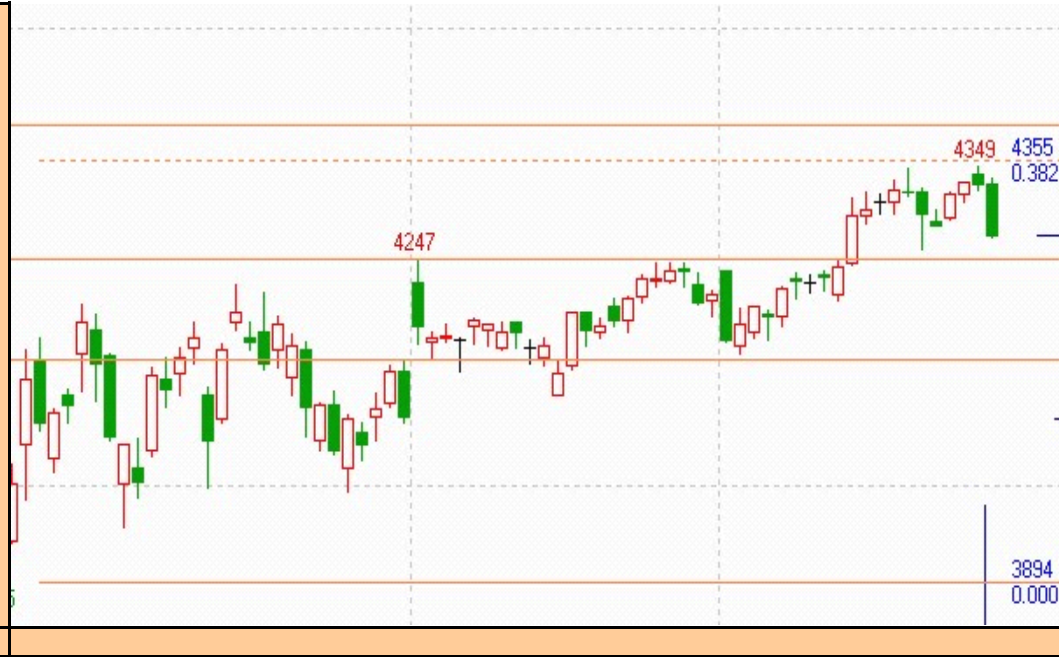


沪锌1204合约周、日线MACD、RSI呈多头格局。

止损15800，隔夜偏多。

1、欧洲债务危机进展；2、下游消费；

螺纹1205



螺纹1205合约周MACD、RSI呈多头格局，日RSI死叉。

关注支撑4247，压力4355-4390，短线交易，关注股指表现；

1、库存；2、下游需求；3、矿石价格；

豆油1209



豆油1209合约周、日线MACD、RSI呈多头格局；

关注支撑9150，压力9250、9450，逢低买入持有；

1、国内现货价格；

豆粕1209



豆粕1209合约周、日线MACD、RSI呈多头格局，日RSI超涨；

关注支撑2980，压力3050-3080，日内逢低买入轻仓持有；

1、南美天气；2、美豆出口情况；

白糖1209



白糖1209合约周、日MACD、RSI呈多头格局，日线RSI临近超涨；

压力6840，设好止损逢低买入持有，隔夜偏多；

1、库存；2、国内消费；

棉花1209		棉花1209合约周、日线MACD、RSI呈多头格局，但RSI呈超涨格局；	关注压力24000，支撑22240日，内逢低买入为主，隔夜偏空；	1、下游需求；2、棉花产量预估
时间	杨强		时间	2012年2月8日
咨询电话	0755-83788274		1、红色字体为重点关注；具体相关资讯敬请关注平安期货研发报告；2、操作发生变化及时在线提示，在线顾问群号180898268，申请加入请注明您的客户号	
免责声明	期货市场投资有风险，我公司提供的投资建议(包括书面、短信、网络、电话、行情系统等方式或渠道提供的所有信息和建议)仅供参考，并不构成对所述期货品种买卖的出价或征价，我公司及其雇员对使用投资建议及其内容所引发的任何直接或间接损失概不负责。			