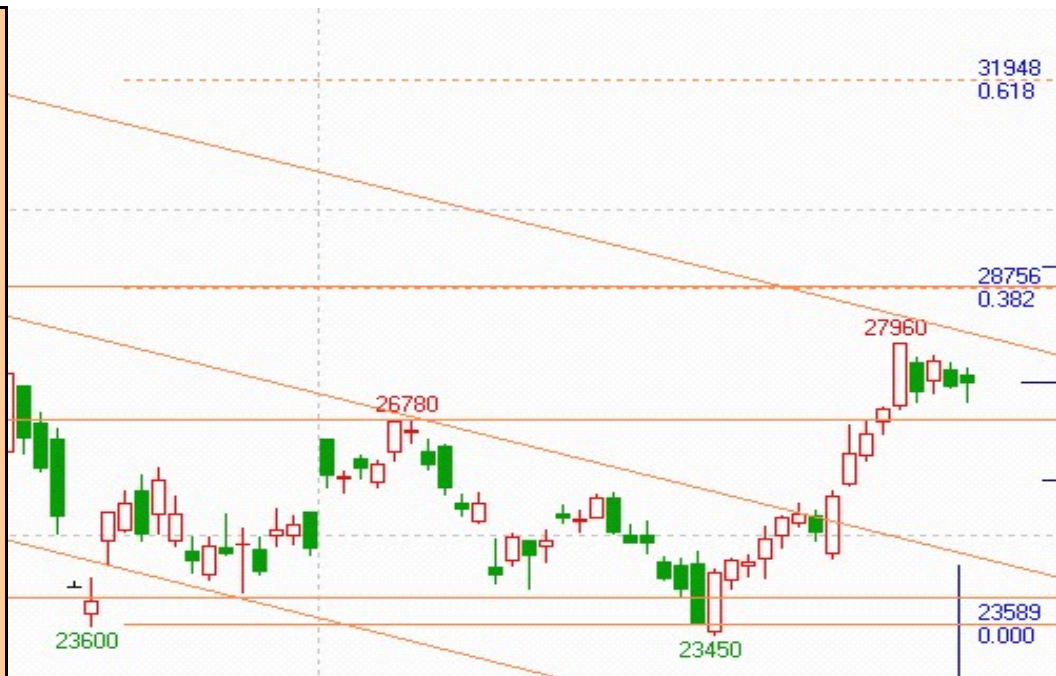


平安期货交易提示

交易品种/ 合约	技术图形分析	技术指标点评	操作建议	事件关注
股指指数		<p>股指指数日线仍处于下行通道，MACD、RSI呈多头格局；周线MACD、RSI呈多头格局。</p>	<p>突破2506设好止损轻仓跟进多单，关注通道上方2540附近压力</p>	<p>1、房地产调控；2、养老金入市预期；</p>

橡胶1205



橡胶1205合约周、日线MACD、RSI呈多头格局。

关注压力28000-28750，短空逢低离场；

1、欧洲债务危机进展；2、橡胶产量；3、下游消费；4、天气

塑料1205



塑料1205合约周、日线MACD、RSI呈多头格局，日线RSI超涨。

短期关注10365附近压力，依托压力日内短线交易；

1、伊朗问题、2、成本抬升；3、下游需求；


PTA1205



PTA1205合约1205合约周线MACD、RSI呈多头格局；日线RSI死叉。

关注上方9096、9300附近压力，依托压力日内短线交易；

- 1、伊朗问题；
- 2、装置检修；
- 3、成本支撑；

<p>甲醇1205</p>		<p>甲醇1205合约周、日线MACD、RSI呈多头格局；日线RSI超涨。</p>	<p>关注上方3017附近压力，多单离场，依托压力日内短线交易；</p>	<p>1、伊朗问题；2、外盘价格；3、销售情况</p>
<p>图表分析人员</p>	<p>杨强</p>		<p>时间</p>	<p>2012年2月3日</p>
<p>咨询电话</p>	<p>0755-83788274</p>		<p>1、红色字体为重点关注；具体相关资讯敬请关注平安期货研发报告；2、操作发生变化及时在线提示，在线顾问群号180898268，申请加入请注明您的客户号</p>	
<p>免责声明</p>	<p>期货市场投资有风险，我公司提供的投资建议(包括书面、短信、网络、电话、行情系统等方式或渠道提供的所有信息和建议)仅供参考，并不构成对所述期货品种买卖的出价或征价，我公司及其雇员对使用投资建议及其内容所引发的任何直接或间接损失概不负责。</p>			