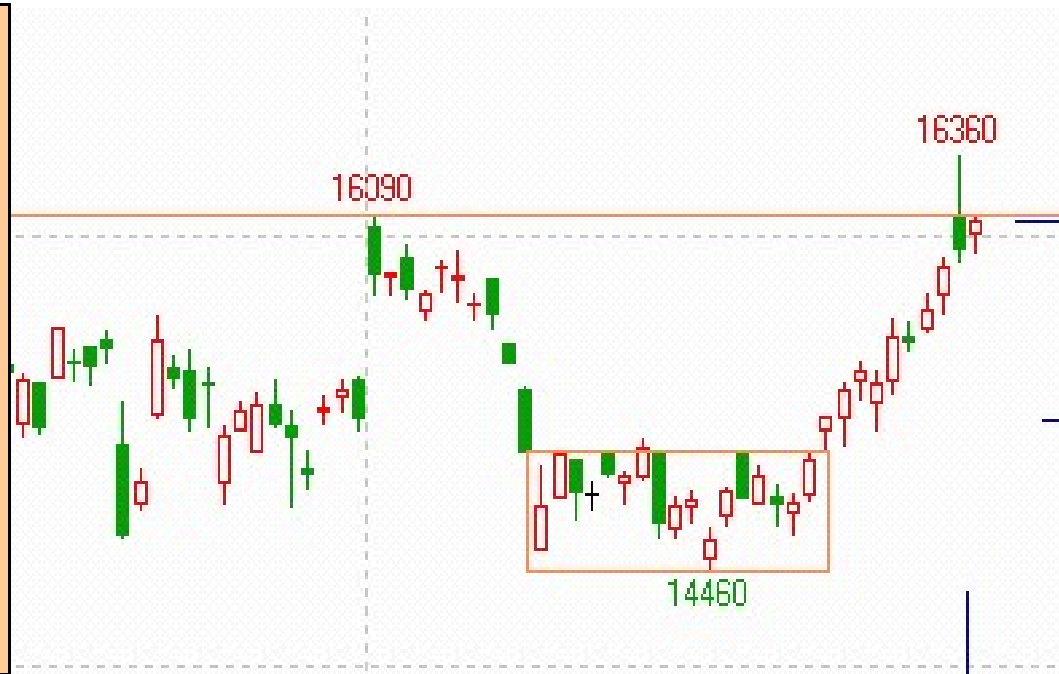


平安期货交易提示

交易品种/ 合约	技术图形分析	技术指标点评	操作建议	事件关注
铜1204	<p>Technical analysis of the Copper 1204 contract. The chart shows a general downward trend from the start of the period, followed by a sharp decline to a low of 52390. A vertical dashed line is drawn at 58800. The price then recovers, reaching a high of 61520. A horizontal line is drawn at 61520, and a downward-sloping trendline is also visible.</p>	<p>沪铜1204合约周、日线趋势、振荡指标MACD、RSI呈多头格局；日线RSI指标呈超涨格局</p>	<p>关注62450附近压力,多头减仓持有；</p>	<p>1、央行调降存款准备金率预期，资金面能否宽裕；2、欧债危机进展；3、各国PMI数据</p>

锌1204



沪锌1204合约周、日线趋势、振荡指标MACD、RSI呈多头格局；日线RSI指标呈超涨格局

关注1660附近压力，隔夜避免留多单；

1、欧洲债务危机进展；2、下游消费；

螺纹1205



螺纹1205合约周、日线趋势、振荡指标MACD、RSI呈多头格局；日线RSI指标呈超涨格局

关注支撑4247，压力4390，短线交易；

1、库存；2、下游需求；

豆油1209



豆油1209合约周、日线趋势、振荡指标MACD、RSI呈多头格局；日线RSI指标呈超涨格局

关注通道下方支撑8920，压力9250，短线交易；

1、南美天气；2、下游需求；

豆粕1209



豆粕1209合约周线趋势、振荡指标MACD、RSI呈多头格局；日线MACD指标呈空头格局

关注通道下方支撑2900，压力9250，短线交易；

1、南美天气；2、下游需求；


白糖1209



白糖1209合约周线
MACD指标呈空头格局；
日线MACD、RSI
指标呈多头格局

6460-6570区间短线
操作，隔夜避免
留多单；

1、库存；2、巴西天气
、印度出口配额；

棉花1209		棉花1209合约周、日线趋势、振荡指标MACD、RSI呈多头格局，但呈超涨格局；	关注压力22235，隔夜避免留多单，日内短多为主；	1、国储收储；2、下游需求；
时间	杨强		时间	2012年2月1日
咨询电话	0755-83788274		1、红色字体为重点关注；具体相关资讯敬请关注平安期货研发报告；2、操作发生变化及时在线提示，在线顾问群号180898268，申请加入请注明您的客户号	
免责声明	期货市场投资有风险，我公司提供的投资建议(包括书面、短信、网络、电话、行情系统等方式或渠道提供的所有信息和建议)仅供参考，并不构成对所述期货品种买卖的出价或征价，我公司及其雇员对使用投资建议及其内容所引发的任何直接或间接损失概不负责。			