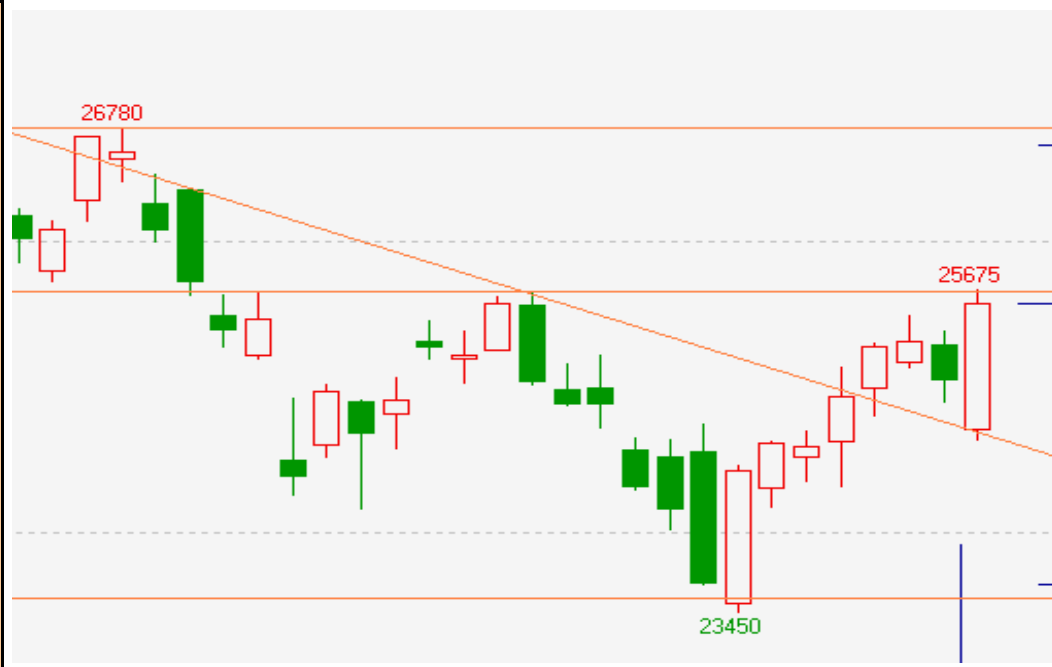


平安期货交易提示

交易品种/ 合约	技术图形分析	技术指标点评	操作建议	事件关注
股指指数		<p>股指指数周线仍处于下行通道，趋势指标MACD呈空头格局，振荡指标RSI呈死叉迹象；日线RSI指标临近超涨区，关注2314及2230附近支撑，前期低点2488、通道上方2500附近压力</p>	<p>多头离场观望；</p>	<p>1、央行调降存款准备金率预期，资金面能否宽裕；2、上市公司年报预期；3、央行短期逆回购；4、限售股解禁</p>

橡胶1205

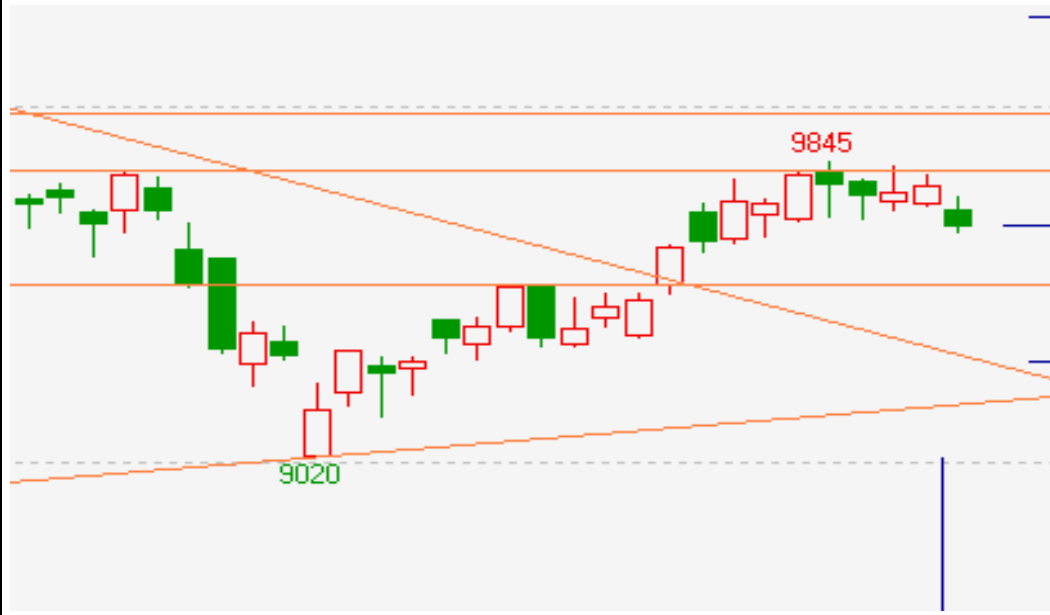


趋势指标MACD周线呈现多头格局，振荡指标RSI周线呈多头格局；日线MACD、RSI呈多头格局，日胶向上突破。

日内突破25670跟进多单，止损25670下方200点以内，目标26780；

1、欧洲债务危机进展；2、泰国天气；3、下游需求；4、库存；5、产胶国价格干预；

塑料1205



塑料1205合约周线趋势、振荡指标MACD、RSI呈多头格局；日线RSI指标死叉，短期关注9820-9900附近压力。

短期关注9820-9900附近压力，20%仓位试空，目标9505；

1、需求能否好转；2、伊朗问题；

PTA1205		<p>PTA1205合约1205合约周线趋势、振荡指标MACD、RSI呈多头格局；日线RSI1临近超涨区，短期关注8676-8816附近压力。</p>	<p>观望为主</p>	<p>1、下游需求；2、伊朗问题</p>
图表分析人员	杨强		时间	2012年1月17日
咨询电话	0755-83788274		红色字体为重点关注；具体相关资讯敬请关注平安期货研发报告；	
免责声明	<p>期货市场投资有风险，我公司提供的投资建议(包括书面、短信、网络、电话、行情系统等方式或渠道提供的所有信息和建议)仅供参考，并不构成对所述期货品种买卖的出价或征价，我公司及其雇员对使用投资建议及其内容所引发的任何直接或间接损失概不负责。</p>			

