

平安期货交易提示

交易品种/ 合约	技术图形分析	技术指标点评	操作建议	事件关注
股指指数		<p>股指指数周线仍处于下行通道，趋势、振荡指标MACD、RSI呈现空头格局，价格与RSI指标出现背离，RSI11临近20超跌水平，日线MACD、RSI指标低位金叉，关注通道下沿2260附近支撑，及通道上方2500附近压力</p>	<p>通道下沿2260附近20%仓位试多，止损2240，目标2406、2500，多头逢高减仓持有；</p>	<p>1、央行调降存款准备金率预期，资金面能否宽裕；2、上市公司年报预期；3、央行短期逆回购；4、中央金融工作会议</p>

橡胶1205

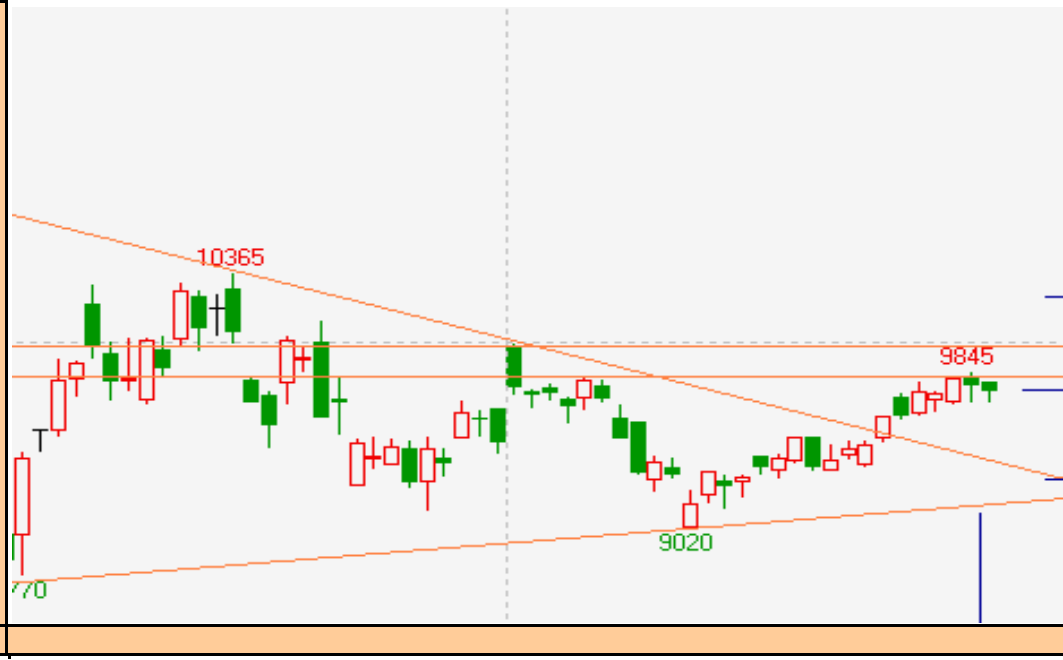


趋势、振荡指标MACD周线呈现空头格局，RSI周线呈多头格局，日线MACD、RSI低位金叉，日胶短期向上突破。

有效突破日线通道中线空单离场；依托通道线轻仓试多，止损24800，目标25655，26780；日内逢低做多为主，隔夜减持；

- 1、欧洲债务危机进展；
- 2、泰国天气；
- 3、下游需求；
- 4、库存；
- 5、产胶国价格干预；

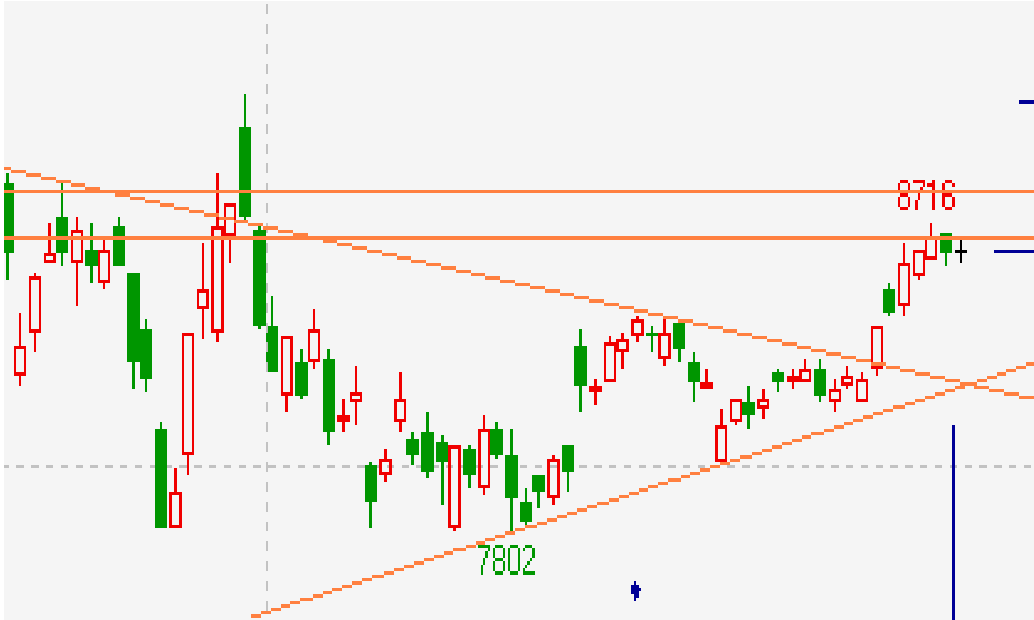
塑料1205



塑料1205合约日线
RSI1短期临近超涨区，短期关注9820-9900附近压力。

短期关注9820-9900附近压力，观望为主

1、需求能否好转；2、伊朗问题

PTA1205		PTA1205合约日线RSI1短期临近超涨区，短期关注8676-8816附近压力。	短期关注8676-8816附近压力, 观望为主;	1、下游需求; 2、伊朗问题
图表分析人员	杨强		时间	2012年1月12日
咨询电话	0755-83788274		红色字体为重点关注; 具体相关资讯敬请关注平安期货研发报告;	
免责声明	期货市场投资有风险, 我公司提供的投资建议(包括书面、短信、网络、电话、行情系统等方式或渠道提供的所有信息和建议) 仅供参考, 并不构成对所述期货品种买卖的出价或征价, 我公司及其雇员对使用投资建议及其内容所引发的任何直接或间接损失概不负责。			

