


平安期货交易提示

交易品种/ 合约	技术图形分析	技术指标点评	操作建议	事件关注
股指指数	 <p>The chart displays a candlestick price movement for the Stock Index. A red channel is drawn over the price, indicating a downward trend. Key price levels are marked on the right side: 3397.3 (top), 3117.9, 3034.0, 2950.1, 2678.4, 2406.8, 2322.9, and 2239.0 (bottom). A series of blue diamonds is plotted at the bottom of the chart, likely representing a moving average or support line.</p>	<p>股指指数周线仍处于下行通道，趋势指标MACD、RSI呈现空头格局，价格与RSI指标出现背离，RSI11临近20超跌水平，日线级别MACD低位金叉，关注通道下沿2260附近支撑</p>	<p>通道下沿2260附近20%仓位试多，止损2240，目标2323；</p>	<p>1、央行调降存款准备金率预期，资金面能否宽裕；2、加快经济转型6项重点工作能否带来炒作题材；</p>

橡胶1205

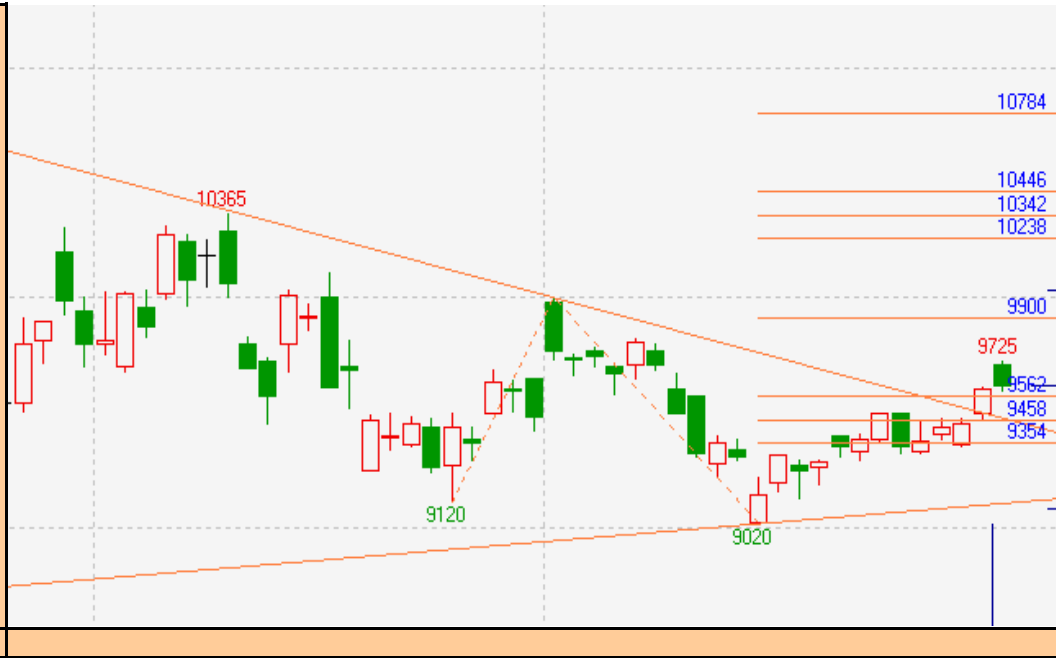


沪胶1205日线突破震荡下沿，趋势指标MACD、RSI周线、日线呈现空头格局，关注股指表现及前期低点23600附近支撑

前期中线空单可轻仓持有；短线操作：有效突破23600跟进，止损23600上方200点以内，目标21700附近，短线避免隔夜操作

1、欧洲债务危机进展；2、需求能否好转；

塑料1205



塑料1205合约日线突破波动区间，趋势指标MACD、RSI周线、日线呈现多头格局，短期关注9900附近压力。

日内20%仓位依托9560附近买入，止损9450、9560，短线避免隔夜操作；

1、现货报价微张100-200/吨；2、需求能否好转；3、伊朗问题

PTA1205		<p>PTA1205合约日线突破震荡区间，趋势指标MACE、RSI周线、日线呈现多头排列，短期关注8676附近压力。</p>	<p>日内20%仓位依托前期压力位8444逢低买入为主，目标8676附近，通道及支撑线设置止损，短线避免隔夜；</p>	<p>1、年底备货需求；2、现货价格持稳；3、伊朗问题</p>
图表分析人员	杨强		时间	2012年1月5日
咨询电话	0755-83788274		红色字体为重点关注；具体相关咨询敬请关注平安期货研发报告；	
免责声明	期货市场投资有风险，我公司提供的投资建议(包括书面、短信、网络、电话、行情系统等方式或渠道提供的所有信息和建议)仅供参考，并不构成对所述期货品种买卖的出价或征价，我公司及其雇员对使用投资建议及其内容所引发的任何直接或间接损失概不负责。			

