

平安期货交易提示

交易品种/ 合约	技术图形分析	技术指标点评	操作建议	事件关注
股指指数	 <p>The chart displays the weekly price movement of the Shanghai Composite Index. It features a candlestick price series, a downward-sloping channel, and an RSI indicator at the bottom. Key price levels are marked on the right side of the chart: 3117.9, 3034.0, 2950.1, 2678.5, 2406.8, 2322.9, and 2300.0. The RSI indicator shows a reading near 20, indicating a potential oversold condition.</p>	<p>股指指数周线仍处于下行通道，趋势指标呈现空头格局，价格与RSI指标出现背离，RSI1临近20超跌水平，关注通道下沿2300附近支撑</p>	<p>通道下沿2300附近20%仓位试多，止损2280，目标2323；2400；</p>	<p>1、央行调降存款准备金率预期能否实现；2、加快经济转型6项重点工作能否带来炒作题材；</p>

橡胶1205

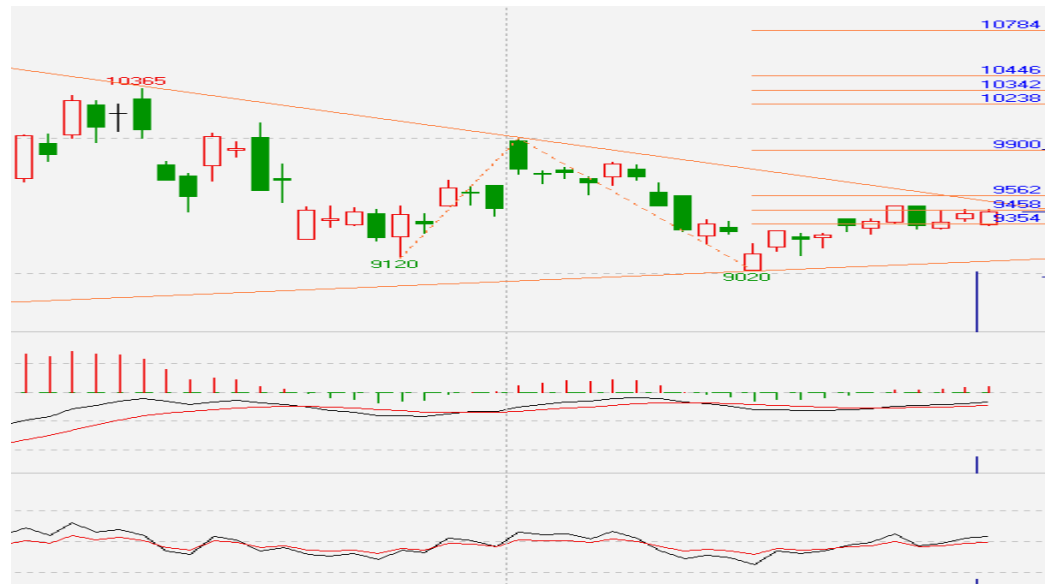


沪胶1205日线突破
震荡下沿，趋势指标
呈现空头排列，关注
股指表现及下方
24000附近支撑

前期中线空单可轻
仓持有；日内短线
24630附近抛空，
目标24000，止损
跳空缺口上沿
24725，避免隔
夜；

1、欧洲债务危机进
展；2、现货价格能否
持稳；

塑料1205



塑料1205合约日线
处于震荡区间，趋势
指标呈现多头排列，
短期关注区间能否突
破。

日内20%仓位逢低
买入为主，避免隔
夜操作；

1、关注石化月初价格
指引；2、需求能否好
转；

PTA		<p>PTA1205合约日线 处于震荡区间，趋势 指标呈现多头排列， 短期关注区间能否突 破。</p>	<p>日内20%仓位逢低 买入为主，避免隔 夜操作；</p>	<p>1、年底备货需求；2 、现货价格持稳；</p>
图表分析 人员	杨强		时间	2011年12月30日
咨询电话	0755-83788274		红色字体为重点关注	
免责声明	<p>期货市场投资有风险，我公司提供的投资建议(包括书面、短信、网络、电话、行情系统等方式或渠道提供的所有信息和建议)仅供参考，并不构成对所述期货品种买卖的出价或征价，我公司及其雇员对使用投资建议及其内容所引发的任何直接或间接损失概不负责。</p>			

