

2013年01月15日 星期二

每日视点·股指

为有源头活水来【评级：多持】

✉: dept_paqhyjs@pingan.com.cn
 研究所 股指研究小组
 ✉: dept_paqhtzzxb@pingan.com.cn
 投资咨询部 整理/分发

✍: 李 斌 (策略研究)
 ☎: 86-755-82563929
 ✉: libin719@pingan.com.cn
 🏠: 期货从业资格:F0271067

一、【宏观要闻聚焦】

表 1-1: 每日多空信息

类别	内容	多空评分
外围头条	隔夜，美联储官员继续就 QE3 的延续问题发表看法，从中大致看出，伯南克对于货币政策上，依然认为有继续实施宽松的理由，而在债务上限问题上，他表示美国政府仍有许多工作要做。目前的市场焦点却已经转向美国债务上限问题。朝野两党互不相让，使得美国财政有再度陷入违约风险之可能。除此之外，希腊极左政党领袖齐普拉斯窜访德国的状况也引起了一定的关注。	0
货币	央行周一（1月14日）对一级交易商开展了7天、14天逆回购操作询量，同时还开展了28天及91天正回购操作询量。统计数据显示，本周央行公开市场操作将有900亿元逆回购到期，其中1月15日将有750亿元逆回购到期，1月17日将有150亿元到期，逆回购到期规模环比萎缩71%。交易员预计，央行本周将照例开展适量规模逆回购操作，公开市场操作或出现少量净回笼或净投放。	0
经济	据媒体报道，国家发展改革委副主任张晓强11日在国开金融举办的一个论坛透露，2012年中国GDP增速可以达到7.7%，超过7.5%的预期目标。	0
通胀	12月份全国居民消费价格总水平同比上涨2.5%。其中，城市上涨2.5%，农村上涨2.5%；食品价格上涨4.2%，非食品价格上涨1.7%；消费品价格上涨2.5%，服务项目价格上涨2.5%。2012年，全国居民消费价格总水平比上年上涨2.6%，本轮CPI筑底基本完成，而12月份我国PPI同比下降1.9%。与此同时，在国内推出一系列稳增长政策下，国内生产需求缓慢回升，国际经济形势也进入弱复苏阶段，PPI同比有望在二季度转正。	0
行业	A股市场或将迎来巨量“活水”。14日，中国证监会主席郭树清在香港表示，QFII、RQFII总额度将有计划地持续增加，让QFII、RQFII占A股市值比例扩大9至10倍。这意味着未来被允许通过QFII及RQFII渠道投资A股的外资规模有望达3万亿元人民币。与此同时，他还透露将研究QFII2与RQFII2的可行性，试点开展QDII2，这意味着境内外高净值个人投资者双向跨境投资有望开闸。	0

资料来源：平安期货研究所

【注：-2及以上为强空；-1为弱空；0为中性；1为弱多；2及以上为强多】

二、【单边交易策略】

1、波段趋势：周线处于上涨波段、日线级别处于上涨下跌临界

(1) 周线：面临中轨压力

图2-1: 上证周K线图：2300一线的下行通道中轨到达，面临方向选择



资料来源：飞狐、平安期货研究所

(2) 日线：1月上涨压力较大

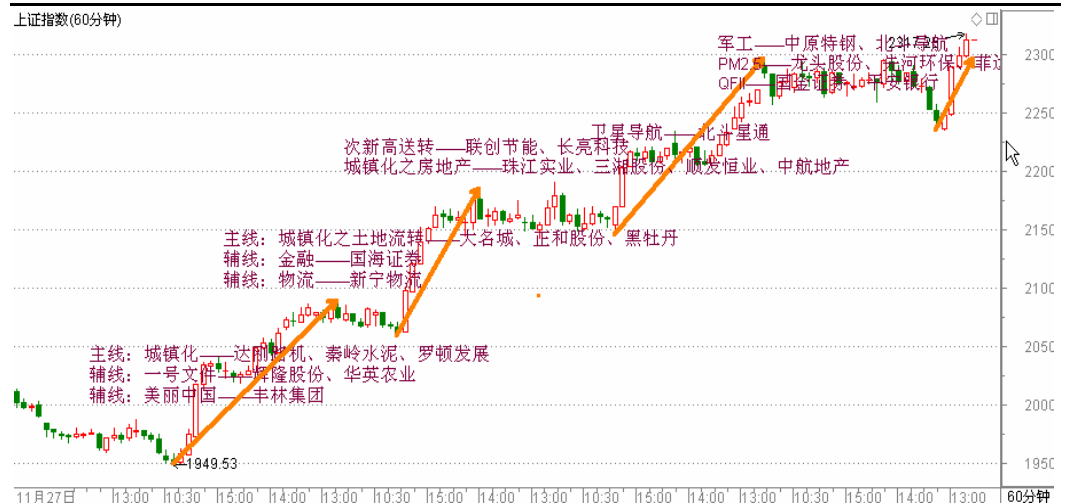
图2-2: 上证日K线图：关注2250-2450的大区间压力区



资料来源：飞狐、平安期货研究所

(3) 60分钟线：小级别上涨的热点与概念

图2-2: 上证60分钟K线图：资金流入打破小时级别背离



资料来源：飞狐、平安期货研究所

2、综合论市

国际方面，总体上消息面较平淡，目前的市场焦点却已经转向美国债务上限问题。朝野两党互不相让，使得美国财政有再度陷入违约风险之可能。

国内方面，郭树清对 QFII 扩容的言论刺激 A 股再度放量拉升。由于未来被允许通过 QFII 及 RQFII 渠道投资 A 股的外资规模有望达 3 万亿元人民币，而本轮的上涨又属 QFII 抄底资金主导，因此市场情绪再度转暖，打破小级别上涨的多重背离。不过，从形态上看，2300 一线的下行通道中轨并未冲破，短期上方的密集筹码区抛压也较大，因此建议投资者谨慎为主。昨日日内仍未开仓做多的投资者以观望为主，已有多仓的投资者可继续持仓。

行情预判：日内交易（基于 30 分钟图表）：震荡上行—观望。

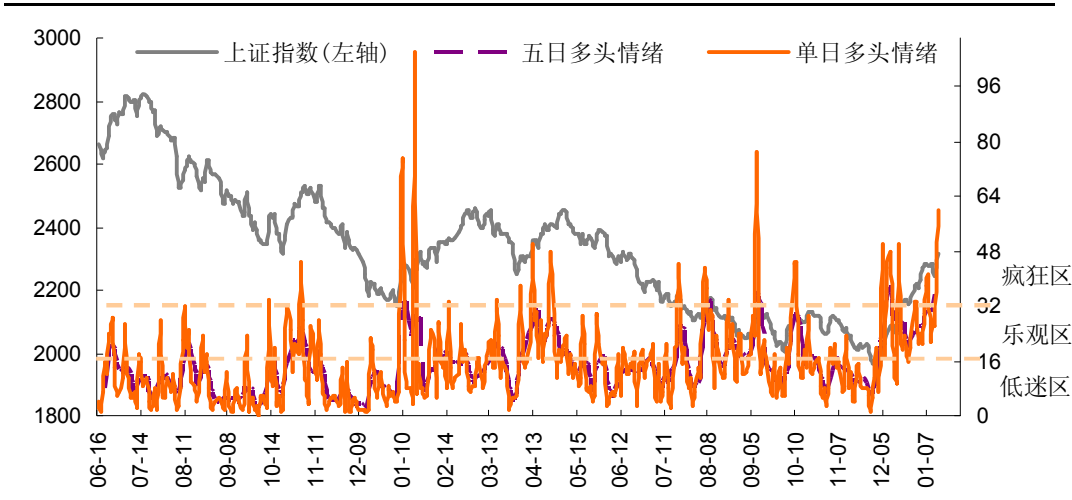
短线波段交易（基于日线图表）：震荡上行—观望。

中长线波段交易（基于周线图表）：震荡上行—观望。

短线买卖评级：多持。

（评级共 9 档：多开、多持、多减、多平、中性、空开、空持、空减、空平）

图2-3: 指标监测：量能保持高位，多头人气不定时引爆



风险提示:

期货市场是一个风险无时不在的市场。您在进行交易时存在赢利的可能，也存在亏损的风险。请您务必对此有清醒的认识，认真考虑是否进行证券，期货交易。市场有风险，投资需谨慎。

免责声明:

此报告旨在发给平安期货有限公司（以下简称“平安期货”）的特定客户及其他专业人士。未经平安期货事先书面明文批准，不得更改或以任何方式传送、复印或派发此报告的材料、内容及其复印本予任何其它人。

平安期货可发出其它与本报告所载资料不一致及有不同结论的报告。本报告及该等报告反映编写分析员的不同设想、见解及分析方法。报告所载资料、意见及推测仅反映分析员于发出此报告日期当日的判断，可随时更改。此报告所指的期货、期权和证券价格、价值及收入可跌可升。为免生疑问，此报告所载观点并不代表平安期货有限公司的立场。

平安期货有限公司版权所有。保留一切权利。

中国平安 PINGAN

平安期货有限公司

地址：深圳市福田区中心区福华三路88号时代财富大厦26楼

客服：400 8888 933

电话：0755-8378 8578

传真：0755-8378 5241

邮编：518031

网址：<http://futures.pingan.com>