

2012年12月26日 星期三

每日视点·股指

年线保卫战【评级：多减】

✉: dept_paqhyjs@pingan.com.cn
研究所 股指研究小组
 ✉: dept_paqhtzxb@pingan.com.cn
投资咨询部 整理/分发

一、【宏观要闻聚焦】

表 1-1:每日多空信息

类别	内容	多空评分
外围头条	隔夜外围休市，将于 12 月 26 日晚上 19:00 开始恢复正常交易。圣诞后将迎来美国财政悬崖的重新谈判，平静的市场将再起波折。	0
货币	本周公开市场有 40 亿元央票到期，无正回购到期，另有 1550 亿元逆回购到期。央行周二进行 1100 亿元逆回购后，本周公开市场资金缺口还剩 410 亿元。考虑到后续的操作情况，预计全周公开市场实现净投放的概率很大。而即便周内央行不再开展任何操作，今年公开市场操作也将实现净投放 12800 亿元，将是 2009 年以来连续第四年净投放。	0
经济	新型城镇化方案成型，拟定六大指导原则。据称，全国城镇化规划草案已经基本成型，拟定了新型城镇化的六大指导原则。知情人士透露，未来几年我国将逐步把符合条件的农村转移人口转为城镇居民，在北京、上海、广州等特大城市控制人口规模的同时，大城市将继续发挥吸纳外来人口的作用，中小城市和小城镇则将放宽落户条件。	0
通胀	国家统计局公布了 2012 年 11 月全国居民消费价格指数（CPI），数据显示，11 月全国居民消费价格总水平同比上涨 2.0%。1-11 月平均，全国居民消费价格总水平比去年同期上涨 2.7%。环比方面，11 月份，全国居民消费价格总水平环比上涨 0.1%。	0
行业	全国住房城乡建设工作会议 25 日在北京召开。住建部部长姜伟新在会上指出，明年要坚定不移地搞好房地产市场调控，继续严格实施差别化住房信贷、税收政策和限购措施。	0

✍: 李 斌（策略研究）
 ☎: 86-755-82563929
 ✉: libin719@pingan.com.cn
 🏠: 期货从业资格:F0271067

资料来源:平安期货研究所

【注：-2 及以上为强空；-1 为弱空；0 为中性；1 为弱多；2 及以上为强多】

二、【单边交易策略】

1、波段趋势：周线、日线级别处于上涨波段

(1) 周线：周线跨年上涨正在发酵

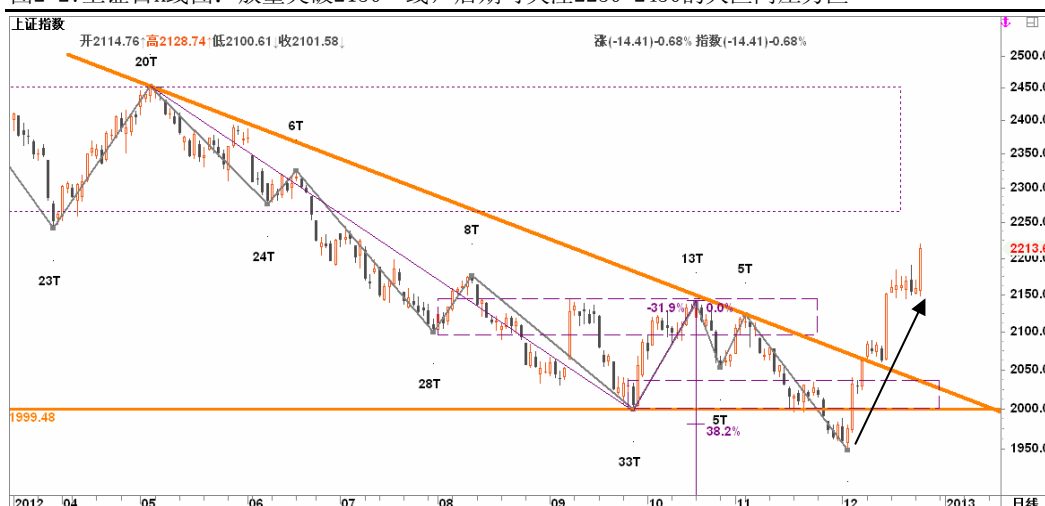
图2-1：上证周K线图：周线跨年上涨正在发酵



资料来源：飞狐、平安期货研究所

(2) 日线：强势调整后放量突破

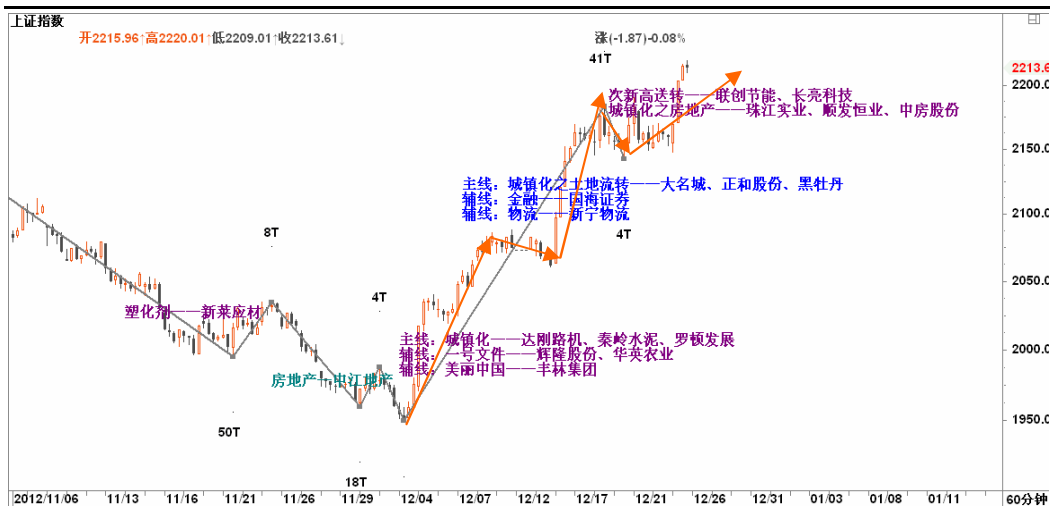
图2-2：上证日K线图：放量突破2150一线，后期可关注2250-2450的大区间压力区



资料来源：飞狐、平安期货研究所

(3) 60分钟线：城镇化的第三轮炒作启动，地产股领涨

图2-2: 上证60分钟K线图：小级别上涨的热点与概念推动



资料来源: 飞狐、平安期货研究所

2、综合论市

国际方面，距离美国跌入财政悬崖仅剩一周时间，圣诞后市场将迎来美国财政悬崖的重新谈判，平静的市场将再起波折。如果两党在最后一刻达成妥协，由于市场对此已经有所消化，风险资产价格可能会出现小幅反弹，并进而寻求其他基本面的消息作为指引。但如果两党的谈判意外破裂，那么风险厌恶情绪在清淡市况中将加剧。

国内方面，城镇化的第三轮炒作启动，以绩优地产股为主打的地产板块联手银行板块，带领上证突破 2150 的密集成交区，并助推年 K 线收阳。在年内，多头主力有冲刺修复年 K 线形态的强烈意愿，但由于小时级别的上升已连续展开了 3 轮，在经历日线级别调整前，料上升空间不会太大，建议投资者谨慎为上。展望 2013 年，我们看好城镇化这一主题奠定了周线级别跨年度上涨的基础，但短期看上行空间已不足，建议多单谨慎减持至较低仓位，待日线级别调整后再寻机低吸。

行情预判：日内交易（基于 30 分钟图表）：盘整—观望。

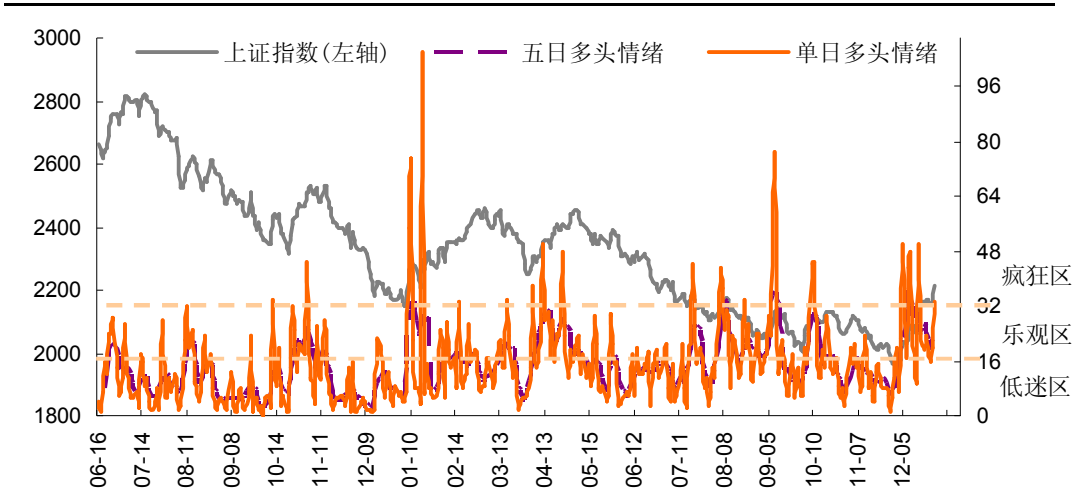
短线波段交易（基于日线图表）：盘整—多单减持。

中长线波段交易（基于周线图表）：震荡上行—逢低做多。

短线买卖评级：多减。

（评级共 9 档：多开、多持、多减、多平、中性、空开、空持、空减、空平）

图2-3: 指标监测：多头情绪有所恢复



资料来源:平安期货研究所

风险提示:

期货市场是一个风险无时不在的市场。您在进行交易时存在赢利的可能，也存在亏损的风险。请您务必对此有清醒的认识，认真考虑是否进行证券，期货交易。市场有风险，投资需谨慎。

免责声明:

此报告旨在发给平安期货有限公司（以下简称“平安期货”）的特定客户及其他专业人士。未经平安期货事先书面明文批准，不得更改或以任何方式传送、复印或派发此报告的材料、内容及其复印本予任何其它人。

平安期货可发出其它与本报告所载资料不一致及有不同结论的报告。本报告及该等报告反映编写分析员的不同设想、见解及分析方法。报告所载资料、意见及推测仅反映分析员于发出此报告日期当日的判断，可随时更改。此报告所指的期货、期权和证券价格、价值及收入可跌可升。为免生疑问，此报告所载观点并不代表平安期货有限公司的立场。

平安期货有限公司版权所有。保留一切权利。

中国平安 PINGAN

平安期货有限公司

地址：深圳市福田区中心区福华三路88号时代财富大厦26楼

客服：400 8888 933

电话：0755-8378 8578

传真：0755-8378 5241

邮编：518031

网址：<http://futures.pingan.com>