

2012年12月13日 星期四

每日视点·股指

QE4【评级：多减】

\* :dept\_paqhyjs@pingan.com.cn  
 研究所 股指研究小组  
 \* :dept\_paqhtzzxb@pingan.com.cn  
 投资咨询部 整理/分发

一、【宏观要闻聚焦】

表 1-1:每日多空信息

类别	内容	多空评分
外围头条	隔夜美联储在利率决议中宣布推出 QE4，并将利率与失业通胀挂钩。风险货币受此利好提振一度大幅上扬，不过此后美联储主席伯南克的消极讲话对市场情绪泼了一盆冷水。后市来看，美元未来将如何演绎，或将更多的取决于美国经济基本面的好坏。	0
货币	央行周三继续开放正逆回购需求申报，其中正回购为 91 天品种，逆回购为 7 天及 14 天品种。周二央行开展了两期逆回购操作，分别是 7 天期逆回购 110 亿元和 28 天期逆回购 700 亿元，共计 810 亿元。本周逆回购到期量为 2620 亿元。	0
经济	中央经济工作会议前夕，明年宏观调控政策将会是什么取向？中国社科院财经战略研究院院长高培勇做出了自己的判断。他 12 日表示，2013 年宏观调控政策仍将是积极的财政政策加稳健的货币政策，但是政策工具将会出现新的组合和特点。	0
通胀	国家统计局公布了 2012 年 11 月全国居民消费价格指数（CPI），数据显示，11 月全国居民消费价格总水平同比上涨 2.0%。1-11 月平均，全国居民消费价格总水平比去年同期上涨 2.7%。环比方面，11 月份，全国居民消费价格总水平环比上涨 0.1%。	0
行业	数据显示，2012 年 12 月，共有 1804 亿元限售股市值于当月解禁。其中，不乏中国重工、中国北车、国投电力、新华保险这样的大盘蓝筹。而 12 月的解禁市值，也是 2012 年单月最高的。	0

! :李 斌（策略研究）  
 ☎:86-755-82563929  
 \* :libin719@pingan.com.cn  
 & :期货从业资格:F0271067

资料来源:平安期货研究所

【注：-2 及以上为强空；-1 为弱空；0 为中性；1 为弱多；2 及以上为强多】

## 二、【单边交易策略】

1、波段趋势：周线级别处于下跌上涨临界、日线级别处于上涨波段

(1) 周线：有望展开一轮周线跨年上涨

图2-1: 上证周K线图：周线级别年内有企稳迹象，年内冲击2100



资料来源: 飞狐、平安期货研究所

(2) 日线：反弹已临近 2100

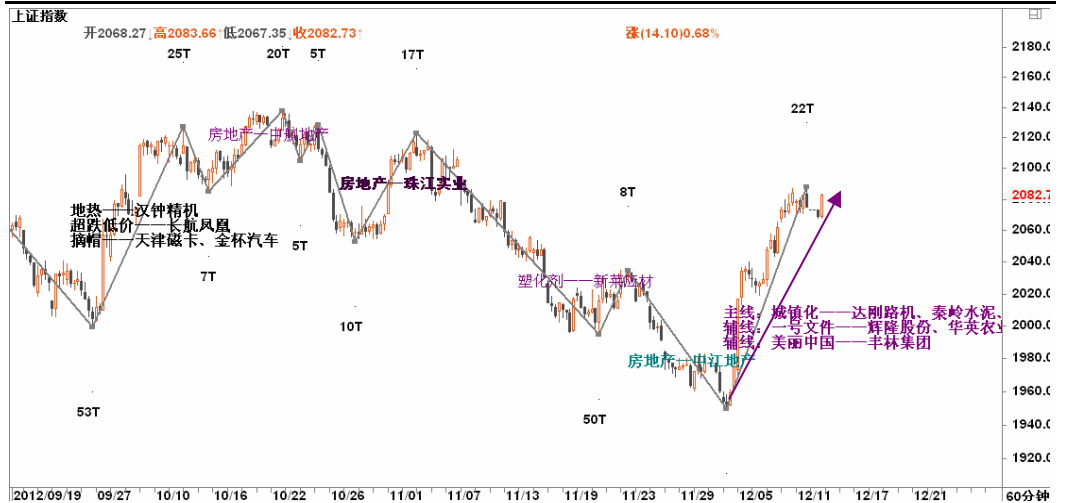
图2-2: 上证日线K线图：到达2100-2150区间后，此处套牢筹码与获利筹码抛压较大，或短暂回落整固



资料来源: 飞狐、平安期货研究所

(3) 60 分钟线：城镇化概念连续炒作 7 日，热点炒作或将短暂告一段落

图2-2: 上证60分钟K线图：小级别上涨的热点与概念推动



资料来源：飞狐、平安期货研究所

2、综合论市

国际方面，昨夜美联储在利率决议中推出了第 4 轮量化宽松政策(QE4)。即，美联储将继续以每月 400 亿美元的进度购买机构抵押支持债券(MBS)。此外，美联储还将在延长债券平均到期时间的扭转操作于年底到期后继续购买长期国债，初步进度为每月 450 亿美元。另外美联储维持把所持机构债券和机构 MBS 回笼本金再投资到机构 MBS 的现有政策，并还将在 1 月份时，通过标购操作来继续延长所持的国债到期年期。美联储称，上述措施将能促使广义金融市场的的环境变得更为宽松。

不过市场对 QE4 早有预期，公布之后，欧美市场反而有利好落地的调整出现。目前外围情绪多空博弈激烈，方向仍不甚明朗，重点关注年底的美国财政悬崖问题。

国内方面，前期“城镇化”、“一号文件”、“美丽中国”的热点相继退潮，作为一轮一气呵成的炒作而言，连续 7 个交易日已有疲态，近两日不得不面临获利回吐抛压，这将带动大盘进行调整。对于本轮从 1949 开始的日线级别的上涨，我们看到 2150 位置左右，但上证在 2100-2150 区间时套牢筹码较多，小时级别的回调正在进行中。操作上，多单最好继续逢高减持，只保留较轻仓位即可，等待下周再考虑补回仓位。

从 5 月以来的周线下跌波段已渐渐到达背离段的尾声，有望在此位置走出一轮周线级别反弹。当然，该级别行情不是一两日就能确定，后续可关注中央经济工作会议给 A 股带来的政策红利。

行情预判：日内交易（基于 30 分钟图表）：震荡下行—多单继续减持。

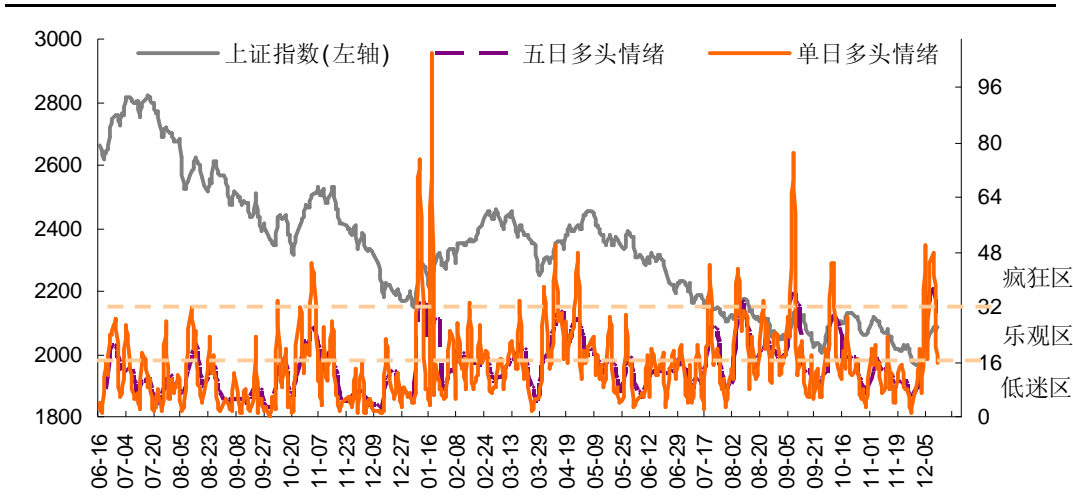
短线波段交易（基于日线图表）：震荡上行—逢低做多。

中长线波段交易（基于周线图表）：盘整—观望。

短线买卖评级：多减。

（评级共 9 档：多开、多持、多减、多平、中性、空开、空持、空减、空平）

图2-3: 指标监测：多头情绪下半周难以为继



资料来源:平安期货研究所

#### **风险提示:**

期货市场是一个风险无时不在的市场。您在进行交易时存在赢利的可能，也存在亏损的风险。请您务必对此有清醒的认识，认真考虑是否进行证券，期货交易。市场有风险，投资需谨慎。

#### **免责声明:**

此报告旨在发给平安期货有限公司（以下简称“平安期货”）的特定客户及其他专业人士。未经平安期货事先书面明文批准，不得更改或以任何方式传送、复印或派发此报告的材料、内容及其复印本予任何其它人。

平安期货可发出其它与本报告所载资料不一致及有不同结论的报告。本报告及该等报告反映编写分析员的不同设想、见解及分析方法。报告所载资料、意见及推测仅反映分析员于发出此报告日期当日的判断，可随时更改。此报告所指的期货、期权和证券价格、价值及收入可跌可升。为免生疑问，此报告所载观点并不代表平安期货有限公司的立场。

平安期货有限公司版权所有。保留一切权利。

**中国平安 PINGAN**

**平安期货有限公司**

地址：深圳市福田区中心区福华三路88号时代财富大厦26楼

客服：400 8888 933

电话：0755-8378 8578

传真：0755-8378 5241

邮编：518031

网址：<http://futures.pingan.com>