

2012年11月30日 星期五

每日视点·股指

# 弱不禁风，落英遍地

## 一、【宏观要闻聚焦】

表 1-1:每日多空信息

类别	内容	多空评分
外围头条	隔夜，尽管欧美方面一系列数据的良好表现一度提振风险偏好情绪，但随后受到美国财政谈判负面消息的影响，风险货币无奈回吐大部分涨幅。目前，在市场多空消息面交织的情况下，风险货币整体显得上行乏力。	0
货币	央行昨天以利率招标的方式开展了共计 790 亿元的逆回购操作，其中 7 天期 290 亿元，中标利率 3.35%；14 天期 500 亿元，中标利率 3.45%。周二央行在公开市场开展了 1350 亿元逆回购操作，周四的逆回购总量较周二明显缩减。据计算，本周央行公开市场操作将净回笼资金 400 亿元，为连续第四周净回笼。	0
经济	一份最新的媒体调查显示，机构预测中国 11 月官方制造业采购经理人指数将回升至 50.6 的 7 个月高位。参与路透调查的 11 家机构分析师的预测区间为 50.5-51，中值为 50.6，其中野村证券给出了 51 的最高值，给出预测下限的包括巴克莱、中金等多家机构。10 月公布的多数经济指标好转，显示经济处于复苏之中。花旗指出，经济好转得益于政策面支撑和地方政府投资冲动，但其警告称，随着人口红利正在消失，改革红利尚需时间释放，中国经济在明年下半年可能再度减速。	0
通胀	10 月份全国居民消费价格总水平(CPI)同比上涨 1.7%，创下 2010 年 2 月以来的新低。另据商务部监测，上周(11 月 5-11 日)全国 36 个大中城市食用农产品价格小幅上涨，生产物料价格继续回升。	0
行业	针对昨日市场传言称“证监会、基金、券商、银行等正在讨论基金降低券商佣金 20%方案”，证券时报记者向中国证监会有关部门求证获悉，该报道并不属实。证监会有关部门负责人称，佣金费率属基金管理公司与证券公司之间的市场商业化行为，目前的基金佣金费率是长期市场化博弈演化的结果，证监会近期未组织研究基金降低券商佣金方案。	0

资料来源:平安期货研究所

【注：-2 及以上为强空；-1 为弱空；0 为中性；1 为弱多；2 及以上为强多】

\* :dept\_paqhyjs@pingan.com.cn  
 研究所 股指研究小组  
 \* :dept\_paqhtzzxb@pingan.com.cn  
 投资咨询部 整理/分发

! :李 斌 (策略研究)  
 ☎:86-755-82563929  
 \* :libin719@pingan.com.cn  
 & :期货从业资格:F0271067

## 二、【单边交易策略】

### 1、波段趋势：周线级别、日线级别都处于下跌波段

#### (1) 周线：2000 关口破位，多头前功尽弃

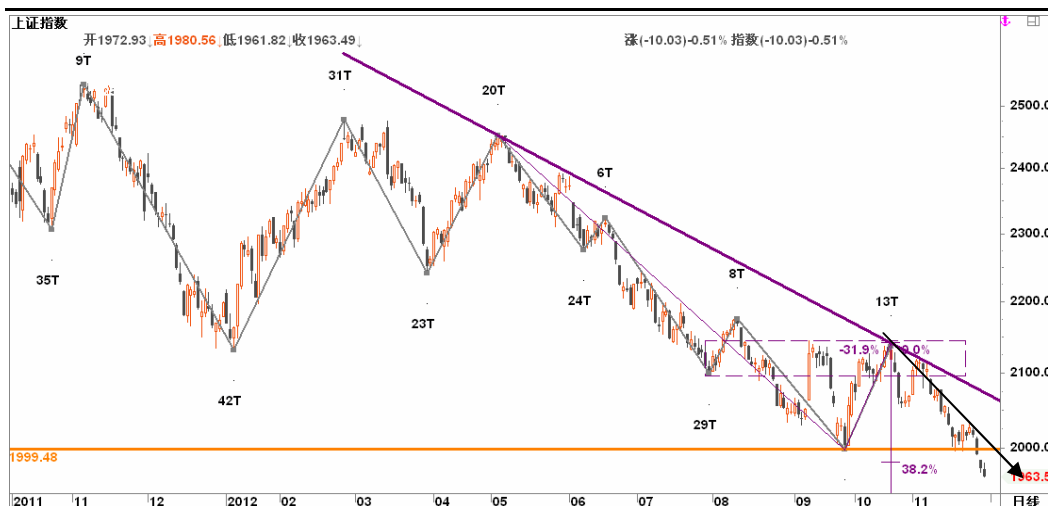
图2-1: 上证周K线图：周线级别年内将于1800-2000间重新寻找支撑



资料来源: 飞狐、平安期货研究所

#### (2) 日线：均衡格局被打破

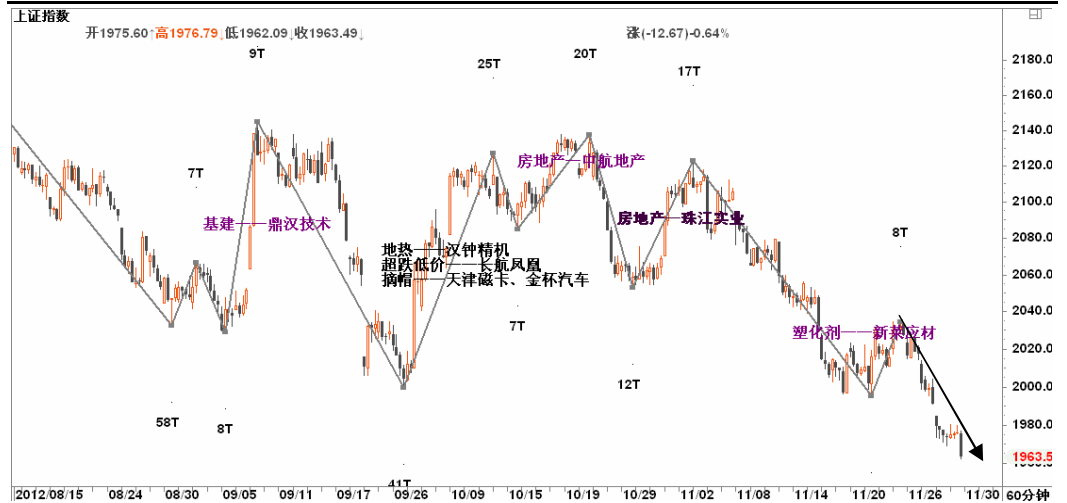
图2-2: 上证日线图：1950处或有反弹，但年底大概率可跌到1900



资料来源: 飞狐、平安期货研究所

### (3) 60 分钟线：仍需等待下一个领涨动力

图2-2: 上证60分钟K线图：小级别上涨的热点与概念推动



资料来源: 飞狐、平安期货研究所

## 2、综合论市

国际方面，关于美国的财政悬崖问题渐渐成为主要议题，虽然昨日美数据利好，美联储褐皮书对经济前景也措辞温和，但随着新年的临近，留给政府解决财政悬崖的时间只有短短的一个月，市场也未免难以乐观，外国有慢慢转化为悲观预期的倾向。A股错过了在最好的时光反弹的契机，未来更难以借助外力。

国内方面，继白酒、医药板块后，券商板块借助传闻带领A股昨日继续杀跌，当前市场人气极为低迷，跌幅榜仍远远超于涨幅榜，同样的情况可回溯到去年年底，可见悲观情绪正在轮回，新年前，料热点与量能都不支持大幅度的反弹。不过我们认为，从5月以来的周线下跌波段已渐渐到达背离段的尾声，指数继续做空的风险较大，目前建议空头观望，多头年内也不必追求反抽的机会，极易被套。由于年内趋势难以形成，以日内短线炒作为宜。

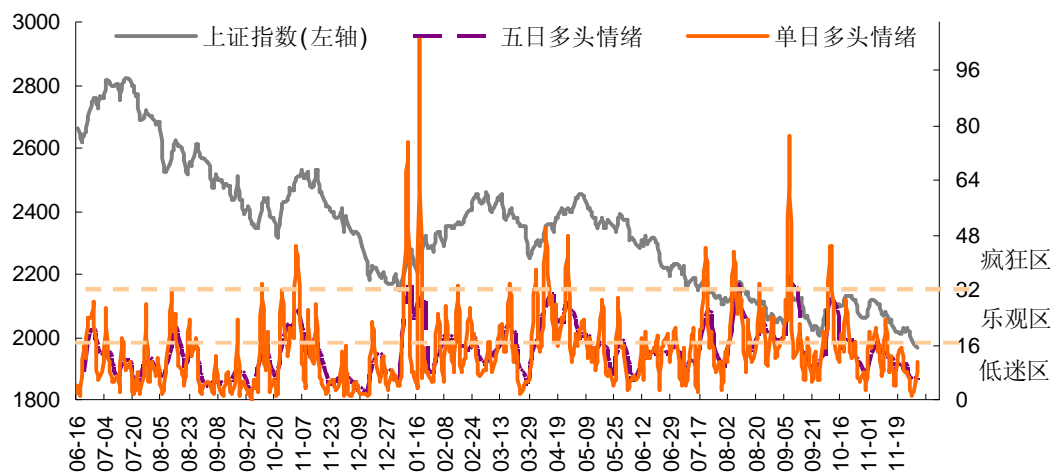
政策方面，国务院副总理李克强近期反复强调，中国未来最大发展潜力在城镇化，可关注相关的政策性利好。

行情预判：日内交易（基于30分钟图表）：盘整—观望

短线波段交易（基于日线图表）：盘整—观望

中长线波段交易（基于周线图表）：盘整—观望

图2-3: 指标监测：市场情绪略有好转但仍处低位



资料来源:平安期货研究所

#### **风险提示:**

期货市场是一个风险无时不在的市场。您在进行交易时存在赢利的可能，也存在亏损的风险。请您务必对此有清醒的认识，认真考虑是否进行证券，期货交易。市场有风险，投资需谨慎。

#### **免责声明:**

此报告旨在发给平安期货有限公司（以下简称“平安期货”）的特定客户及其他专业人士。未经平安期货事先书面明文批准，不得更改或以任何方式传送、复印或派发此报告的材料、内容及其复印本予任何其它人。

平安期货可发出其它与本报告所载资料不一致及有不同结论的报告。本报告及该等报告反映编写分析员的不同设想、见解及分析方法。报告所载资料、意见及推测仅反映分析员于发出此报告日期当日的判断，可随时更改。此报告所指的期货、期权和证券价格、价值及收入可跌可升。为免生疑问，此报告所载观点并不代表平安期货有限公司的立场。

平安期货有限公司版权所有。保留一切权利。

**中国平安 PINGAN**

**平安期货有限公司**

地址：深圳市福田区中心区福华三路88号时代财富大厦26楼

客服：400 8888 933

电话：0755-8378 8578

传真：0755-8378 5241

邮编：518031

网址：<http://futures.pingan.com>