

2012年10月10日 星期三

每日视点·股指

逆流而上，步履蹒跚

一、【宏观要闻聚焦】

表 1-1:每日多空信息

类别	内容	多空评分
外围头条	近期，欧债局势仍令投资者揪心，此外，经济的放缓亦打压市场风险情绪。不过市场焦点恐转向美股第三季度财报，隔夜欧美主要股指纷纷下挫，重大事件上，在北京时间周四凌晨 02:00 将公布的美联储褐皮书报告值得投资者密切留意。	0
货币	昨日，央行在公开市场上展开 2650 亿元逆回购操作，分别是 7 天期 1650 亿元和 28 天期交易量为 1000 亿元，中标利率分别为 3.35%和 3.60%。本周一(10 月 8 日)为节后第一个交易日，因受月初缴存款准备金的影响，当日资金价格全线上扬。不过，昨日资金价格有小幅回落，隔夜 Shibor 下跌了 36 个基点。	0
经济	十一长假期间，国家统计局公布的 2012 年 9 月中国制造业采购经理指数(PMI)为 49.8%，比上月回升 0.6 个百分点，接近临界点，为 2012 年 5 月以来连续 4 个月回落后的首次回升。汇丰公布的 9 月 PMI 最终值从上月的 47.6 小幅回升至 47.9。	0
通胀	由于双节，计划 10 月 9 日公布的 9 月份 CPI、PPI 等数据将推迟到 10 月 15 日公布。不过，昨日多家机构发布报告称，9 月份我国居民消费价格指数(CPI)的同比涨幅将再次低于 2%。分析指出，9 月份我国蔬菜、鸡蛋等农产品价格出现了一定程度的回落。如果 CPI 回落至 2%以下，本月存在较大概率降息可能。	0
行业	根据上市公司已披露信息，中央汇金公司三季度增持了中国银行和工商银行股份。中行 9 日发布公告披露，汇金公司三季度增持 1881.24 万股中行股份，增持力度明显强于二季度。工行 8 日发布公告披露，汇金公司三季度增持 626.63 万股工行股份。业内人士预计，未来汇金公司仍将增持四大行股份，但增持力度将取决于市场走势等具体因素。就短期而言，由于三季度收获了四大行逾千亿元的 2011 年现金分红，汇金公司仍有较强的资金后盾，其增持行为能起到稳定市场信心的作用。	0

资料来源:平安期货研究所

【注：-2 及以上为强空；-1 为弱空；0 为中性；1 为弱多；2 及以上为强多】

* :dept_paqhyjs@pingan.com.cn
 研究所 股指研究小组
 * :dept_paqhtzzxb@pingan.com.cn
 投资咨询部 整理/分发

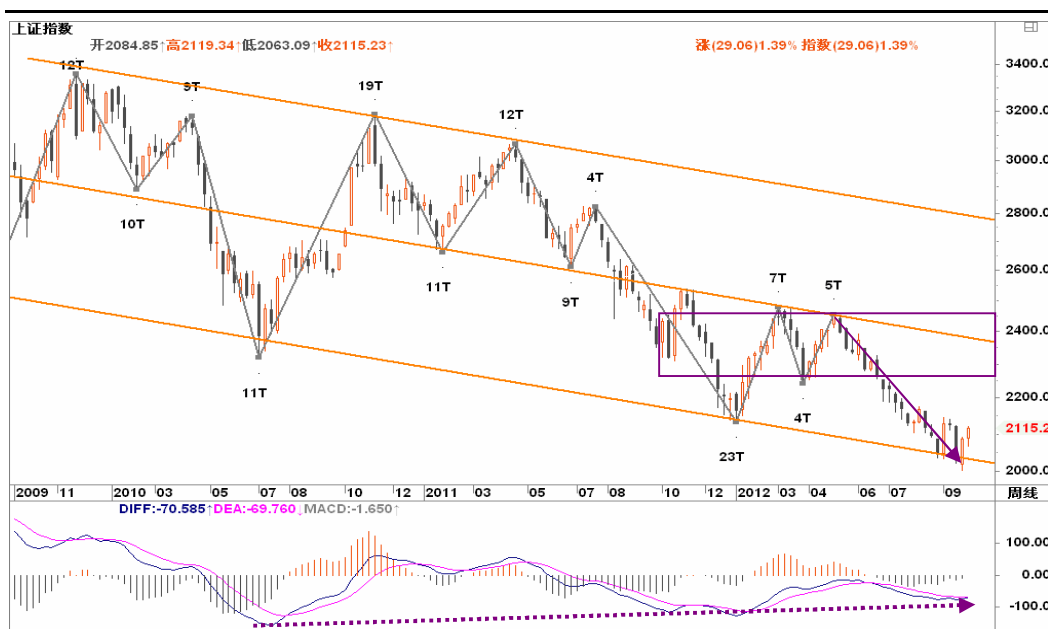
! :李 斌 (策略研究)
 ☎:86-755-82563929
 * :libin719@pingan.com.cn
 & :期货从业资格:F0271067

二、【单边交易策略】

1、波段趋势：周线级别处于下跌上涨临界、日线级别处于上涨波段

(1) 周线：反弹目标 2300-2400

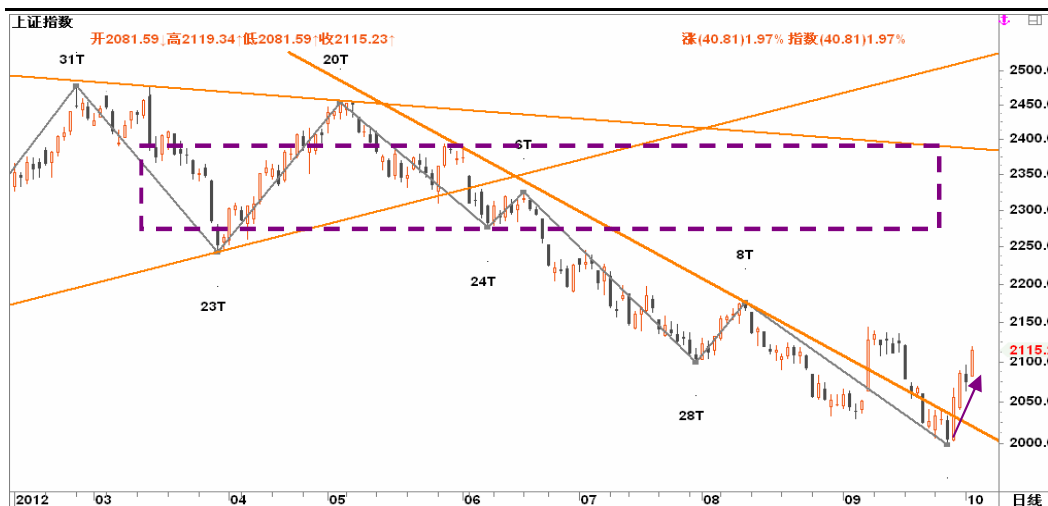
图2-1: 上证周K线图：本轮周线级别反弹的大致目标区暂看至2300-2400



资料来源: 飞狐、平安期货研究所

(2) 日线：18大献礼行情正在展开

图2-2: 上证日线K线图：多头在2000关口发起反击后，18大献礼行情正在展开



资料来源: 飞狐、平安期货研究所

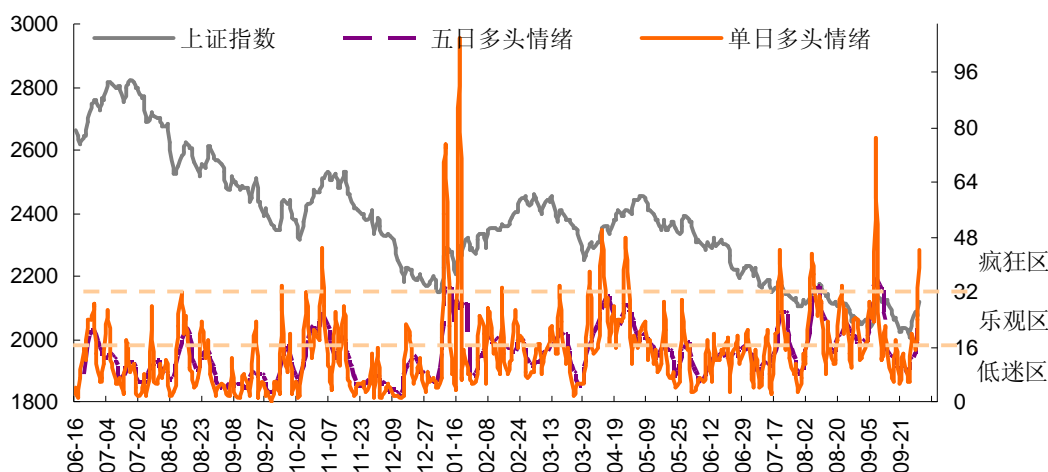
2、综合论市

国际方面，非农强劲降低了 QE3 的持续预期，希腊与西班牙忧虑再露头，这打压全球股市及风险资产开始高位回落。总体而言，绝大部分风险资产面临一次中期上涨后的系统性调整。

市场方面，我们周初将本轮 A 股的上涨定义为“献礼十八大行情”，因本轮上涨与外围因素无关，而同步于十八大召开时间，料在十八大期间会有相关的经济或货币政策刺激出台。近 2 日媒体炒作的汇金增持也有望提振人气。A 股在经历长期下跌后，获得下跌通道下沿与 2000 关口的双重支撑，近期有反弹补涨的动能，不过由于空头仍占主导地位，建议做多以轻仓为主。

预估本轮行情可持续 1 个多月，但上涨幅度料有限，反弹目标区在上证 2300-2400，建议投资者可逢低吸纳，不适合过度追高，止损设于 2000。

图2-3: 指标监测：资金略有流入，多头情绪回升



资料来源:平安期货研究所

行情预判：日内交易（基于 30 分钟图表）：盘整—逢低做多

短线波段交易（基于日线图表）：震荡上涨—逢低做多

中长线波段交易（基于周线图表）：盘整—观望

风险提示:

期货市场是一个风险无时不在的市场。您在进行交易时存在赢利的可能，也存在亏损的风险。请您务必对此有清醒的认识，认真考虑是否进行证券，期货交易。市场有风险，投资需谨慎。

免责声明:

此报告旨在发给平安期货有限公司（以下简称“平安期货”）的特定客户及其他专业人士。未经平安期货事先书面明文批准，不得更改或以任何方式传送、复印或派发此报告的材料、内容及其复印本予任何其它人。

平安期货可发出其它与本报告所载资料不一致及有不同结论的报告。本报告及该等报告反映编写分析员的不同设想、见解及分析方法。报告所载资料、意见及推测仅反映分析员于发出此报告日期当日的判断，可随时更改。此报告所指的期货、期权和证券价格、价值及收入可跌可升。为免生疑问，此报告所载观点并不代表平安期货有限公司的立场。

平安期货有限公司版权所有。保留一切权利。

中国平安 PINGAN

平安期货有限公司

地址：深圳市福田区中心区福华三路88号时代财富大厦26楼

客服：400 8888 933

电话：0755-8378 8578

传真：0755-8378 5241

邮编：518031

网址：<http://futures.pingan.com>