

2012年07月31日 星期二

每日视点·股指

又见血雨腥风

一、【宏观要闻聚焦】

表 1-1:每日多空信息

类别	内容	多空评分
外围头条	隔夜, 风险资产与货币震荡整理, 整体仍缺乏明确交待方向。本周晚间美联储和欧洲央行将公布的利率决议继续成为市场的聚焦点, 在此之前市场情绪显得患得患失。投资者一方面憧憬两大央行出台宽松措施刺激经济, 另一方面又害怕希望终成泡影。	0
货币	央行昨日连续第四周向公开市场一级交易商同时询量 7 天逆回购、28 天与 91 天正回购。大多数市场人士对于正回购重启不抱希望, 并认为正逆回购同时询量只是央行考虑机构资金状况的一种手段, 为逆回购投放规模提供参考。	0
经济	中国物流与采购联合会、国家统计局将于本周三公布 7 月 PMI 数据。受季节性因素影响, 历年 7 月份 PMI 环比 6 月多会呈现下降趋势, 但多数机构及分析人士表示, 随着政府保增长措施的继续推进、效果继续显现, 制造业将在未来几个月逐步复苏, 今年 7 月份 PMI 或将略高于 6 月。	0
通胀	7 月居民消费价格指数(CPI)将于下周公布。记者昨天综合各家机构公布的报告获悉, 有机构分析认为, 由于翘尾因素影响进一步回落、食品价格相对稳定, 7 月 CPI 同比涨幅或跌入 2% 以内, 初步预计为 1.7% 左右。但也有机构分析认为 7 月 CPI 增幅不一定回落, CPI 或将会在 2% 左右波动。	0
行业	周一, A 股市场受上交所修改*ST 股交易规则影响大幅下跌, ST 股接近全线跌停。上交所微博“上交所发布” 30 日发布消息称, 风险警示板在相关业务和技术准备完成后, 计划于明年初实施。深交所有关人士昨日收盘后表示, 根据深交所主板中小板退市制度方案以及创业板退市制度的有关安排, 深交所并无风险警示板的设置, 触及风险警示的股票涨跌幅限制仍按原规定执行。	0

资料来源:平安期货研究所

【注: -2 及以上为强空; -1 为弱空; 0 为中性; 1 为弱多; 2 及以上为强多】

* :dept_paqhyjs@pingan.com.cn
 研究所 股指研究小组
 * :dept_paqtzxb@pingan.com.cn
 投资咨询部 整理/分发

! :袁斐文(股指研究)
 ☎:86-755-82567126
 * :yuanfeiwen209@pingan.com.cn
 & :期货从业资格:F0271503

! :李 斌(策略研究)
 ☎:86-755-82563929
 * :libin719@pingan.com.cn
 & :期货从业资格:F0271067

二、【单边交易策略】

1、波段趋势：周线级别处于下跌波段、日线级别处于下跌波段

(1) 周线：下跌波段仍在延续，转势迹象不明显

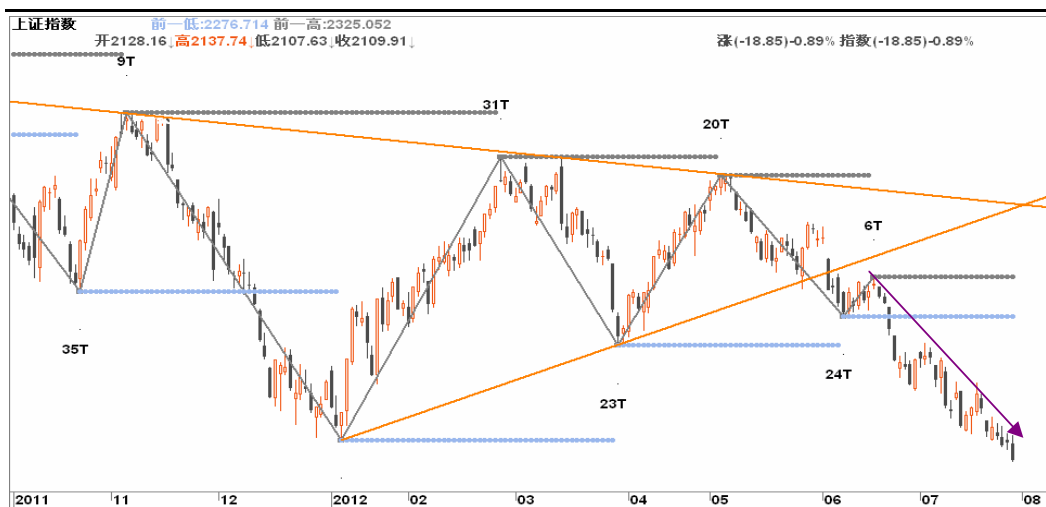
图2-1: 上证周K线图：下跌趋势延续



资料来源: 飞狐、平安期货研究所

(2) 日线：下跌波段仍在延续，转势迹象未出现

图2-2: 上证日K线图：钻石底告破，转势迹象未出现，但连续下跌时间较长，空头可减轻筹码



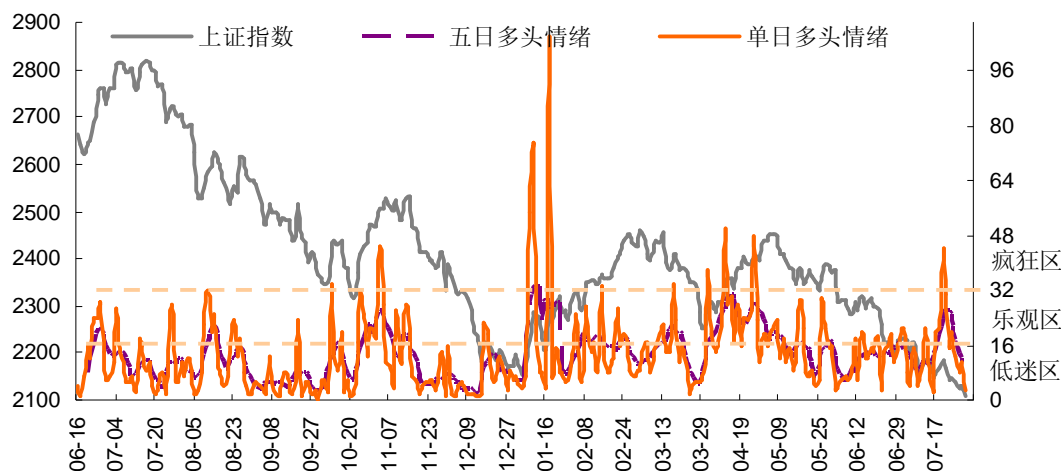
资料来源: 飞狐、平安期货研究所

2、综合论市

国际方面，市场等待本周将公布的美联储和欧洲央行利率决议，基本处于观望胶着转态。本周还有 PMI、非农等重要数据出台，可重点关注。总体而言，欧洲刺激经济方案易受到德国阻力，而 QE3 或因非农数据未到出台条件，不宜期望过大。

市场方面，上证指数进一步逼近 2100，而昨日受退市新政影响，跌停的 ST 股过百，非 ST 类也有约 30 只，短期市场人气已属于崩溃状态。上证的成交额不足 500 亿，持股的赚钱效应基本无存，即使是抢短线反弹也需等待新增资金入场。在目前的高流通市值以及防御性的酒类与高价股并未展开回调的情况下，资金还没开始进入周期性板块，周线也位于下跌波段，因此不宜做多抄底。

图2-3: 指标监测：多头情绪回落，成交极度低迷



资料来源:平安期货研究所

2、交易策略

技术形态方面，股指连续震荡下跌后，成交低迷，仍有继续下破的可能。操作上，空头适当减仓，谨慎投资者最好选择观望。

行情预判：日内交易（基于 30 分钟图表）：震荡下行—观望

短线波段交易（基于日线图表）：盘整—观望

中长线波段交易（基于周线图表）：震荡下行—逢高沽空

三、【期现套利策略】

期现套利操作方面，按昨日收盘价计算，股指期货各合约卖出 1 份所需的资金价值分别为：

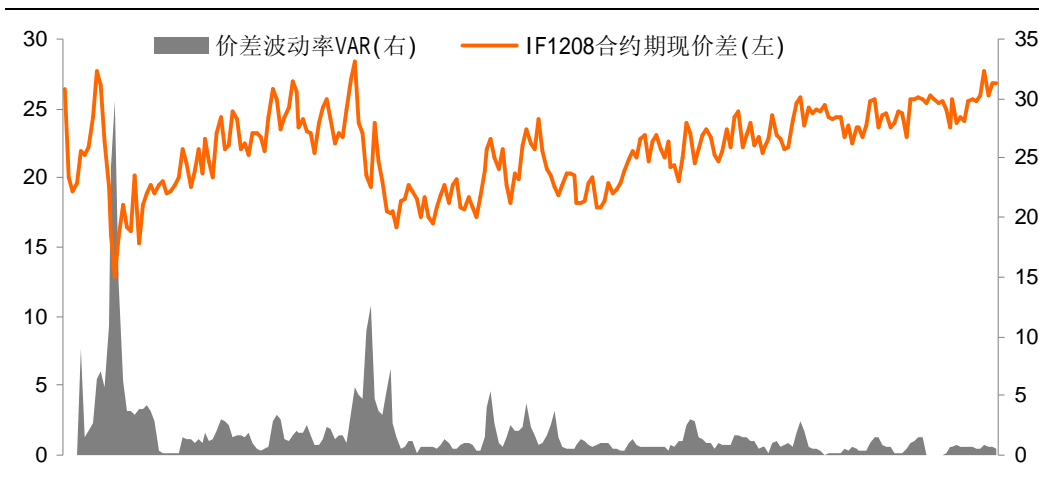
表 3-1: 期货合约套利持有头寸

合约名称	数量	价格	价值 (RMB)
IF1208	1	2363.80	70.91万
IF1209	1	2375.40	71.26万
IF1212	1	2407.40	72.22万
IF1303	1	2435.80	73.07万

资料来源: WIND、平安货研究所

昨日统计结果, 我们根据成交量法则, 统计最新主力合约 IF1208 在昨日内 1 分钟价差均值为 22.01 点, 最大值 28.37 点, 最小值 12.77 点, 波动率方差最大值为 29.83。IF1208 合约期现价差各项数据表明: 主力合约价差呈现出持续扩大的趋势, 期、现分离迹象逐渐明显, 并伴随日内波动率下降的特点, 表明目前期指市场的多头预期强于现货市场。建议期现套利参与者介入正向套利, 买入现货组合 ETF, 卖空同等交易额的股指期货合约, 待期现价差回归至 0 值附近时反向平仓获利。

图3-1: 当月合约IF1207与沪深300指数价差



资料来源: WIND、平安期货研究所

风险提示:

期货市场是一个风险无时不在的市场。您在进行交易时存在赢利的可能,也存在亏损的风险。请您务必对此有清醒的认识,认真考虑是否进行证券,期货交易。市场有风险,投资需谨慎。

免责声明:

此报告旨在发给平安期货有限公司(以下简称“平安期货”)的特定客户及其他专业人士。未经平安期货事先书面明文批准,不得更改或以任何方式传送、复印或派发此报告的材料、内容及其复印本予任何其它人。

平安期货可发出其它与本报告所载资料不一致及有不同结论的报告。本报告及该等报告反映编写分析员的不同设想、见解及分析方法。报告所载资料、意见及推测仅反映分析员于发出此报告日期当日的判断,可随时更改。此报告所指的期货、期权和证券价格、价值及收入可跌可升。为免生疑问,此报告所载观点并不代表平安期货有限公司的立场。

平安期货有限公司版权所有。保留一切权利。

中国平安 PINGAN

平安期货有限公司

地址:深圳市福田区中心区福华三路88号时代财富大厦26楼

客服: 400 8888 933

电话: 0755-8378 8578

传真: 0755-8378 5241

邮编: 518031

网址: <http://futures.pingan.com>