

2012年07月26日 星期四

每日视点·股指

退市恐慌，重创B股

一、【宏观要闻聚焦】

表 1-1:每日多空信息

类别	内容	多空评分
外围头条	隔夜，穆迪宣布将 17 家德国银行业集团的评级展望由稳定下调至负面，将德国部分银行的政府担保债券工具评级展望，以及部分政府相关发行人评级展望下调至负面；前日，穆迪曾宣布将欧盟主权援救基金欧洲金融稳定基金(EFSF)的评级前景由稳定下调为负面。不过昨夜悲观情绪得到一些抑制，因 ESM 有望取得银行牌照，外围市场乘机有所反弹。	0
货币	周四，中国央行公开市场允许一级交易商申报七天逆回购和 91 天正回购需求。周二逆回购操作力度重新加码，有效对冲了月末将至以及财政缴款给资金面带来的压力。尽管周四将有 800 亿元逆回购资金到期，但考虑到央行周已经就 7 天期逆回购和 91 天正回购操作进行了询量，周四再次实施较大规模 7 天期逆回购的概率较大，预计资金面不会产生大幅波动。	0
经济	受助于产出分项指数录得 2011 年 10 月迄今最佳表现，汇丰版中国 7 月制造业 PMI 7 月初值数据跳升至 49.5，为 2 月以来最高。其产出分项创九个月最高位，为市场带来部分宽慰。	0
通胀	在美国干旱天气的影响下，豆粕、玉米等饲料价格的高涨，正使得亏损 5 个月的生猪价格面临拐点，“猪通胀”正卷土重来。而愈加宽松的货币环境预期下，消费者物价指数(CPI)拐点即将来临，未来一年的通胀形势令人担忧。	0
行业	保监会发布十项调整新规，放宽险资股权投资比例。为进一步规范保险资金投资股权和不动产行为，增强投资政策的可行性和有效性，防范投资管理风险，中国保监会近日发布《关于保险资金投资股权和不动产有关问题的通知》。允许保险资金采用多种投资方式，支持国家重大民生和发展工程。	0

资料来源:平安期货研究所

【注: -2 及以上为强空; -1 为弱空; 0 为中性; 1 为弱多; 2 及以上为强多】

* :dept_paqhyjs@pingan.com.cn
 研究所 股指研究小组
 * :dept_paqhtzzxb@pingan.com.cn
 投资咨询部 整理/分发

! :袁斐文(股指研究)
 ☎:86-755-82567126
 * :yuanfeiwen209@pingan.com.cn
 & :期货从业资格:F0271503

! :李 斌(策略研究)
 ☎:86-755-82563929
 * :libin719@pingan.com.cn
 & :期货从业资格:F0271067

二、【单边交易策略】

1、波段趋势：周线级别处于下跌波段、日线级别处于下跌波段

(1) 周线：下跌波段仍在延续，转势迹象不明显

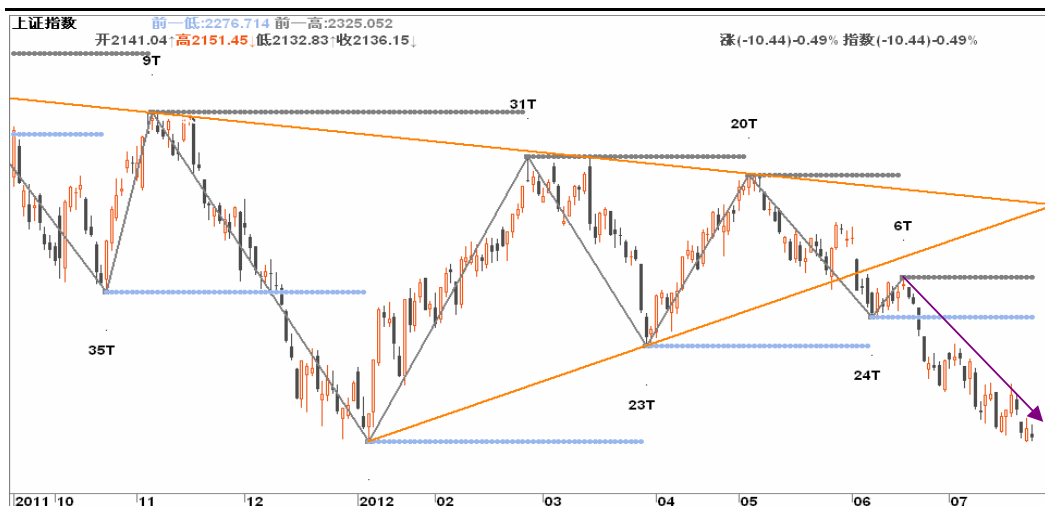
图2-1: 上证周K线图：下跌趋势延续



资料来源: 飞狐、平安期货研究所

(2) 日线：多空转换失败，重回下跌趋势

图2-2: 上证日线K线图：钻石告破，重回下跌趋势



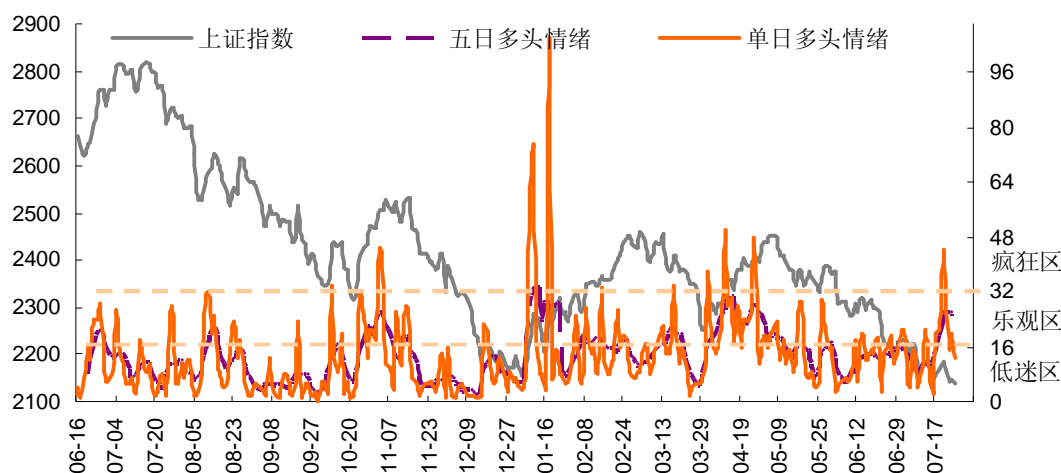
资料来源: 飞狐、平安期货研究所

2、综合论市

国际方面，ESM有望取得银行牌照的利好让市场紧张情绪得以放松，西班牙10年期国债收益率也略有缓和。不过，美元仍守在6月与10年8月的颈线高点之上，有整固企稳迹象。国内方面，汇丰PMI初值意外回升，这带来些许的宽慰，但也仅能缓解悲观，而非带来乐观。

市场方面，继前日“钻石底”告破后，昨日B股因闽灿坤B即将退市而遭遇整体恐慌性抛售，今日需警惕其带动A股的恐慌。上证的成交额再创新低已逼近400亿，持股的赚钱效应基本无存，需谨防继续大幅下破的可能性。由于退市机制、IPO机制所导致的流通市值过大问题还未解决（目前流通市值是09年初的5倍），目前周线也位于下跌波段。从内外来看，A股已错过了反弹的最好时机，后期可能仍是震荡向下。

图2-3: 指标监测：多头情绪回落，成交极度低迷



资料来源:平安期货研究所

2、交易策略

技术形态方面，股指连续震荡下跌后，击破1月份低点，仍有继续下破的可能。欧洲债务恶化、转融通机制导致情绪进一步悲观。本周操作上，以轻仓持空单为主，谨慎投资者可选择观望。

行情预判：日内交易（基于30分钟图表）：震荡下行—逢高沽空

短线波段交易（基于日线图表）：盘整—逢高沽空

中长线波段交易（基于周线图表）：震荡下行—逢高沽空

三、【期现套利策略】

期现套利操作方面，按昨日收盘价计算，股指期货各合约卖出1份所需的资金价值分别为：

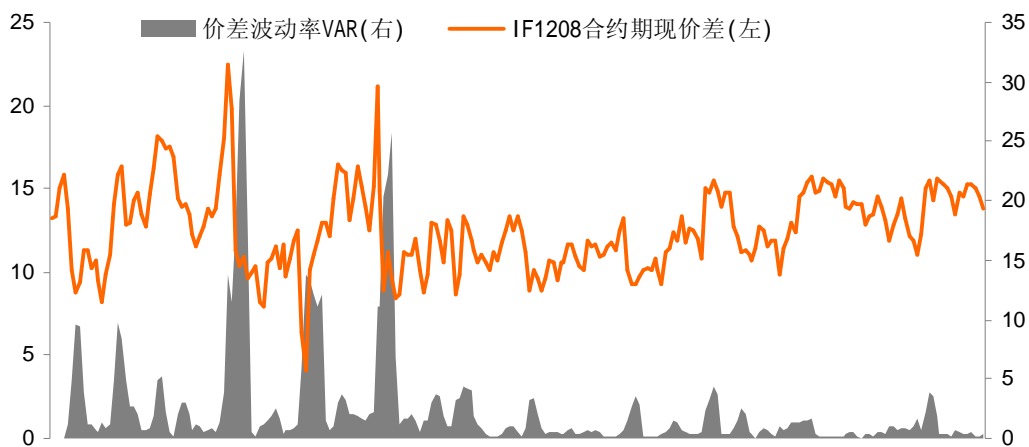
表 3-1:期货合约套利持有头寸

合约名称	数量	价格	价值 (RMB)
IF1208	1	2374.00	71.22万
IF1209	1	2384.00	71.52万
IF1212	1	2414.40	72.43万
IF1303	1	2445.40	73.36万

资料来源:WIND、平安货研究所

昨日统计结果,我们根据成交量法则,统计最新主力合约 IF1208 在昨日内 1 分钟价差均值为 12.55 点,最大值 22.47 点,最小值 4.1 点,波动率方差最大值为 32.70。IF1208 合约期现价差各项数据表明:主力合约价差重新回归至可正向套利空间。正向套利者可在价差扩大到 5 个点左右入场卖出股指期货合约,买入同等交易金额的华泰柏瑞 ETF 进行正向套利操作。

图3-1:当月合约IF1207与沪深300指数价差



资料来源: WIND、平安期货研究所

风险提示:

期货市场是一个风险无时不在的市场。您在进行交易时存在赢利的可能，也存在亏损的风险。请您务必对此有清醒的认识，认真考虑是否进行证券，期货交易。市场有风险，投资需谨慎。

免责声明:

此报告旨在发给平安期货有限公司（以下简称“平安期货”）的特定客户及其他专业人士。未经平安期货事先书面明文批准，不得更改或以任何方式传送、复印或派发此报告的材料、内容及其复印本予任何其它人。

平安期货可发出其它与本报告所载资料不一致及有不同结论的报告。本报告及该等报告反映编写分析员的不同设想、见解及分析方法。报告所载资料、意见及推测仅反映分析员于发出此报告日期当日的判断，可随时更改。此报告所指的期货、期权和证券价格、价值及收入可跌可升。为免生疑问，此报告所载观点并不代表平安期货有限公司的立场。

平安期货有限公司版权所有。保留一切权利。

中国平安 PINGAN

平安期货有限公司

地址：深圳市福田区中心区福华三路88号时代财富大厦26楼

客服：400 8888 933

电话：0755-8378 8578

传真：0755-8378 5241

邮编：518031

网址：<http://futures.pingan.com>