

2012年07月25日 星期三

每日视点·股指

四面楚歌，钻石告破

一、【宏观要闻聚焦】

表 1-1:每日多空信息

类别	内容	多空评分
外围头条	隔夜，美股收跌，西班牙短期借贷成本高于长期，其 10 年期国债收益率已连续 4 天高于 7%，周二又进一步上冲至 7.63% 高位。希腊需进行更多债务重组等消息，使得市场对欧债危机再度感到忧虑，避险美元突破 84.10 一线。欧元兑美元连挫第三日，触及 2010 年 6 月来最低水准 1.2041。	0
货币	存款准备金率调降呼声持续高涨，而央行只选择在逆回购工具上不断加码，降准利好恐再度推迟。央行昨日在公开市场进行了 950 亿元 7 天期逆回购，中标利率继续持平于 3.35%，操作量较上周四再增加 150 亿元。据了解，本周公开市场逆回购到期资金达 1000 亿元，而可用于对冲的到期央票仅 10 亿元，再加上今日商业银行还将面临例行缴存、月末资金考核等压力，银行资金面趋紧。而临近月末，大型商业银行在银行间市场的融出意愿下降，近两周市场利率明显走高。因此，央行加大了逆回购操作力度。	0
经济	受助于产出分项指数录得 2011 年 10 月迄今最佳表现，汇丰版中国 7 月制造业 PMI 7 月初值数据跳升至 49.5，为 2 月以来最高。其产出分项创九个月最高位，为市场带来部分宽慰。	0
通胀	在美国干旱天气的影响下，豆粕、玉米等饲料价格的高涨，正使得亏损 5 个月的生猪价格面临拐点，“猪通胀”正卷土重来。而愈加宽松的货币环境预期下，消费者物价指数（CPI）拐点即将来临，未来一年的通胀形势令人担忧。	0
行业	眼看楼市调控渐呈失控之势，国务院急派督查组纠偏。中央调控和地方“微调”之间的太极拳，或将演变为近身拆招的咏春拳。国务院办公厅 24 日发文称，针对近期房地产市场出现的新情况、新问题，为进一步推动房地产市场调控政策措施落实，坚决抑制投机投资性需求，巩固房地产市场调控成果，国务院决定从 7 月下旬开始，派出 8 个督查组，对 16 个省（市）贯彻落实国务院房地产市场调控政策措施情况开展专项督查。	0

资料来源:平安期货研究所

【注：-2 及以上为强空；-1 为弱空；0 为中性；1 为弱多；2 及以上为强多】

* :dept_paqhyjs@pingan.com.cn
 研究所 股指研究小组
 * :dept_paqtzzxb@pingan.com.cn
 投资咨询部 整理/分发

! :袁斐文（股指研究）
 ☎:86-755-82567126
 * :yuanfeiwen209@pingan.com.cn
 & :期货从业资格:F0271503

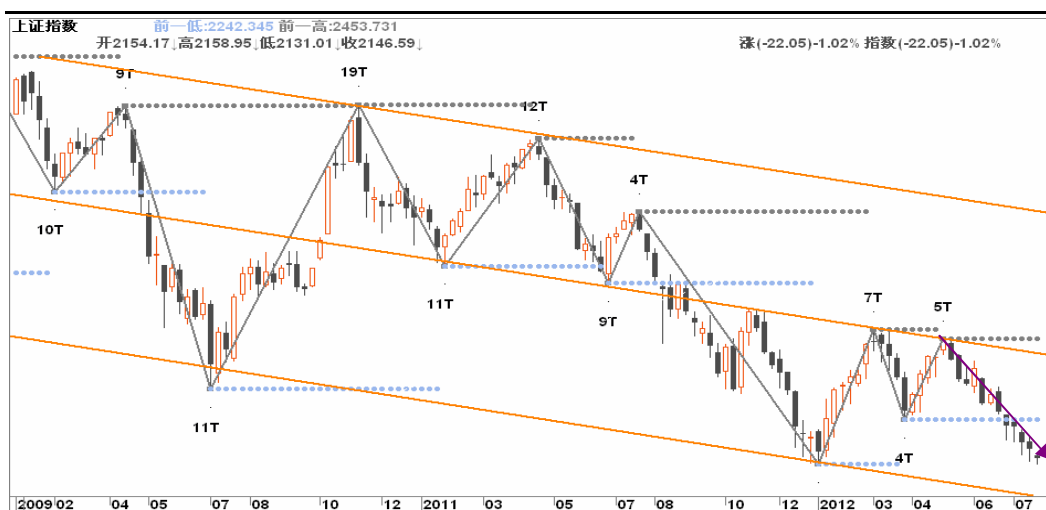
! :李 斌（策略研究）
 ☎:86-755-82563929
 * :libin719@pingan.com.cn
 & :期货从业资格:F0271067

二、【单边交易策略】

1、波段趋势：周线级别处于下跌波段、日线级别处于下跌波段

(1) 周线：下跌波段仍在延续，转势迹象不明显

图2-1: 上证周K线图：下跌趋势延续



资料来源: 飞狐、平安期货研究所

(2) 日线：多空转换失败，重回下跌趋势

图2-2: 上证日线K线图：年初低点命悬一线



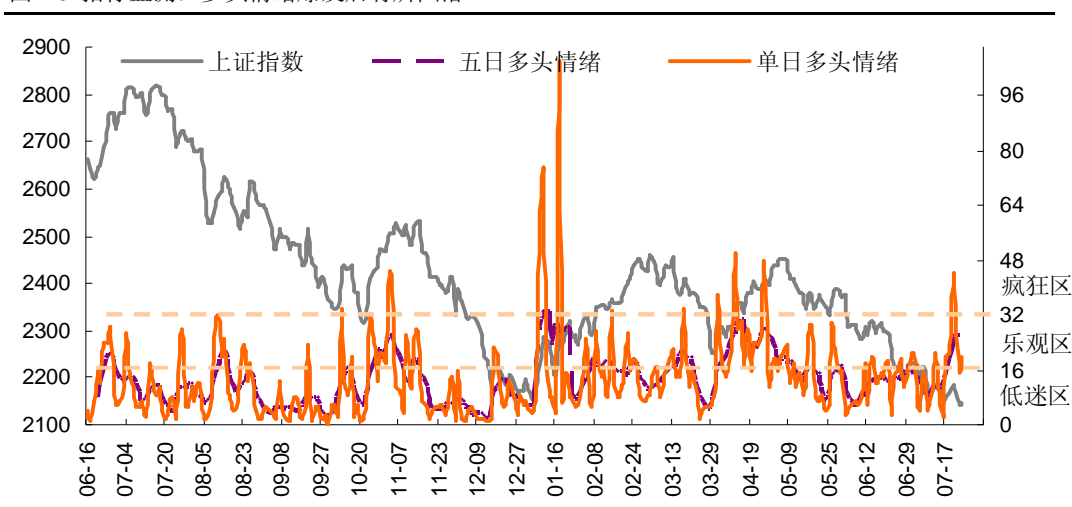
资料来源: 飞狐、平安期货研究所

2、综合论市

国际方面，欧洲四面楚歌，西班牙 10 年期国债收益率已连续 4 天高于 7%，周二又进一步上冲至 7.63% 高位。希腊违约风险增大，穆迪将欧元区 AAA 评级国家德国、荷兰等展望调至负面，欧债危机再度升温令投资者情绪受挫。目前，美元已突破 6 月与 10 年 8 月的颈线高点，并企稳进一步上行，如我们近期一贯判断的，这将拖累资本市场整体往下。国内方面，汇丰 PMI 初值意外回升，这带来些许的宽慰，但也仅能缓解悲观，而非带来乐观。

市场方面，近 2 个月被讨论的沸沸扬扬的“钻石底”告破，多头盘中虽有抵抗，但成交额的持续低迷显现出多头的无力，需谨防继续大幅下破的可能性。由于退市机制、IPO 机制所导致的流通市值过大问题还未解决（目前流通市值是 09 年初的 5 倍），目前周线也位于下跌波段。从内外来看，A 股已错过了反弹的最好时机，后期可能仍是震荡向下。

图2-3: 指标监测：多头情绪爆发后有所回落



资料来源:平安期货研究所

2、交易策略

技术形态方面，股指连续震荡下跌后，击破 1 月份低点，仍有继续下破的可能。欧洲债务恶化、转融通机制导致情绪进一步悲观。本周操作上，以持空单为主。

行情预判：日内交易（基于 30 分钟图表）：震荡下行—逢高沽空

短线波段交易（基于日线图表）：盘整—逢高沽空

中长线波段交易（基于周线图表）：震荡下行—逢高沽空

三、【期现套利策略】

期现套利操作方面，按昨日收盘价计算，股指期货各合约卖出 1 份所需的资金价值分别为：

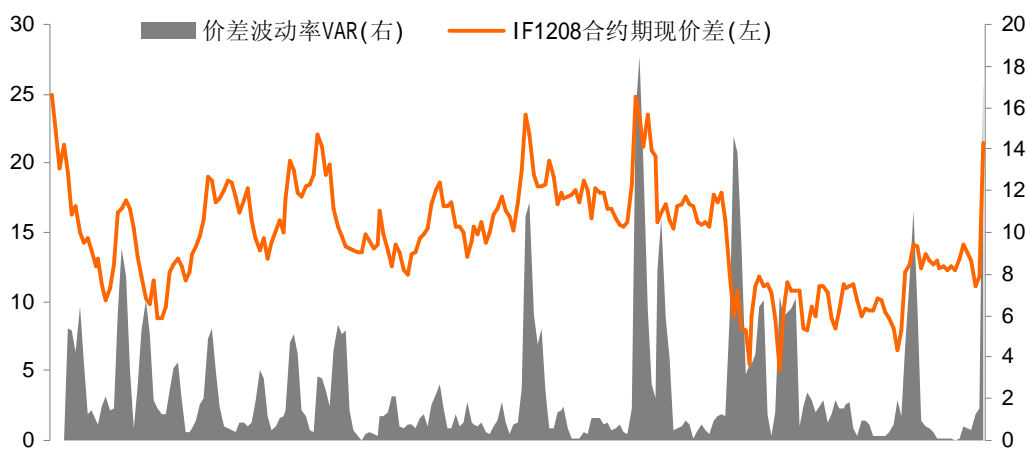
表 3-1:期货合约套利持有头寸

合约名称	数量	价格	价值 (RMB)
IF1208	1	2382.40	71.47万
IF1209	1	2391.40	71.74万
IF1212	1	2422.20	72.67万
IF1303	1	2450.40	73.51万

资料来源:WIND、平安货研究所

昨日统计结果,我们根据成交量法则,统计最新主力合约 IF1208 在昨日内 1 分钟价差均值为 14.71 点,最大值 24.74 点,最小值 5.03 点,波动率方差最大值为 18.49。IF1208 合约期现价差各项数据表明:主力合约价差重新回归至可正向套利空间。正向套利者可在价差扩大到 5 个点左右入场卖出股指期货合约,买入同等交易金额的华泰柏瑞 ETF 进行正向套利操作。

图3-1:当月合约IF1207与沪深300指数价差



资料来源: WIND、平安期货研究所

风险提示:

期货市场是一个风险无时不在的市场。您在进行交易时存在赢利的可能,也存在亏损的风险。请您务必对此有清醒的认识,认真考虑是否进行证券,期货交易。市场有风险,投资需谨慎。

免责条款:

此报告旨在发给平安期货有限公司(以下简称“平安期货”)的特定客户及其他专业人士。未经平安期货事先书面明文批准,不得更改或以任何方式传送、复印或派发此报告的材料、内容及其复印本予任何其它人。

平安期货可发出其它与本报告所载资料不一致及有不同结论的报告。本报告及该等报告反映编写分析员的不同设想、见解及分析方法。报告所载资料、意见及推测仅反映分析员于发出此报告日期当日的判断,可随时更改。此报告所指的期货、期权和证券价格、价值及收入可跌可升。为免生疑问,此报告所载观点并不代表平安期货有限公司的立场。

平安期货有限公司版权所有。保留一切权利。

中国平安 PINGAN

平安期货有限公司

地址:深圳市福田区中心区福华三路88号时代财富大厦26楼

客服: 400 8888 933

电话: 0755-8378 8578

传真: 0755-8378 5241

邮编: 518031

网址: <http://futures.pingan.com>