

2012年06月26日 星期二

交易兵法

穆迪调降西班牙银行

摘要

一、【料敌】

隔夜，国际评级机构穆迪(Moody's)宣布，调降28家西班牙银行的长期债券和存款评级一到四个距级，这令欧元雪上加霜。意大利与西班牙国债收益率再次走高。

上周五欧元区四大国领导人举行会议后，人们对为期两天的欧盟峰会预期很低，在上周五的会议上，德国顶住了发行欧元区共同债券或更灵活使用欧洲救助基金的压力。德国政府发言人周一表示，德国总理默克尔担心欧盟峰会将把过多注意力放到债务共担问题上，重申此前的反对立场。

* :dept_paqhyjs@pingan.com.cn

研 究 所

* :dept_paqhtzxb@pingan.com.cn

投资咨询部 整理/分发

! :李 斌

☎:86-755-82563929

* :libin719@pingan.com.cn

& :期货从业资格:F0271067

! :杨 强

☎:86-755-83788274

* :yangqiang612@pingan.com.cn

& :期货从业资格:F0268332

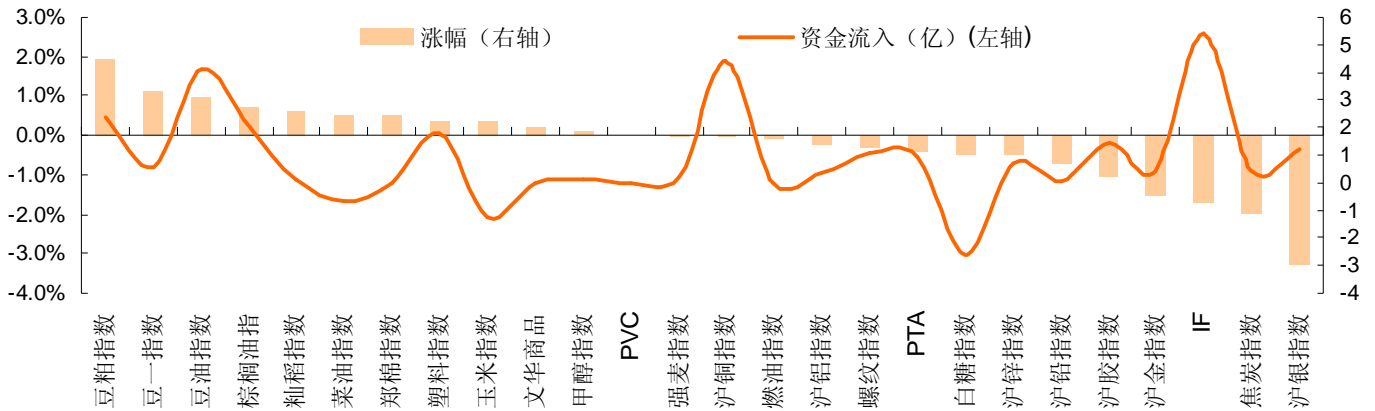
表 1:中线波段多空交易机会表

交易品种		止盈区间		止损区间	
买入	卖出	买入	卖出	买入	卖出
豆油	锌或白银				

资料来源：平安期货研究所

三、【治兵】

图 1:期货市场各品种资金流向和涨跌幅度（单日）



资料来源:文华财经、平安期货研究所

四、【对垒】

模拟投资标的：国内四大期货交易所上市的期货合约

投资策略：主要捕捉单边波段及跨品种套利机会，单笔进场仓位 10%-15%，总体资金仓位控制在 30%左右；

止损范围：资金量 30%，（说明：涉及到波段交易止损需放大）。

I 昨日操作及今日操作计划：

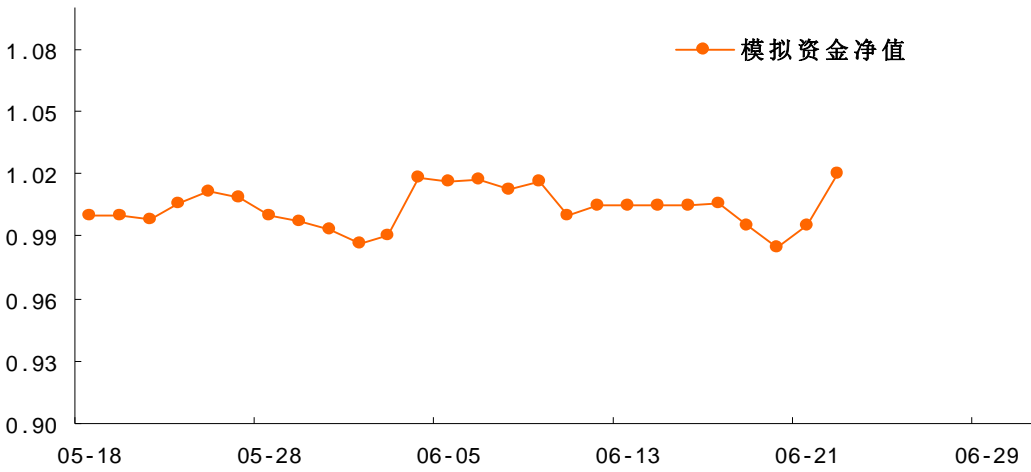
I 6月25日操作：橡胶空单3手、PTA空单4手、豆粕多单20手离场，日内短空股指，短多豆油10手，铜空单1手持，抛空锌10手，买入早籼稻30手；

6月26日操作计划：铜、锌空单持有或减持，早籼稻多单持有或减持，逢低买入豆油，逢高抛空白银，整体仓位控制在30%。

I 当日权益及持仓明细：

初始运作日期	2012-5-21
模拟初始资金	1,020,202
最新资金权益	1,041,114
净收益	2%
模拟仓位	26.2%

图 2: 模拟账户资金净值曲线及仓位



资料来源: 文华财经、平安期货研究所

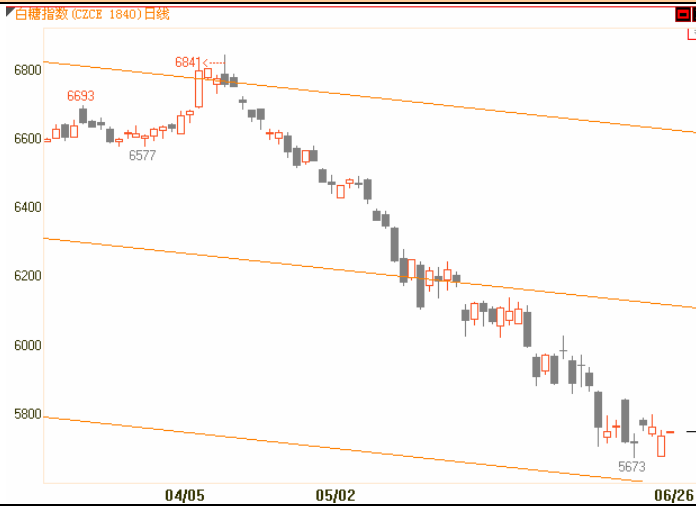
五、【应变】

表 1: 走势分析表 (观点分趋势型上涨、震荡型上涨、趋势型下跌、震荡型下跌、盘整等 5 种类型)

IF 指数			豆粕指数		
观点预判	技术分析	多空防守区	观点预判	技术分析	多空防守区
(1-3 天内) 震荡下行	趋势: 日 MACD 空头方向; RSI 空头方向。 动能: 5 日持仓均值上行。 涨跌因素: 中国经济悲观、中国降息、欧盟峰会、美联储出 台扭转操作而非 QE3	空头防守 2600 多头防守 2400 操作策略 逢高沽空	(1-3 天内) 震荡下行	日 MACD 多头; RSI 多头。 动能: 5 日持仓均值上行。 涨跌因素: 中国经济悲观、中 国降息、欧盟峰会、美联储出 台扭转操作而非 QE3	空头防守 3500 多头防守 3300 操作策略 观望

郑糖指数

郑棉指数



观点预判	技术分析	多空防守区	观点预判	技术分析	多空防守区
(1-3天内) 震荡下行	趋势：日 MACD 多空临界；RSI 多空临界。 动能：5 日持仓均值下行。 涨跌因素：中国经济悲观、中国降息、欧盟峰会、美联储出台扭转操作而非 QE3	空头防守 5900 多头防守 5600 操作策略 逢高沽空	(1-3天内) 震荡下行	趋势：日 MACD 多空临界；RSI 多空临界。 动能：5 日持仓均值下行。 涨跌因素：中国经济悲观、中国降息、欧盟峰会、美联储出台扭转操作而非 QE3	空头防守 19600 多头防守 18600 操作策略 逢高沽空

PTA 指数

沪铜指数



观点预判	技术分析	多空防守区	观点预判	技术分析	多空防守区
(1-3天内) 震荡型下跌	PTA 指数周 MACD、RSI 空头格局；日 MACD、RSI 多头格局； 动能：5 日持仓均值下行。	空头防守 7740 多头防守 7000 操作策略： 沿压力操作	(1-3天内) 震荡型下跌	沪铜指数周 MACD、RSI 空头格局；日 MACD 多头格局、RSI 空头格局； 动能：5 日持仓均值下行。	空头防守 56300 多头防守 53000 操作策略： 沿压力操作

沪锌指数

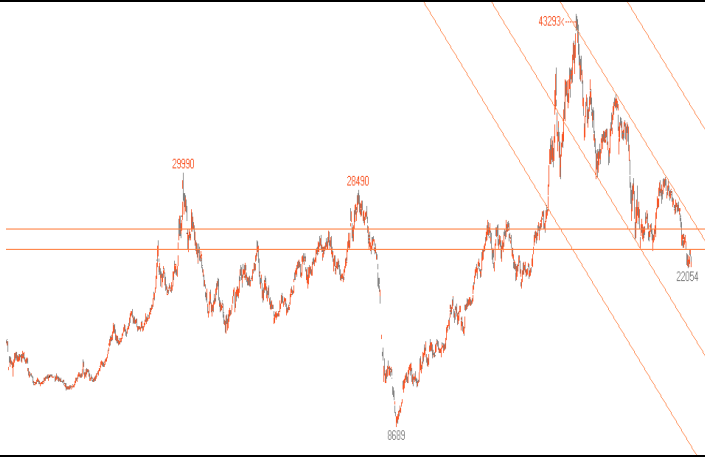
螺纹指数



观点预判	技术分析	多空防守区	观点预判	技术分析	多空防守区
(1-3 天内) 震荡型下跌	沪锌指数周 MACD、RSI 空头格局；日 MACD 多头格局、RSI 空头格局； 动能：5 日持仓均值上行。	空头防守 15200 多头防守 14500 操作策略： 沿压力操作	(1-3 天内) 震荡型下跌	螺纹指数周 MACD 空头格局、周 RSI 多头格局；日 MACD 多头格局、RSI 空头格局； 动能：5 日持仓均值下行。	空头防守 4140 多头防守 4080 操作策略： 沿压力操作

橡胶指数

塑料指数



观点预判	技术分析	多空防守区	观点预判	技术分析	多空防守区
(1-3 天内) 震荡型下跌	沪胶指数周 MACD、RSI 空头格局；日 MACD、RSI 多头格局； 动能：5 日持仓均值下行。	空头防守 23500 多头防守 20800 操作策略： 沿压力操作	(1-3 天内) 震荡型下跌	塑料指数周 MACD、RSI 空头格局；日 MACD、RSI 多头格局； 动能：5 日持仓均值上行。	空头防守 9650 多头防守 9000 操作策略： 沿压力操作

风险提示:

期货市场是一个风险无时不在的市场。您在进行交易时存在赢利的可能,也存在亏损的风险。请您务必对此有清醒的认识,认真考虑是否进行证券,期货交易。市场有风险,投资需谨慎。

免责条款:

此报告旨在发给平安期货有限公司(以下简称“平安期货”)的特定客户及其他专业人士。未经平安期货事先书面明文批准,不得更改或以任何方式传送、复印或派发此报告的材料、内容及其复印本予任何其它人。

平安期货可发出其它与本报告所载资料不一致及有不同结论的报告。本报告及该等报告反映编写分析员的不同设想、见解及分析方法。报告所载资料、意见及推测仅反映分析员于发出此报告日期当日的判断,可随时更改。此报告所指的期货、期权和证券价格、价值及收入可跌可升。为免生疑问,此报告所载观点并不代表平安期货有限公司的立场。

平安期货有限公司版权所有。保留一切权利。

中国平安 PINGAN

平安期货有限公司

地址:深圳市福田区中心区福华三路88号时代财富大厦26楼

客服: 400 8888 933

电话: 0755-8378 6973

传真: 0755-8378 5241

邮编: 518031

网址: <http://futures.pingan.com>