

2012年06月19日 星期二

# 交易兵法

## 西班牙国债破 7%

### 摘要

### 一、【料敌】

昨日，虽然希腊二次选举结果利好，但西班牙方面利空更大。在该国银行坏账飙升之际，市场再次陷入恐慌之中，西班牙 10 年期国债突破 7%警戒线。受此打压，欧元汇率重挫近 200 点，美元重拾升势。欧元区问题成为正在墨西哥召开的 G20 峰会主要议题，金砖国家将声明称将宣布向 IMF 注资，以对抗全球危机蔓延。

\* :dept\_paqhyjs@pingan.com.cn

研 究 所

\* :dept\_paqhtzzxb@pingan.com.cn

投资咨询部 整理/分发

! :李 斌

☎:86-755-82563929

\* :libin719@pingan.com.cn

& :期货从业资格:F0271067

! :杨 强

☎:86-755-83788274

\* : yangqiang612@pingan.com.cn

& :期货从业资格:F0268332

### 二、【点将】

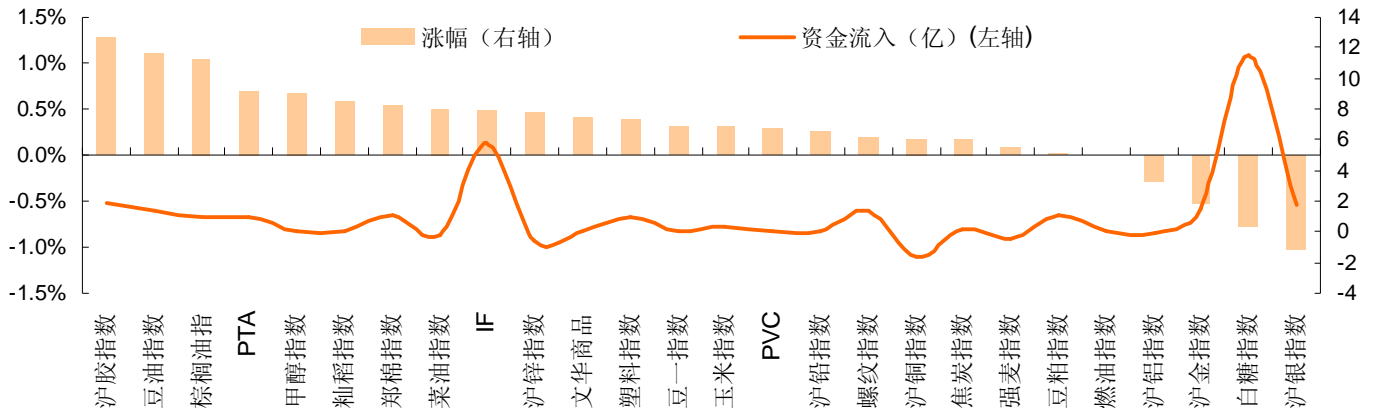
表 1:中线波段多空交易机会表

交易品种		止盈区间		止损区间	
买入	卖出	买入	卖出	买入	卖出
观望	观望				

资料来源：平安期货研究所

### 三、【治兵】

图 1:期货市场各品种资金流向和涨跌幅度（单日）



资料来源:文华财经、平安期货研究所

#### 四、【对垒】

模拟投资标的：国内四大期货交易所上市的期货合约

投资策略：主要捕捉单边波段及跨品种套利机会，单笔进场仓位 10%-15%，总体资金仓位控制在 30%左右；

止损范围：资金量 30%，（说明：涉及到波段交易止损需放大）。

##### I 昨日操作及今日操作计划：

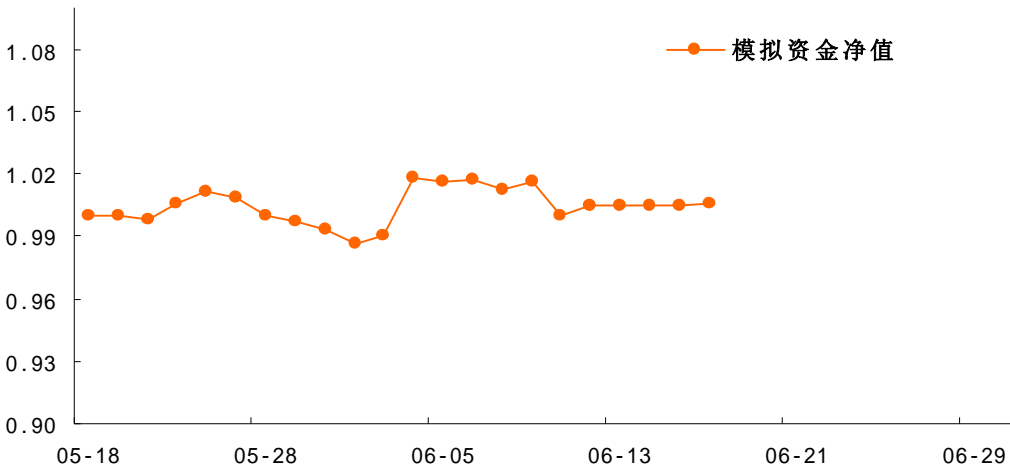
6月18日操作：豆粕空单10手，强麦空单10手。

6月19日操作计划：豆粕空单逢低离场，强麦空单试盘面情况减持或持有。

##### I 当日权益及持仓明细：

初始运作日期	2012-5-21
模拟初始资金	1,020,202
最新资金权益	1,025652
净收益	0.53%
模拟仓位	8.5%

图 2: 模拟账户资金净值曲线及仓位



资料来源: 文华财经、平安期货研究所

图 3: 模拟账户持仓状况

WS1301	空	10	10	2518	500	2518	500	投机	10
m1301	空	10	10	3264	-300	3264	-300	投机	10

资料来源: 文华财经、平安期货研究所

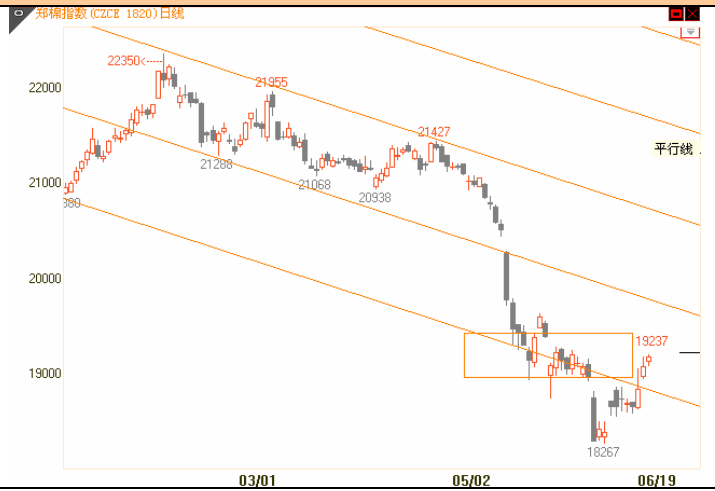
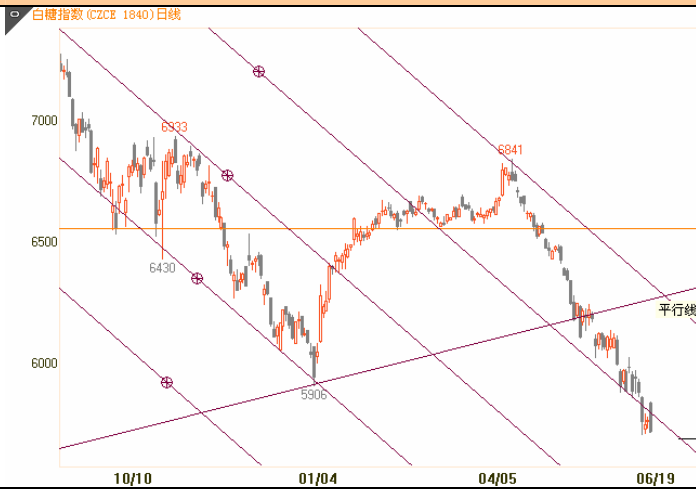
## 五、【应变】

表 1: 走势分析表 (观点分趋势型上涨、震荡型上涨、趋势型下跌、震荡型下跌、盘整等 5 种类型)

IF 指数			豆粕指数		
观点预判	技术分析	多空防守区	观点预判	技术分析	多空防守区
(1-3 天内) 盘整	趋势: 日 MACD 多空临界; RSI 多空临界。 动能: 5 日持仓均值下行。 涨跌因素: 中国降息、西班牙国债破 7%、美联储议息	空头防守 2600 多头防守 2450 操作策略 观望	(1-3 天内) 盘整	日 MACD 多头; RSI 多头。 动能: 5 日持仓均值下行。 涨跌因素: 中国降息、西班牙国债破 7%、美联储议息	空头防守 3350 多头防守 3200 操作策略 观望

郑糖指数

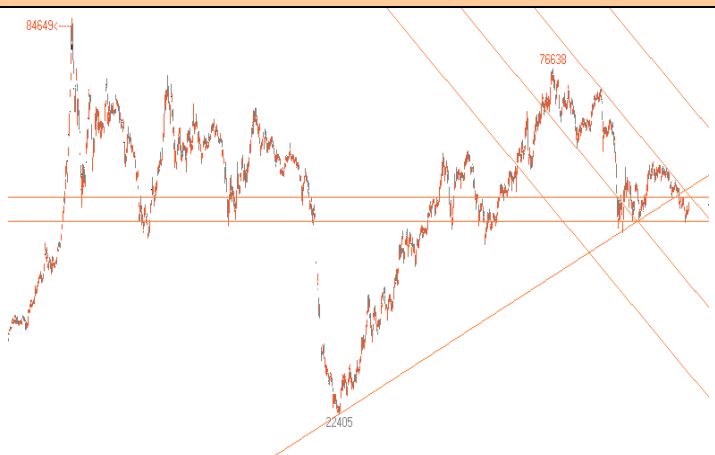
郑棉指数



观点预判	技术分析	多空防守区	观点预判	技术分析	多空防守区
(1-3 天内)	趋势: 日 MACD 空头; RSI 空头。 动能: 5 日持仓均值上行。 涨跌因素: 中国降息、西班牙 国债破 7%、美联储议息	空头防守 6100 多头防守 5700 操作策略 观望	(1-3 天内)	趋势: 日 MACD 多头; RSI 多头。 动能: 5 日持仓均值下行。 涨跌因素: 中国降息、西班牙 国债破 7%、美联储议息	空头防守 19600 多头防守 18000 操作策略 观望

PTA 指数

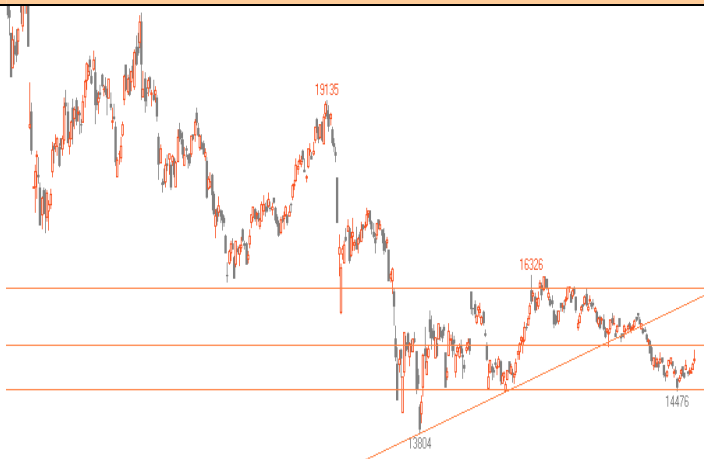
沪铜指数



观点预判	技术分析	多空防守区	观点预判	技术分析	多空防守区
(1-3 天内)	PTA 指数周 MACD、RSI 空头格局; 日 MACD、RSI 多头格局; 动能: 5 日持仓均值下行。	空头防守 7000 多头防守 6600 操作策略: 沿压力、支撑 日内操作	(1-3 天内)	沪铜指数周 MACD、RSI 空头格局; 日 MACD、RSI 多头格局; 动能: 5 日持仓均值下行。	空头防守 56300 多头防守 53000 操作策略: 沿压力、支撑 日内操作

沪锌指数

螺纹指数



观点预判	技术分析	多空防守区	观点预判	技术分析	多空防守区
(1-3 天内) 盘整	沪锌指数周 MACD、RSI 空头格局；日 MACD、RSI 多头格局； 动能：5 日持仓均值下行。	空头防守 15200 多头防守 14500 操作策略： 沿压力、支撑 日内操作	(1-3 天内) 盘整	螺纹指数周 MACD、RSI 空头格局；日 MACD、RSI 多头格局； 动能：5 日持仓均值下行。	空头防守 4140 多头防守 4080 操作策略： 沿压力、支撑 日内操作

橡胶指数

塑料指数



观点预判	技术分析	多空防守区	观点预判	技术分析	多空防守区
(1-3 天内) 盘整	沪胶指数周 MACD、RSI 空头格局；日 MACD 空头格局、RSI 多头格局； 动能：5 日持仓均值下行。	空头防守 23600 多头防守 20800 操作策略： 沿压力操作	(1-3 天内) 盘整	塑料指数周 MACD、RSI 空头格局；日 MACD、RSI 多头格局； 动能：5 日持仓均值下行。	空头防守 9580 多头防守 9000 操作策略： 沿压力、支撑 日内操作

#### **风险提示:**

期货市场是一个风险无时不在的市场。您在进行交易时存在赢利的可能，也存在亏损的风险。请您务必对此有清醒的认识，认真考虑是否进行证券，期货交易。市场有风险，投资需谨慎。

#### **免责条款:**

此报告旨在发给平安期货有限公司（以下简称“平安期货”）的特定客户及其他专业人士。未经平安期货事先书面明文批准，不得更改或以任何方式传送、复印或派发此报告的材料、内容及其复印本予任何其它人。

平安期货可发出其它与本报告所载资料不一致及有不同结论的报告。本报告及该等报告反映编写分析员的不同设想、见解及分析方法。报告所载资料、意见及推测仅反映分析员于发出此报告日期当日的判断，可随时更改。此报告所指的期货、期权和证券价格、价值及收入可跌可升。为免生疑问，此报告所载观点并不代表平安期货有限公司的立场。

平安期货有限公司版权所有。保留一切权利。

**中国平安 PINGAN**

**平安期货有限公司**

地址：深圳市福田区中心区福华三路88号时代财富大厦26楼

客服：400 8888 933

电话：0755-8378 6973

传真：0755-8378 5241

邮编：518031

网址：<http://futures.pingan.com>