

无势可为，鸟尽弓藏

一、【宏观要闻聚焦】

表 1-1:每日多空信息

类别	内容	多空评分
外围头条	周四，日元兑欧元上涨至超过 11 年高位，因欧洲正深陷债务危机，同时疲软的美国数据引发投资者对于世界经济前景的担忧，令投资者寻求避险资产。风险厌恶情绪攀升，也提振了美元的避险买盘。接下来市场焦点转向今日的全球 PMI 与、美国 5 月非农数据。	0
货币	5 月 31 日，央行在公开市场进行 300 亿元 91 天期正回购操作，中标利率持平于 3.14%。本周公开市场净回笼 570 亿元，为连续第三周净回笼，累计规模达到 1990 亿元。	0
经济	今日中国将分别公布 5 月官方制造业采购经理人指数 (PMI) 和汇丰制造业 PMI 终值。本周公布的汇丰 PMI 预览指数不及预期，预示着中国经济连续第六个月放缓增长，而市场预期此次官方制造业 PMI 也较前值下滑。	0
通胀	——	0
行业	证监会 5 月 31 日就近期投资者关注的热点问题在官方网站进行了解答，证监会表示，目前已和央行、发改委建立了公司信用类债券的部际协调机制。此外，2012 年要取消约 40% 的行政审批项目，有的会下放和合并。最迫切的任务是深化发行体制改革，完善发行、退市和分红制度。	0

资料来源:平安期货研究所

【注: -2 及以上为强空; -1 为弱空; 0 为中性; 1 为弱多; 2 及以上为强多】

* :dept_paqhyjs@pingan.com.cn
 研 究 所 股指研究小组
 * :dept_paqtzzxb@pingan.com.cn
 投资咨询部 整理/分发

! :袁斐文(股指研究)
 ☎:86-755-82567126
 * :yuanfeiwen209@pingan.com.cn
 & :期货从业资格:F0271503

! :李 斌(策略研究)
 ☎:86-755-82563929
 * :libin719@pingan.com.cn
 & :期货从业资格:F0271067

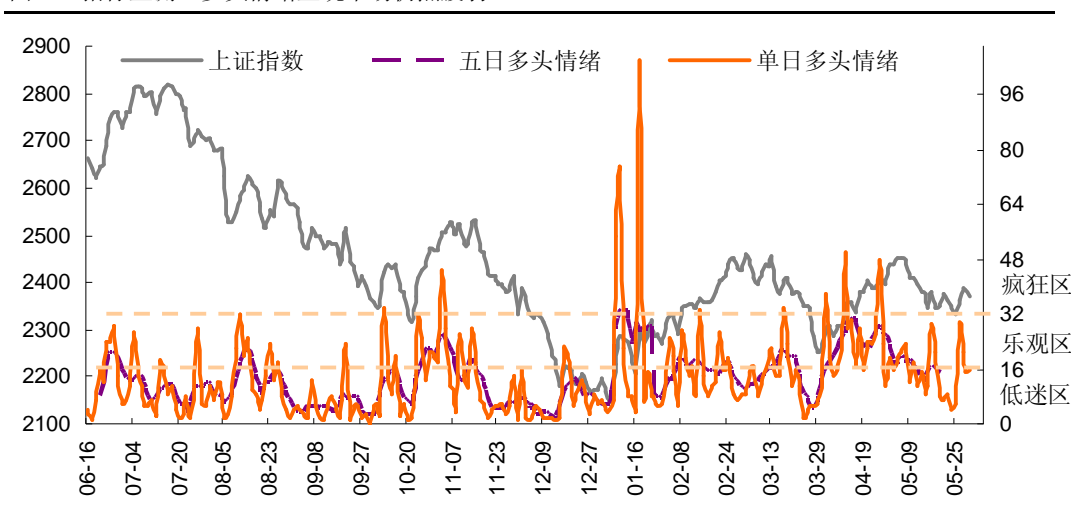
二、【单边交易策略】

1、综合论市

国际方面，希腊民调频繁反复，希腊支持援助协议的新民主党再度以 24.5% 领先左翼联盟 22.1% 的支持率。但惠誉下调西班牙 8 个自治区的评级，前景为负，市场风险情绪仍然悲观，道琼斯与欧元再次收阴。

市场方面，昨日受益于十二五规划板块并没有挽救大盘于外围的水深火热，大盘的持续反弹看来还需基建的集体发力。由于本周开始的反弹，其推动力是被誉为“4 万亿的 2.0 版本”，基建、水泥、工程机械等板块受益于此，但发改委澄清之后，市场变得无所适从，市场情绪已无 1 月、4 月般的强势。回顾此前，1 月煤炭、有色；4 月温州、深圳金改的主导趋势很明显。而本轮反弹，第一日为水泥、第二日为机械，到近 2 日已是缺乏主升板块，热点较为散乱，对此反弹不可有过高期待。

图2-1: 指标监测：多头情绪显现市场仍然疲弱



资料来源: 平安期货研究所

2、交易策略

技术形态方面，上证指数获得 1 月-4 月上升趋势线的支撑而展开反弹，演绎出窄幅震荡的形态。在当前疲弱的资金面（M1 再创历史新低）、与动荡的外围宏观面来看，突破的可能性不容乐观，反而也存在下破上升趋势线的可能。

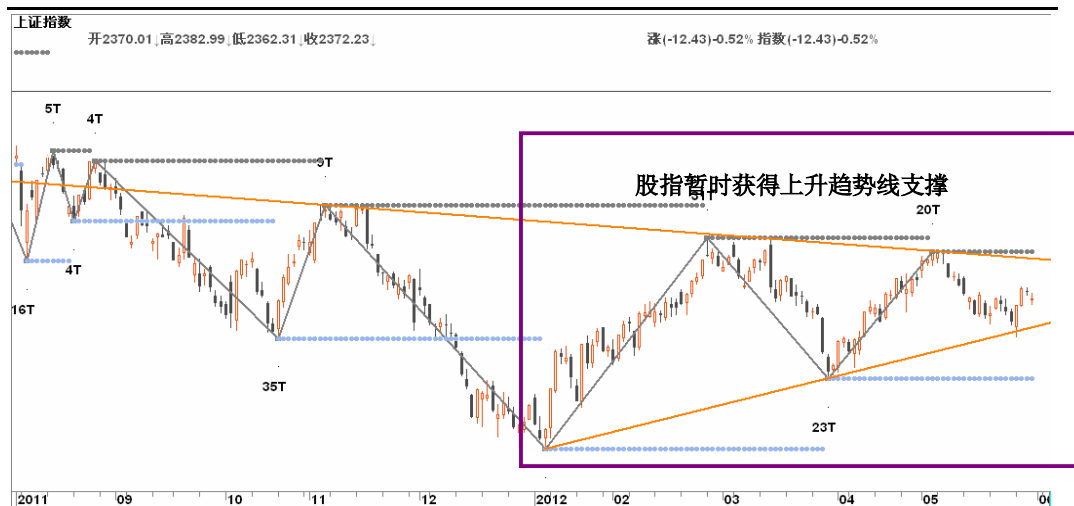
操作上，投资者今日可以观望或轻仓短多为主，并留意 PMI 公布的时间窗口，一旦突破上证 2450（IF 指数 2710），可加仓位做多，一旦下破 2300（IF 指数 2550），可加仓位做空。

行情预判：日内交易（基于 30 分钟图表）：震荡上行—观望或轻仓短多

短线波段交易（基于日线图表）：盘整—观望

中长线波段交易（基于周线图表）：盘整—观望

图2-2: 上证日K线图: 希腊政局动荡利空过大, A股暂获反弹, 但不宜给予过多期望



资料来源: 飞狐、平安期货研究所

三、【主力持仓分析】

表 3-1: 期指前五大持仓

合约: IF1206				交易日期: 20120531							
成交量排名				持买单量排名				持卖单量排名			
名次	会员简称	成交量	比上交易日增减	名次	会员简称	持买单量	比上交易日增减	名次	会员简称	持卖单量	比上交易日增减
1	0001-国泰君安	52311	9289	1	0001-国泰君安	3397	234	1	0133-海通期货	5503	-75
2	0011-华泰长城	52101	6810	2	0018-中证期货	2522	494	2	0001-国泰君安	4690	-153
3	0133-海通期货	38072	9233	3	0011-华泰长城	2321	56	3	0018-中证期货	3170	-16
4	0016-广发期货	37913	8704	4	0007-光大期货	2227	78	4	0011-华泰长城	2482	171
5	0102-兴业期货	29357	4561	5	0133-海通期货	2046	393	5	0016-广发期货	1871	-137

资料来源: 中金所、平安期货研究所

移仓已经开始, 累计两个合约看二十大多空持仓情况, 多头增仓 1864 手, 空头增仓 1372 手, 多头占优。

四、【期现套利策略】

期现套利操作方面, 按昨日收盘价计算, 股指期货各合约卖出1份所需的资金价值分别为:

+

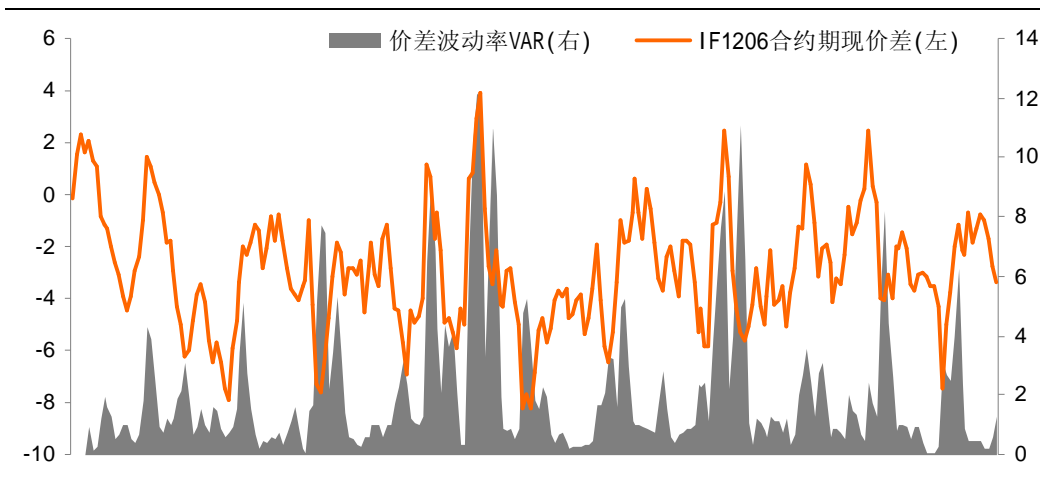
表 4-1:期货合约套利持有头寸

合约名称	数量	价格	价值 (RMB)
IF1206	1	2635.60	79.07万
IF1207	1	2628.80	78.86万
IF1209	1	2637.60	79.13万
IF1212	1	2658.60	79.76万

资料来源:WIND、平安货研究所

昨日统计结果, IF1206在昨日内1分钟价差均值为-2.89点, 最大值3.91点, 最小值-8.26点, 价差波动方差最大值为12.20。IF1206合约期现价差日内反复, 扩大到约-8个点后回归至0值附近, 贴水幅度日内降低。**建议前期介入的反向期现套利者可考虑了结获利, 买入出现货组合(同等金额份数华泰柏瑞300ETF或深100与上50ETF组合), 卖出平掉之前介入的股指多单以获得套利收益。或可继续持有至期现价差恢复至5左右获取更高套利收益。**

图4-1:当月合约IF1206与沪深300指数价差



资料来源: WIND、平安期货研究所

风险提示:

期货市场是一个风险无时不在的市场。您在进行交易时存在赢利的可能,也存在亏损的风险。请您务必对此有清醒的认识,认真考虑是否进行证券,期货交易。市场有风险,投资需谨慎。

免责条款:

此报告旨在发给平安期货有限公司(以下简称“平安期货”)的特定客户及其他专业人士。未经平安期货事先书面明文批准,不得更改或以任何方式传送、复印或派发此报告的材料、内容及其复印本予任何其它人。

平安期货可发出其它与本报告所载资料不一致及有不同结论的报告。本报告及该等报告反映编写分析员的不同设想、见解及分析方法。报告所载资料、意见及推测仅反映分析员于发出此报告日期当日的判断,可随时更改。此报告所指的期货、期权和证券价格、价值及收入可跌可升。为免生疑问,此报告所载观点并不代表平安期货有限公司的立场。

平安期货有限公司版权所有。保留一切权利。

中国平安 PINGAN

平安期货有限公司

地址:深圳市福田区中心区福华三路88号时代财富大厦26楼

客服: 400 8888 933

电话: 0755-8378 8578

传真: 0755-8378 5241

邮编: 518031

网址: <http://futures.pingan.com>