

2012年06月01日 星期五

交易兵法

全球 PMI+非农

摘要

一、【料敌】

隔夜日元兑欧元上涨至超过11年高位,因欧洲正深陷债务危机,同时疲软的美国数据引发投资者对于世界经济前景的担忧,令投资者寻求避险资产。风险厌恶情绪攀升,也提振了美元的避险买盘。

今日市场焦点转向相继公布的全球5月PMI数据与晚上的美国5月季调后非农就业人口数据。

* :dept_paqhyjs@pingan.com.cn

研 究 所

* :dept_paqhtzxb@pingan.com.cn

投资咨询部 整理/分发

! :李 斌

☎:86-755-82563929

* :libin719@pingan.com.cn

& :期货从业资格:F0271067

! :杨 强

☎:86-755-83788274

* : yangqiang612@pingan.com.cn

& :期货从业资格:F0268332

二、【点将】

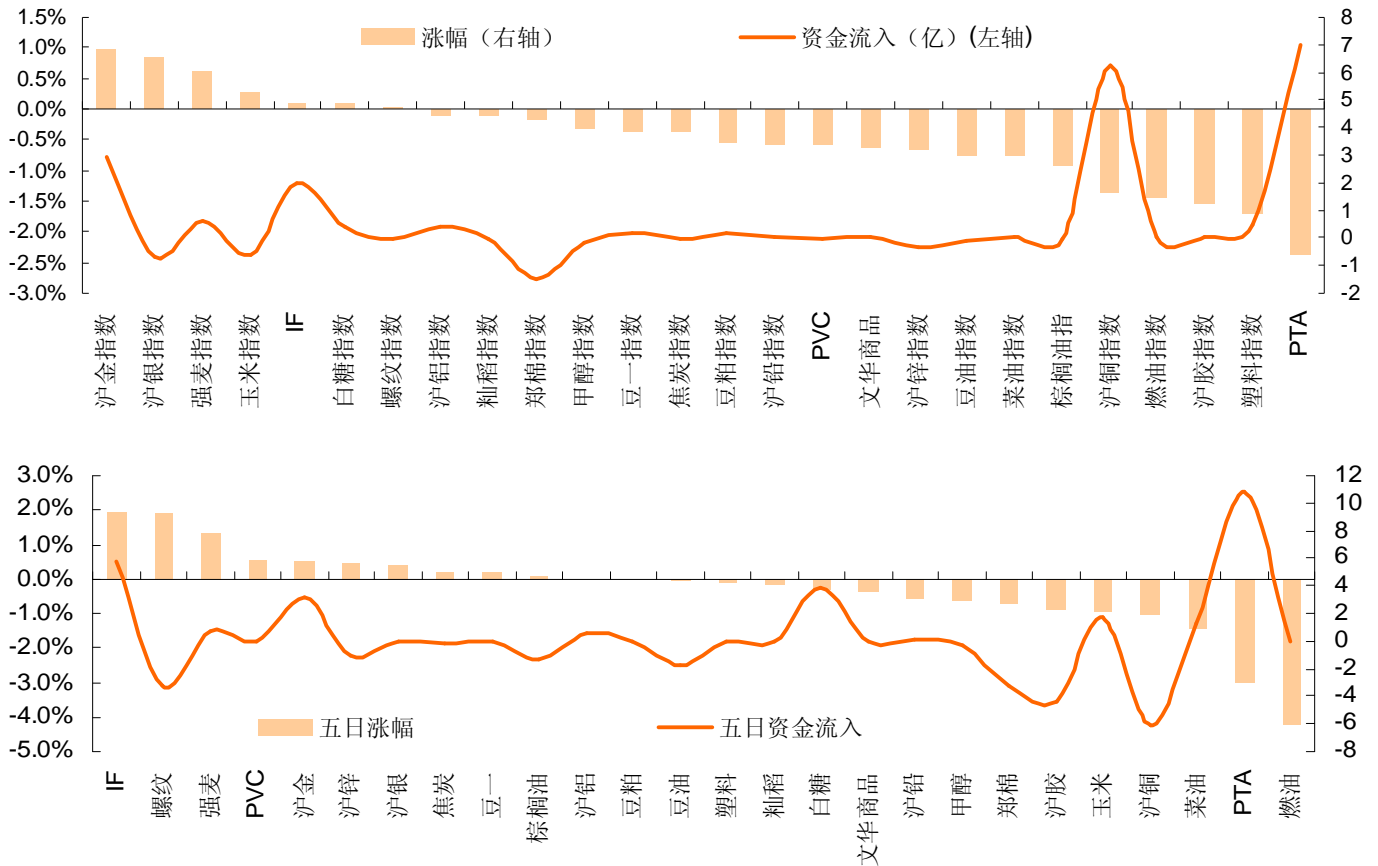
表 1:中线波段多空交易机会表

交易品种		止盈区间		止损区间	
买入	卖出	买入	卖出	买入	卖出
早籼稻 1209 或 1301	空 PTA				

资料来源:平安期货研究所

三、【治兵】

图 1:期货市场各品种资金流向和涨跌幅度（单日/五日）



资料来源:文华财经、平安期货研究所

四、【对垒】

模拟投资标的: 国内四大期货交易所上市的期货合约

投资策略: 主要捕捉单边波段及跨品种套利机会, 单笔进场仓位 10%-15%, 总体资金仓位控制在 30%左右;

止损范围: 资金量 30%, (说明: 涉及到波段交易止损需放大)。

I 昨日操作及今日操作计划:

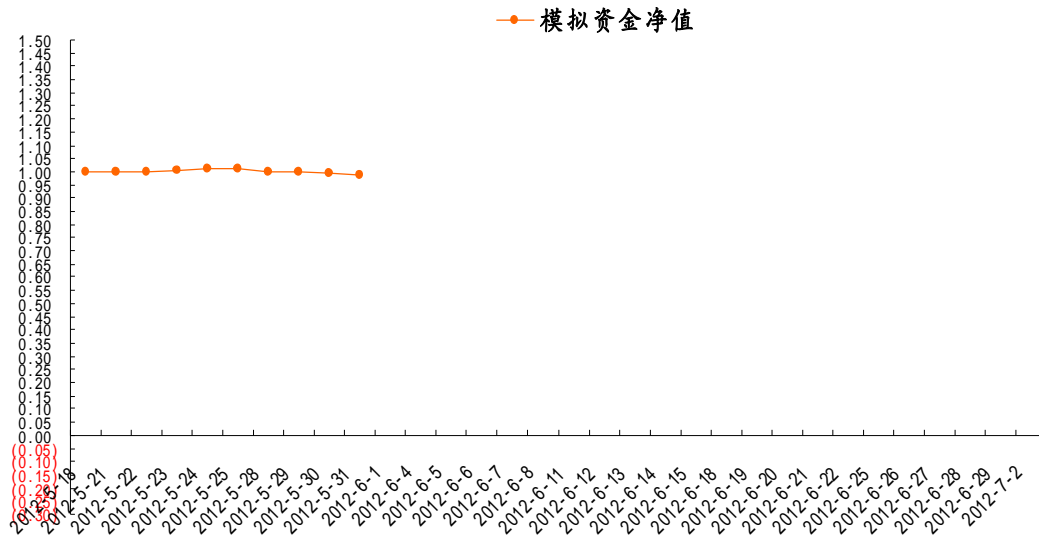
上一交易日操作: 强麦空单离场, 早籼稻多单持有, 棕榈油多单减持 4 手, PTA 空单 11 手, 塑料空单 4 手;

今日操作计划: 早籼稻多单持有, PTA 空单持有或逢高加空, 塑料空单持有或减持, 棕榈油多单逢高减持;

I 当日权益及持仓明细:

初始运作日期	2012-5-21
模拟初始资金	1,020,202
最新资金权益	1,005,992
模拟手续费	2975.36
模拟仓位	24.6%

图 2: 模拟账户资金净值曲线及仓位



资料来源: 文华财经、平安期货研究所

图 3: 模拟账户持仓状况

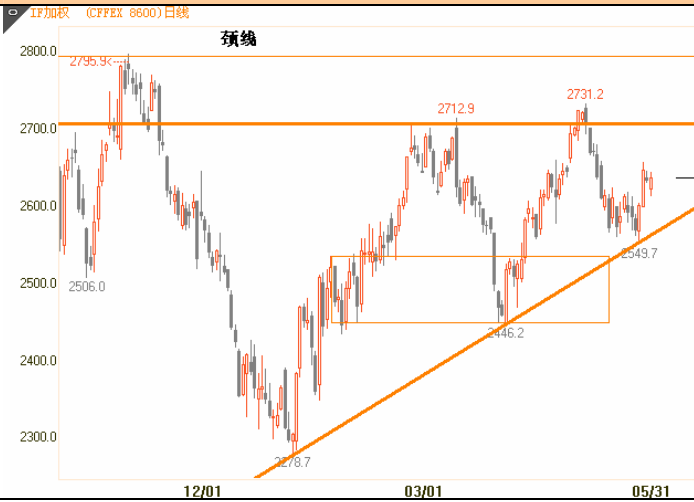
ER1209	多	30	30	2615.60	2220	2626	-900	投机	0	0
TA1209	空	11	11	7829.45	3160	7829.45	3160	投机	11	11
I1209	空	4	4	9725	100	9725	100	投机	4	4
p1301	多	3	3	7978	-1680	8008	-2580	投机	0	0

资料来源: 文华财经、平安期货研究所

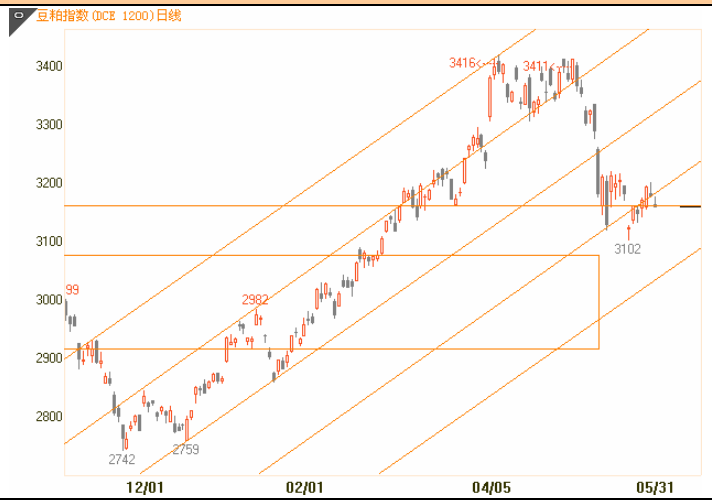
五、【应变】

表 1: 走势分析表 (观点分趋势型上涨、震荡型上涨、趋势型下跌、震荡型下跌、盘整等 5 种类型)

IF 指数



豆粕指数



观点预判	技术分析	多空防守区	观点预判	技术分析	多空防守区
(1-3 天内) 盘整	趋势：日 MACD 多空临界；RSI 多空临界。 动能：5 日持仓均值上行。 涨跌因素：沪深 300ETF 正式交易、希腊政治动荡、六部委鼓励民间资本投资	空头防守 2650 多头防守 2550 操作策略 观望或日内短多	(1-3 天内) 盘整	日 MACD 处于多空临界；RSI 处于多空临界。 动能：5 日持仓均值下行。 涨跌因素：希腊政治动荡	空头防守 3250 多头防守 3100 操作策略 观望

郑糖指数



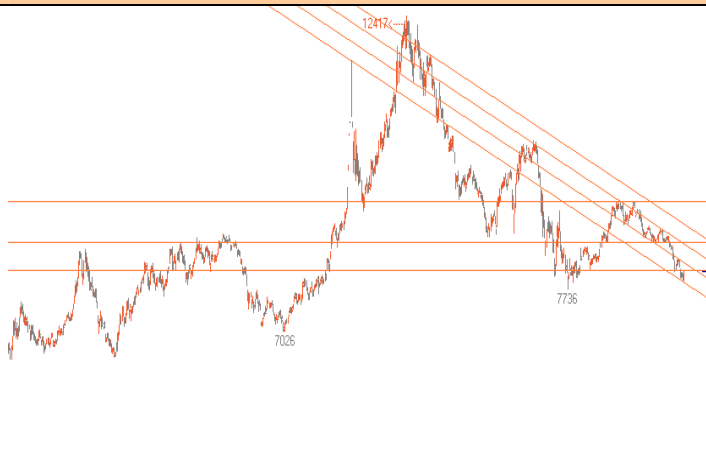
郑棉指数



观点预判	技术分析	多空防守区	观点预判	技术分析	多空防守区
(1-3 天内) 盘整	趋势：日 MACD 处于多空临界；RSI 位于多空临界。 动能：5 日持仓均值上行。 涨跌因素：希腊政治动荡	空头防守 6300 多头防守 6000 操作策略 观望	(1-3 天内) 盘整	趋势：日 MACD 处于多空临界；RSI 位于空头格局。 动能：5 日持仓均值上行。 涨跌因素：希腊政治动荡、下游纱厂需求较低	空头防守 19600 多头防守 18900 操作策略 观望

PTA 指数

沪铜指数



观点预判	技术分析	多空防守区	观点预判	技术分析	多空防守区
(1-3 天内) 盘整	PTA 指数周 MACD、RSI 空头格局；日 MACD 空头格局、RSI 多头格局； 动能：5 日持仓均值上行。	空头防守 8050-8170 多头防守 7900 操作策略： 沿压力操作	(1-3 天内) 盘整	沪铜指数周 MACD、RSI 空头格局；日 MACD、RSI 多头格局； 动能：5 日持仓均值上行。	空头防守 56900 多头防守 52680 操作策略： 沿压力操作

沪锌指数

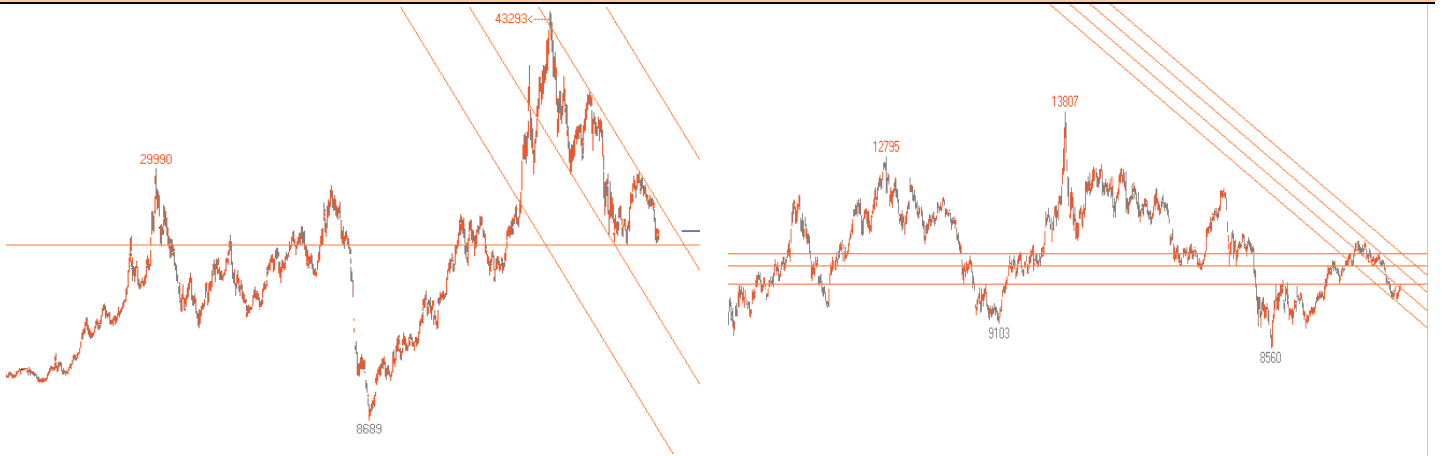
螺纹钢指数



观点预判	技术分析	多空防守区	观点预判	技术分析	多空防守区
(1-3 天内) 盘整	沪锌指数周 MACD、RSI 空头格局；日 MACD、RSI 多头格局； 动能：5 日持仓均值下行。	空头防守 15200 多头防守 14500 操作策略： 沿压力操作	(1-3 天内) 盘整	螺纹钢指数周 MACD、RSI 空头格局；日 MACD、RSI 多头格局； 动能：5 日持仓均值上行。	空头防守 4150 多头防守 4050 操作策略： 沿压力操作

橡胶指数

塑料指数



观点预判	技术分析	多空防守区	观点预判	技术分析	多空防守区
(1-3 天内) 盘整	沪胶指数周 MACD、RSI 空头格局；日 MACD 空头格局，RSI 多头格局； 动能：5 日持仓均值上行。	空头防守 24850 多头防守 23500 操作策略： 沿压力、支撑 操作	(1-3 天内) 盘整	塑料指数周 MACD、RSI 空头格局；日 MACD、RSI 多头格局； 动能：5 日持仓均值下行。	空头防守 9970 多头防守 9560 操作策略： 沿压力、支撑 操作

风险提示:

期货市场是一个风险无时不在的市场。您在进行交易时存在赢利的可能，也存在亏损的风险。请您务必对此有清醒的认识，认真考虑是否进行证券，期货交易。市场有风险，投资需谨慎。

免责条款:

此报告旨在发给平安期货有限公司（以下简称“平安期货”）的特定客户及其他专业人士。未经平安期货事先书面明文批准，不得更改或以任何方式传送、复印或派发此报告的材料、内容及其复印本予任何其它人。

平安期货可发出其它与本报告所载资料不一致及有不同结论的报告。本报告及该等报告反映编写分析员的不同设想、见解及分析方法。报告所载资料、意见及推测仅反映分析员于发出此报告日期当日的判断，可随时更改。此报告所指的期货、期权和证券价格、价值及收入可跌可升。为免生疑问，此报告所载观点并不代表平安期货有限公司的立场。

平安期货有限公司版权所有。保留一切权利。

中国平安 PINGAN

平安期货有限公司

地址：深圳市福田区中心区福华三路88号时代财富大厦26楼

客服：400 8888 933

电话：0755-8378 6973

传真：0755-8378 5241

邮编：518031

网址：<http://futures.pingan.com>