

2012年05月22日 星期二

交易兵法

汇丰 PMI 初值

摘要

一、【料敌】

隔夜美股上涨逾 1%，标准普尔 500 指数终止六日连跌，加之此前欧美官方层面对希腊留在欧元区内的态度明确，暂缓欧债紧张局势，使得市场情绪稍有缓和。沉寂已久的共同债券，再次被法国新总统奥朗德搬上台面。作为欧元区最大的经济体，如该类债券推出，那么德国或终将成为大部分该类债券的担保者。此外，今日可重点关注 10 点半公布的汇丰 PMI 初值。

二、【点将】

1、论才

下行风险：1、欧洲债务危机；2、美最新供需报告显示全球玉米库存增加；3、国内养殖利润不乐观。

上行风险：1、国内稳增长预期；2、国内玉米需求仍巨大，现货价格维持高位；

2、点将

表 1: 中线波段多空交易机会表

交易品种		止盈区间		止损区间	
买入	卖出	买入	卖出	买入	卖出
玉米 1301、早籼稻 1301	——	玉米 1301 价格 2320；早籼稻 1301 价格区间 2700	——	玉米 1301 价格 2290；早籼稻 1301 价格 2650	——

资料来源：平安期货研究所

三、【治兵】

请务必阅读正文之后的免责条款

* :dept_paqhyjs@pingan.com.cn

研 究 所

* :dept_paqhtzxb@pingan.com.cn

投资咨询部 整理/分发

! :李 斌

☎:86-755-82563929

* :libin719@pingan.com.cn

& :期货从业资格:F0271067

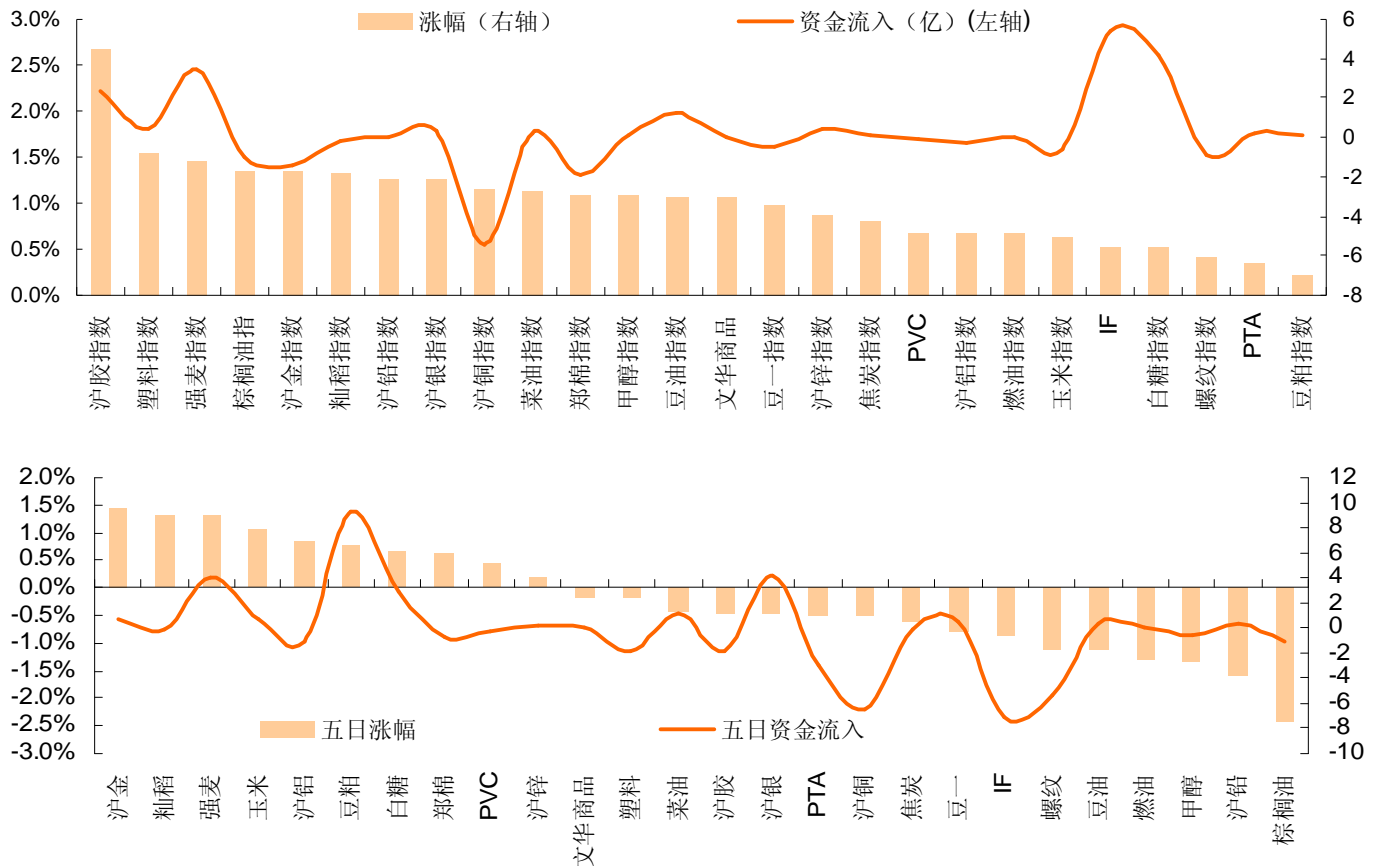
! :杨 强

☎:86-755-83788274

* : yangqiang612@pingan.com.cn

& :期货从业资格:F0268332

图 1:期货市场各品种资金流向和涨跌幅度（单日/五日）



资料来源:文华财经、平安期货研究所

四、【对垒】

模拟投资标的：国内四大期货交易所上市的期货合约

投资策略：捕捉单边波段及跨品种套利机会，单笔进场仓位 20%-25%

止损范围：资金量 30%，（说明：因为是波段交易止损需放大）。

I 昨日操作及今日操作计划：

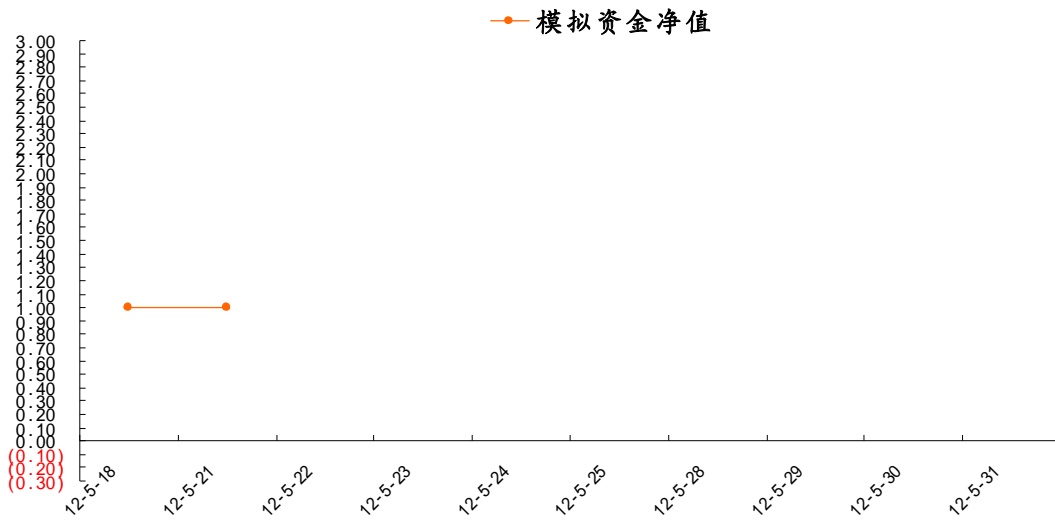
昨日操作：买入早籼稻 1301, 20 手；玉米 1301, 40 手；

今日操作计划：早籼稻及玉米多单到达目标位或止损位减持、离场，试盘面情况卖出 PTA。

I 当日权益及持仓明细：

初始运作日期	2012-5-21
模拟初始资金	1,020,202
最新资金权益	1,020,162
模拟手续费	240.00
模拟仓位	21.40%

图 2: 模拟账户资金净值曲线及仓位



资料来源:文华财经、平安期货研究所

图 3: 模拟账户持仓状况

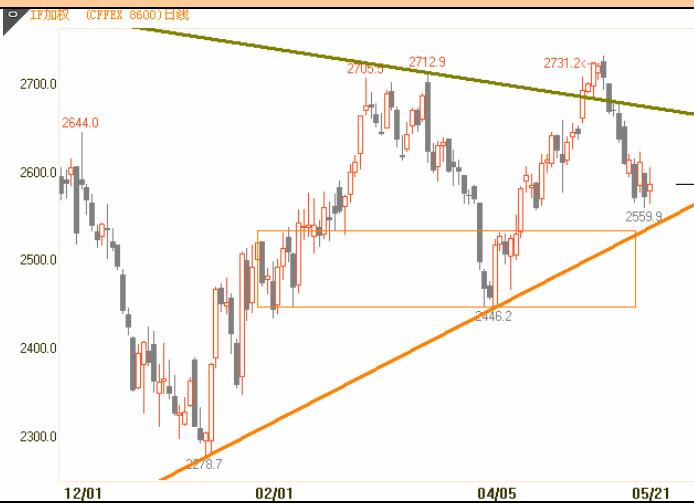
持仓	委托	成交	预埋单	条件单	止损单	资金	合约
合约号 ▲	多空	手数	可用	开仓均价	逐笔浮盈	止损	持仓均价 盯市浮盈 投保 今手数
ER1301	多	20	20	2670	1000		2670 1000 投机 20
c1301	多	40	40	2303	-800		2303 -800 投机 40

资料来源:文华财经、平安期货研究所

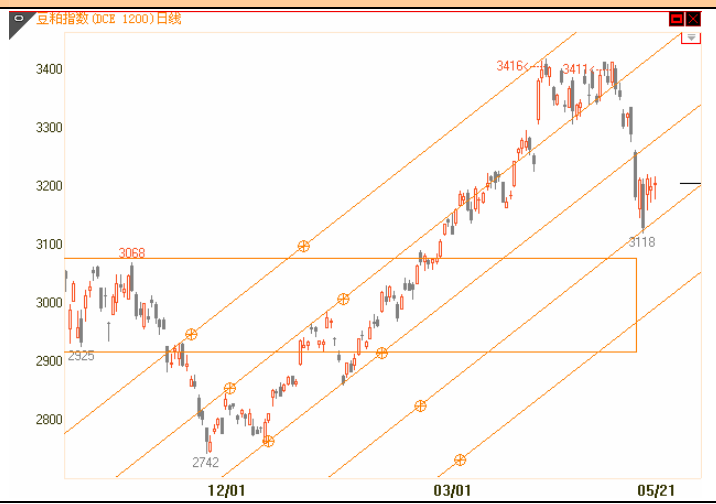
五、【应变】

表 1: 走势分析表 (观点分趋势型上涨、震荡型上涨、趋势型下跌、震荡型下跌、盘整等 5 种类型)

IF 指数

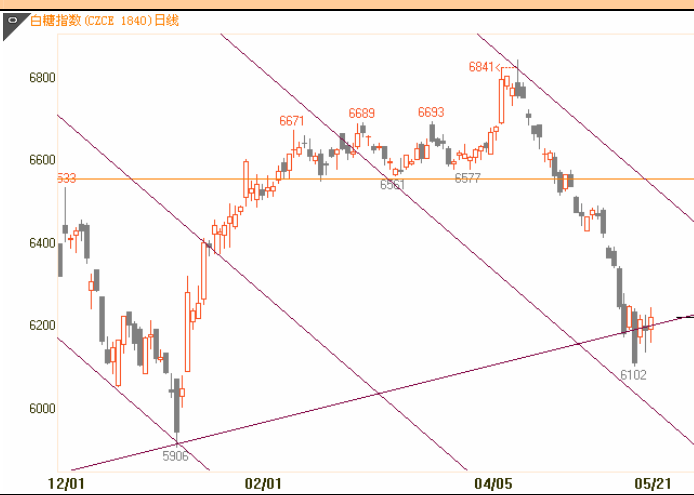


豆粕指数

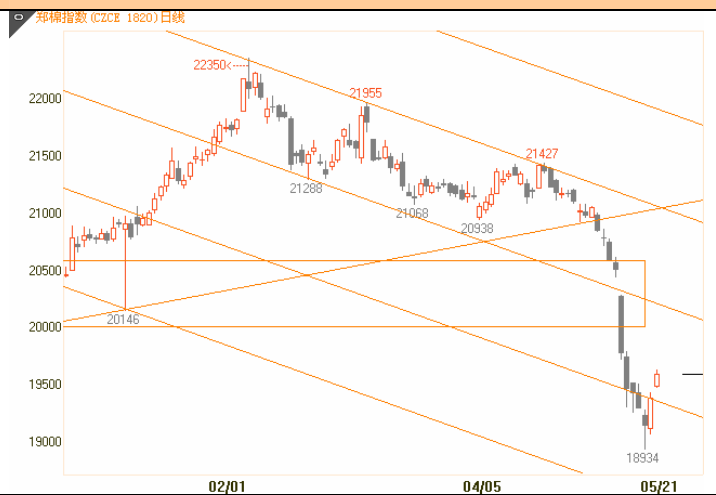


观点预判	技术分析	多空防守区	观点预判	技术分析	多空防守区
(1-3 天内) 趋势型下跌	趋势：日 MACD 空头格局；RSI 空头格局。 动能：5 日持仓均值下行。 涨跌因素：沪深 300ETF 建仓完毕、希腊政治动荡	空头防守 2650 多头防守 2550 操作策略 空头分批减持	(1-3 天内) 趋势型下跌	日 MACD 处于空头格局；RSI 处于空头格局。 动能：5 日持仓均值上行。 涨跌因素：希腊政治动荡	空头防守 3250 多头防守 3100 操作策略 空头分批减持

郑糖指数



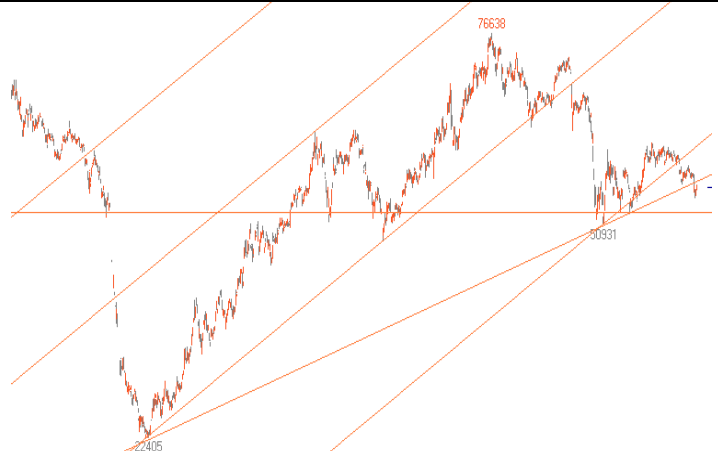
郑棉指数



观点预判	技术分析	多空防守区	观点预判	技术分析	多空防守区
(1-3 天内) 趋势型下跌	趋势：日 MACD 处于空头格局；RSI 位于空头格局。 动能：5 日持仓均值上行。 涨跌因素：希腊政治动荡	空头防守 6350 多头防守 6100 操作策略 空头分批减持	(1-3 天内) 趋势型下跌	趋势：日 MACD 处于空头格局；RSI 位于空头格局。 动能：5 日持仓均值下行。 涨跌因素：希腊政治动荡、下游纱厂需求较低	空头防守 20000 多头防守 19000 操作策略 空头分批减持

PTA 指数

沪铜指数



观点预判	技术分析	多空防守区	观点预判	技术分析	多空防守区
(1-3 天内) 震荡型下跌	PTA 指数周 MACD、RSI 空头格局；日 MACD 空头格局、RSI 多头格局，RSI 临近超跌； 动能：5 日持仓均值下行。	空头防守 8400 多头防守 8050 操作策略： 沿压力操作	(1-3 天内) 盘整	沪铜指数周 MACD、RSI 空头格局；日 MACD 空头格局、RSI 多头格局； 动能：5 日持仓均值下行。	空头防守 56900 多头防守 52680 操作策略： 沿压力操作

沪锌指数

螺纹指数



观点预判	技术分析	多空防守区	观点预判	技术分析	多空防守区
(1-3 天内) 震荡型下跌	沪锌指数周 MACD、RSI 空头格局；日 MACD 空头格局、RSI 多头格局； 动能：5 日持仓均值上行。	空头防守 15200 多头防守 14480 操作策略： 沿压力操作	(1-3 天内) 震荡型下跌	螺纹指数周 MACD、RSI 空头格局；日 MACD 空头格局、RSI 多头格局； 动能：5 日持仓均值上行。	空头防守 4150 多头防守 4035 操作策略： 沿压力操作

橡胶指数

塑料指数



观点预判	技术分析	多空防守区	观点预判	技术分析	多空防守区
(1-3 天内) 盘整	沪胶指数周 MACD、RSI 空头格局；日 MACD 空头格局、RSI 多头格局； 动能：5 日持仓均值上行。	空头防守 26500 多头防守 23500 操作策略： 沿压力、支撑 操作	(1-3 天内) 盘整	塑料指数周 MACD、RSI 空头格局；日 MACD 空头格局、RSI 多头格局，RSI 超跌； 动能：5 日持仓均值下行。	空头防守 9980 多头防守 9600 操作策略： 沿压力、支撑 操作

风险提示:

期货市场是一个风险无时不在的市场。您在进行交易时存在赢利的可能，也存在亏损的风险。请您务必对此有清醒的认识，认真考虑是否进行证券，期货交易。市场有风险，投资需谨慎。

免责条款:

此报告旨在发给平安期货有限公司（以下简称“平安期货”）的特定客户及其他专业人士。未经平安期货事先书面明文批准，不得更改或以任何方式传送、复印或派发此报告的材料、内容及其复印本予任何其它人。

平安期货可发出其它与本报告所载资料不一致及有不同结论的报告。本报告及该等报告反映编写分析员的不同设想、见解及分析方法。报告所载资料、意见及推测仅反映分析员于发出此报告日期当日的判断，可随时更改。此报告所指的期货、期权和证券价格、价值及收入可跌可升。为免生疑问，此报告所载观点并不代表平安期货有限公司的立场。

平安期货有限公司版权所有。保留一切权利。

中国平安 PINGAN

平安期货有限公司

地址：深圳市福田区中心区福华三路88号时代财富大厦26楼

客服：400 8888 933

电话：0755-8378 6973

传真：0755-8378 5241

邮编：518031

网址：<http://futures.pingan.com>