

2012年05月10日 星期四

交易兵法

希腊等待二次选举

摘要

一、【料敌】

希腊左派联盟领导人齐普拉斯周三放弃组建新政府的努力，希腊在未来几周有可能举行第二次选举。上周日希腊举行的选举导致该国深陷政治僵局。与此同时，法国当选总统奥朗德倡导解决债务危机的方法在于更关注经济成长，而德国则坚持金融紧缩，这可能导致两国关系紧张。

昨晚，欧元兑日元亦触及两个半月低位，因西班牙国债收益率升至6%以上，显示投资者对解决西班牙银行业问题的成本不断上升持谨慎态度，令人担心欧债危机可能将恶化。

* :dept_paqhyjs@pingan.com.cn

研 究 所

* :dept_paqhtzxb@pingan.com.cn

投资咨询部 整理/分发

! :李 斌

☎:86-755-82563929

* :libin719@pingan.com.cn

& :期货从业资格:F0271067

! :杨 强

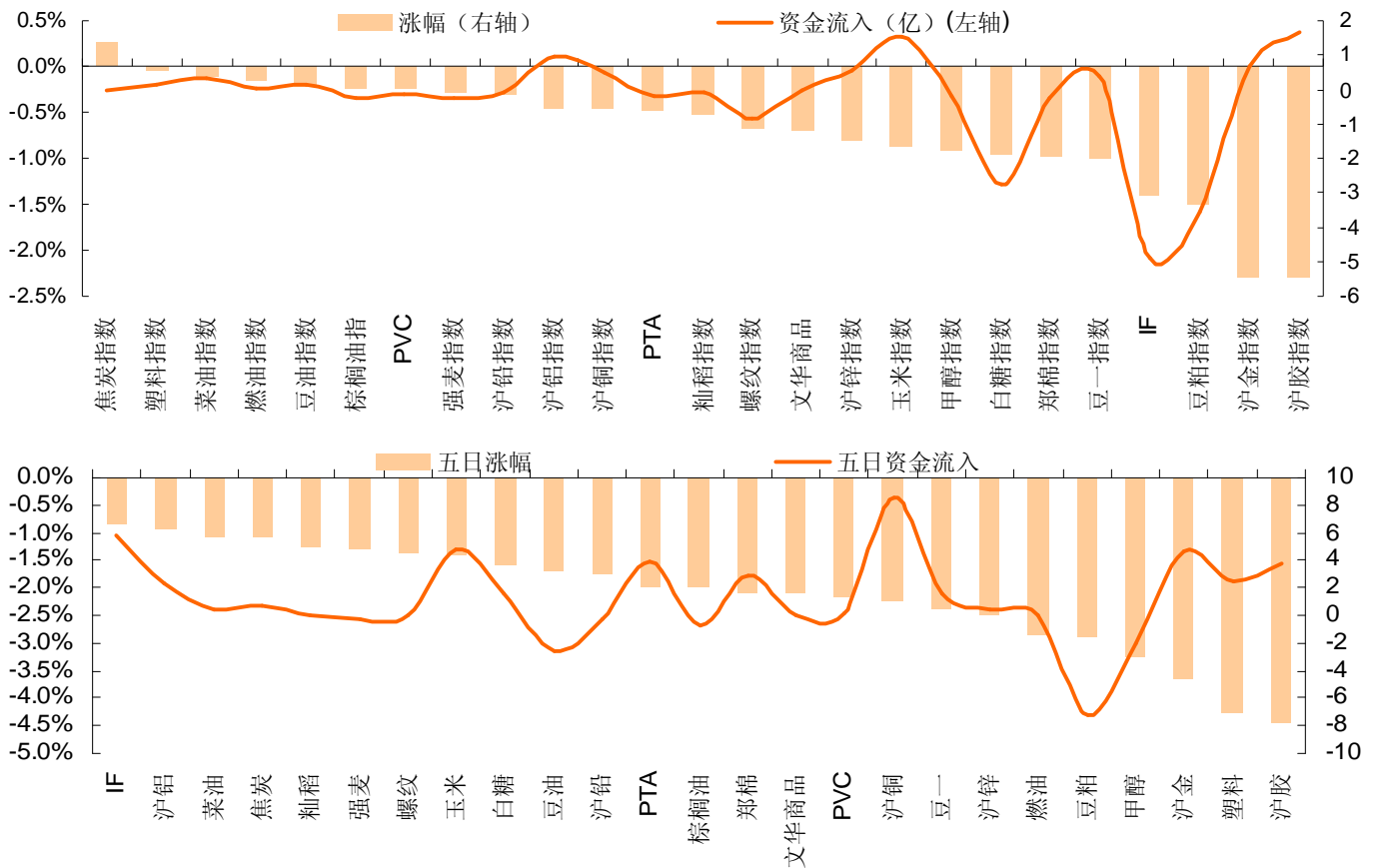
☎:86-755-83788274

* : yangqiang612@pingan.com.cn

& :期货从业资格:F0268332

二、【治兵】

图 1:期货市场各品种资金流向和涨跌幅度（单日/五日）



资料来源:文华财经、平安期货研究所

三、【论将】

表 1:多空交易机会表

日内交易品种池		波段中线品种池 (文华商品指数当前处于最适合做中线水平)		稳健长线品种池	
股指>沪胶>甲醇>塑料>PTA>沪铜		棕榈油、豆粕、豆油、白糖、沪锌、螺纹钢、焦炭、股指、沪胶、甲醇、塑料、PTA、沪铜		玉米、豆一、pvc、强麦、郑棉、沪铝、沪金、燃油、菜油、沪铅、早籼稻	
今日-日内交易品种 (预判)	今日-日内交易 操作策略	波段中线交易品种 (预判)	波段中线交易 操作策略	稳健长线交易 品种(预判)	稳健长线交易 操作策略
IF1205 空头	止损 2685	沪胶、塑料	前期空头减仓	PVC、强麦、棉花偏空	空头持有

注:周、日K同趋势时,提示中线多空品种与日内趋势型多空机会;周、日不同趋势时,提示日内震荡型多空机会

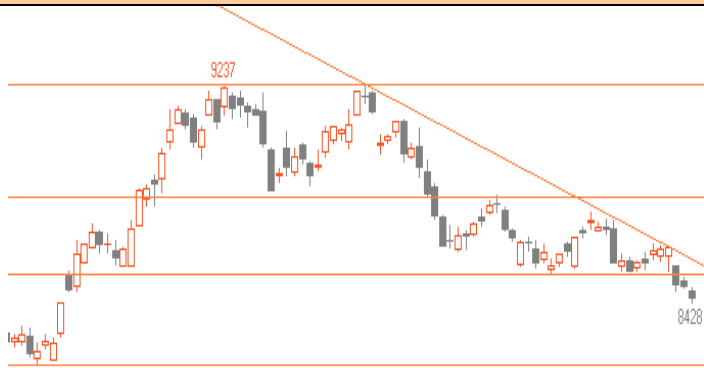
四、【应变】

表 1: 走势分析表 (观点分趋势型上涨、震荡型上涨、趋势型下跌、震荡型下跌、盘整等 5 种类型)

IF 指数			豆油指数		
观点预判	技术分析	多空防守区	观点预判	技术分析	多空防守区
(1-3 天内) 震荡型下跌	趋势: 日 MACD 多空临界; RSI 多空临界。 动能: 5 日持仓均值上行。 涨跌因素: 沪深 300ETF 建仓、希腊政治动荡	空头防守 2685 多头防守 2600 操作策略 空头建仓	(1-3 天内) 震荡型下跌	日 MACD 处于空头格局; RSI 处于空头格局。 动能: 5 日持仓均值下行。 涨跌因素: 希腊政治动荡	空头防守 9800 多头防守 9600 操作策略 空头持有
郑糖指数			郑棉指数		
观点预判	技术分析	多空防守区	观点预判	技术分析	多空防守区
(1-3 天内) 震荡型下跌	趋势: 日 MACD 处于空头格局; RSI 位于空头格局。 动能: 5 日持仓均值上行。 涨跌因素: 希腊政治动荡	空头防守 6500 多头防守 6300 操作策略 空头持有	(1-3 天内) 震荡型下跌	趋势: 日 MACD 处于空头格局; RSI 位于空头格局。 动能: 5 日持仓均值上行。 涨跌因素: 希腊政治动荡、下游纱厂需求较低	空头防守 20700 多头防守 20500 操作策略 空头持有

PTA 指数

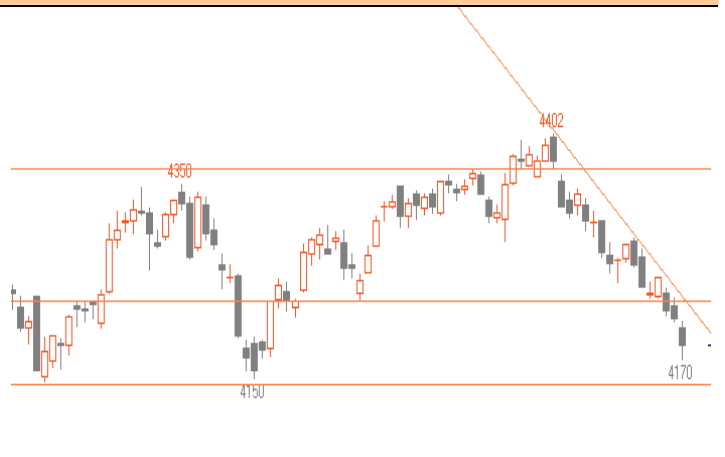
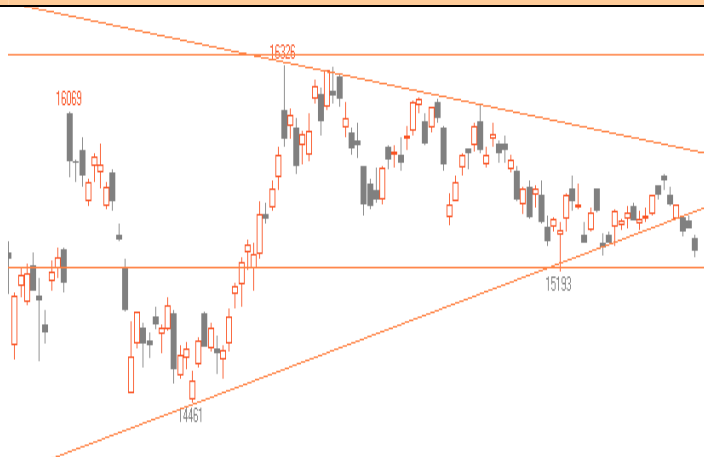
沪铜指数



观点预判	技术分析	多空防守区	观点预判	技术分析	多空防守区
(1-3 天内) 震荡型下跌	PTA 指数周 MACD、RSI 空头格局；日 MACD、RSI 空头格局，RSI 临近超跌； 动能：5 日持仓均值下行。	空头防守 8540 多头防守 8200 操作策略： 沿压力操作	(1-3 天内) 震荡型下跌	沪铜指数周 RSI 空头格局；日 MACD 多头格局、RSI 空头格局； 动能：5 日持仓均值上行。	空头防守 59000 多头防守 57000 操作策略： 沿压力操作

沪锌指数

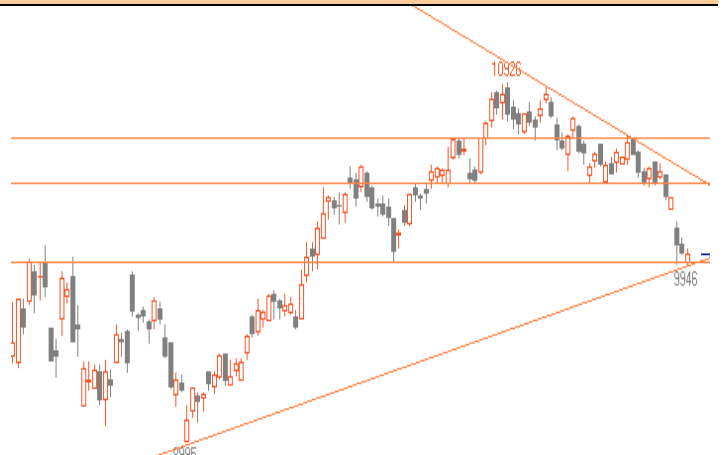
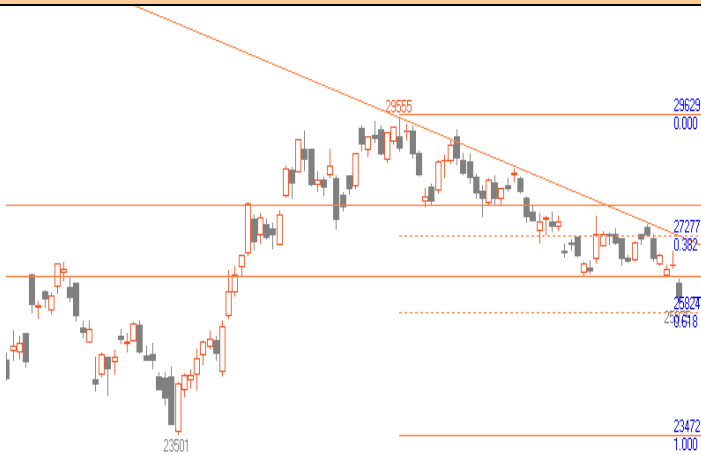
螺纹指数



观点预判	技术分析	多空防守区	观点预判	技术分析	多空防守区
(1-3 天内) 震荡型下跌	沪锌指数周 RSI 空头格局、MACD 多头格局；日 MACD、RSI 空头格局； 动能：5 日持仓均值上行。	空头防守 15500 多头防守 15200 操作策略： 沿压力操作	(1-3 天内) 盘整	螺纹指数周 MACD 多头格局、RSI 空头格局；日 MACD、RSI 空头格局，RSI 超跌； 动能：5 日持仓均值下行。	空头防守 4235 多头防守 4145 操作策略： 沿压力操作

橡胶指数

塑料指数



观点预判	技术分析	多空防守区	观点预判	技术分析	多空防守区
(1-3 天内) 震荡型下跌	沪胶指数周 MACD 多头格局、 周 RSI 空头格局；日 MACD 多 头格局、RSI 空头格局； 动能：5 日持仓均值上行。	空头防守 26500 多头防守 25800 操作策略： 沿压力操作	(1-3 天内) 震荡型下跌	塑料指数周 MACD、RSI 空头格 局；日 MACD、RSI 空头格局， RSI 超跌； 动能：5 日持仓均值上行。	空头防守 10390 多头防守 9900-9960 操作策略： 沿压力操作

风险提示:

期货市场是一个风险无时不在的市场。您在进行交易时存在赢利的可能，也存在亏损的风险。请您务必对此有清醒的认识，认真考虑是否进行证券，期货交易。市场有风险，投资需谨慎。

免责条款:

此报告旨在发给平安期货有限公司（以下简称“平安期货”）的特定客户及其他专业人士。未经平安期货事先书面明文批准，不得更改或以任何方式传送、复印或派发此报告的材料、内容及其复印本予任何其它人。

平安期货可发出其它与本报告所载资料不一致及有不同结论的报告。本报告及该等报告反映编写分析员的不同设想、见解及分析方法。报告所载资料、意见及推测仅反映分析员于发出此报告日期当日的判断，可随时更改。此报告所指的期货、期权和证券价格、价值及收入可跌可升。为免生疑问，此报告所载观点并不代表平安期货有限公司的立场。

平安期货有限公司版权所有。保留一切权利。

中国平安 PINGAN

平安期货有限公司

地址：深圳市福田区中心区福华三路88号时代财富大厦26楼

客服：400 8888 933

电话：0755-8378 6973

传真：0755-8378 5241

邮编：518031

网址：<http://futures.pingan.com>