

2012年05月03日 星期四

交易兵法

欧洲 PMI 萎缩

摘要

一、【料敌】

5月2日欧元区公布多项经济数据均表现极为疲软，这对各主要风险货币形成打压，此外，美国ADP就业数据也呈相同表现，令投资者加剧对经济担忧情绪打压风险货币。今日晚些时候欧洲央行将公布利率决议这将成为市场关注的焦点事件。

数据显示，欧元区最大经济体德国4月制造业PMI终值46.2，萎缩的速度创下近三年来最快，并创2009年7月以来最低水平，4月季调后失业率6.8%；4月季调后失业人数上升1.9万，此外，欧元区4月制造业PMI终值45.9，为2009年6月以来最低，且连续第九个月处在荣枯分水岭50下方，3月失业率10.9%，创纪录以来最高点，失业总人数1736.5万人，新增失业人数16.9万人。

* :dept_paqhyjs@pingan.com.cn

研 究 所

* :dept_paqhtzzxb@pingan.com.cn

投资咨询部 整理/分发

! :杨 强

☎:86-755-83788274

* : yangqiang612@pingan.com.cn

& :期货从业资格:F0268332

! :李 斌

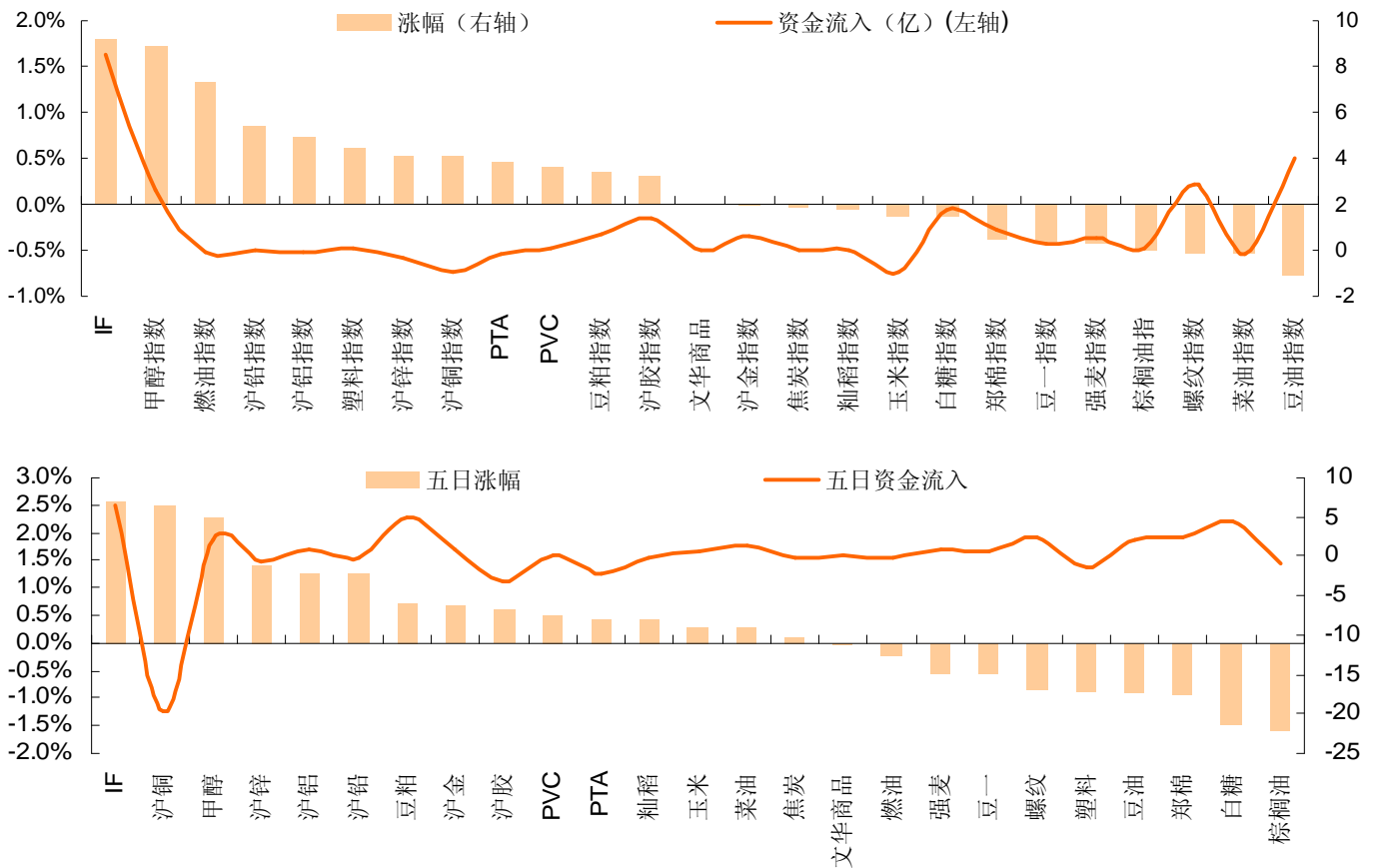
☎:86-755-82563929

* :libin719@pingan.com.cn

& :期货从业资格:F0271067

二、【治兵】

图 1:期货市场各品种资金流向和涨跌幅度（单日/五日）



资料来源:文华财经、平安期货研究所

三、【论将】

表 1:多空交易机会表

日内交易品种池		波段中线品种池 (文华商品指数当前处于最适合做中线水平)		稳健长线品种池	
股指>沪胶>甲醇>塑料>PTA>沪铜		棕榈油、豆粕、豆油、白糖、沪锌、螺纹钢、焦炭		玉米、豆一、pvc、强麦、郑棉、沪铝、沪金、燃油、菜油、沪铅、早籼稻	
今日-日内交易品种 (预判)	今日-日内交易 操作策略	波段中线交易品种 (预判)	波段中线交易 操作策略	稳健长线交易 品种(预判)	稳健长线交易 操作策略
——	——	——	——	PVC、强麦、棉花偏空	——

注:周、日K同趋势时,提示中线多空品种与日内趋势型多空机会;周、日不同趋势时,提示日内震荡型多空机会

四、【应变】

表 1:走势分析表(观点分趋势型上涨、震荡型上涨、趋势型下跌、震荡型下跌、盘整等 5 种类型)



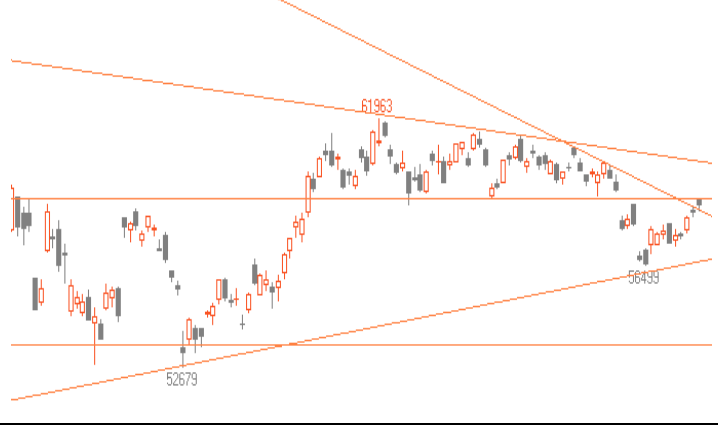
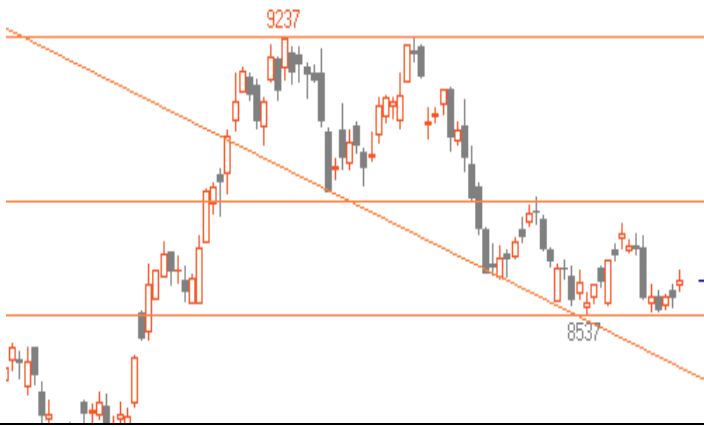
观点预判	技术分析	多空防守区	观点预判	技术分析	多空防守区
(1-3 天内) 盘整	趋势: 日 MACD 上升; RSI 上升。 动能: 5 日持仓均值上行。 涨跌因素: PMI 上升、手续费下降、金融改革炒作到达尾声	空头防守 2710 多头防守 2550 操作策略 观望是否突破	(1-3 天内) 震荡型下跌	日 MACD 处于空头格局; RSI 处于空头格局。 动能: 5 日持仓均值上行。 涨跌因素: 南美干旱天气导致大豆减产、国内油脂提价	空头防守 10000 多头防守 9800 操作策略 空头建仓



观点预判	技术分析	多空防守区	观点预判	技术分析	多空防守区
(1-3 天内) 震荡型下跌	趋势: 日 MACD 处于空头格局; RSI 位于空头格局。 动能: 5 日持仓均值上行。 涨跌因素: 郑商所白糖当日开平仓手续费减半	空头防守 6550 多头防守 6350 操作策略 空头建仓	(1-3 天内) 震荡型下跌	趋势: 日 MACD 处于空头格局; RSI 位于空头格局。 动能: 5 日持仓均值上行。 涨跌因素: 印度棉花出口政策、下游纱厂需求较低	空头防守 21200 多头防守 20500-21000 操作策略 空头建仓

PTA 指数

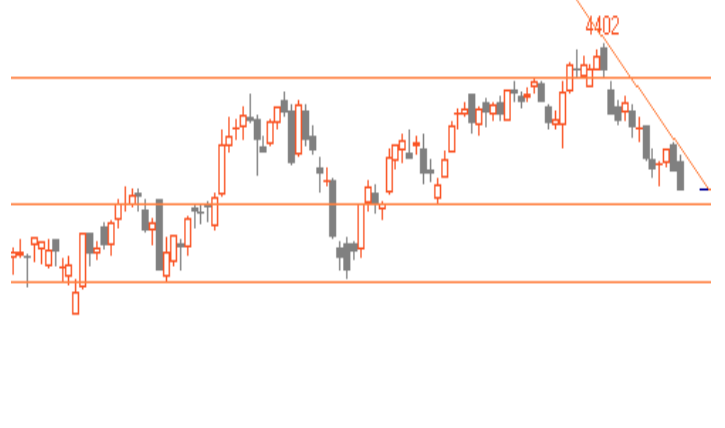
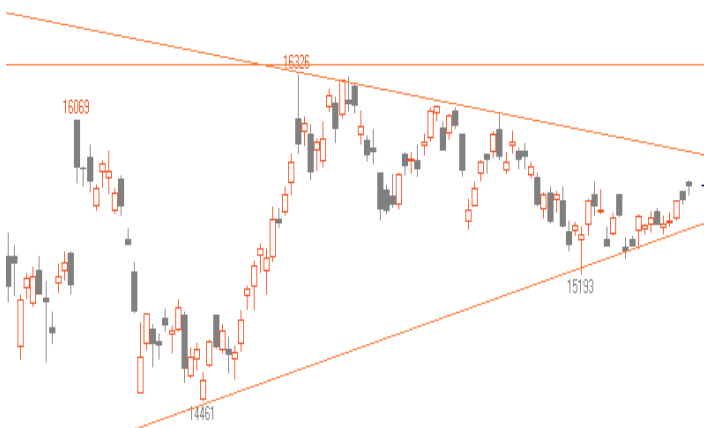
沪铜指数



观点预判	技术分析	多空防守区	观点预判	技术分析	多空防守区
(1-3 天内) 盘整	PTA 指数周 MACD、RSI 空头格局；日 MACD、RSI 多头格局； 动能：5 日持仓均值下行。	空头防守 8770 多头防守 8540 操作策略： 沿压力、支撑 操作	(1-3 天内) 盘整	沪铜指数周 RSI 空头格局， MACD 多头格局；日 MACD、RSI 多头格局； 动能：5 日持仓均值下行。	空头防守 58900 多头防守 58400 操作策略： 沿压力、支撑 操作

沪锌指数

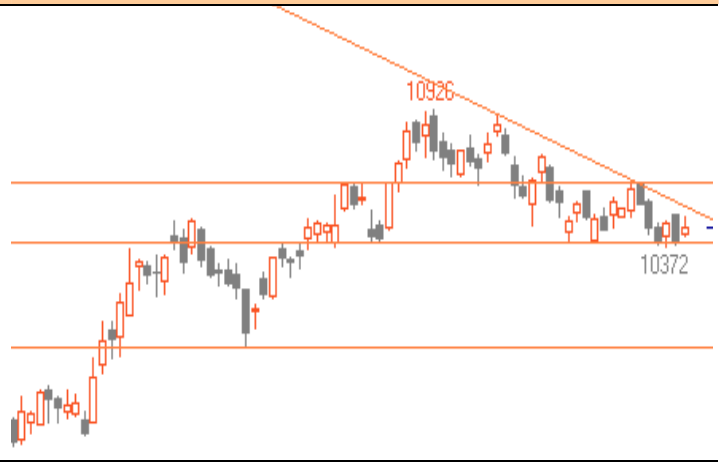
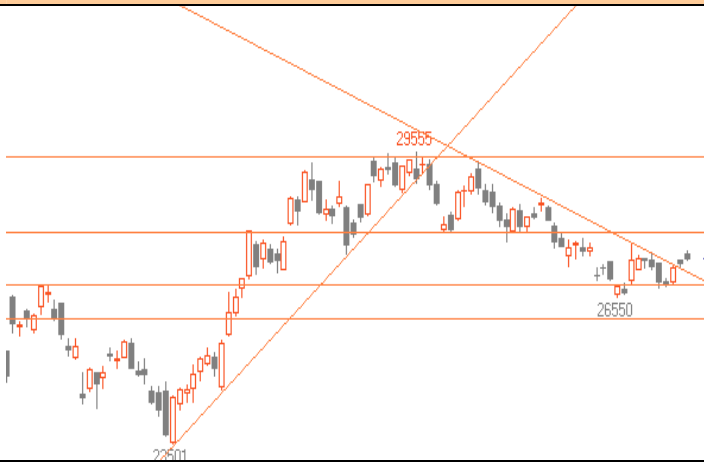
螺纹指数



观点预判	技术分析	多空防守区	观点预判	技术分析	多空防守区
(1-3 天内) 盘整	沪锌指数周 RSI、MACD 多头格局；日 MACD、RSI 多头格局； 动能：5 日持仓均值下行。	空头防守 15800 多头防守 15450 操作策略： 沿压力、支撑 操作	(1-3 天内) 盘整	螺纹指数周 MACD 多头格局、 RSI 空头格局；日 MACD、RSI 空头格局； 动能：5 日持仓均值上行。	空头防守 7270 多头防守 4229 操作策略： 沿压力、支撑 操作

橡胶指数

塑料指数



观点预判	技术分析	多空防守区	观点预判	技术分析	多空防守区
(1-3 天内) 盘整	沪胶指数周 MACD 多头格局、 周 RSI 空头格局；日 MACD、RSI 多头格局； 动能：5 日持仓均值下行。	空头防守 27900 多头防守 27000 操作策略： 沿压力、支撑 操作	(1-3 天内) 盘整	塑料指数周 MACD 多头格局、 RSI 周线空头格局；日 MACD、 RSI 多头格局； 动能：5 日持仓均值下行。	空头防守 10390 多头防守 10520 操作策略： 沿压力、支撑 操作

风险提示:

期货市场是一个风险无时不在的市场。您在进行交易时存在赢利的可能,也存在亏损的风险。请您务必对此有清醒的认识,认真考虑是否进行证券,期货交易。市场有风险,投资需谨慎。

免责条款:

此报告旨在发给平安期货有限公司(以下简称“平安期货”)的特定客户及其他专业人士。未经平安期货事先书面明文批准,不得更改或以任何方式传送、复印或派发此报告的材料、内容及其复印本予任何其它人。

平安期货可发出其它与本报告所载资料不一致及有不同结论的报告。本报告及该等报告反映编写分析员的不同设想、见解及分析方法。报告所载资料、意见及推测仅反映分析员于发出此报告日期当日的判断,可随时更改。此报告所指的期货、期权和证券价格、价值及收入可跌可升。为免生疑问,此报告所载观点并不代表平安期货有限公司的立场。

平安期货有限公司版权所有。保留一切权利。

中国平安 PINGAN

平安期货有限公司

地址:深圳市福田区中心区福华三路88号时代财富大厦26楼

客服: 400 8888 933

电话: 0755-8378 6973

传真: 0755-8378 5241

邮编: 518031

网址: <http://futures.pingan.com>