

2012年04月27日 星期五

交易兵法

西班牙评级

摘要

一、【料敌】

周四欧元兑美元回吐日内全部涨幅,因国际评级机构标准普尔将西班牙评级调降2级至BBB+,评级前景展望为负面。此前美国楼市复苏增强的迹象曾一度令全球风险意愿抬头。周五,日本央行将进行货币政策会议,投资者还需留意美国第一季度GDP初值。

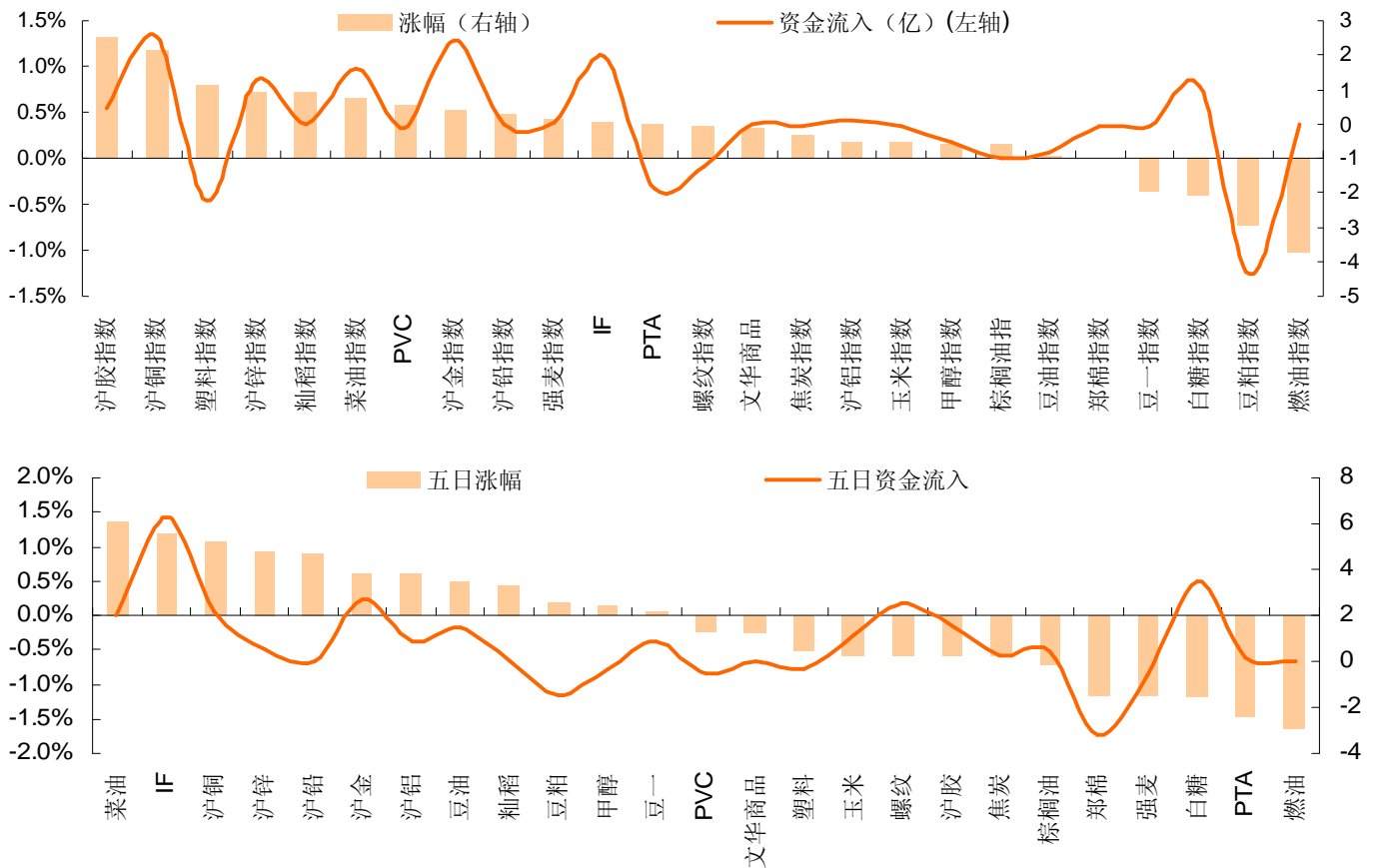
<http://futures.pingan.com>
研究所/产业发展事业部

! :杨 强
☎:86-755-83788274
* :yangqiang612@pingan.com.cn

! :李 斌
☎:86-755-82563929
* :libin719@pingan.com.cn

二、【治兵】

图 1:期货市场各品种资金流向和涨跌幅度（单日/五日）



资料来源:文华财经、平安期货研究所

三、【论将】

表 1:多空交易机会表

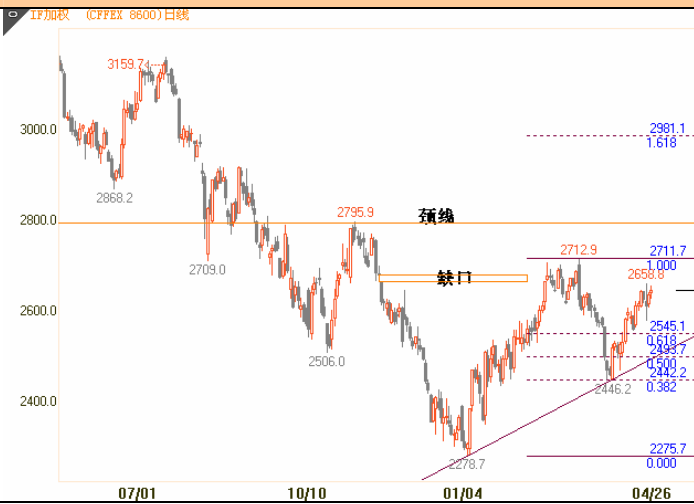
日内交易品种池		波段中线品种池 (文华商品指数当前处于最适合做中线水平)		稳健长线品种池	
股指>沪胶>甲醇>塑料>PTA>沪铜		棕榈油、豆粕、豆油、白糖、沪锌、螺纹钢、焦炭		玉米、豆一、pvc、强麦、郑棉、沪铝、沪金、燃油、菜油、沪铅、早籼稻	
今日-日内交易品种 (预判)	今日-日内交易 操作策略	波段中线交易品种 (预判)	波段中线交易 操作策略	稳健长线交易 品种(预判)	稳健长线交易 操作策略
——	——	沪锌 豆油 空头	Zn1207 止损 15700 Y1209 止损 10000	PVC、强麦、棉花偏空	——

注：周、日K同趋势时，提示中线多空品种与日内趋势型多空机会；周、日不同趋势时，提示日内震荡型多空机会

四、【应变】

表 1:走势分析表（观点分趋势型上涨、震荡型上涨、趋势型下跌、震荡型下跌、盘整等 5 种类型）

IF 指数

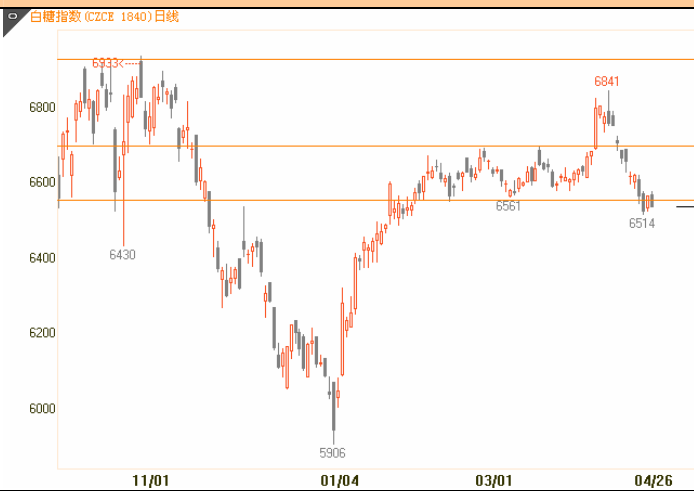


豆油指数



观点预判	技术分析	多空防守区	观点预判	技术分析	多空防守区
(1-3 天内) 震荡型下跌	趋势: 日 MACD 上升背离; RSI 上升。 动能: 5 日持仓均值上行。 涨跌因素: 金融改革炒作到达尾声、多头风险开始暴露。	空头防守 2650 多头防守 2550 操作策略 多单离场	(1-3 天内) 震荡型下跌	日 MACD 处于空头格局; RSI 处于多空临界。 动能: 5 日持仓均值上行。 涨跌因素: 南美干旱天气导致大豆减产、国内油脂提价	空头防守 10000 多头防守 9800 操作策略 空头建仓

郑糖指数



郑棉指数



观点预判	技术分析	多空防守区	观点预判	技术分析	多空防守区
(1-3 天内) 震荡型下跌	趋势: 日 MACD 处于空头格局; RSI 位于空头格局。 动能: 5 日持仓均值上行。 涨跌因素: 郑商所白糖当日开平仓手续费减半	空头防守 6600 多头防守 6350 操作策略 空头建仓	(1-3 天内) 震荡型下跌	趋势: 日 MACD 处于多空临界; RSI 位于多空临界。 动能: 5 日持仓均值下行。 涨跌因素: 印度棉花出口政策、下游纱厂需求较低	空头防守 21200 多头防守 20500-21000 操作策略 空头建仓

风险提示:

期货市场是一个风险无时不在的市场。您在进行交易时存在赢利的可能，也存在亏损的风险。请您务必对此有清醒的认识，认真考虑是否进行证券，期货交易。市场有风险，投资需谨慎。

免责条款:

此报告旨在发给平安期货有限公司（以下简称“平安期货”）的特定客户及其他专业人士。未经平安期货事先书面明文批准，不得更改或以任何方式传送、复印或派发此报告的材料、内容及其复印本予任何其它人。

平安期货可发出其它与本报告所载资料不一致及有不同结论的报告。本报告及该等报告反映编写分析员的不同设想、见解及分析方法。报告所载资料、意见及推测仅反映分析员于发出此报告日期当日的判断，可随时更改。此报告所指的期货、期权和证券价格、价值及收入可跌可升。为免生疑问，此报告所载观点并不代表平安期货有限公司的立场。

平安期货有限公司版权所有。保留一切权利。

中国平安 PINGAN

平安期货有限公司

地址：深圳市福田区中心区福华三路88号时代财富大厦26楼

客服：400 8888 933

电话：0755-8378 6973

传真：0755-8378 5241

邮编：518031

网址：<http://futures.pingan.com>