

2012年04月25日 星期三

## 交易兵法

# 美联储决议

### 摘要

#### 一、【料敌】

美国商务部周二公布数据显示,美国3月新屋销售超预期,且创下近两年半高位。交易商称两组美国楼市报告催生房价持续跌势或正见底的希望,倍受关注的标准普尔/Case-Shiller 房价指数10个月来首次上涨。

欧洲方面,预算之争令荷兰内阁辞职,随后一天的荷兰国债标售吸引强劲需求,也扶助提振欧元。

此外,美联储将于北京时间周四(4月26日)凌晨00:30公布4月利率决议及政策声明,美联储主席伯南克将于02:15召开新闻发布会。目前市场的普遍观点是:美联储将不会对QE3作出任何暗示,并将继续采用“将近零利率政策延续至2014年末”的措辞。

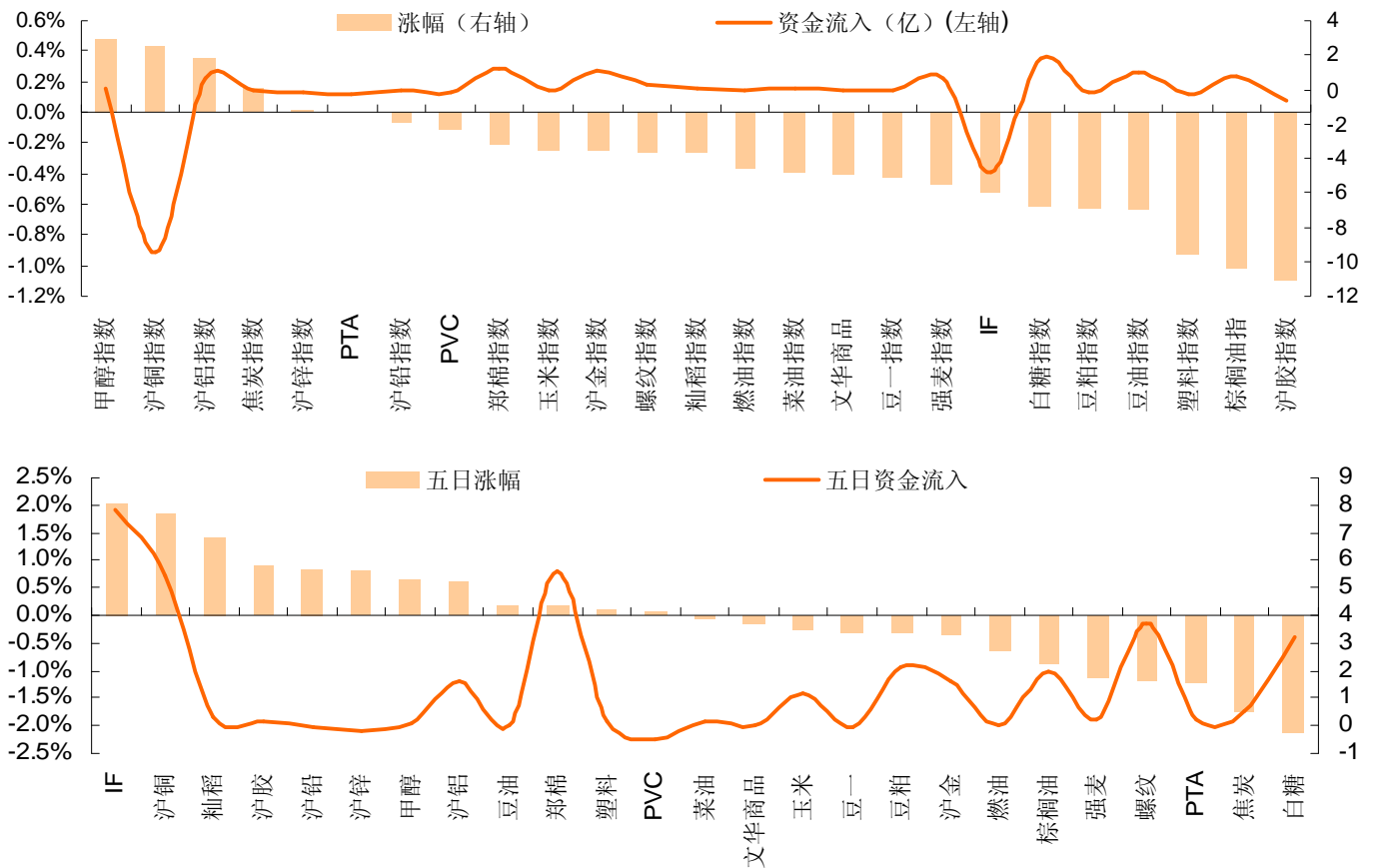
<http://futures.pingan.com>  
研究所/产业发展事业部

! :杨强  
☎: 86-755-83788274  
\* : yangqiang612@pingan.com.cn

! :李斌  
☎: 86-755-82563929  
\* : libin719@pingan.com.cn

## 二、【治兵】

图 1:期货市场各品种资金流向和涨跌幅度（单日/五日）



资料来源:文华财经、平安期货研究所

## 三、【论将】

表 1:多空交易机会表

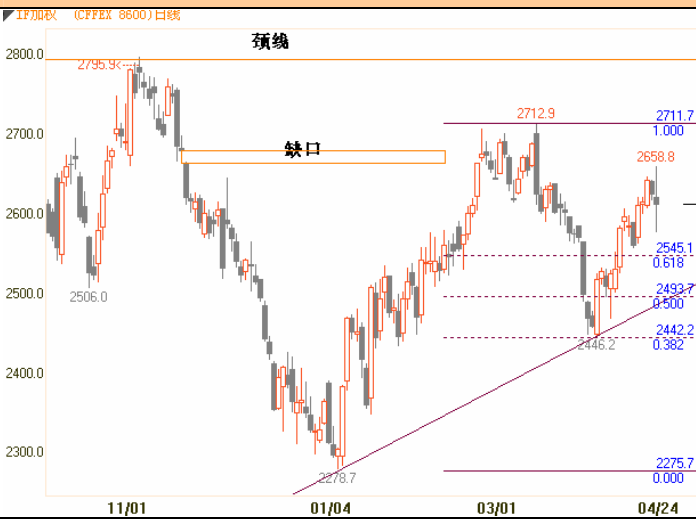
日内交易品种池		波段中线品种池 (文华商品指数当前处于最适合做中线水平)		稳健长线品种池	
股指>沪胶>甲醇>塑料>PTA>沪铜		棕榈油、豆粕、豆油、白糖、沪锌、螺纹钢、焦炭		玉米、豆一、pvc、强麦、郑棉、沪铝、沪金、燃油、菜油、沪铅、早籼稻	
今日-日内交易品种 (预判)	今日-日内交易 操作策略	波段中线交易品种 (预判)	波段中线交易 操作策略	稳健长线交易 品种(预判)	稳健长线交易 操作策略
股指、沪铜 空头	CU1207 止损 57700 IF1205 止损 2620	沪锌 豆油 空头	Zn1207 止损 15500 Y1209 止损 10000	PVC、强麦、棉花偏空	——

注:周、日K同趋势时,提示中线多空品种与日内趋势型多空机会;周、日不同趋势时,提示日内震荡型多空机会

## 四、【应变】

表 1:走势分析表(观点分趋势型上涨、震荡型上涨、趋势型下跌、震荡型下跌、盘整等 5 种类型)

IF 指数

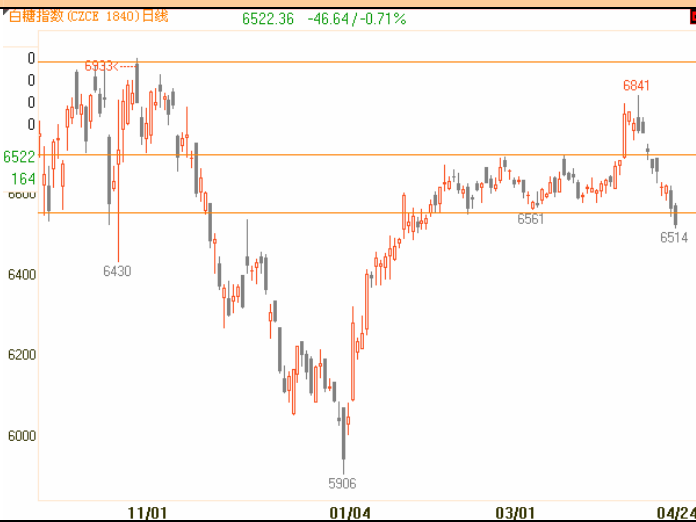


豆油指数



观点预判	技术分析	多空防守区	观点预判	技术分析	多空防守区
(1-3 天内) 震荡型下跌	趋势: 日 MACD 处于多空临界; RSI 处于多空临界。 动能: 5 日持仓均值上行。 涨跌因素: 金融改革炒作到达 尾声、中小盘因退市风险而杀 跌	空头防守 2650 多头防守 2550 操作策略 空头建仓	(1-3 天内) 震荡型下跌	日 MACD 处于空头格局; RSI 处 于多空临界。 动能: 5 日持仓均值上行。 涨跌因素: 南美干旱天气导致 大豆减产、国内油脂提价	空头防守 10000 多头防守 9800 操作策略 空头建仓

郑糖指数



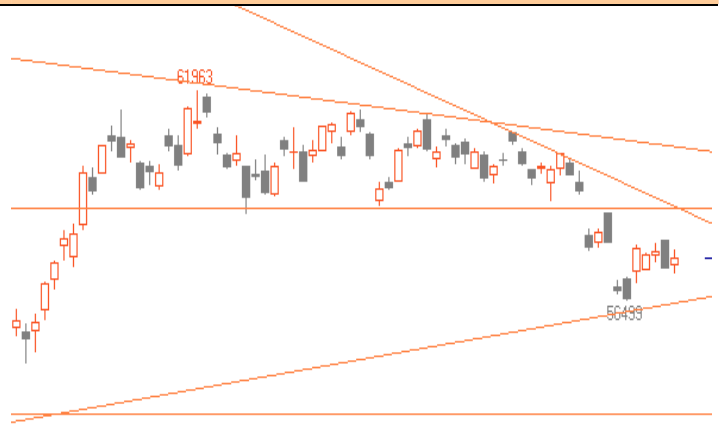
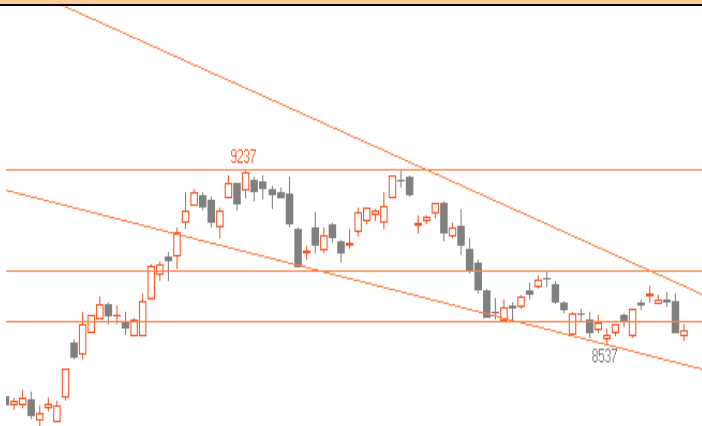
郑棉指数



观点预判	技术分析	多空防守区	观点预判	技术分析	多空防守区
(1-3 天内) 震荡型下跌	趋势: 日 MACD 处于空头格局; RSI 位于空头格局。 动能: 5 日持仓均值上行。 涨跌因素: 郑商所白糖当日开 平仓手续费减半	空头防守 6550 多头防守 6350 操作策略 空头建仓	(1-3 天内) 震荡型下跌	趋势: 日 MACD 处于多空临界; RSI 位于多空临界。 动能: 5 日持仓均值上行。 涨跌因素: 印度棉花出口政策、 下游纱厂需求较低	空头防守 21200 多头防守 20500-21000 操作策略 空头建仓

PTA 指数

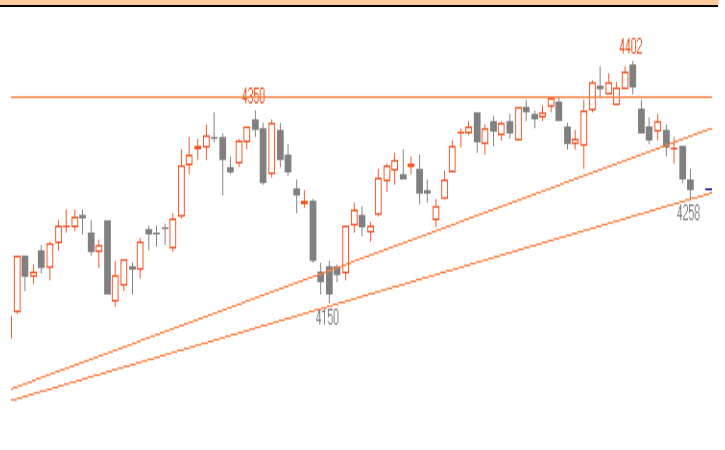
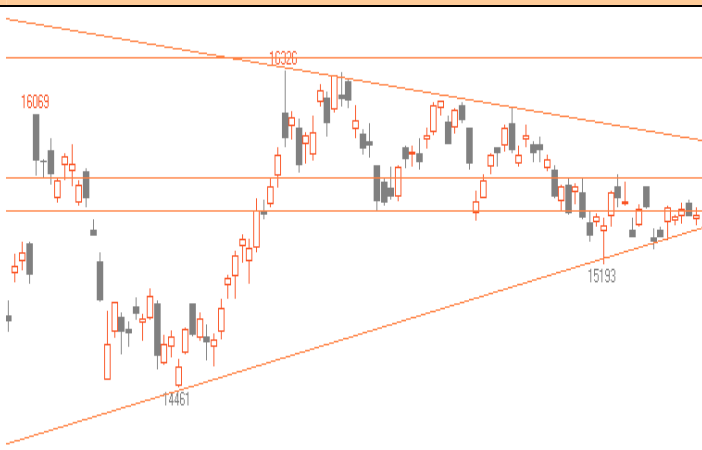
沪铜指数



观点预判	技术分析	多空防守区	观点预判	技术分析	多空防守区
(1-3 天内) 盘整	PTA 指数周 RSI 空头格局, MACD 多头格局; 日 MACD 多头格局、RSI 空头格局; 动能: 5 日持仓均值下行。 涨跌因素: 1、开工率; 2、需求; 3、成本支撑;	空头防守 8620-8710 多头防守 8440 操作策略: 沿压力、支撑 操作	(1-3 天内) 震荡型下跌	沪铜指数周 RSI 空头格局, MACD 多头格局; 日 MACD、RSI 空头格局; 动能: 5 日持仓均值上行。 涨跌因素: 1、欧洲债务危机进展; 2、库存; 3、消费放缓;	空头防守 58700 多头防守 56500 操作策略: 沿压力操作

沪锌指数

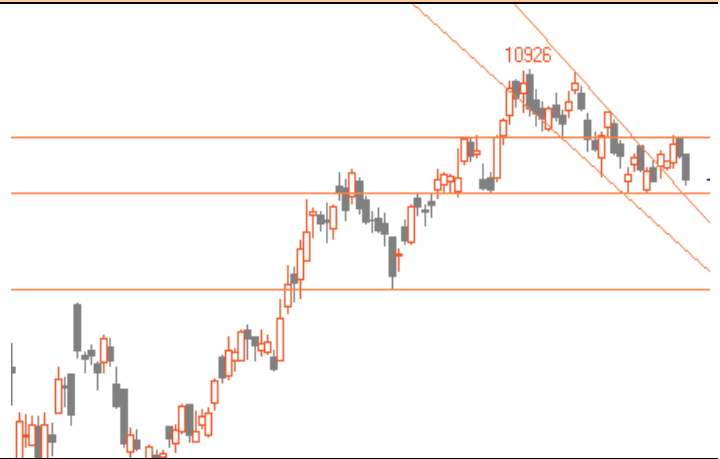
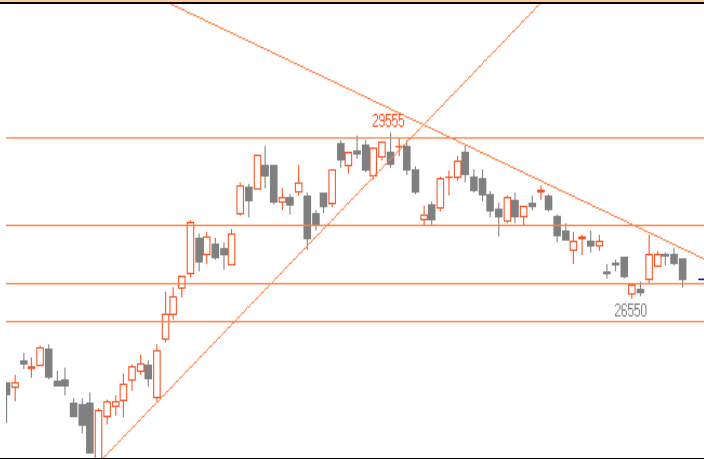
螺纹指数



观点预判	技术分析	多空防守区	观点预判	技术分析	多空防守区
(1-3 天内) 盘整	沪锌指数周 RSI 空头格局, 周 MACD 多头格局; 日 MACD、RSI 多头格局; 动能: 5 日持仓均值下行。 涨跌因素: 1、欧债危机进展; 2、成本; 3、进口量;	空头防守 15700-15900 多头防守 15400 操作策略: 沿压力、支撑 操作	(1-3 天内) 盘整	螺纹指数周 MACD 多头格局、RSI 空头格局; 日 MACD、RSI 空头格局; 动能: 5 日持仓均值上行。 涨跌因素: 1、房地产调控; 2、原料价格; 3、下游成交;	空头防守 4290-4320 多头防守 4250 操作策略: 沿支撑操作

橡胶指数

塑料指数



观点预判	技术分析	多空防守区	观点预判	技术分析	多空防守区
(1-3 天内) 震荡型下跌	沪胶指数周 MACD 多头格局、周 RSI 空头格局；日 MACD 空头格局、RSI 多头格局； 动能：5 日持仓均值下行。 涨跌因素：1、欧洲债务危机；2、供应；3、现货报价；4、泰国收储；	空头防守 27900 多头防守 26800 操作策略： 沿压力操作	(1-3 天内) 盘整	塑料指数周 MACD、RSI 多头格局；日 MACD、RSI 空头格局； 动能：5 日持仓均值上行。 涨跌因素：1、库存；2、下游需求；3、石化厂下调价格；	空头防守 10630 多头防守 10500 操作策略： 沿压力、支撑操作

#### **风险提示:**

期货市场是一个风险无时不在的市场。您在进行交易时存在赢利的可能,也存在亏损的风险。请您务必对此有清醒的认识,认真考虑是否进行证券,期货交易。市场有风险,投资需谨慎。

#### **免责条款:**

此报告旨在发给平安期货有限公司(以下简称“平安期货”)的特定客户及其他专业人士。未经平安期货事先书面明文批准,不得更改或以任何方式传送、复印或派发此报告的材料、内容及其复印本予任何其它人。

平安期货可发出其它与本报告所载资料不一致及有不同结论的报告。本报告及该等报告反映编写分析员的不同设想、见解及分析方法。报告所载资料、意见及推测仅反映分析员于发出此报告日期当日的判断,可随时更改。此报告所指的期货、期权和证券价格、价值及收入可跌可升。为免生疑问,此报告所载观点并不代表平安期货有限公司的立场。

平安期货有限公司版权所有。保留一切权利。

**中国平安 PINGAN**

**平安期货有限公司**

地址:深圳市福田区中心区福华三路88号时代财富大厦26楼

客服: 400 8888 933

电话: 0755-8378 6973

传真: 0755-8378 5241

邮编: 518031

网址: <http://futures.pingan.com>