

2012年04月24日 星期二

交易兵法

法国大选

摘要

一、【料敌】

4月23日欧元区公布的4月PMI等经济数据低于预期与前值，令市场对该经济体的经济前景感到担忧，此外，法国与荷兰政府内部政局存在较大变数，令市场对欧债前景存在诸多不确定性因素，在诸多利空因素的影响下，各主要风险货币再次承压。初步统计结果显示，左派社会党候选人弗朗索瓦·奥朗德和现任总统萨科齐分别获得27.5%和26.6%的得票率。

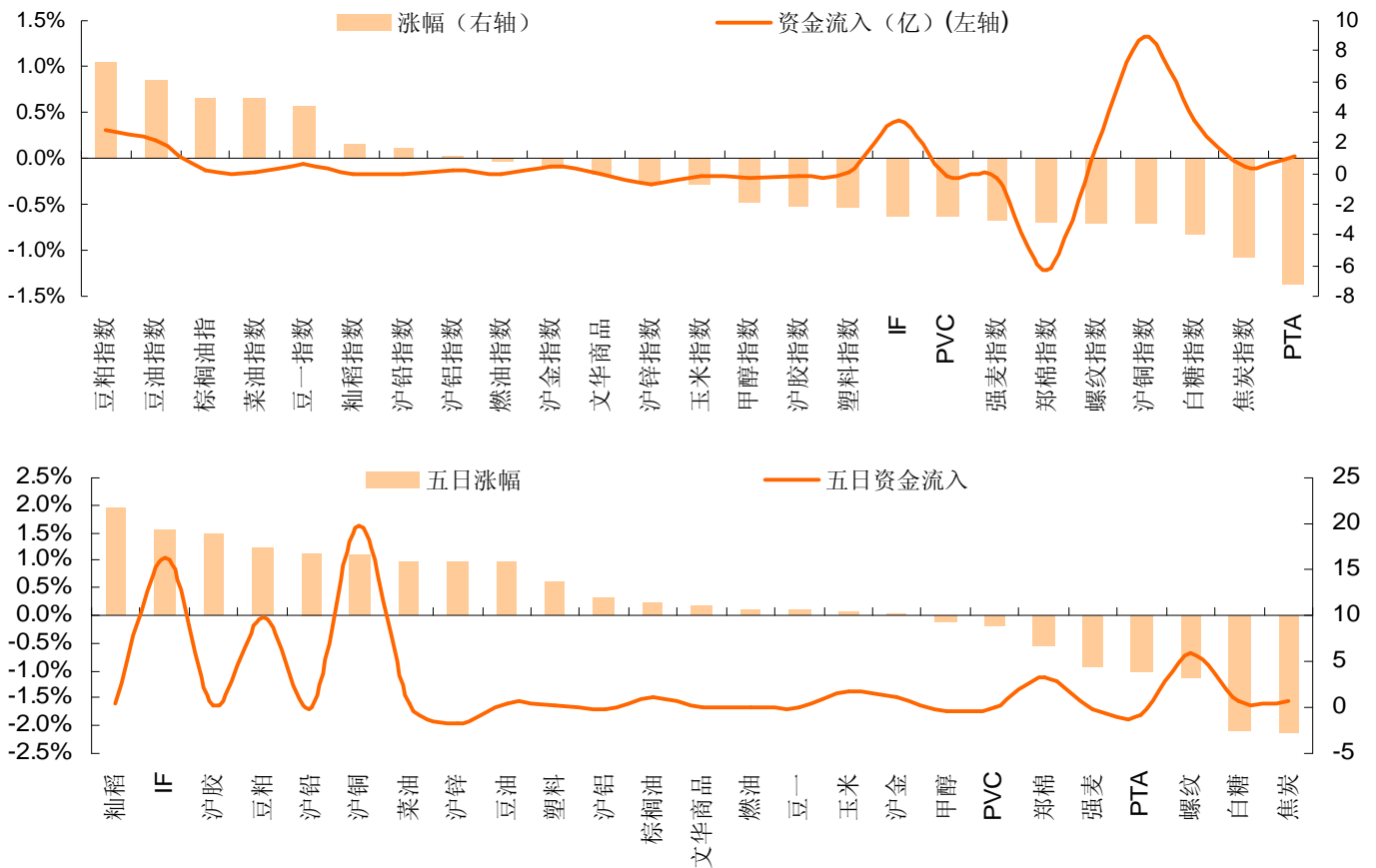
<http://futures.pingan.com>
研究所/产业发展事业部

! :杨强
☎: 86-755-83788274
* : yangqiang612@pingan.com.cn

! :李斌
☎: 86-755-82563929
* : libin719@pingan.com.cn

二、【治兵】

图 1:期货市场各品种资金流向和涨跌幅度（单日/五日）



资料来源:文华财经、平安期货研究所

三、【论将】

表 1:多空交易机会表

日内交易品种池		波段中线品种池 (文华商品指数当前处于最适合做中线水平)		稳健长线品种池	
股指>沪胶>甲醇>塑料>PTA>沪铜		棕榈油、豆粕、豆油、白糖、沪锌、螺纹钢、焦炭		玉米、豆一、pvc、强麦、郑棉、沪铝、沪金、燃油、菜油、沪铅、早籼稻	
今日-日内交易品种 (预判)	今日-日内交易 操作策略	今日-波段中线交 易品种 (预判)	今日-波段中线交易 操作策略	今日-稳健长线 交易品种 (预判)	今日-稳健长线 交易 操作策略
——	——	——	——	——	——

注:周、日K同趋势时,提示中线多空品种与日内趋势型多空机会;周、日不同趋势时,提示日内震荡型多空机会

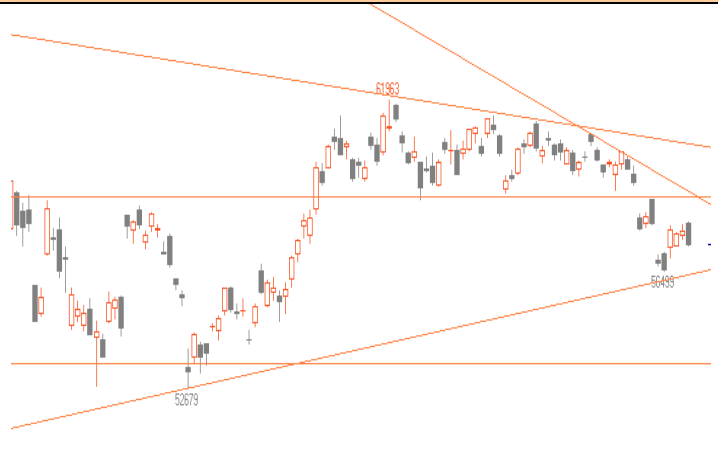
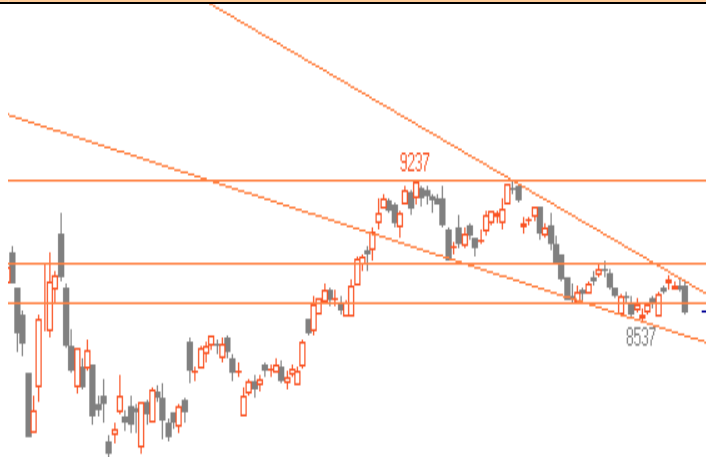
四、【应变】

表 1: 走势分析表 (观点分趋势型上涨、震荡型上涨、趋势型下跌、震荡型下跌、盘整等 5 种类型)

IF 指数			豆油指数		
观点预判	技术分析	多空防守区	观点预判	技术分析	多空防守区
(1-3 天内) 震荡型上涨	趋势: 日 MACD 处于多头格局; RSI 处于多空临界。 动能: 5 日持仓均值上行。 涨跌因素: 金融改革浪潮扩散 全国、QFII 与 RQFII 扩容、1、 2 月信贷减少、一季度外资流入 下降	空头防守 2650 多头防守 2550 操作策略 多单离场	(1-3 天内) 盘整	日 MACD 处于空头格局; RSI 处 于多空临界。 动能: 5 日持仓均值上行。 涨跌因素: 南美干旱天气导致 大豆减产、国内油脂提价	空头防守 10100 多头防守 9800 操作策略 多单离场
郑糖指数			郑棉指数		
观点预判	技术分析	多空防守区	观点预判	技术分析	多空防守区
(1-3 天内) 盘整	趋势: 日 MACD 处于空头格局; RSI 位于空头格局。 动能: 5 日持仓均值上行。 涨跌因素: 郑商所白糖当日开 平仓手续费减半	空头防守 6650 多头防守 6500 操作策略 多单离场	(1-3 天内) 盘整	趋势: 日 MACD 处于多空临界; RSI 位于多空临界。 动能: 5 日持仓均值下行。 涨跌因素: 印度棉花出口政策、 下游纱厂需求较低	空头防守 21400 多头防守 20500-21000 操作策略 多单离场

PTA 指数

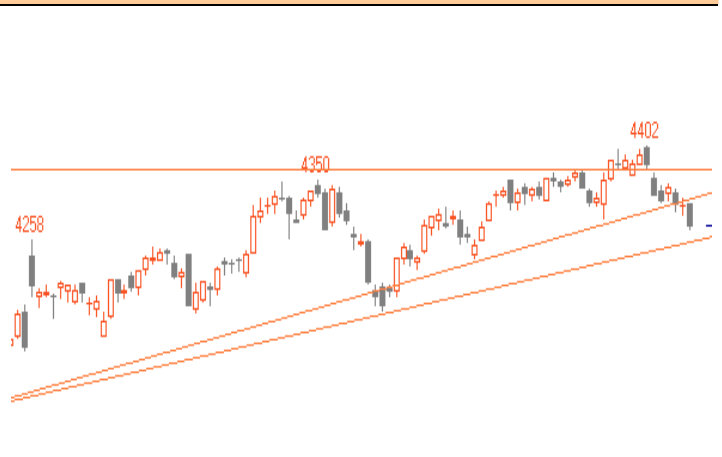
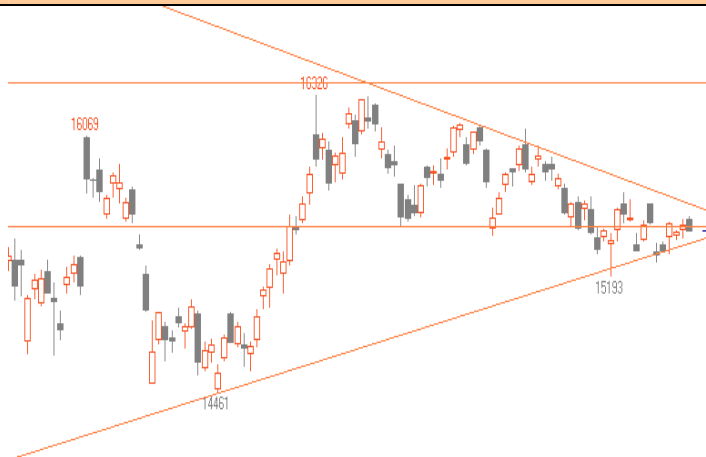
沪铜指数



观点预判	技术分析	多空防守区	观点预判	技术分析	多空防守区
(1-3 天内) 盘整	PTA 指数周 RSI 空头格局, MACD 多头格局; 日 MACD 多头格局、RSI 空头格局; 动能: 5 日持仓均值下行。 涨跌因素: 1、伊朗问题; 2、开工率; 3、需求;	空头防守 8620-8710 多头防守 8440 操作策略: 沿压力、支撑 操作	(1-3 天内) 震荡型下跌	沪铜指数周 RSI 空头格局, MACD 多头格局; 日 MACD、RSI 空头格局; 动能: 5 日持仓均值上行。 涨跌因素: 1、欧洲债务危机进展; 2、IMF 上调经济增长预期; 3、库存; 4、下游消费;	空头防守 58700 多头防守 56500 操作策略: 沿压力操作

沪锌指数

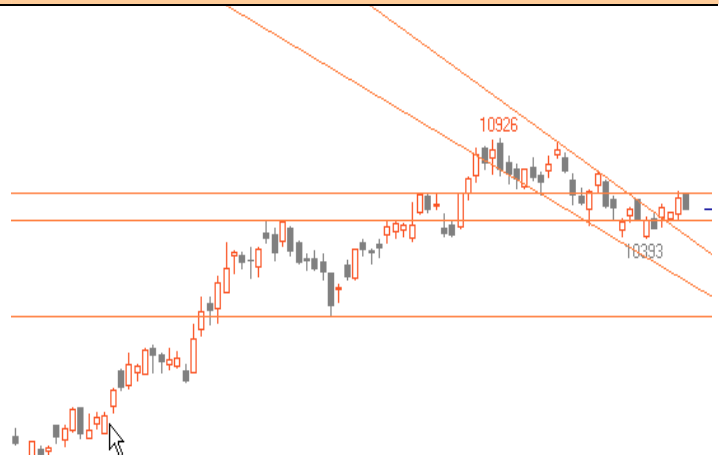
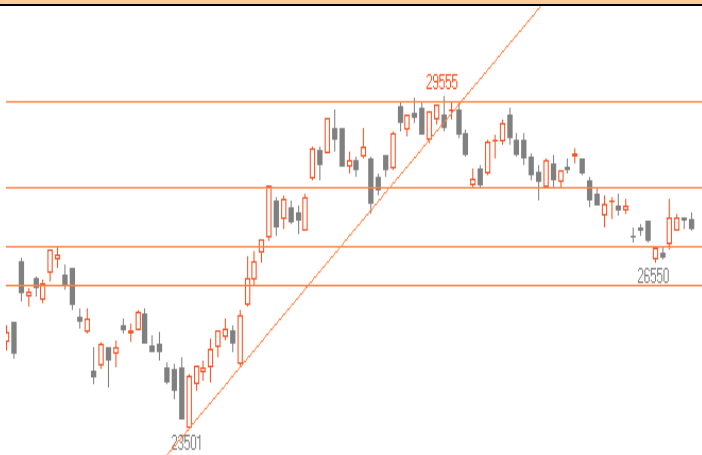
螺纹指数



观点预判	技术分析	多空防守区	观点预判	技术分析	多空防守区
(1-3 天内) 盘整	沪锌指数周 RSI 空头格局, 周 MACD 多头格局; 日 MACD、RSI 多头格局; 动能: 5 日持仓均值下行。 涨跌因素: 1、欧债危机进展; 2、成本;	空头防守 15700-15900 多头防守 15400 操作策略: 沿压力、支撑 操作	(1-3 天内) 盘整	螺纹指数周 MACD 多头格局、RSI 空头格局; 日 MACD、RSI 空头格局; 动能: 5 日持仓均值上行。 涨跌因素: 1、产量; 2、去库存情况; 3、国内货币投放量;	空头防守 4290-4320 多头防守 4250 操作策略: 沿支撑操作

橡胶指数

塑料指数



观点预判	技术分析	多空防守区	观点预判	技术分析	多空防守区
(1-3 天内) 盘整	沪胶指数周 MACD 多头格局、周 RSI 空头格局；日 MACD 空头格局、RSI 多头格局； 动能：5 日持仓均值下行。 涨跌因素：1、欧洲债务危机；2、供应；3、现货报价；	空头防守 27900 多头防守 26800 操作策略： 沿压力操作	(1-3 天内) 盘整	塑料指数周 MACD、RSI 多头格局；日 MACD、RSI 空头格局； 动能：5 日持仓均值上行。 涨跌因素：1、伊朗问题；2、库存；3、下游需求；	空头防守 10630 多头防守 10500 操作策略： 沿支撑操作

风险提示:

期货市场是一个风险无时不在的市场。您在进行交易时存在赢利的可能，也存在亏损的风险。请您务必对此有清醒的认识，认真考虑是否进行证券，期货交易。市场有风险，投资需谨慎。

免责条款:

此报告旨在发给平安期货有限公司（以下简称“平安期货”）的特定客户及其他专业人士。未经平安期货事先书面明文批准，不得更改或以任何方式传送、复印或派发此报告的材料、内容及其复印本予任何其它人。

平安期货可发出其它与本报告所载资料不一致及有不同结论的报告。本报告及该等报告反映编写分析员的不同设想、见解及分析方法。报告所载资料、意见及推测仅反映分析员于发出此报告日期当日的判断，可随时更改。此报告所指的期货、期权和证券价格、价值及收入可跌可升。为免生疑问，此报告所载观点并不代表平安期货有限公司的立场。

平安期货有限公司版权所有。保留一切权利。

中国平安 PINGAN

平安期货有限公司

地址：深圳市福田区中心区福华三路88号时代财富大厦26楼

客服：400 8888 933

电话：0755-8378 6973

传真：0755-8378 5241

邮编：518031

网址：<http://futures.pingan.com>