

2012年04月23日 星期一

交易兵法

汇丰 PMI

摘要

一、【料敌】

上周五结束的 G20 会议达成了向 IMF 注资 4300 亿美元的承诺，这一数额高于会议之前 IMF 总裁拉加德提出的 4000 亿美元的目标，市场情绪因此受到支撑。不过法国总统选举的不确定性给欧债危机的解决增添了一些变数。

日内交易上, 今日重点关注 10:30 公布的中国 4 月汇丰制造业采购经理人指数(PMI)预览值。

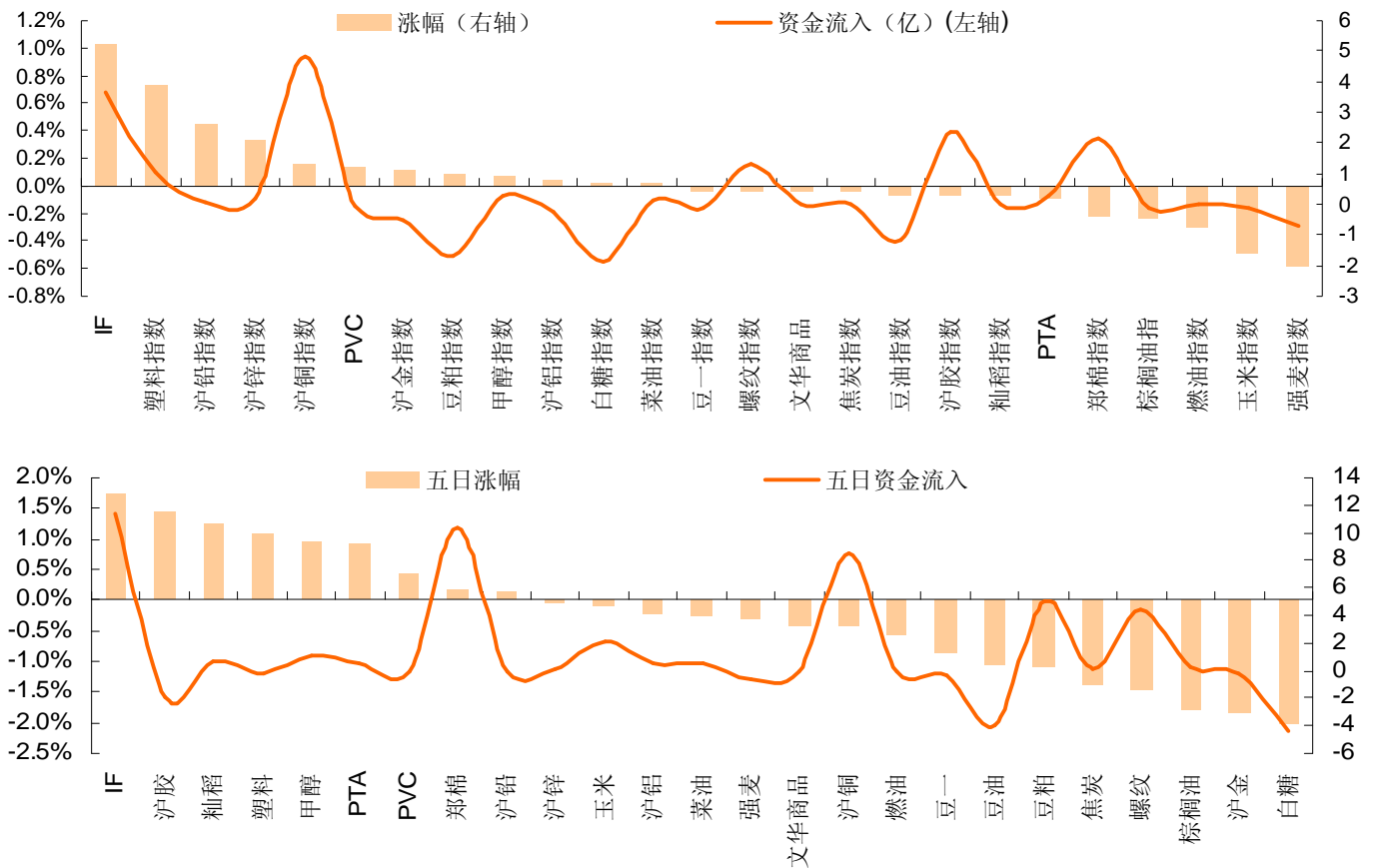
<http://futures.pingan.com>
研究所/产业发展事业部

! :杨 强
☎: 86-755-83788274
* : yangqiang612@pingan.com.cn

! :李 斌
☎: 86-755-82563929
* : libin719@pingan.com.cn

二、【治兵】

图 1:期货市场各品种资金流向和涨跌幅度（单日/五日）



资料来源:文华财经、平安期货研究所

三、【论将】

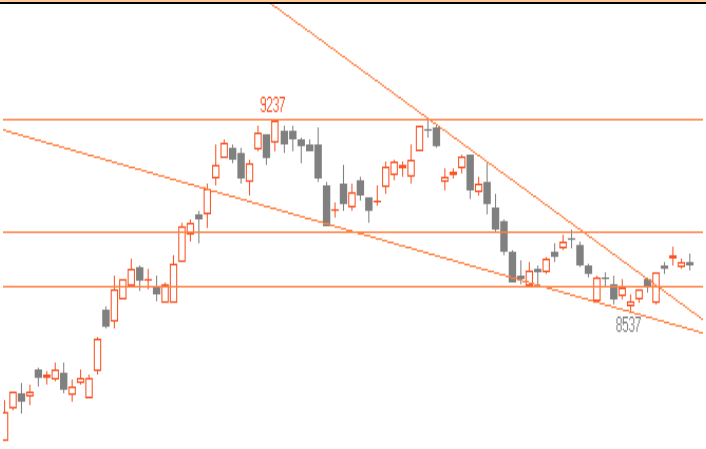
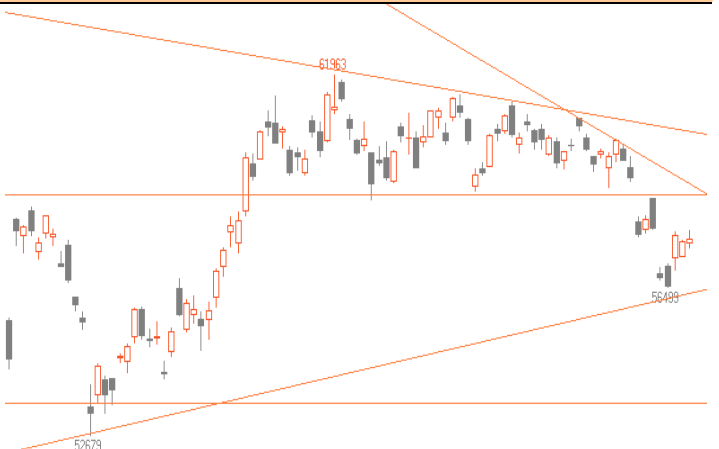
表 1:多空交易机会表

日内交易品种池		波段中线品种池 (文华商品指数当前处于最适合做中线水平)		稳健长线品种池	
股指>沪胶>甲醇>塑料>PTA>沪铜		棕榈油、豆粕、豆油、白糖、沪锌、螺纹钢、焦炭		玉米、豆一、pvc、强麦、郑棉、沪铝、沪金、燃油、菜油、沪铅、早籼稻	
今日-日内交易品种 (预判)	今日-日内交易 操作策略	今日-波段中线交 易品种 (预判)	今日-波段中线交易 操作策略	今日-稳健长线 交易品种 (预判)	今日-稳健长线 交易 操作策略
——	——	——	——	——	——

注:周、日K同趋势时,提示中线多空品种与日内趋势型多空机会;周、日不同趋势时,提示日内震荡型多空机会

四、【应变】

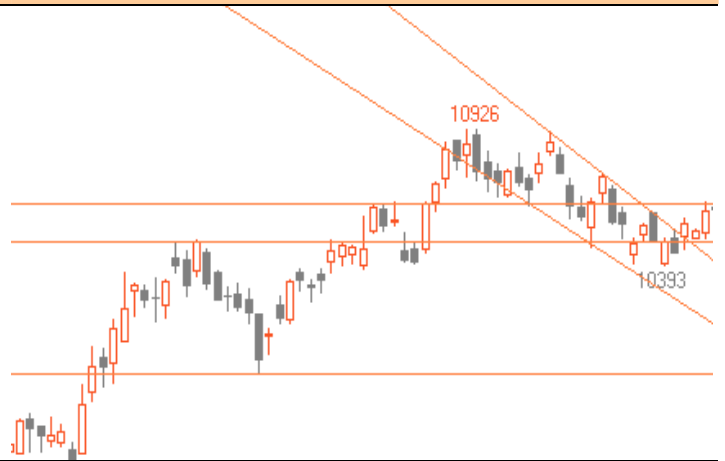
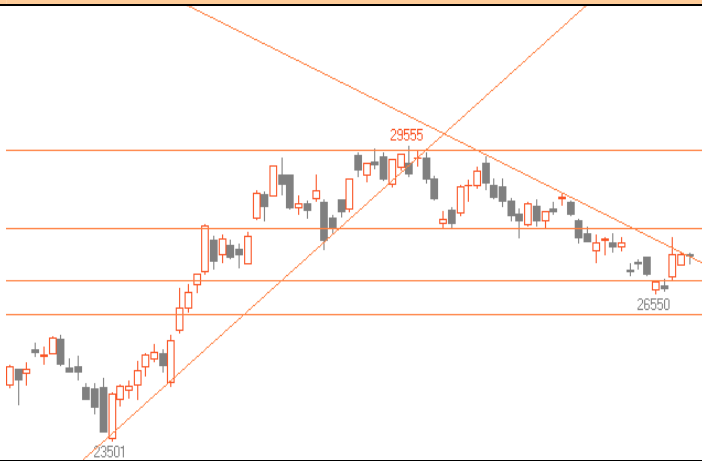
表 1: 走势分析表 (观点分趋势型上涨、震荡型上涨、趋势型下跌、震荡型下跌、盘整等 5 种类型)

PTA 指数			沪铜指数		
					
观点预判	技术分析	多空防守区	观点预判	技术分析	多空防守区
(1-3 天内) 盘整	PTA 指数周 RSI 空头格局, MACD 多头格局; 日 MACD、RSI 多头格局; 动能: 5 日持仓均值下行。 涨跌因素: 1、伊朗问题; 2、开工率; 3、需求;	空头防守 8830 多头防守 8620 操作策略: 沿压力、支撑 操作	(1-3 天内) 震荡型下跌	沪铜指数周 RSI 空头格局, MACD 多头格局; 日 MACD 空头、RSI 多头格局; 动能: 5 日持仓均值上行。 涨跌因素: 1、欧洲债务危机进展; 2、IMF 上调经济增长预期; 3、库存; 4、下游消费;	空头防守 58700 多头防守 56400 操作策略: 沿压力操作

沪锌指数			螺纹钢指数		
					
观点预判	技术分析	多空防守区	观点预判	技术分析	多空防守区
(1-3 天内) 盘整	沪锌指数周 RSI 空头格局, 周 MACD 多头格局; 日 MACD、RSI 多头格局; 动能: 5 日持仓均值下行。 涨跌因素: 1、欧债危机进展; 2、成本;	空头防守 15900 多头防守 15350-15500 操作策略: 沿压力、支撑 操作	(1-3 天内) 盘整	螺纹钢指数周 MACD、RSI 多头格局; 日 MACD、RSI 空头格局; 动能: 5 日持仓均值上行。 涨跌因素: 1、产量; 2、去库存情况; 3、国内货币投放量;	空头防守 4363 多头防守 4300 操作策略: 沿支撑操作

橡胶指数

塑料指数



观点预判	技术分析	多空防守区	观点预判	技术分析	多空防守区
(1-3 天内) 盘整	沪胶指数周 MACD 多头格局、 周 RSI 空头格局；日 MACD 多 格局、RSI 空头格局； 动能：5 日持仓均值下行。 涨跌因素：1、欧洲债务危机； 2、供应；3、现货报价；	空头防守 27900 多头防守 27200 操作策略： 沿压力操作	(1-3 天内) 震荡型上涨	塑料指数周 MACD、RSI 多头格 局；日 MACD 空头格局、RSI 多 头格局； 动能：5 日持仓均值上行。 涨跌因素：1、伊朗问题； 2、 库存；3、下游需求；	空头防守 10630 多头防守 10500 操作策略： 沿支撑操作

风险提示:

期货市场是一个风险无时不在的市场。您在进行交易时存在赢利的可能,也存在亏损的风险。请您务必对此有清醒的认识,认真考虑是否进行证券,期货交易。市场有风险,投资需谨慎。

免责条款:

此报告旨在发给平安期货有限公司(以下简称“平安期货”)的特定客户及其他专业人士。未经平安期货事先书面明文批准,不得更改或以任何方式传送、复印或派发此报告的材料、内容及其复印本予任何其它人。

平安期货可发出其它与本报告所载资料不一致及有不同结论的报告。本报告及该等报告反映编写分析员的不同设想、见解及分析方法。报告所载资料、意见及推测仅反映分析员于发出此报告日期当日的判断,可随时更改。此报告所指的期货、期权和证券价格、价值及收入可跌可升。为免生疑问,此报告所载观点并不代表平安期货有限公司的立场。

平安期货有限公司版权所有。保留一切权利。

中国平安 PINGAN

平安期货有限公司

地址:深圳市福田区中心区福华三路88号时代财富大厦26楼

客服: 400 8888 933

电话: 0755-8378 6973

传真: 0755-8378 5241

邮编: 518031

网址: <http://futures.pingan.com>