

2012年04月19日 星期四

交易兵法

西班牙国债标售

摘要

一、【料敌】

欧元周三连续第二个交易日下跌,在西班牙标售国债前一天欧债忧虑加剧,市场认为周四西班牙标售国债是对该国应对金融和预算压力能力的一次检验。西班牙将于周四最多标售 25 亿欧元国债,标售中任何需求疲弱,收益率上升的证据都将加剧人们对西班牙脆弱财政状况的忧虑。

昨晚的欧元区利空消息包括:

- 1) 法国总统萨科奇希望欧元走软,他称“强势欧元打压出口”;
- 2) 西班牙 2 月银行坏账率升至 8.2%,触及 18 年新高;西班牙第一季度房价年率下降 7.2%;
- 3) 欧元区 2 月贸易帐意外疲软,欧元区 2 月末季调经常帐赤字 59 亿欧元,赤幅超预期,季调后经常帐则从盈余转为赤字;
- 4) 欧元区 2 月建筑业产出月率大降 7.1%,年率下降 12.9%,其中欧元区老大——德国录得最大降幅;
- 5) 德国央行行长魏德曼要求欧洲央行对西班牙债市困境袖手旁观;

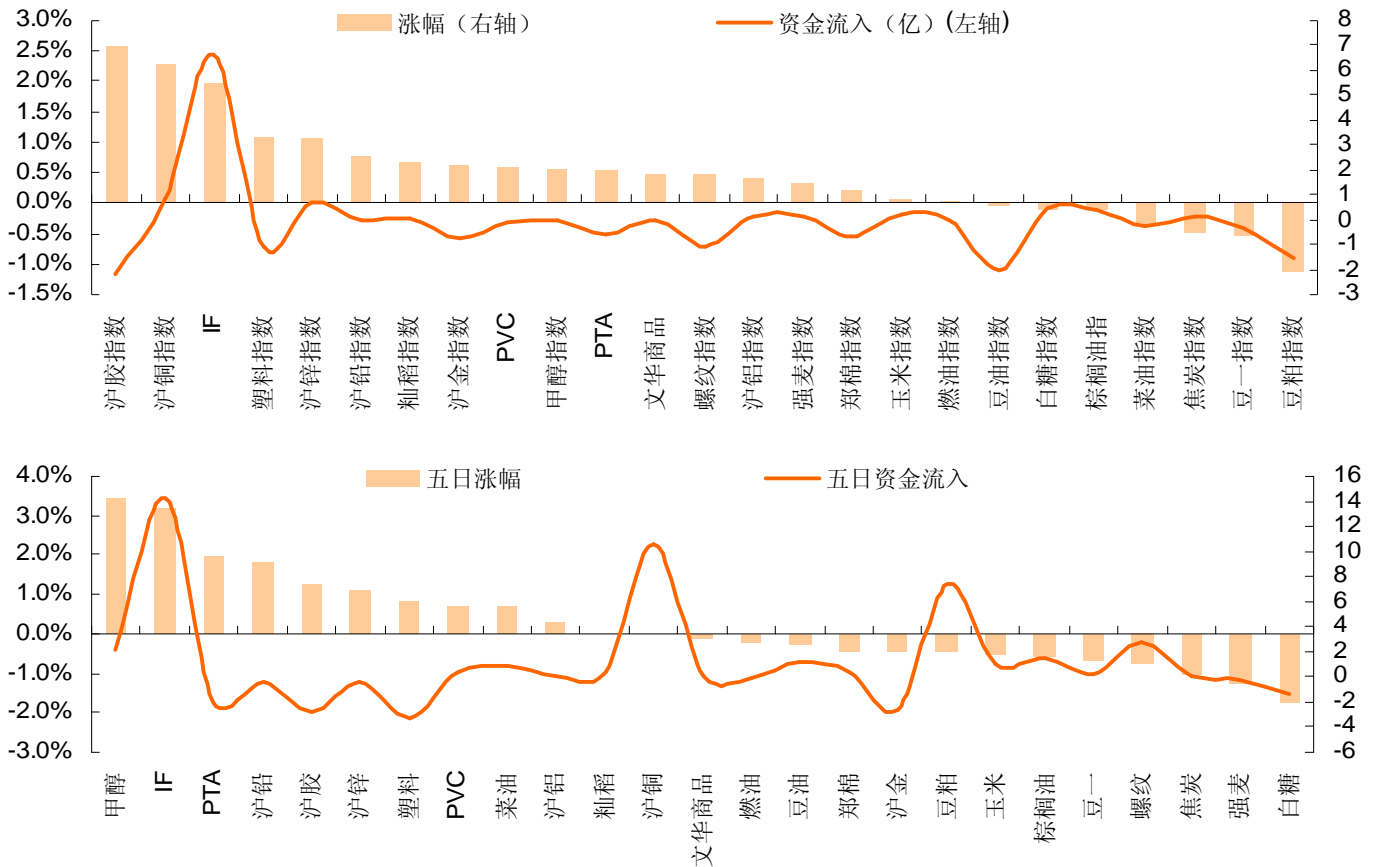
<http://futures.pingan.com>
研究所/产业发展事业部

! :杨 强
☎ : 86-755-83788274
* : yangqiang612@pingan.com.cn

! :李 斌
☎ : 86-755-82563929
* : libin719@pingan.com.cn

二、【治兵】

图 1:期货市场各品种资金流向和涨跌幅度（单日/五日）



资料来源:文华财经、平安期货研究所

三、【论将】

表 1:多空交易机会表

今日-日内趋势型上涨品种 (预判)	趋势型日内多头操作策略	今日-日内趋势型下跌品种 (预判)	趋势型日内空头操作策略	中线-多头品种	中线-空头品种
—	—	—	—	—	—
今日-日内震荡型上涨品种 (预判)	震荡型日内多头操作策略	今日-日内震荡型下跌品种 (预判)	震荡型日内空头操作策略	—	—
—	—	—	—	—	—

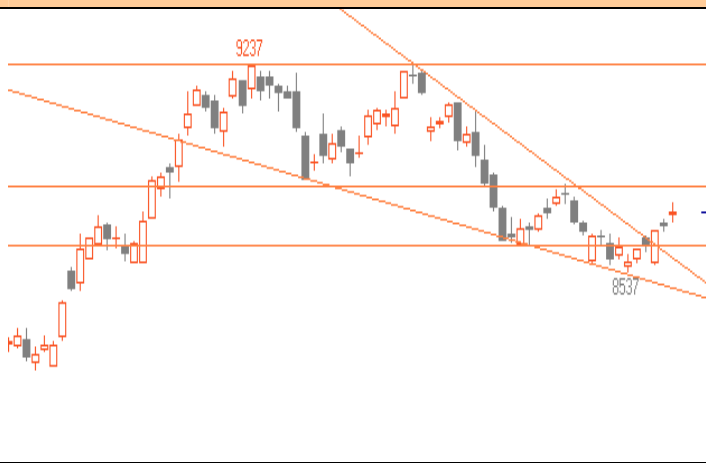
注:周、日K同趋势时,提示中线多空品种与日内趋势型多空机会;周、日不同趋势时,提示日内震荡型多空机会

四、【应变】

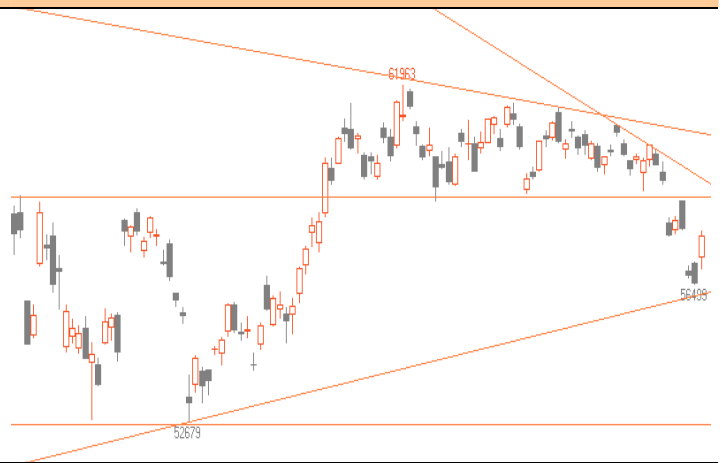
表 2: 走势分析表 (观点分趋势型上涨、震荡型上涨、趋势型下跌、震荡型下跌、盘整等 5 种类型)

IF 指数			豆油指数		
观点预判	技术分析	多空防守区	观点预判	技术分析	多空防守区
<p>IF 加权 (CFEEX 8800) 日线</p>	<p>趋势: 日 MACD 处于多空临界; RSI 处于多空临界。 动能: 5 日持仓均值上行。 涨跌因素: 金融改革浪潮扩散全国、QFII 与 RQFII 扩容、1、2 月信贷减少、一季度外资流入下降</p>	<p>空头防守 2660 多头防守 2550 操作策略 观望</p>	<p>豆油指数 (DCE 1280) 日线</p>	<p>日 MACD 处于多空临界; RSI 处于多空临界。 动能: 5 日持仓均值上行。 涨跌因素: 南美干旱天气导致大豆减产、国内油脂提价</p>	<p>空头防守 10100 多头防守 9800 操作策略 观望</p>
<p>观点预判</p> <p>(1-3 天内) 震荡型上涨</p>			<p>观点预判</p> <p>(1-3 天内) 盘整</p>		
郑糖指数			郑棉指数		
观点预判	技术分析	多空防守区	观点预判	技术分析	多空防守区
<p>白糖指数 (CZCE 1840) 日线</p>	<p>趋势: 日 MACD 处于多空临界; RSI 位于多空临界。 动能: 5 日持仓均值持平。 涨跌因素: 郑商所白糖当日开平仓手续费减半</p>	<p>空头防守 6900 多头防守 6600 操作策略 观望</p>	<p>郑棉指数 (CZCE 1820) 日线</p>	<p>趋势: 日 MACD 处于多头格局; RSI 位于空头格局。 动能: 5 日持仓均值上行。 涨跌因素: 印度棉花出口政策、下游纱厂需求较低</p>	<p>空头防守 21400 多头防守 20500-21000 操作策略 观望</p>
<p>观点预判</p> <p>(1-3 天内) 盘整</p>			<p>观点预判</p> <p>(1-3 天内) 盘整</p>		

PTA 指数

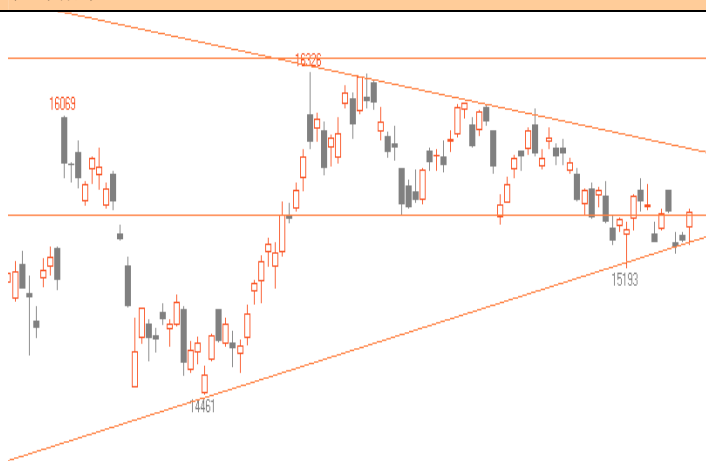


沪铜指数

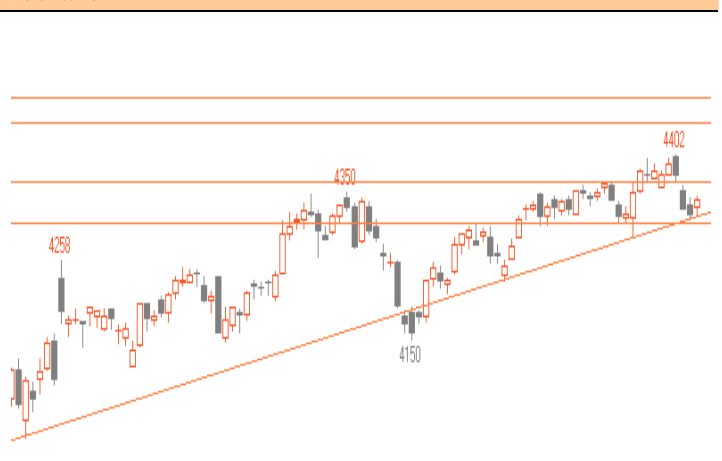


观点预判	技术分析	多空防守区	观点预判	技术分析	多空防守区
(1-3 天内) 盘整	PTA 指数周 RSI 空头格局, MACD 多头格局; 日 MACD、RSI 多头格局; 动能: 5 日持仓均值下行。 涨跌因素: 1、伊朗问题; 2、开工率; 3、需求;	空头防守 8830 多头防守 8620 操作策略: 沿压力、支撑 操作	(1-3 天内) 震荡型下跌	沪铜指数周 RSI 空头格局, MACD 多头格局; 日 MACD 空头、RSI 多头格局; 动能: 5 日持仓均值上行。 涨跌因素: 1、欧洲债务危机进展; 2、IMF 上调经济增长预期; 3、库存; 4、下游消费;	空头防守 58700 多头防守 56400 操作策略: 沿压力操作

沪锌指数



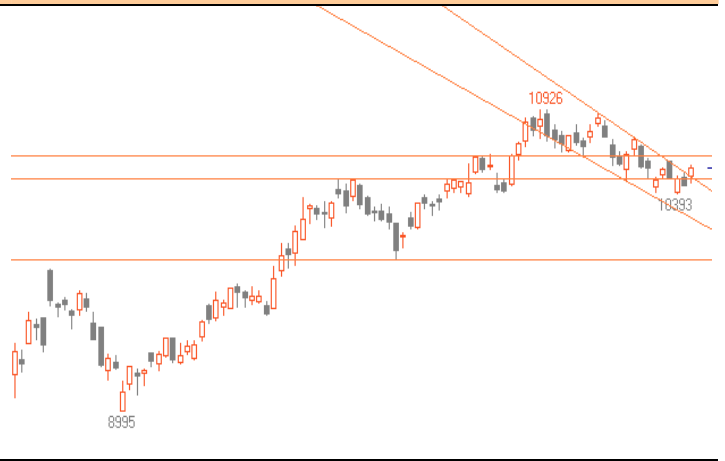
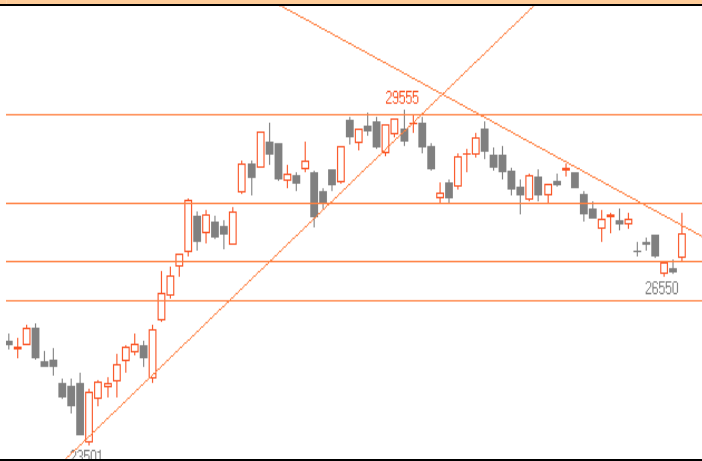
螺纹指数



观点预判	技术分析	多空防守区	观点预判	技术分析	多空防守区
(1-3 天内) 盘整	沪锌指数周 RSI 空头格局, 周 MACD 多头格局; 日 MACD 空头格局、RSI 多头格局; 动能: 5 日持仓均值上行。 涨跌因素: 1、欧债危机进展; 2、成本;	空头防守 15500-15900 多头防守 15300 操作策略: 沿压力、支撑 操作	(1-3 天内) 盘整	螺纹指数周 MACD、RSI 多头格局; 日 MACD 空头格局, 日 RSI 空头格局; 动能: 5 日持仓均值上行。 涨跌因素: 1、产量; 2、去库存情况; 3、国内货币投放量;	空头防守 4363 多头防守 4300 操作策略: 沿支撑操作

橡胶指数

塑料指数



观点预判	技术分析	多空防守区	观点预判	技术分析	多空防守区
(1-3 天内) 震荡型下跌	沪胶指数周 MACD 多头格局、 周 RSI 空头格局；日 MACD 空 头格局、RSI 多头格局； 动能：5 日持仓均值下行。 涨跌因素：1、欧洲债务危机； 2、供应；3、现货报价；	空头防守 27400-27900 多头防守 26000 操作策略： 沿压力操作	(1-3 天内) 盘整	塑料指数周 MACD、RSI 多头格 局；日 MACD、RSI 空头格局； 动能：5 日持仓均值下行。 涨跌因素：1、伊朗问题； 2、 库存；3、下游需求；	空头防守 10630 多头防守 10500 操作策略： 沿压力、支撑 操作

风险提示:

期货市场是一个风险无时不在的市场。您在进行交易时存在赢利的可能,也存在亏损的风险。请您务必对此有清醒的认识,认真考虑是否进行证券,期货交易。市场有风险,投资需谨慎。

免责条款:

此报告旨在发给平安期货有限公司(以下简称“平安期货”)的特定客户及其他专业人士。未经平安期货事先书面明文批准,不得更改或以任何方式传送、复印或派发此报告的材料、内容及其复印本予任何其它人。

平安期货可发出其它与本报告所载资料不一致及有不同结论的报告。本报告及该等报告反映编写分析员的不同设想、见解及分析方法。报告所载资料、意见及推测仅反映分析员于发出此报告日期当日的判断,可随时更改。此报告所指的期货、期权和证券价格、价值及收入可跌可升。为免生疑问,此报告所载观点并不代表平安期货有限公司的立场。

平安期货有限公司版权所有。保留一切权利。

中国平安 PINGAN

平安期货有限公司

地址:深圳市福田区中心区福华三路88号时代财富大厦26楼

客服: 400 8888 933

电话: 0755-8378 6973

传真: 0755-8378 5241

邮编: 518031

网址: <http://futures.pingan.com>