

2012年04月18日 星期三

## 交易兵法

# 西班牙国债拍卖

### 摘要

#### 一、【料敌】

4月17日西班牙国债拍卖金额高于预期，市场风险偏好情绪升温，令风险货币纷纷低位反弹收复失地，但投资者对于持有风险货币依然保持着谨慎态度，因此各主要风险货币涨幅受限。

此外，中国经济形势仍然严峻。商务部昨日发布的数据显示，一季度我国实际使用外资金额为294.8亿美元，同比下降2.8%，其中3月当月实际使用外资117.57亿美元，同比下降6.1%，这是我国使用外资连续第5个月同比下降。

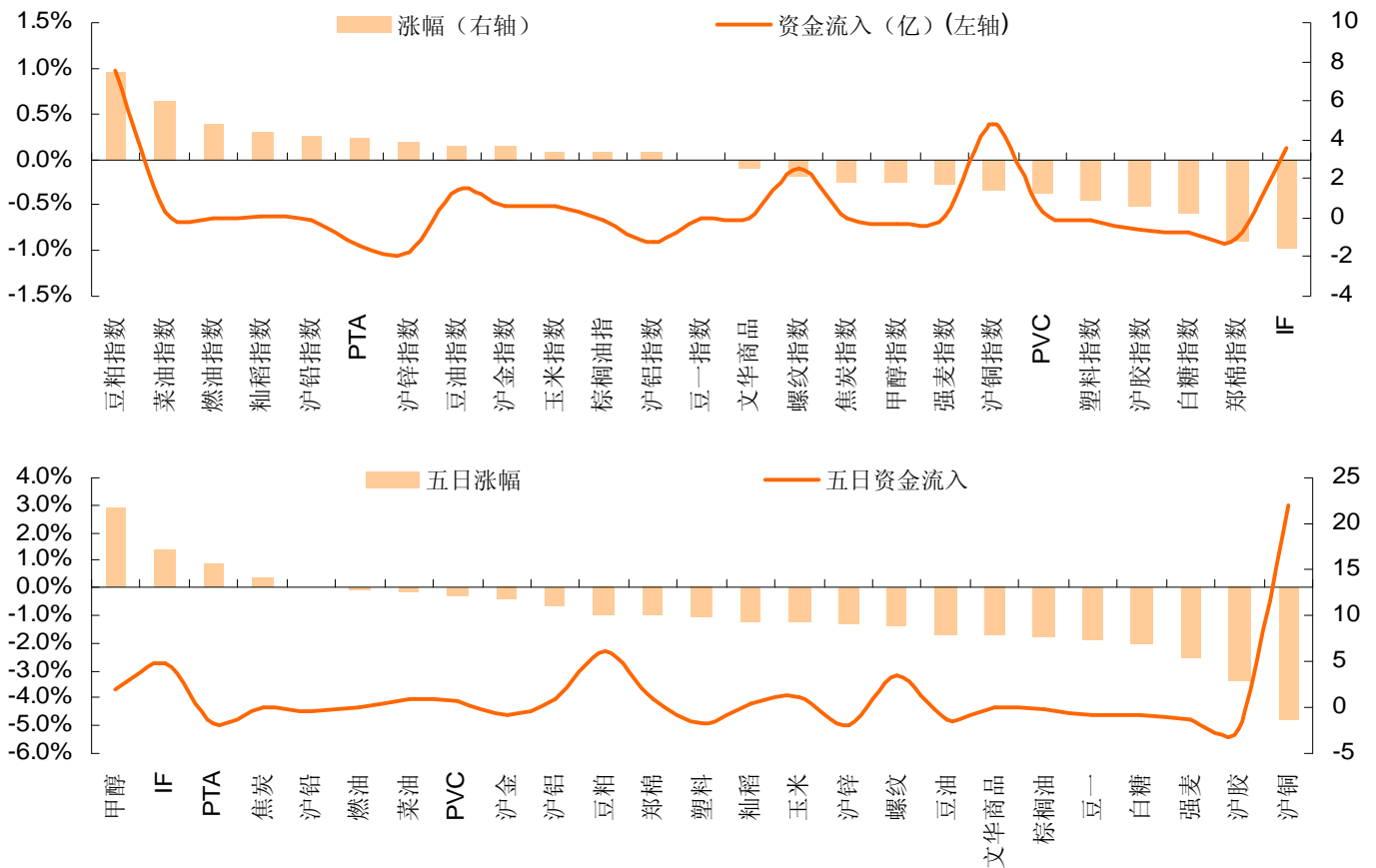
<http://futures.pingan.com>  
研究所/产业发展事业部

! :杨强  
☎: 86-755-83788274  
\* : yangqiang612@pingan.com.cn

! :李斌  
☎: 86-755-82563929  
\* : libin719@pingan.com.cn

## 二、【治兵】

图 1:期货市场各品种资金流向和涨跌幅度（单日/五日）



资料来源:文华财经、平安期货研究所

## 三、【论将】

表 1:多空交易机会表

今日-日内趋势型上 涨品种（预判）	趋势型日内多头 操作策略	今日-日内趋势型 下跌品种（预判）	趋势型日内空头 操作策略	中线-多头品种	中线-空头品种
—	—	—	—	—	—
今日-日内震荡型上 涨品种（预判）	震荡型日内多头 操作策略	今日-日内震荡型 下跌品种（预判）	震荡型日内空头 操作策略	—	—
—	—	—	—	—	—

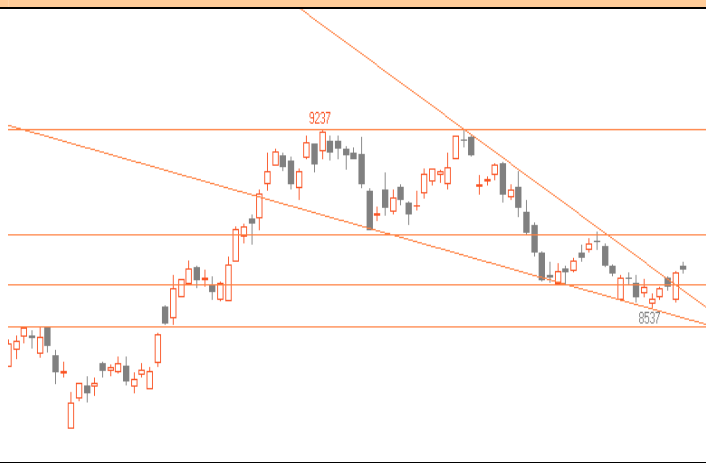
注：周、日K同趋势时，提示中线多空品种与日内趋势型多空机会；周、日不同趋势时，提示日内震荡型多空机会

## 四、【应变】

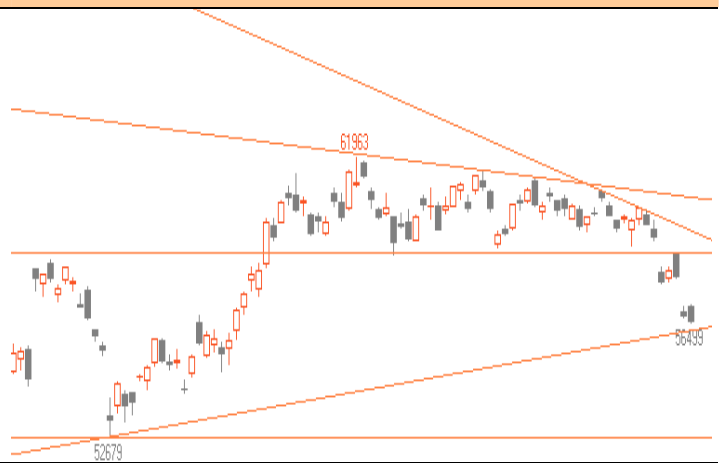
表 2: 走势分析表 (观点分趋势型上涨、震荡型上涨、趋势型下跌、震荡型下跌、盘整等 5 种类型)

IF 指数			豆油指数		
观点预判	技术分析	多空防守区	观点预判	技术分析	多空防守区
(1-3 天内) 盘整	趋势: 日 MACD 处于多空临界; RSI 处于多空临界。 动能: 5 日持仓均值上行。 涨跌因素: 金融改革浪潮扩散全国、QFII 与 RQFII 扩容、1、2 月信贷减少、一季度外资流入下降	空头防守 2630 多头防守 2550 操作策略 观望	(1-3 天内) 盘整	日 MACD 处于多空临界; RSI 处于多空临界。 动能: 5 日持仓均值持平。 涨跌因素: 南美干旱天气导致大豆减产、国内油脂提价	空头防守 10100 多头防守 9800 操作策略 观望
郑糖指数			郑棉指数		
观点预判	技术分析	多空防守区	观点预判	技术分析	多空防守区
(1-3 天内) 盘整	趋势: 日 MACD 处于多空临界; RSI 位于多空临界。 动能: 5 日持仓均值上行。 涨跌因素: 郑商所白糖当日开平仓手续费减半	空头防守 6900 多头防守 6600 操作策略 观望	(1-3 天内) 盘整	趋势: 日 MACD 处于多头格局; RSI 位于空头格局。 动能: 5 日持仓均值上行。 涨跌因素: 印度棉花出口政策、下游纱厂需求较低	空头防守 21400 多头防守 20500-21000 操作策略 观望

PTA 指数

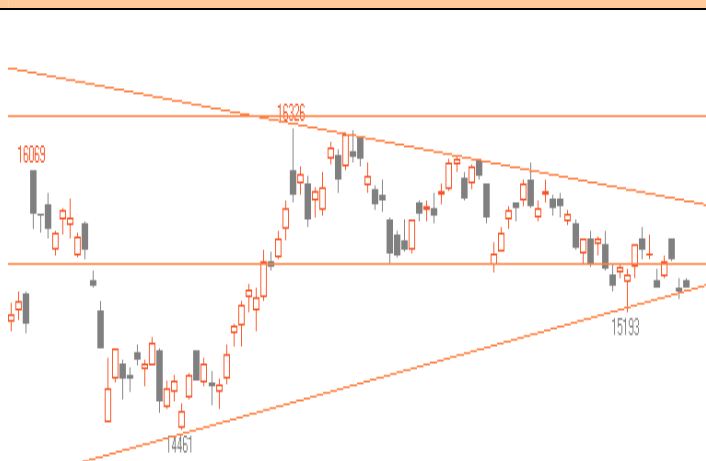


沪铜指数

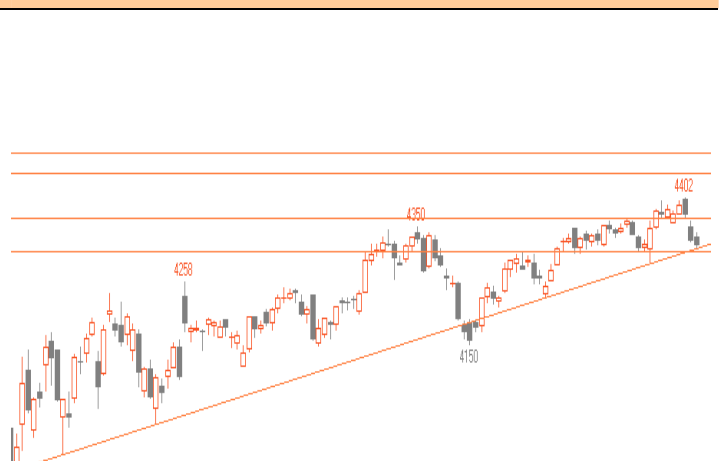


观点预判	技术分析	多空防守区	观点预判	技术分析	多空防守区
(1-3 天内) 盘整	PTA 指数周 RSI 空头格局, MACD 多头格局; 日 MACD 多头格局, 日 RSI 多头格局; 动能: 5 日持仓均值下行。 涨跌因素: 1、国内经济放缓; 2、开工率; 3、需求;	空头防守 8830 多头防守 8620 操作策略: 沿压力、支撑 操作	(1-3 天内) 震荡型下跌	沪铜指数周 RSI 空头格局, MACD 多头格局; 日 MACD 空头、RSI 空头格局, RSI 超跌; 动能: 5 日持仓均值上行。 涨跌因素: 1、欧洲债务危机进展; 2、国内经济放缓; 3、库存; 4、下游消费;	空头防守 58700 多头防守 56200 操作策略: 沿压力操作

沪锌指数



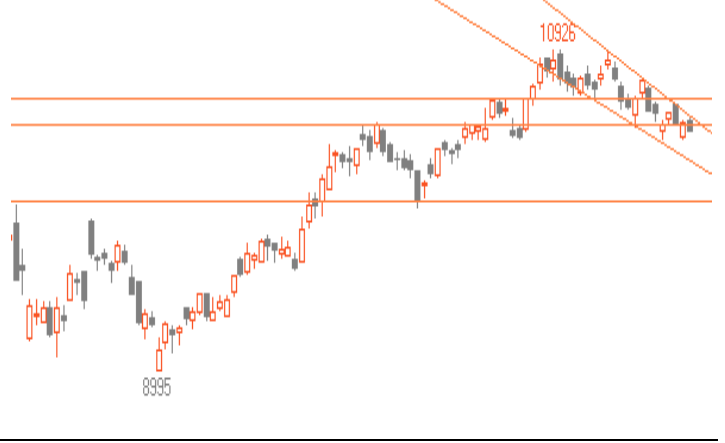
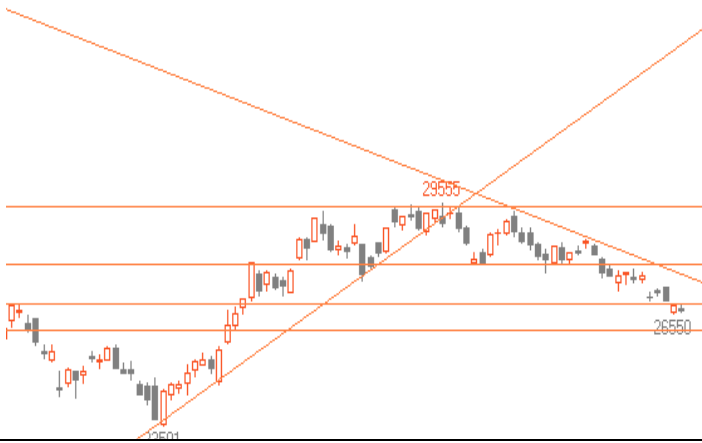
螺纹指数



观点预判	技术分析	多空防守区	观点预判	技术分析	多空防守区
(1-3 天内) 盘整	沪锌指数周 RSI 空头格局, 周 MACD 多头格局; 日 MACD 空头格局、RSI 空头格局; 动能: 5 日持仓均值下行。 涨跌因素: 1、欧债危机进展; 2、成本;	空头防守 15500-15900 多头防守 15300 操作策略: 沿压力、支撑 操作	(1-3 天内) 盘整	螺纹指数周 MACD、RSI 多头格局; 日 MACD 空头格局, 日 RSI 空头格局; 动能: 5 日持仓均值下行。 涨跌因素: 1、国内经济放缓; 2、产量; 3、国内货币投放量;	空头防守 4363 多头防守 4300 操作策略: 沿支撑操作

橡胶指数

塑料指数



观点预判	技术分析	多空防守区	观点预判	技术分析	多空防守区
(1-3 天内) 震荡型下跌	沪胶指数周 MACD 多头格局、 周 RSI 空头格局; 日 MACD、RSI 空头格局, RSI 超跌; 动能: 5 日持仓均值下行。 涨跌因素: 1、欧洲债务危机; 2、供应; 3、合成胶价格;	空头防守 26800-27400 多头防守 26000 操作策略: 沿压力操作	(1-3 天内) 盘整	塑料指数周 MACD 多头格局、 RSI 空头格局; 日 MACD、RSI 空头格局; 动能: 5 日持仓均值下行。 涨跌因素: 1、原料供应; 2、 库存; 3、下游需求;	空头防守 10630 多头防守 10500 操作策略: 沿压力、支撑 操作

#### **风险提示:**

期货市场是一个风险无时不在的市场。您在进行交易时存在赢利的可能，也存在亏损的风险。请您务必对此有清醒的认识，认真考虑是否进行证券，期货交易。市场有风险，投资需谨慎。

#### **免责条款:**

此报告旨在发给平安期货有限公司（以下简称“平安期货”）的特定客户及其他专业人士。未经平安期货事先书面明文批准，不得更改或以任何方式传送、复印或派发此报告的材料、内容及其复印本予任何其它人。

平安期货可发出其它与本报告所载资料不一致及有不同结论的报告。本报告及该等报告反映编写分析员的不同设想、见解及分析方法。报告所载资料、意见及推测仅反映分析员于发出此报告日期当日的判断，可随时更改。此报告所指的期货、期权和证券价格、价值及收入可跌可升。为免生疑问，此报告所载观点并不代表平安期货有限公司的立场。

平安期货有限公司版权所有。保留一切权利。

**中国平安 PINGAN**

**平安期货有限公司**

地址：深圳市福田区中心区福华三路88号时代财富大厦26楼

客服：400 8888 933

电话：0755-8378 6973

传真：0755-8378 5241

邮编：518031

网址：<http://futures.pingan.com>