

2012年03月27日 星期二

每日视点·股指

外围风声趋缓，反弹师出有名

一、【宏观要闻聚焦】

评分原理：以市场整体预期为心理锚。消息内容超出市场预期且为利好方向为正评分，反之为负评分，0值为符合市场预期。

表 1-1:每日多空信息

类别	内容	多空评分
外围头条	德国总理默克尔首次表示支持扩大欧洲防火墙，支撑欧元等风险货币；此外，美联储主席伯南克讲话令 QE3 预期抬头，美元承压。这对外围股指与大宗商品形成支撑	1
货币	周二央票继续“缺席”，但由于本周公开市场到期资金量陡然跃增至 1090 亿元，市场预期央行本周或加大正回购操作来回笼资金。	0
经济	——	0
通胀	国内猪价肉价一路跌跌不休。商务部近日发布的监测信息显示，猪肉价格比前一周下降 1.3%，节后以来肉价已经连续七周下跌，累计降幅达到 8.9%。	0
行业	财政部日前发布《关于加强和规范社会保障基金财政专户管理有关问题的通知》明确，除定期存款和国债之外，地方财政部门不得动用社会保险基金结余进行任何其他形式的直接或间接投资。对于一些地方存在社会保障基金多头开户和重复开户问题，通知明确，要合理归并社保专户，同一家商业银行只允许开设一个社保专户。	0

资料来源：平安期货

【注：-2 及以上为强空；-1 为弱空；0 为中性；1 为弱多；2 及以上为强多】

* :dept_paqhyjs@pingan.com.cn
研究所 股指研究小组

! :袁斐文

☎:86-755-82567126

* :yuanfeiwen209@pingan.com.cn

! :李 斌

☎:86-755-82563929

* :libin719@pingan.com.cn

二、【主力持仓分析】

表 2-1: 期指前五大持仓

合约: IF1204				交易日期: 20120326							
成交量排名				持买单量排名				持卖单量排名			
名次	会员简称	成交量	比上交易日增减	名次	会员简称	持买单量	比上交易日增减	名次	会员简称	持卖单量	比上交易日增减
1	0011-华泰长城	27999	-13387	1	0001-国泰君安	3646	-70	1	0018-中证期货	9310	-18
2	0001-国泰君安	27930	-14266	2	0011-华泰长城	2947	71	2	0001-国泰君安	6222	488
3	0102-兴业期货	23048	-14331	3	0133-海通期货	2860	377	3	0133-海通期货	4921	-39
4	0133-海通期货	22676	-15609	4	0016-广发期货	2417	-42	4	0011-华泰长城	4206	136
5	0016-广发期货	21204	-11451	5	0003-浙江永安	2286	-113	5	0007-光大期货	2968	-300

资料来源: WIND、平安期货研究所

换月开始进行。套保活跃席位方面, 中证多单增仓而空单减仓。从累计二十大多空持仓看, 多头增仓 1196 手, 空头增仓 1128 手, 多头占优。

三、【单边交易策略】

1、综合策略

昨日, 股指在消息面的暂时平淡中震荡收平, 板块方面, 上周前期热炒涉矿、稀土、高送转等概念垫底, 不乏跌停, 对市场人气有所打击, 昨日成交也出现 1 月反弹以来的地量, 成交额萎缩至 540 亿。

本周的情况相对复杂, 虽然欧洲和中国的经济数据令风险资产短暂承压, 意大利西班牙等国债收益率大幅提升也使得欧债噩梦有重现之意, 市场寄望于本周欧盟(3 月 30 日、31 日举行的欧元区财长和央行行长会议)能否就扩大“防火墙”达成一致。目前德国是最大的反对方, 因德国政府需获得参众两院 2/3 票数支持才能启动 ESM, 这需要德国反对党的支持。但昨日德国总理首次松口, 以及伯南克也透露出 QE3 的预期, 这有利于促进市场的短期反弹。

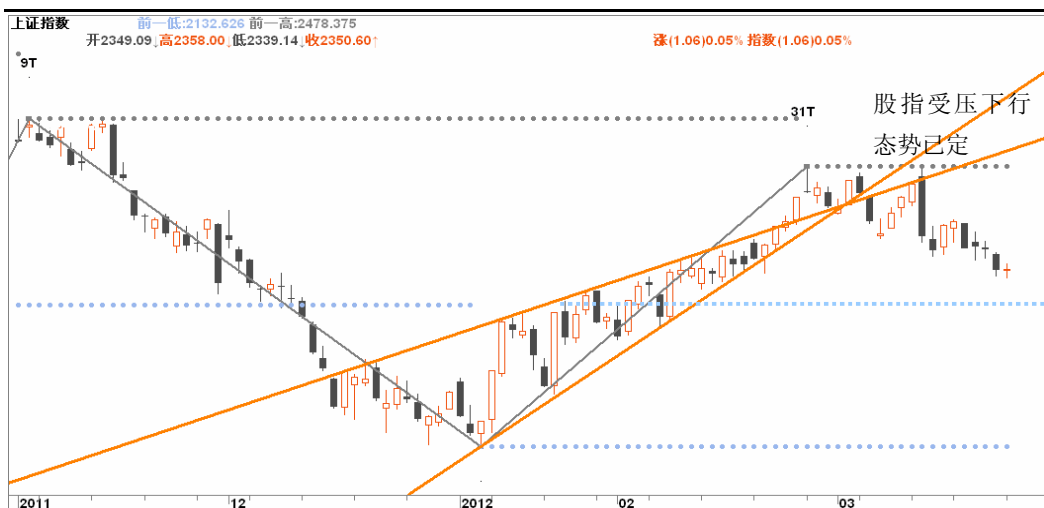
从技术面分析, 上证 3 月 14 日 1700 亿成交额的放量长阴杀跌已奠定了 3、4 月的下行开端。从经济萎缩、新增外汇占款萎缩以及 1、2、3 月的信贷情况等因素看, 也印证 A 股二季度将保持弱势。不过在经历上周连续的下行之, 本周初或将产生一定的反弹, 总体来看, 交易者上半周可先观望, 下半周仍可秉持逢高沽空思路。

行情预判: 日内交易(基于 30 分钟图表): 盘整/上行;

短线波段交易(基于日线图表): 盘整/下行;

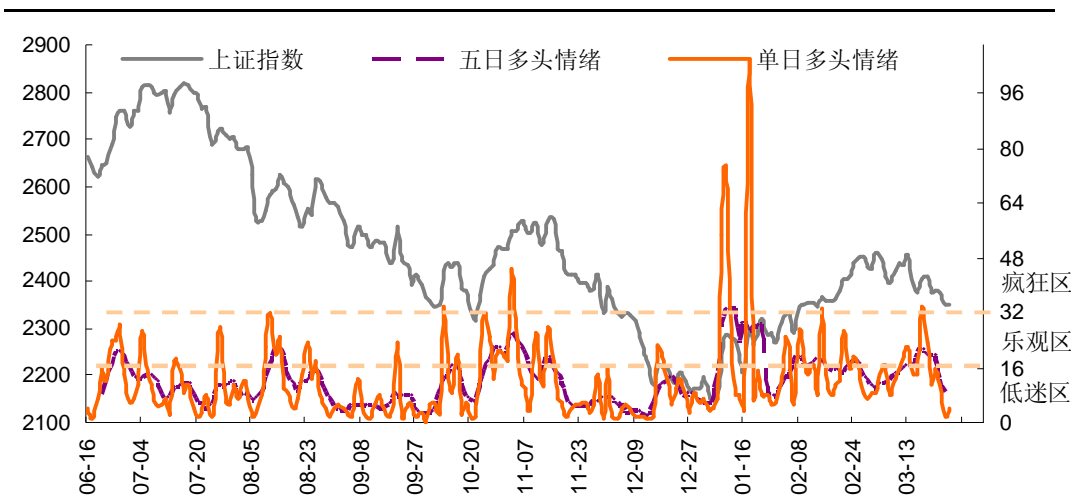
中长线波段交易(基于周线图表): 盘整;

图3-1:上证日K线图: 股指维持震荡下行格局, 但本周或面临一定反弹



资料来源:平安期货研究所

图3-2: 指标监测: 多头情绪已连续处于低迷位置, 赚钱效应相比1、2月大大萎缩



资料来源:平安期货研究所

四、【期现套利策略】

期现套利操作方面, 按昨日收盘价计算, 股指期货各合约卖出1份所需的资金价值分别为:

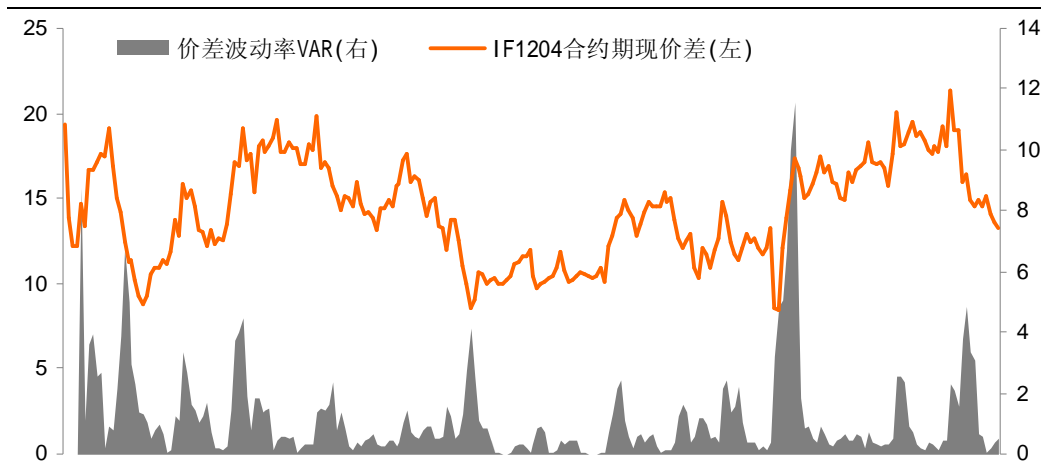
表 4-1: 期货合约套利持有头寸

合约名称	数量	价格	价值 (RMB)
IF1204	1	2568.80	77.06万
IF1205	1	2580.80	77.42万
IF1206	1	2592.00	77.76万
IF1209	1	2620.00	78.60万

资料来源:WIND、平安货研究所

昨日统计结果，IF1204在昨日1分钟内价差均值为14.27点，最大值21.4点，最小值8.49点，价差波动方差最大值为11.53。昨日期现价差日内扩大，正向套利空间十分明显，截至收盘仍存10个点以上的正向套利空间。建议今日内可关注期现价差10个指数点以上的正向套利机会，在回归0值后平仓获利。

图4-1: 当月合约IF1204与沪深300指数价差



资料来源: WIND、平安期货研究所

风险提示:

期货市场是一个风险无时不在的市场。您在进行交易时存在赢利的可能，也存在亏损的风险。请您务必对此有清醒的认识，认真考虑是否进行证券，期货交易。市场有风险，投资需谨慎。

免责条款:

此报告旨在发给平安期货有限公司（以下简称“平安期货”）的特定客户及其他专业人士。未经平安期货事先书面明文批准，不得更改或以任何方式传送、复印或派发此报告的材料、内容及其复印本予任何其它人。

平安期货可发出其它与本报告所载资料不一致及有不同结论的报告。本报告及该等报告反映编写分析员的不同设想、见解及分析方法。报告所载资料、意见及推测仅反映分析员于发出此报告日期当日的判断，可随时更改。此报告所指的期货、期权和证券价格、价值及收入可跌可升。为免生疑问，此报告所载观点并不代表平安期货有限公司的立场。

平安期货有限公司版权所有。保留一切权利。

中国平安 PINGAN

平安期货有限公司

地址：深圳市福田区中心区福华三路88号时代财富大厦26楼

客服：400 8888 933

电话：0755-8378 8578

传真：0755-8378 5241

邮编：518031

网址：<http://futures.pingan.com>