

2012年03月19日 星期一

交易兵法

楼市回暖

摘要

一、【料敌】

国家统计局昨日公布数据显示，2月份，在70个大中城市中，新建商品住宅价格环比下降的城市有45个，持平的城市有21个，上涨的城市有4个。环比价格上涨的城市中，涨幅均未超过0.1%。

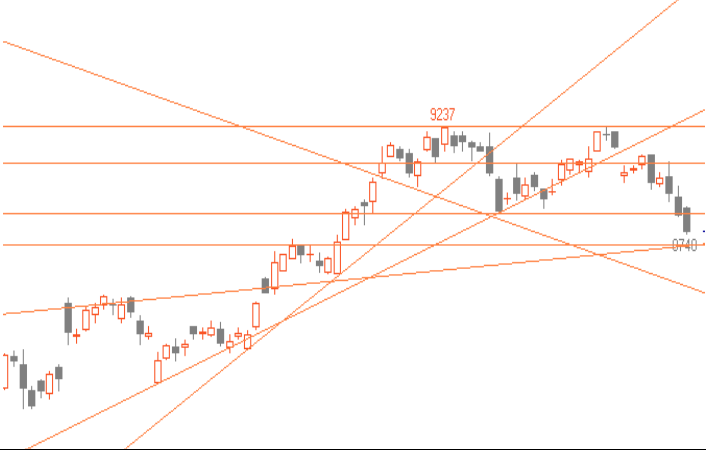
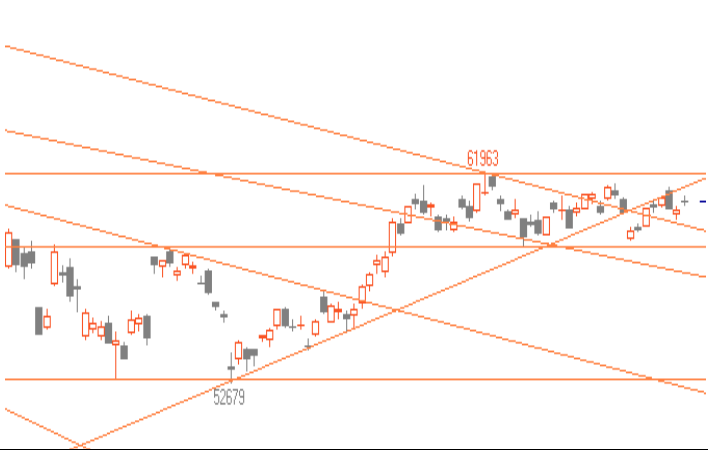
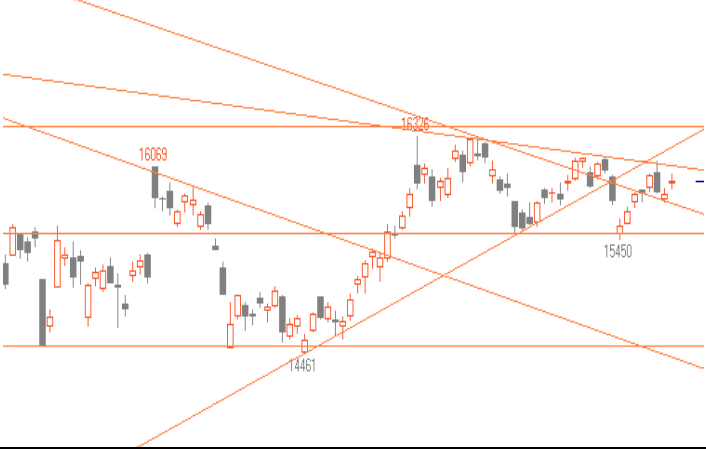
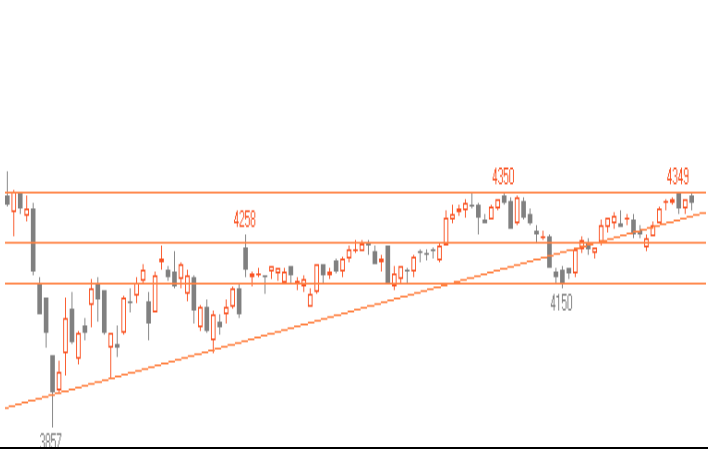
<http://futures.pingan.com>
研究所/产业发展事业部

! :杨强
☎: 86-755-83788274
* : yangqiang612@pingan.com.cn

! :李斌
☎: 86-755-82563929
* : libin719@pingan.com.cn

二、【应变】

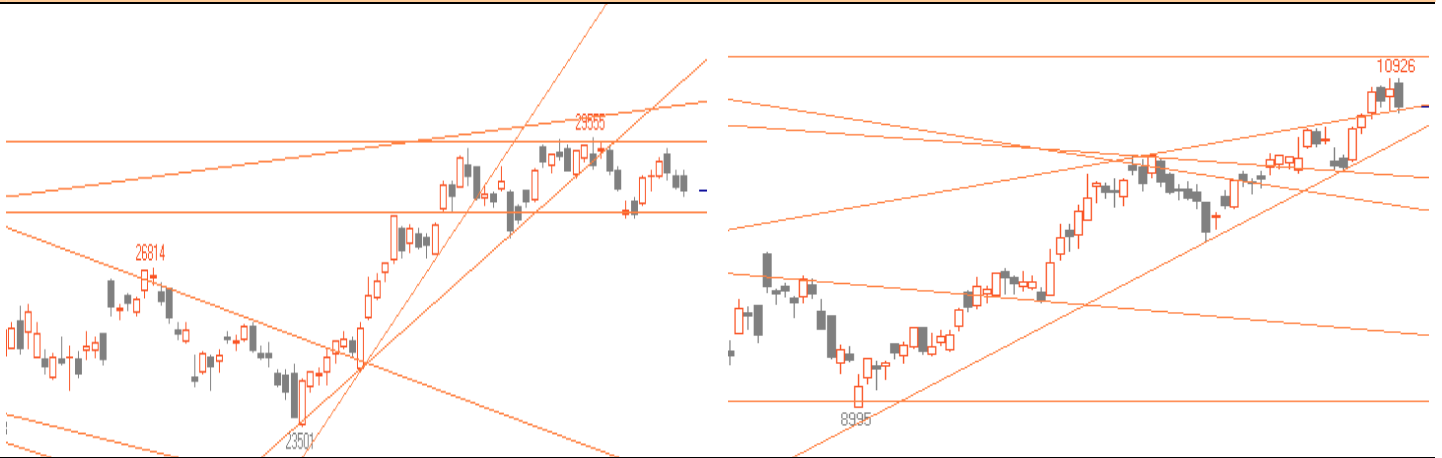
表 1: 走势分析表 (观点分趋势型上涨、震荡型上涨、趋势型下跌、震荡型下跌、盘整等 5 种类型)

PTA 指数			沪铜指数		
					
观点预判	技术分析	多空防守区	观点预判	技术分析	多空防守区
(1-3 天内) 震荡型下跌	PTA 指数周 RSI 空头格局, MACD 多头格局, 日 RSI、MACD 空头格局; 动能: 5 日持仓均值上行。 涨跌因素: 1、产能扩张; 2、库存; 3、英美释放石油库存;	空头防守 9060-9100 多头防守 8700 操作策略 沿压力位操作	(1-3 天内) 盘整	沪铜指数周 MACD、RSI 多头格局, 日 RSI 多头格局, MACD 空头格局; 动能: 5 日持仓均值下行。 涨跌因素: 1、欧洲债务危机进展; 2、QE3 预期; 3、库存;	空头防守 61350-61960 多头防守 58700-59500 操作策略 沿压力及支撑位区间操作
沪锌指数			螺纹钢指数		
					
观点预判	技术分析	多空防守区	观点预判	技术分析	多空防守区
(1-3 天内) 盘整	沪锌指数周 MACD、RSI 多头格局, 日 RSI 多头格局、MACD 空头格局; 动能: 5 日持仓均值下行 涨跌因素: 1、欧债危机进展; 2、房地产政策; 3、行业开工	空头防守 16050-16300 多头防守 15500-15700 操作策略 沿压力及支撑	(1-3 天内) 盘整	螺纹钢指数周 MACD、RSI 多头格局, 日 RSI、MACD 多头格局; 动能: 5 日持仓均值下行。 涨跌因素: 1、原料价格; 2、房地产政策; 3、现货报价;	空头防守 4350 多头防守 4300

率； 位区间操作

橡胶指数

塑料指数



观点预判	技术分析	多空防守区	观点预判	技术分析	多空防守区
(1-3 天内) 盘整	沪胶指数周 MACD、RSI 多头格局，日 RSI、MAC 空头格局； 动能：5 日持仓均值上行。 涨跌因素：1、欧洲债务危机； 2、供需状况；	空头防守 29500 操作策略 多头防守 27800 沿压力及支撑 位区间操作	(1-3 天内) 震荡型上涨	塑料指数周 MACD、RSI 多头格局，日 RSI 空头格局、MACD 多头格局； 动能：5 日持仓均值上行。 涨跌因素：1、石化行业减产； 2、石化报价；3、英美释放石油库存；	空头防守 11000 多头防守 10700 沿支撑位操作

风险提示:

期货市场是一个风险无时不在的市场。您在进行交易时存在赢利的可能,也存在亏损的风险。请您务必对此有清醒的认识,认真考虑是否进行证券,期货交易。市场有风险,投资需谨慎。

免责条款:

此报告旨在发给平安期货有限公司(以下简称“平安期货”)的特定客户及其他专业人士。未经平安期货事先书面明文批准,不得更改或以任何方式传送、复印或派发此报告的材料、内容及其复印本予任何其它人。

平安期货可发出其它与本报告所载资料不一致及有不同结论的报告。本报告及该等报告反映编写分析员的不同设想、见解及分析方法。报告所载资料、意见及推测仅反映分析员于发出此报告日期当日的判断,可随时更改。此报告所指的期货、期权和证券价格、价值及收入可跌可升。为免生疑问,此报告所载观点并不代表平安期货有限公司的立场。

平安期货有限公司版权所有。保留一切权利。

中国平安 PINGAN

平安期货有限公司

地址:深圳市福田区中心区福华三路88号时代财富大厦26楼

客服: 400 8888 933

电话: 0755-8378 6973

传真: 0755-8378 5241

邮编: 518031

网址: <http://futures.pingan.com>