

2012年03月16日 星期五

## 交易兵法

# FDI 下降

### 摘要

#### 一、【料敌】

周四美元有所,投资者选择获利了结,短期美债收益率转为下滑,也降低美元吸引力。美国经济数据整体好于预期,为美国经济复苏提供更多证据,乐观情绪令美元全线下滑,此外 IMF 同意向希腊提供280亿欧元贷款也提振了风险资产人气。

此外,商务部15日公布的数据显示,2月份,我国实际使用外资金额77.26亿美元,同比下降0.90%。1-2月,FDI累计177.23亿美元,同比下降0.56%。今年我国利用外资仍将面临较为严峻的国内外形势。

<http://futures.pingan.com>  
研究所/产业发展事业部

! :杨 强  
☎: 86-755-83788274  
\* : yangqiang612@pingan.com.cn

! :李 斌  
☎: 86-755-82563929  
\* : libin719@pingan.com.cn



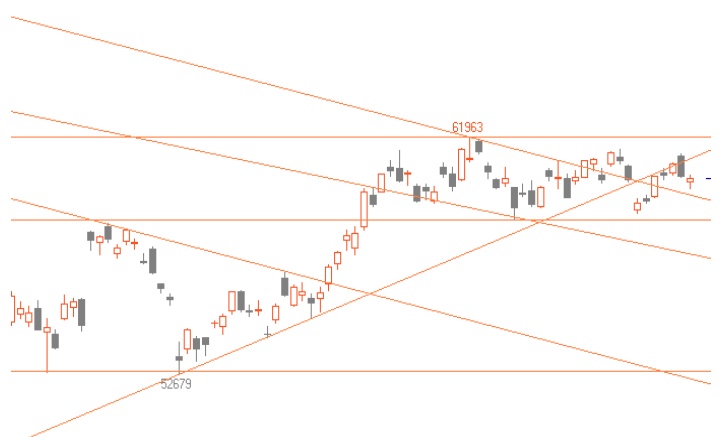
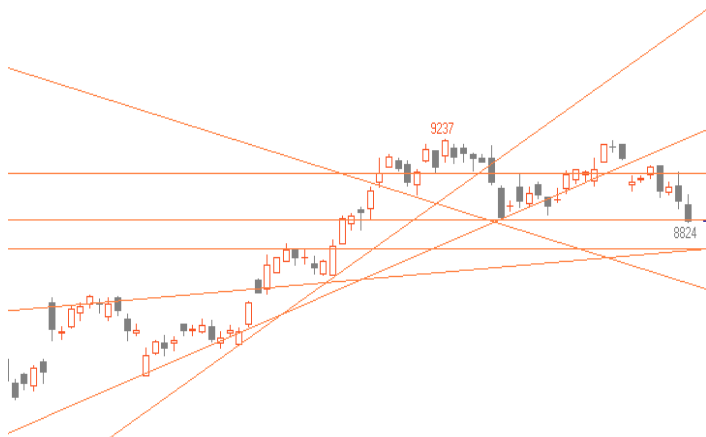
## 四、【应变】

表 2: 走势分析表 (观点分趋势型上涨、震荡型上涨、趋势型下跌、震荡型下跌、盘整等 5 种类型)

IF 指数			豆油指数		
<b>观点预判</b>	<b>技术分析</b>	<b>多空防守区</b>	<b>观点预判</b>	<b>技术分析</b>	<b>多空防守区</b>
(1-3 天内) 震荡型下跌	趋势: 日 MACD 空头趋势; RSI 处于偏空格局。 动能: 5 日持仓均值上行。 涨跌因素: 1、2、3 月信贷减少、外资流入下降、房价调控不放松	空头防守 2660 多头防守 2600 操作策略 逢高沽空	(1-3 天内) 盘整	日 MACD 处于多头格局; RSI 处于偏多格局。 动能: 5 日持仓均值上行。 涨跌因素: 阿根廷大豆出口运输延期、南美干旱天气	空头防守 9650 多头防守 9250 操作策略 观望
<b>观点预判</b>	<b>技术分析</b>	<b>多空防守区</b>	<b>观点预判</b>	<b>技术分析</b>	<b>多空防守区</b>
(1-3 天内) 震荡型下跌	趋势: 日 MACD 处于空头趋势; RSI 位于偏多格局。 动能: 5 日持仓均值下行。 涨跌因素: 糖市正处在榨糖高峰期与产销淡季	空头防守 6650 多头防守 6100-6200 操作策略 逢高沽空	(1-3 天内) 震荡型下跌	趋势: 日 MACD 处于空头趋势; RSI 位于偏空格局。 动能: 5 日持仓均值上行。 涨跌因素: 印度棉花出口政策、下游纱厂需求较低	空头防守 21400 多头防守 20500-21000 操作策略 逢高沽空

PTA 指数

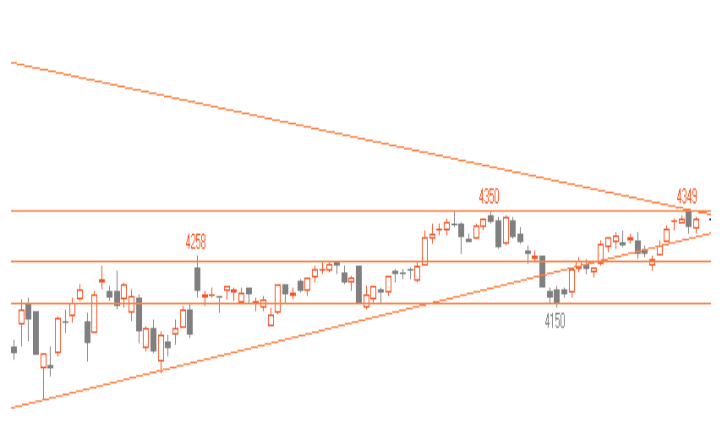
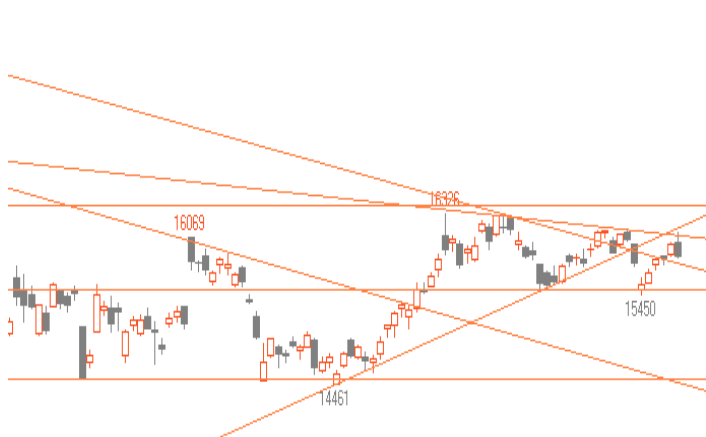
沪铜指数



观点预判	技术分析	多空防守区	观点预判	技术分析	多空防守区
(1-3 天内) 震荡型下跌	PTA 指数周 RSI 空头格局 MACD 多头格局, 日 RSI、MACD 空头格局; 动能: 5 日持仓均值下行。 涨跌因素: 1、产能扩张; 2、下游消费; 3、库存;	空头防守 9060-9100 多头防守 8700-8850 操作策略 沿压力及支撑位区间操作	(1-3 天内) 盘整	沪铜指数周 MACD、RSI 多头格局, 日 MACD、RSI 空头格局; 动能: 5 日持仓均值下行。 涨跌因素: 1、欧洲债务危机进展; 2、库存 3、房地产政策;	空头防守 60800-61960 多头防守 58700-59700 操作策略 沿压力及支撑位区间操作

沪锌指数

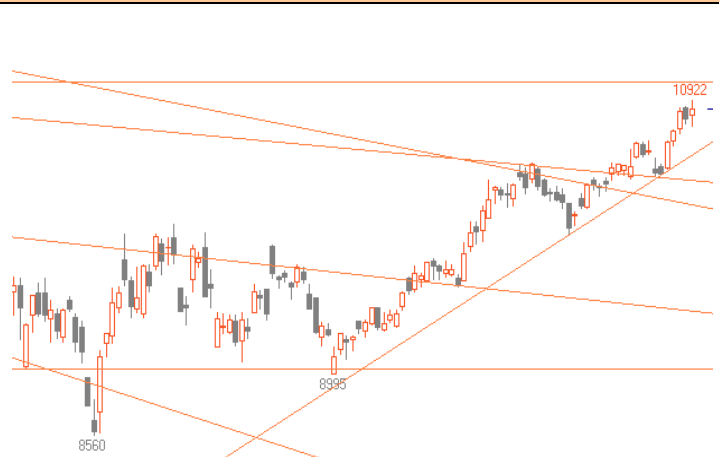
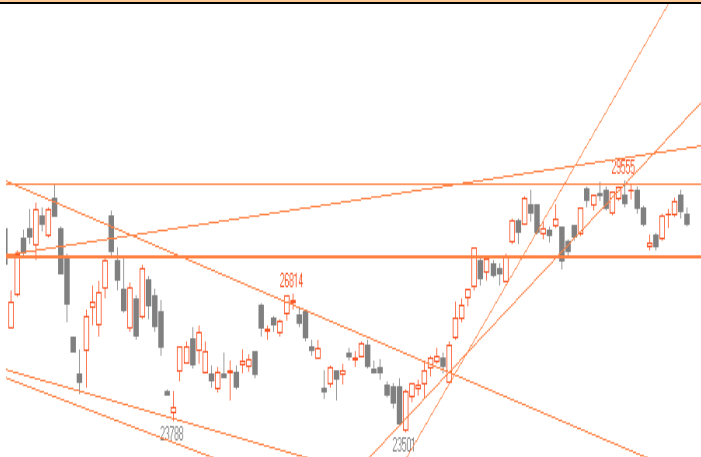
螺纹钢指数



观点预判	技术分析	多空防守区	观点预判	技术分析	多空防守区
(1-3 天内) 盘整	沪锌指数周 MACD、RSI 多头格局, 日 RSI、MACD 空头格局; 动能: 5 日持仓均值下行。 涨跌因素: 1、欧债危机进展; 2、房地产政策;	空头防守 16050 多头防守 15500-15700 操作策略 沿压力及支撑位区间操作	(1-3 天内) 盘整	螺纹钢指数周 MACD、RSI 多头格局, 日 RSI、MACD 多头格局; 动能: 5 日持仓均值上行。 涨跌因素: 1、原料价格; 2、房地产政策; 3、现货报价;	空头防守 4330-4350 多头防守 4240-4300

橡胶指数

塑料指数



观点预判	技术分析	多空防守区	观点预判	技术分析	多空防守区
(1-3 天内) 盘整	沪胶指数周 MACD、RSI 多头格局，日 RSI、MAC 空头格局； 动能：5 日持仓均值上行。 涨跌因素：1、欧洲债务危机； 2、供应； 3、汽车消费； 4、合成胶价格；	空头防守 29500 操作策略 多头防守 27800 沿压力及支撑 位区间操作	(1-3 天内) 震荡型上涨	塑料指数周 MACD、RSI 多头格局，日 RSI、MACD 多头格局； 动能：5 日持仓均值上行。 涨跌因素：1、石化行业减产； 2、石化报价； 3、下游需求；	空头防守 11000 多头防守 10700 沿压力及支撑 位区间操作

#### **风险提示:**

期货市场是一个风险无时不在的市场。您在进行交易时存在赢利的可能，也存在亏损的风险。请您务必对此有清醒的认识，认真考虑是否进行证券，期货交易。市场有风险，投资需谨慎。

#### **免责条款:**

此报告旨在发给平安期货有限公司（以下简称“平安期货”）的特定客户及其他专业人士。未经平安期货事先书面明文批准，不得更改或以任何方式传送、复印或派发此报告的材料、内容及其复印本予任何其它人。

平安期货可发出其它与本报告所载资料不一致及有不同结论的报告。本报告及该等报告反映编写分析员的不同设想、见解及分析方法。报告所载资料、意见及推测仅反映分析员于发出此报告日期当日的判断，可随时更改。此报告所指的期货、期权和证券价格、价值及收入可跌可升。为免生疑问，此报告所载观点并不代表平安期货有限公司的立场。

平安期货有限公司版权所有。保留一切权利。

**中国平安 PINGAN**

**平安期货有限公司**

地址：深圳市福田区中心区福华三路88号时代财富大厦26楼

客服：400 8888 933

电话：0755-8378 6973

传真：0755-8378 5241

邮编：518031

网址：<http://futures.pingan.com>