

2012年03月09日 星期五

## 交易兵法

# 2月CPI

### 摘要

#### 一、【料敌】

希腊债务置换率或已超过95%，市场正等待希腊官方于3月9日北京时间14:00正式公布结果。一名希腊政府高级官员表示，希腊私人部门债务互换(PSI)参与率在距离截止期限的最后一个小时内升至95%，而且继续不断有债权人表示接受该计划。这次有史以来规模最大的主权债务重组行动，旨在以新债券交换私人债权人当前所持的债券，希腊债券持有者将接受约74%的债券投资损失，将为希腊削减逾1,000亿欧元的债务，同时还需接受利率调低和到期日延长等条件，该计划对希腊获得第二项国际援助计划来说是至关重要的组成部分。

重要数据方面，中国2月份CPI今日9:30发布。路透社综合20余家机构预测结果显示，2月CPI预计在3.4%左右。

此外，北京时间21:30美国将公布2月非农就业人口，市场预期达21.0万人，而且美国变相QE预期也逐渐吸引市场眼球。

<http://futures.pingan.com>  
研究所/产业发展事业部

! :杨强

☎ : 86-755-83788274

\* : yangqiang612@pingan.com.cn

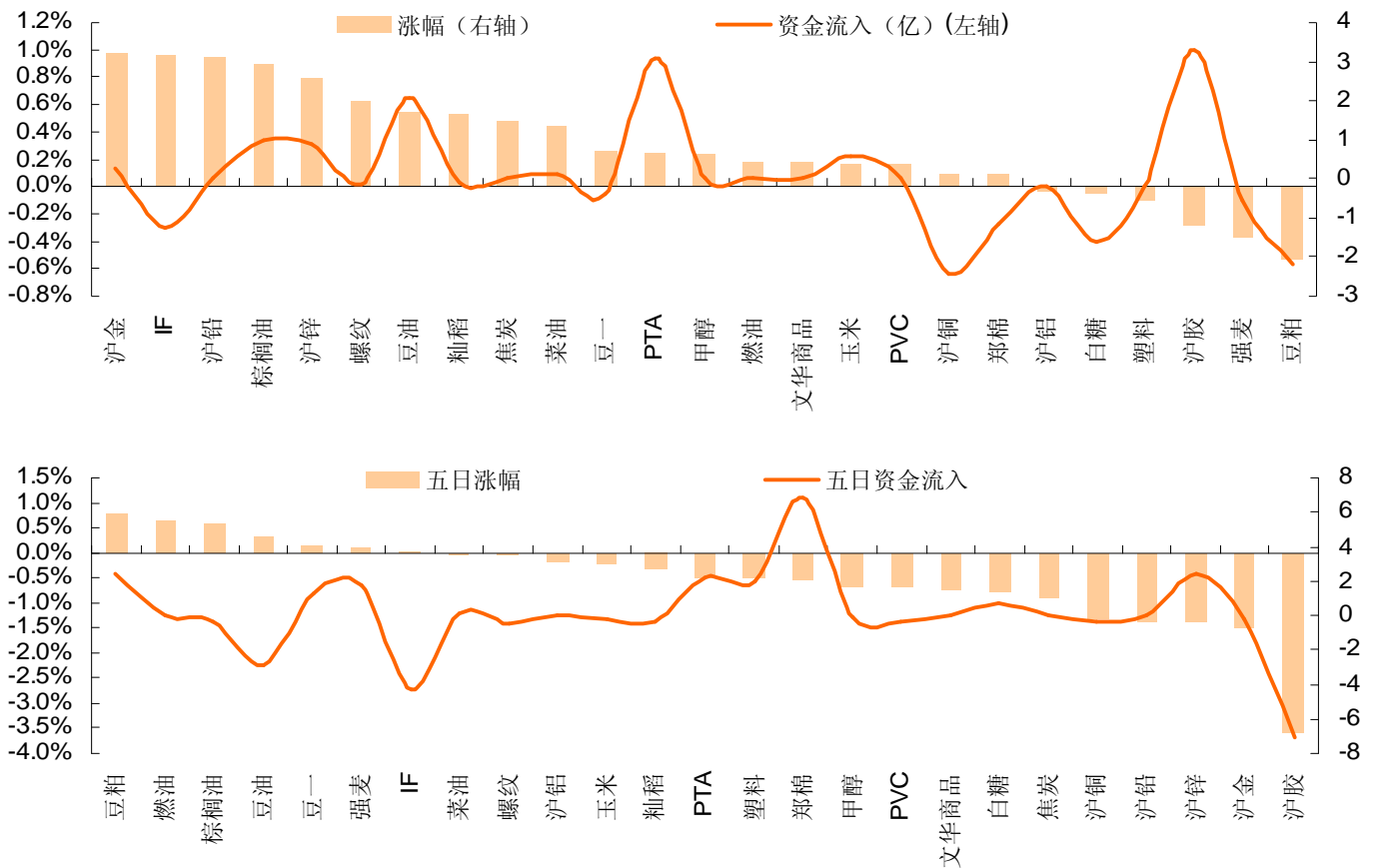
! :李斌

☎ : 86-755-82563929

\* : libin719@pingan.com.cn

## 二、【治兵】

图 1:期货市场各品种资金流向和涨跌幅度（单日/五日）



资料来源:文华财经、平安期货研究所

## 三、【论将】

表 1:多空交易机会表

今日-日内趋势型上 涨品种（预判）	趋势型日内多头 操作策略	今日-日内趋势型 下跌品种（预判）	趋势型日内空头 操作策略	中线-多头品种	中线-空头品种
—	—	—	—	—	—
今日-日内震荡型上 涨品种（预判）	震荡型日内多头 操作策略	今日-日内震荡型 下跌品种（预判）	震荡型日内空头 操作策略	—	—
—	—	无	无	—	—

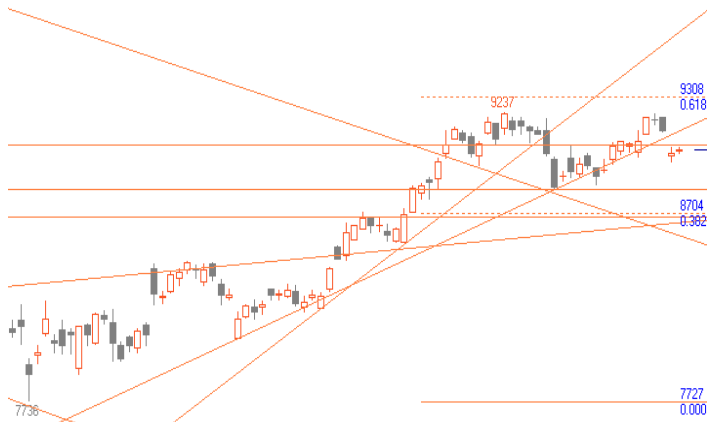
注：周、日K同趋势时，提示中线多空品种与日内趋势型多空机会；周、日不同趋势时，提示日内震荡型多空机会

## 四、【应变】

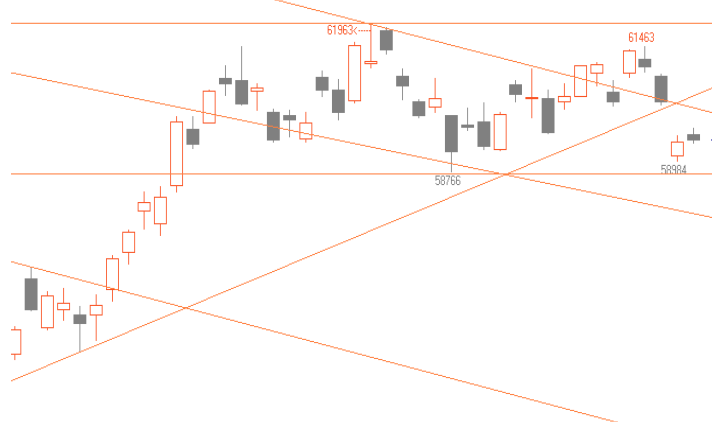
表 2: 走势分析表 (观点分趋势型上涨、震荡型上涨、趋势型下跌、震荡型下跌、盘整等 5 种类型)

IF 指数			豆油指数		
观点预判	技术分析	多空防守区	观点预判	技术分析	多空防守区
(1-3 天内) 震荡型下跌	趋势: 日 MACD 空头趋势; RSI 处于中性格局。 动能: 5 日持仓均值下行。 涨跌因素: GDP 预期下调、2 月信贷减少、希腊度过难关	空头防守 2660-2680 多头防守 2560 操作策略 逢高沽空	(1-3 天内) 震荡型下跌	日 MACD 处于空头趋势; RSI 处于中性格局。 动能: 5 日持仓均值下行。 涨跌因素: 希腊度过难关	空头防守 9400 多头防守 9200 操作策略 逢高沽空
郑糖指数			郑棉指数		
观点预判	技术分析	多空防守区	观点预判	技术分析	多空防守区
(1-3 天内) 震荡型下跌	趋势: 日 MACD 处于空头趋势; RSI 位于偏弱格局。 动能: 5 日持仓均值上行。 涨跌因素: 竞价收储 23 日继续进行、糖市正处在榨糖高峰期与产销淡季	空头防守 6600 多头防守 6100-6200 操作策略 逢高抛空	(1-3 天内) 震荡型下跌	趋势: 日 MACD 处于空头趋势; RSI 位于偏弱格局。 动能: 5 日持仓均值上行。 涨跌因素: 印度棉花出口政策、棉花临时收储价每吨提高 600 元、下游纱厂需求较低	空头防守 21600 多头防守 20500-21000 操作策略 逢高抛空

PTA 指数

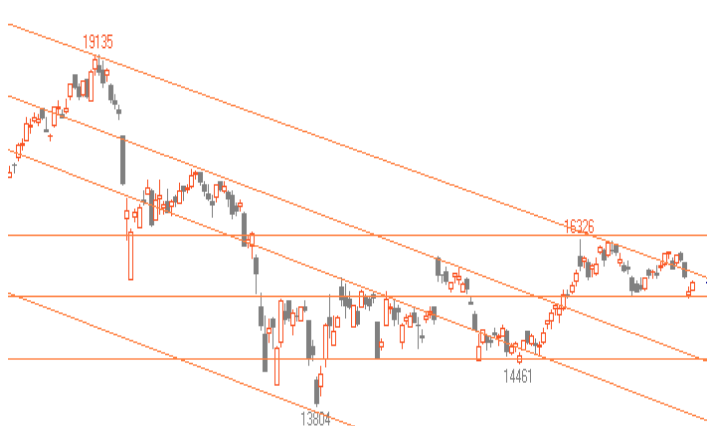


沪铜指数

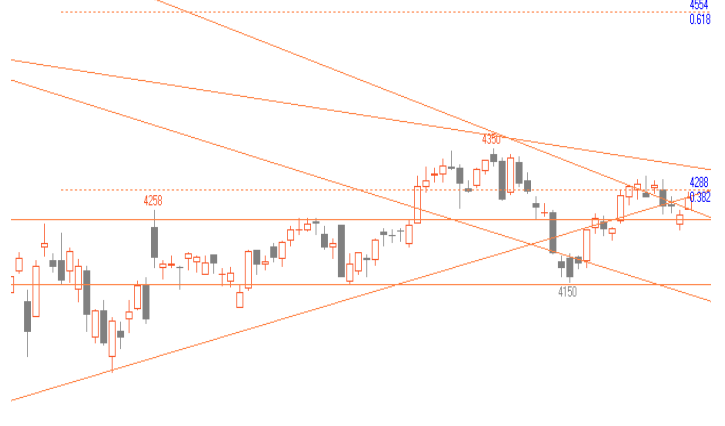


观点预判	技术分析	多空防守区	观点预判	技术分析	多空防守区
(1-3 天内) 盘整	塑料指数周 MACD、RSI 多头格局，日 RSI、MACD 多头格局； 动能：5 日持仓均值下行。 涨跌因素：1、成本；2、库存；	空头防守 9060-9100 多头防守 8850 操作策略 沿压力及支撑 位区间操作	(1-3 天内) 震荡型下跌	沪铜指数周 MACD、RSI 多头格局，日 MACD、RSI 空头格局； 动能：5 日持仓均值下行。 涨跌因素：1、欧洲债务危机进展；2、GDP 增速下调；3、库存；	空头防守 60000 多头防守 58700 操作策略 沿压力及支撑 位区间操作

沪锌指数



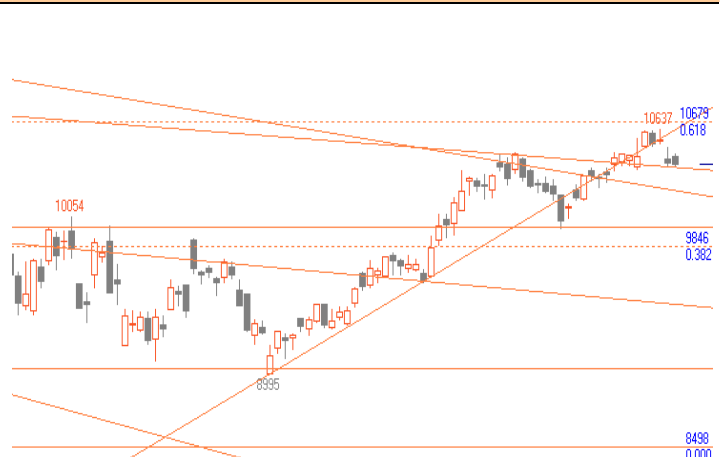
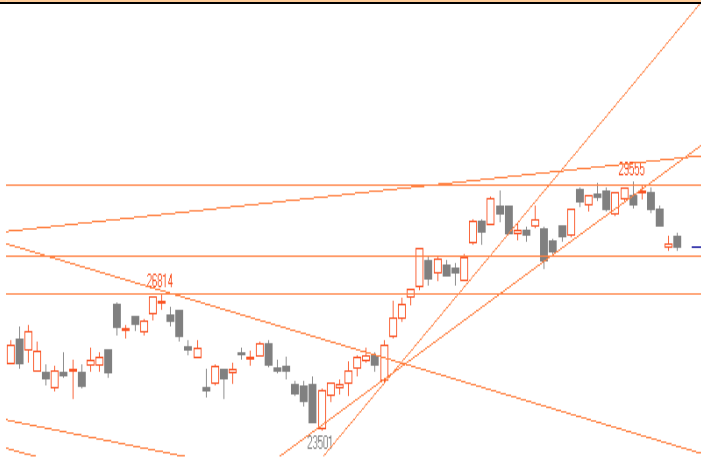
螺纹钢指数



观点预判	技术分析	多空防守区	观点预判	技术分析	多空防守区
(1-3 天内) 震荡型下跌	沪锌指数周 MACD、RSI 多头格局，日 RSI、MACD 空头格局； 动能：5 日持仓均值下行。 涨跌因素：1、欧债危机进展；2、加工费；3、房地产情况；	空头防守 15750 多头防守 15500 操作策略 沿压力及支撑 位区间操作	(1-3 天内) 盘整	螺纹钢指数周 MACD、RSI 多头格局，日 RSI、MACD 多头格局； 动能：5 日持仓均值下行。 涨跌因素：1、去库存；2、成本；3、现货报价；	空头防守 4320 多头防守 4260

橡胶指数

塑料指数



观点预判	技术分析	多空防守区	观点预判	技术分析	多空防守区
(1-3 天内) 盘整	沪胶指数周 MACD、RSI 多头格局，日 RSI、MAC 空头格局； 动能：5 日持仓均值下行。 涨跌因素：1、欧洲债务危机； 2、原料价格；3、供应；4、 汽车消费；	空头防守 29500 操作策略 多头防守 27800 沿压力及支撑 位区间操作	(1-3 天内) 盘整	塑料指数周 MACD、RSI 多头格局，日 RSI、MACD 空头格局； 动能：5 日持仓均值上行。 涨跌因素：1、石化行业亏损； 2、地缘政治；3、农膜消费；	空头防守 10600 多头防守 10370 沿压力及支撑 位区间操作

#### **风险提示:**

期货市场是一个风险无时不在的市场。您在进行交易时存在赢利的可能，也存在亏损的风险。请您务必对此有清醒的认识，认真考虑是否进行证券，期货交易。市场有风险，投资需谨慎。

#### **免责条款:**

此报告旨在发给平安期货有限公司（以下简称“平安期货”）的特定客户及其他专业人士。未经平安期货事先书面明文批准，不得更改或以任何方式传送、复印或派发此报告的材料、内容及其复印本予任何其它人。

平安期货可发出其它与本报告所载资料不一致及有不同结论的报告。本报告及该等报告反映编写分析员的不同设想、见解及分析方法。报告所载资料、意见及推测仅反映分析员于发出此报告日期当日的判断，可随时更改。此报告所指的期货、期权和证券价格、价值及收入可跌可升。为免生疑问，此报告所载观点并不代表平安期货有限公司的立场。

平安期货有限公司版权所有。保留一切权利。

**中国平安 PINGAN**

**平安期货有限公司**

地址：深圳市福田区中心区福华三路88号时代财富大厦26楼

客服：400 8888 933

电话：0755-8378 6973

传真：0755-8378 5241

邮编：518031

网址：<http://futures.pingan.com>