

2012年03月05日 星期一

交易兵法

希腊三连降

摘要

一、【料敌】

穆迪上周五将希腊主权债务评级下调至在未发生违约的情况下所能获得的最低评级水平，由 Ca 下调至 C，并称不会给予新评级前景，因为希腊政府发生债务违约的可能性很大。此前希腊达成一项债务重组协议，对私营领域债权人所持债券进行大幅度减值。这也是希腊近期第三次遭国际评级机构降级。此前，惠誉2月22日将希腊的长期本外币发行人违约评级(IDR)由 CCC 下调至 C，标普2月28日将希腊“CC”长期主权信用评级和“C”的短期主权信用评级下调至“选择性违约”(SD)。值得注意的是，三大评级机构都将“枪口”对准希腊债券置换计划。

<http://futures.pingan.com>
研究所/产业发展事业部

! :杨 强
☎ : 86-755-83788274
* : yangqiang612@pingan.com.cn

! :李 斌
☎ : 86-755-82563929
* : libin719@pingan.com.cn

四、【应变】

表 2: 走势分析表 (观点分趋势型上涨、震荡型上涨、趋势型下跌、震荡型下跌、盘整等 5 种类型)

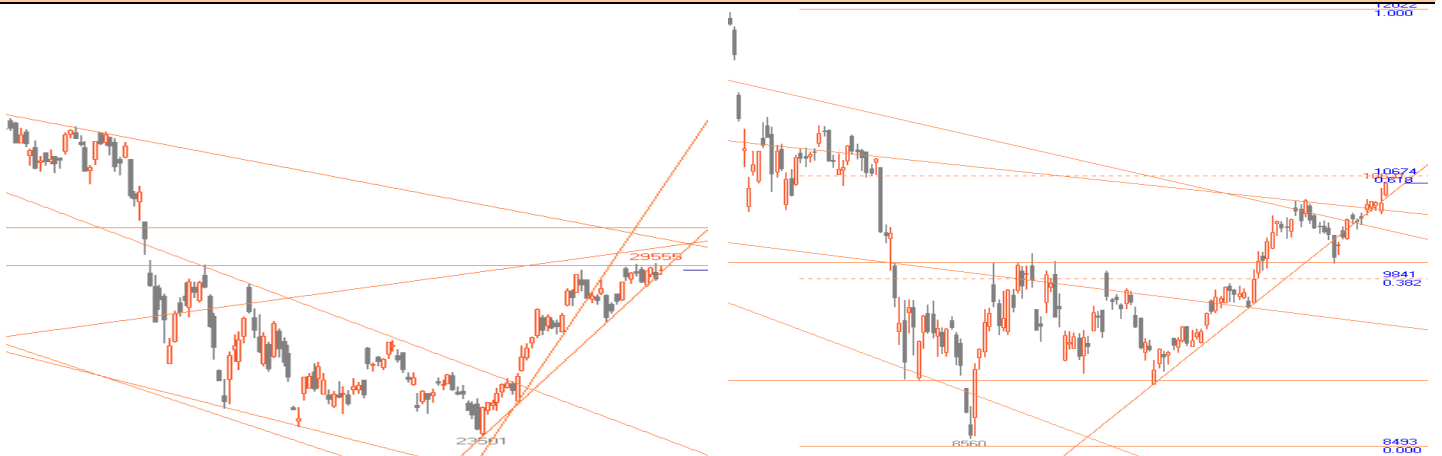
PTA 指数			沪铜指数		
观点预判	技术分析	多空防守区	观点预判	技术分析	多空防守区
(1-3 天内) 震荡型上涨	塑料指数周 MACD、RSI 多头格局，日 RSI 多头格局，MACD 空头格局，日 RSI1 临近超涨； 动能：5 日持仓均值下行。 涨跌因素：1、成本；2、下游成交；	空头防守 9300 多头防守 9060 操作策略 沿压力、支撑位顺势操作	(1-3 天内) 盘整	沪铜指数周 MACD、RSI 多头格局，日 RSI 多头格局，MACD 空头格局； 动能：5 日持仓均值上行。 涨跌因素：1、欧洲债务危机进展；2、库存；3、下游消费；	空头防守 61960 多头防守 60300 操作策略 沿压力及支撑位区间操作
沪锌指数			螺纹钢指数		
观点预判	技术分析	多空防守区	观点预判	技术分析	多空防守区
(1-3 天内) 盘整	沪锌指数周 MACD、RSI 多头格局，日 RSI 多头格局； 动能：5 日持仓均值下行。 涨跌因素：1、冶炼厂报价；2、下游成交；	空头防守 16300 多头防守 15900 操作策略 沿压力及支撑	(1-3 天内) 盘整	螺纹钢指数周 MACD、RSI 多头格局，日 RSI、MACD 多头格局； 动能：5 日持仓均值下行。 涨跌因素：1、去库存；2、国内货币政策；	空头防守 4330 多头防守 4250-4270 操作策略： 沿压力及支撑

位区间操作

位区间操作

橡胶指数

塑料指数



观点预判	技术分析	多空防守区	观点预判	技术分析	多空防守区
(1-3 天内) 震荡型上涨	沪胶指数周 MACD、RSI 多头格局，日 RSI、MAC 空头格局； 动能：5 日持仓均值下行。 涨跌因素：1、欧洲债务危机； 2、合成胶价格；3、供应；4、 汽车消费；	空头防守 29500-30100 操作策略 多头防守 29150 沿支撑线顺势 操作	(1-3 天内) 震荡型上涨	塑料指数周 MACD、RSI 多头格局，日 RSI、MACD 多头格局， 日 RSI1 临近超涨； 动能：5 日持仓均值上行。 涨跌因素：1、地缘政治； 2、 成本；3、农膜消费；	空头防守 10700 多头防守 10500 沿支撑线顺势 操作

风险提示:

期货市场是一个风险无时不在的市场。您在进行交易时存在赢利的可能,也存在亏损的风险。请您务必对此有清醒的认识,认真考虑是否进行证券,期货交易。市场有风险,投资需谨慎。

免责条款:

此报告旨在发给平安期货有限公司(以下简称“平安期货”)的特定客户及其他专业人士。未经平安期货事先书面明文批准,不得更改或以任何方式传送、复印或派发此报告的材料、内容及其复印本予任何其它人。

平安期货可发出其它与本报告所载资料不一致及有不同结论的报告。本报告及该等报告反映编写分析员的不同设想、见解及分析方法。报告所载资料、意见及推测仅反映分析员于发出此报告日期当日的判断,可随时更改。此报告所指的期货、期权和证券价格、价值及收入可跌可升。为免生疑问,此报告所载观点并不代表平安期货有限公司的立场。

平安期货有限公司版权所有。保留一切权利。

中国平安 PINGAN

平安期货有限公司

地址:深圳市福田区中心区福华三路88号时代财富大厦26楼

客服: 400 8888 933

电话: 0755-8378 6973

传真: 0755-8378 5241

邮编: 518031

网址: <http://futures.pingan.com>