

2012年03月01日 星期四

交易兵法

2月 PMI

摘要

一、【料敌】

欧洲央行 2 月 29 日第二轮三年期长期再融资操作(LTRO)吸引 800 家银行共计 5295.3081 亿欧元资金，超市场普遍预期。各大投行指出，在可能性的第三轮 LTRO 出炉前，焦点或重回经济担忧。但稍晚美联储主席伯南克发表证词，降低了美国实施 QE3 的预期，其没有扩充资产负债表的意愿极大地利好美元。

2 月 PMI 数据 10: 30 公布，普遍预期为 50.7，需重点关注。

<http://futures.pingan.com>
研究所/产业发展事业部

! :杨 强

☎ : 86-755-83788274

* : yangqiang612@pingan.com.cn

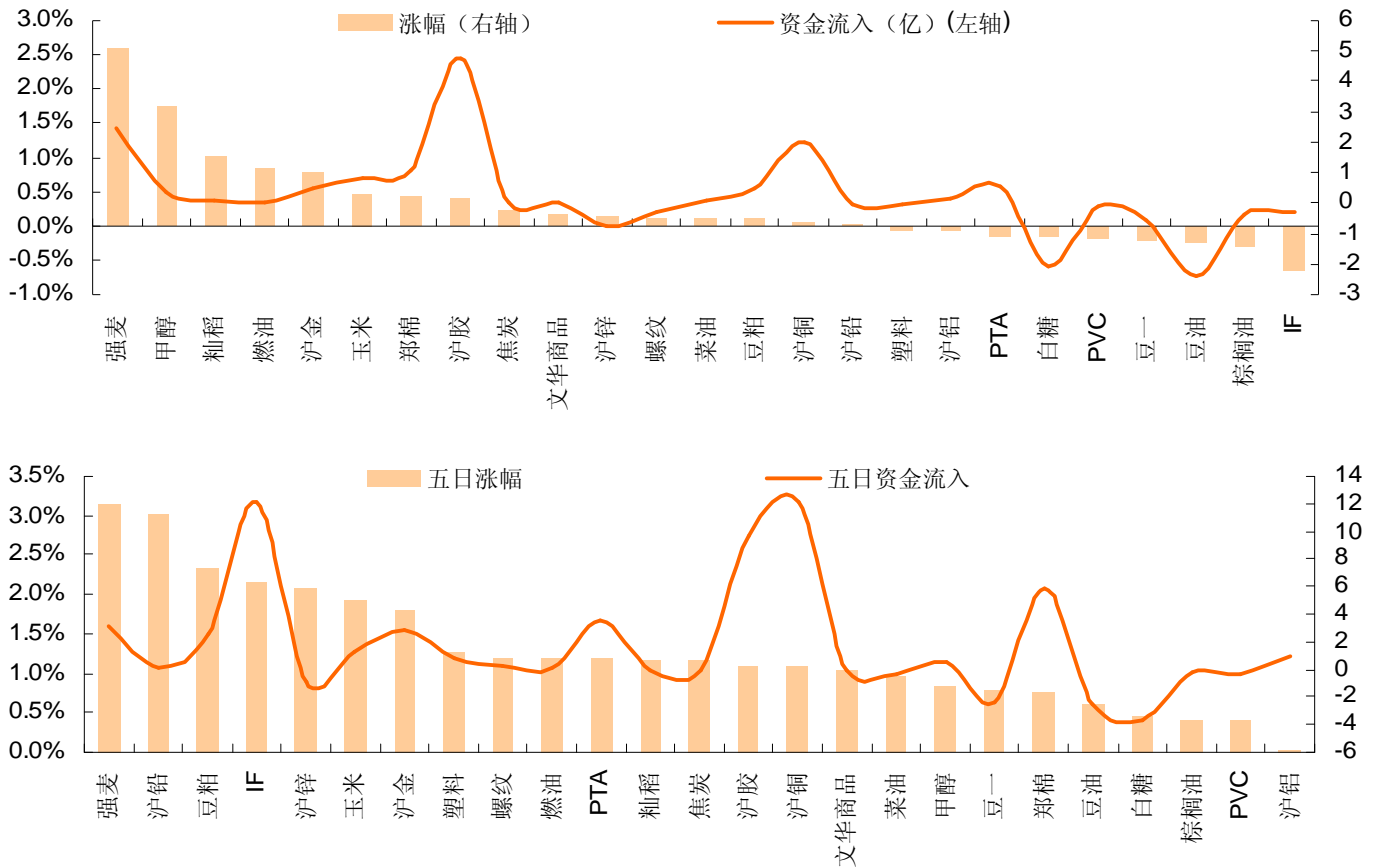
! :李 斌

☎ : 86-755-82563929

* : libin719@pingan.com.cn

二、【治兵】

图 1:期货市场各品种资金流向和涨跌幅度（单日/五日）



资料来源:文华财经、平安期货研究所

三、【论将】

表 1:多空交易机会表

今日-日内趋势型上 涨品种（预判）	趋势型日内多头 操作策略	今日-日内趋势型 下跌品种（预判）	趋势型日内空头 操作策略	中线-多头品种	中线-空头品种
—	—	—	—	—	—
今日-日内震荡型上 涨品种（预判）	震荡型日内多头 操作策略	今日-日内震荡型 下跌品种（预判）	震荡型日内空头 操作策略	—	—
—	—	—	—	—	—

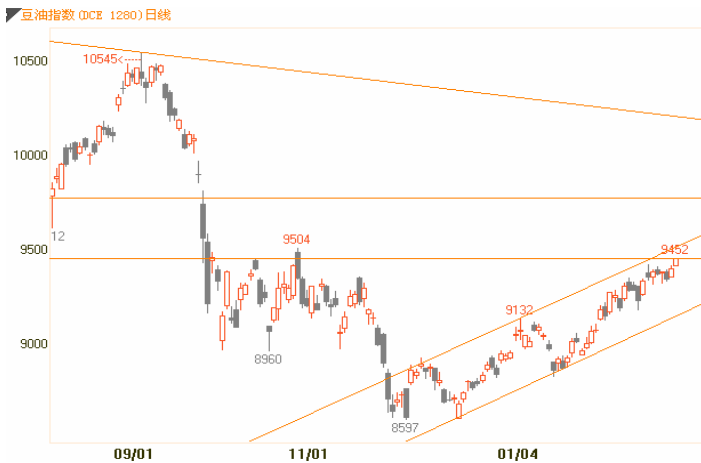
注：周、日K同趋势时，提示中线多空品种与日内趋势型多空机会；周、日不同趋势时，提示日内震荡型多空机会

四、【应变】

表 2: 走势分析表 (观点分趋势型上涨、震荡型上涨、趋势型下跌、震荡型下跌、盘整等 5 种类型)

IF 指数			沪铜指数		
观点预判	技术分析	多空防守区	观点预判	技术分析	多空防守区
(1-3 天内) 盘整	趋势: 日 MACD 处于多空临界; RSI 从超强回落到偏多格局。 动能: 5 日持仓均值上行。 涨跌因素: 2 月 PMI 数据	空头防守 2670-2680 多头防守 2600 操作策略 多单分批减持	(1-3 天内) 盘整	日 MACD 处于多空临界; RSI 处于偏多格局。 动能: 5 日持仓均值上行。 涨跌因素: 1、LTR0; 2、伯南克证词; 3、全球 2 月 PMI	空头防守 61000 多头防守 59400 操作策略 沿压力及支撑位区间操作
观点预判	技术分析	多空防守区	观点预判	技术分析	多空防守区
(1-3 天内) 盘整	日 MACD 多空临界, RSI 处于偏多格局; 动能: 5 日持仓均值上行。 涨跌因素: 1、LTR0; 2、伯南克证词; 3、全球 2 月 PMI	空头防守 29500-30100 操作策略 多头防守 28600 沿支撑操作	(1-3 天内) 盘整	日 MACD 多空临界, RSI 处于偏多格局; 动能: 5 日持仓均值下行。 涨跌因素: 1、LTR0; 2、伯南克证词; 3、全球 2 月 PMI	空头防守 16200-16300 多头防守 15500 操作策略 震荡操作

豆油指数



塑料指数



观点预判	技术分析	多空防守区	观点预判	技术分析	多空防守区
(1-3 天内) 盘整	趋势: 日 MACD 处于多空临界, RSI 处于偏多格局。 动能: 5 日持仓均值下行。 涨跌因素: 中美签订协议后, 激励美国农户播种更多大豆。	空头防守 9400-9500 多头防守 8900-9000 操作策略 多单分批减持	(1-3 天内) 盘整	日 MACD 多空临界, RSI 处于偏多格局; 动能: 5 日持仓均值上行。 涨跌因素: 1、LTR0; 2、伯南克证词; 3、全球 2 月 PMI	空头防守 10500 多头防守 10000 操作策略 多单分批减持

郑糖指数



郑棉指数



观点预判	技术分析	多空防守区	观点预判	技术分析	多空防守区
(1-3 天内) 震荡型下跌	趋势: 日 MACD 处于空头状态; RSI 位于偏多格局。 动能: 5 日持仓均值下行。 涨跌因素: 竞价收储 23 日继续进行、糖市正处在榨糖高峰期与产销淡季	空头防守 6700 多头防守 6100-6200 操作策略 逢高抛空	(1-3 天内) 震荡型下跌	趋势: 日 MACD 处于空头状态; RSI 位于偏多格局。 动能: 5 日持仓均值上行。 涨跌因素: 下游纱厂需求较低	空头防守 22100 多头防守 20500-21000 操作策略 逢高抛空

风险提示:

期货市场是一个风险无时不在的市场。您在进行交易时存在赢利的可能，也存在亏损的风险。请您务必对此有清醒的认识，认真考虑是否进行证券，期货交易。市场有风险，投资需谨慎。

免责条款:

此报告旨在发给平安期货有限公司（以下简称“平安期货”）的特定客户及其他专业人士。未经平安期货事先书面明文批准，不得更改或以任何方式传送、复印或派发此报告的材料、内容及其复印本予任何其它人。

平安期货可发出其它与本报告所载资料不一致及有不同结论的报告。本报告及该等报告反映编写分析员的不同设想、见解及分析方法。报告所载资料、意见及推测仅反映分析员于发出此报告日期当日的判断，可随时更改。此报告所指的期货、期权和证券价格、价值及收入可跌可升。为免生疑问，此报告所载观点并不代表平安期货有限公司的立场。

平安期货有限公司版权所有。保留一切权利。

中国平安 PINGAN

平安期货有限公司

地址：深圳市福田区中心区福华三路88号时代财富大厦26楼

客服：400 8888 933

电话：0755-8378 6973

传真：0755-8378 5241

邮编：518031

网址：<http://futures.pingan.com>