

2012年02月24日 星期五

交易兵法

G20

一、【料敌】

G20 财长和央行官员将在 2 月 25-26 日于墨西哥举行会议，讨论在欧洲危机加剧的情况下 IMF 是否需要扩大资金规模。欧洲央行下周将公布新一轮三年期再融资操作，市场议论纷纷。2 月 23 日欧元/美元上涨突破前期压力位 100 日均线并创 11 周新高，因欧元区经济转好，风险偏好情绪高企。

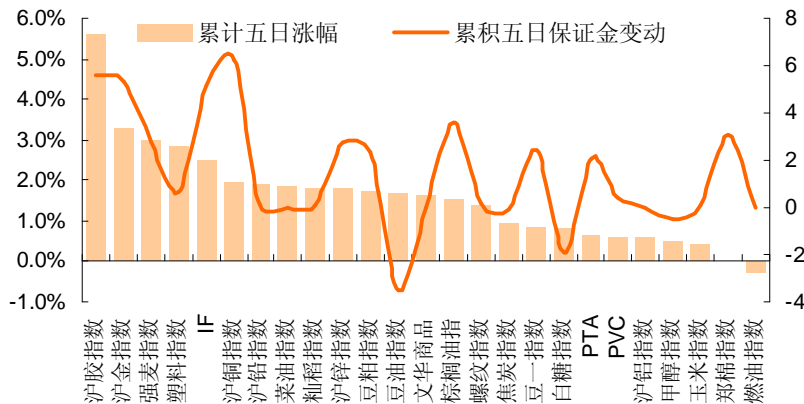
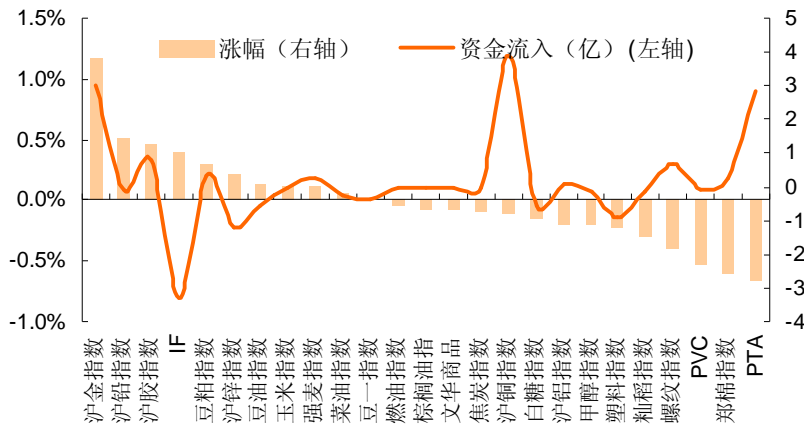
<http://futures.pingan.com>
研究所 产业发展事业部

! : 杨 强
☎ : 86-755-83788274
* : yangqiang612@pingan.com.cn

! : 李 斌
☎ : 86-755-82563929
* : libin719@pingan.com.cn

二、【治兵】

图:期货市场各品种资金流向和涨跌幅度(单日/五日)



资料来源: 文华财经、平安期货研究所

三、【论将】

表 1: 多空交易机会表

今日-日内趋势型上涨品种（预判）	趋势型日内多头操作策略	今日-日内趋势型下跌品种（预判）	趋势型日内空头操作策略	中线-多头品种	中线-空头品种
——	——	——	——	——	——
今日-日内震荡型上涨品种（预判）	震荡型日内多头操作策略	今日-日内震荡型下跌品种（预判）	震荡型日内空头操作策略	——	——
——	——	——	——	——	——

注：周、日 K 同趋势时，提示中线多空品种与日内趋势型多空机会；周、日不同趋势时，提示日内震荡型多空机会

四、【应变】

表 2: 走势分析表（观点分趋势型上涨、震荡型上涨、趋势型下跌、震荡型下跌、盘整等 5 种类型）

IF 指数			沪铜指数		
观点预判	技术分析	多空防守区	观点预判	技术分析	多空防守区
(1-3 天内) 盘整	趋势：日 MACD 处于多头状态，子级别 MACD 背离；RSI 处于偏强格局。 动能：5 日持仓均值下行。 涨跌因素：银行间拆借利率仍居高不下，资金仍紧。	空头防守 2600-2640 多头防守 2500 操作策略 多单分批离场	(1-3 天内) 盘整	沪铜指数周 MACD、RSI 多头格局，日 MACD、RSI 空头格局； 动能：5 日持仓均值上行。 涨跌因素：1、欧洲债务危机进展；2、库存；3、下游消费；	空头防守 62000 多头防守 58700 操作策略 沿压力及支撑位区间操作

沪锌指数

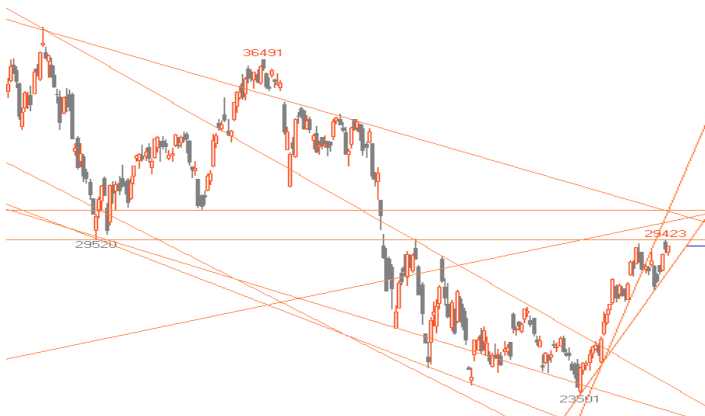


螺纹指数

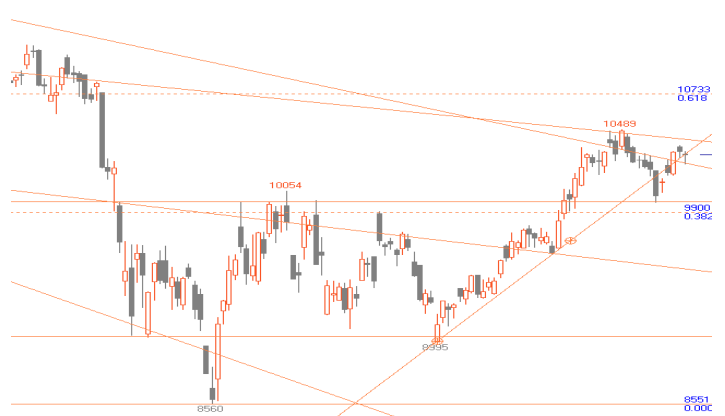


观点预判	技术分析	多空防守区	观点预判	技术分析	多空防守区
(1-3 天内) 盘整	沪锌指数周 MACD、RSI 多头格局，日 MACD、RSI 空头格局； 动能：5 日持仓均值上行。 涨跌因素：1、冶炼厂报价；2、下游成交；	空头防守 16400 多头防守 15600 操作策略 沿压力及支撑 位区间操作	(1-3 天内) 盘整	螺纹指数周 MACD、RSI 多头格局，日 MACD 空头格局，日 RSI 多头格局； 动能：5 日持仓均值下行。 涨跌因素：1、库存；2、下游消费；3、国内货币政策；	空头防守 4300 多头防守 4170 操作策略： 沿压力及支撑 位区间操作

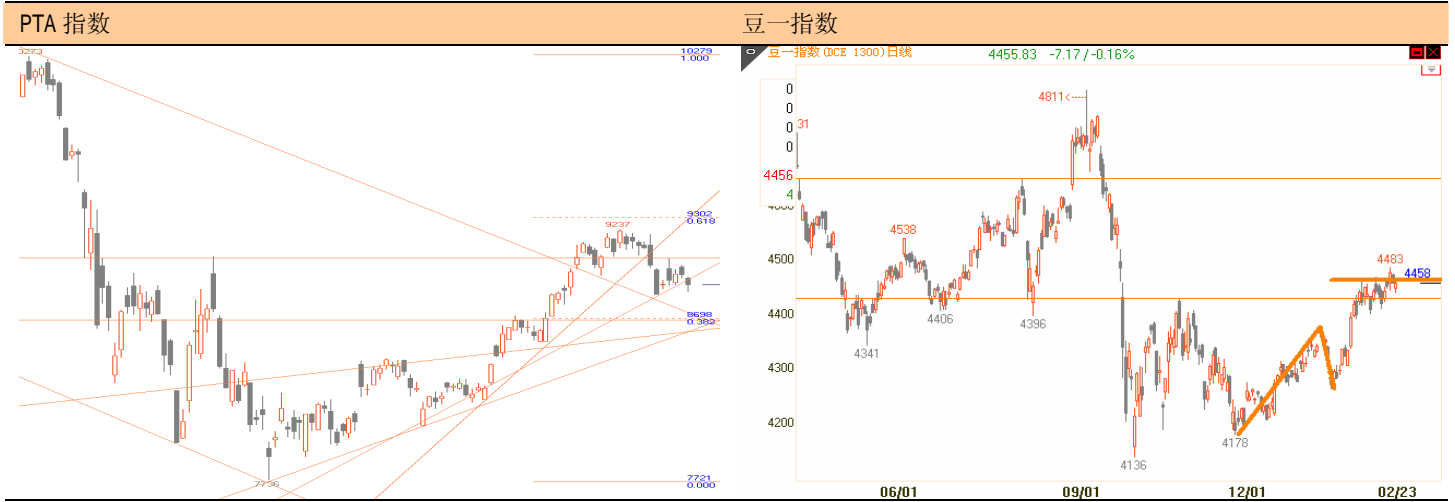
橡胶指数



塑料指数



观点预判	技术分析	多空防守区	观点预判	技术分析	多空防守区
(1-3 天内) 震荡型上涨	沪胶指数周 MACD、RSI 多头格局，日 MACD 空头格局，日 RSI 多头格局； 动能：5 日持仓均值上行。 涨跌因素：1、欧洲债务危机；2、合成胶价格；3、库存；	空头防守 29400-30500 操作策略 沿支撑线顺势 操作	(1-3 天内) 震荡型上涨	塑料指数周 MACD、RSI 多头格局，日 MACD、RSI 空头格局； 动能：5 日持仓均值上行。 涨跌因素：1、成本；2、需求；	空头防守 10200-10700 多头防守 10280 沿支撑线顺势 操作



观点预判	技术分析	多空防守区	观点预判	技术分析	多空防守区
(1-3 天内) 盘整	塑料指数周 MACD、RSI 多头格局，日 MACD、RSI 空头格局； 动能：5 日持仓均值上行。 涨跌因素：1、成本；2、下游成交；	空头防守 9300 多头防守 8950 操作策略 沿压力、支撑位顺势操作	(1-3 天内) 盘整	趋势：日 MACD 处于多空临界，子级别 MACD 转弱；RSI 处于中性格局。 动能：5 日持仓均值上行。 涨跌因素：中美签订协议后，激励美国农户播种更多大豆	空头防守 4500 多头防守 4320 操作策略 多单减持或离场



观点预判	技术分析	多空防守区	观点预判	技术分析	多空防守区
(1-3 天内) 盘整	趋势：日 MACD 处于多头状态，RSI 处于偏强格局。 动能：5 日持仓均值下行。 涨跌因素：中美签订协议后，激励美国农户播种更多大豆。	空头防守 9400-9500 多头防守 8900-9000 操作策略 多单分批减持	(1-3 天内) 盘整	趋势：日 MACD 处于多头状态，RSI 处于偏强格局。 动能：5 日持仓均值上行。 涨跌因素：——	空头防守 8350 多头防守 8000 操作策略 多单分批减持

郑糖指数

郑棉指数



观点预判	技术分析	多空防守区	观点预判	技术分析	多空防守区
(1-3天内) 震荡型下跌	趋势：日 MACD 处于空头状态； RSI 位于中性格局。 动能：5 日持仓均值下行。 涨跌因素：竞价收储 23 日继续进行、糖市正处在榨糖高峰期与产销淡季	空头防守 6700 多头防守 6100-6200 操作策略 逢高抛空	(1-3天内) 震荡型下跌	趋势：日 MACD 处于空头状态； RSI 位于偏弱格局。 动能：5 日持仓均值上行。 涨跌因素：下游纱厂需求较低	空头防守 22500-23000 多头防守 20500-21000 操作策略 逢高抛空

风险提示:

期货市场是一个风险无时不在的市场。您在进行交易时存在赢利的可能,也存在亏损的风险。请您务必对此有清醒的认识,认真考虑是否进行证券,期货交易。市场有风险,投资需谨慎。

免责条款:

此报告旨在发给平安期货有限公司(以下简称“平安期货”)的特定客户及其他专业人士。未经平安期货事先书面明文批准,不得更改或以任何方式传送、复印或派发此报告的材料、内容及其复印本予任何其它人。

平安期货可发出其它与本报告所载资料不一致及有不同结论的报告。本报告及该等报告反映编写分析员的不同设想、见解及分析方法。报告所载资料、意见及推测仅反映分析员于发出此报告日期当日的判断,可随时更改。此报告所指的期货、期权和证券价格、价值及收入可跌可升。为免生疑问,此报告所载观点并不代表平安期货有限公司的立场。

平安期货有限公司版权所有。保留一切权利。

中国平安 PINGAN

平安期货有限公司

地址:深圳市福田区中心区福华三路88号时代财富大厦26楼

客服: 400 8888 933

电话: 0755-8378 6973

传真: 0755-8378 5241

邮编: 518031

网址: <http://futures.pingan.com>