

2012年02月17日 星期五

交易兵法

# 债务互换

## 一、【料敌】

周四欧洲央行计划将其目前所持的希腊国债与该国的新国债进行置换。这为希腊与私人部门债权人进行类似交易开辟了道路。债券互换料将在周末发生。与此同时，希腊预计欧元区其他成员国将于下周批准针对该国的1,300亿欧元救助方案。

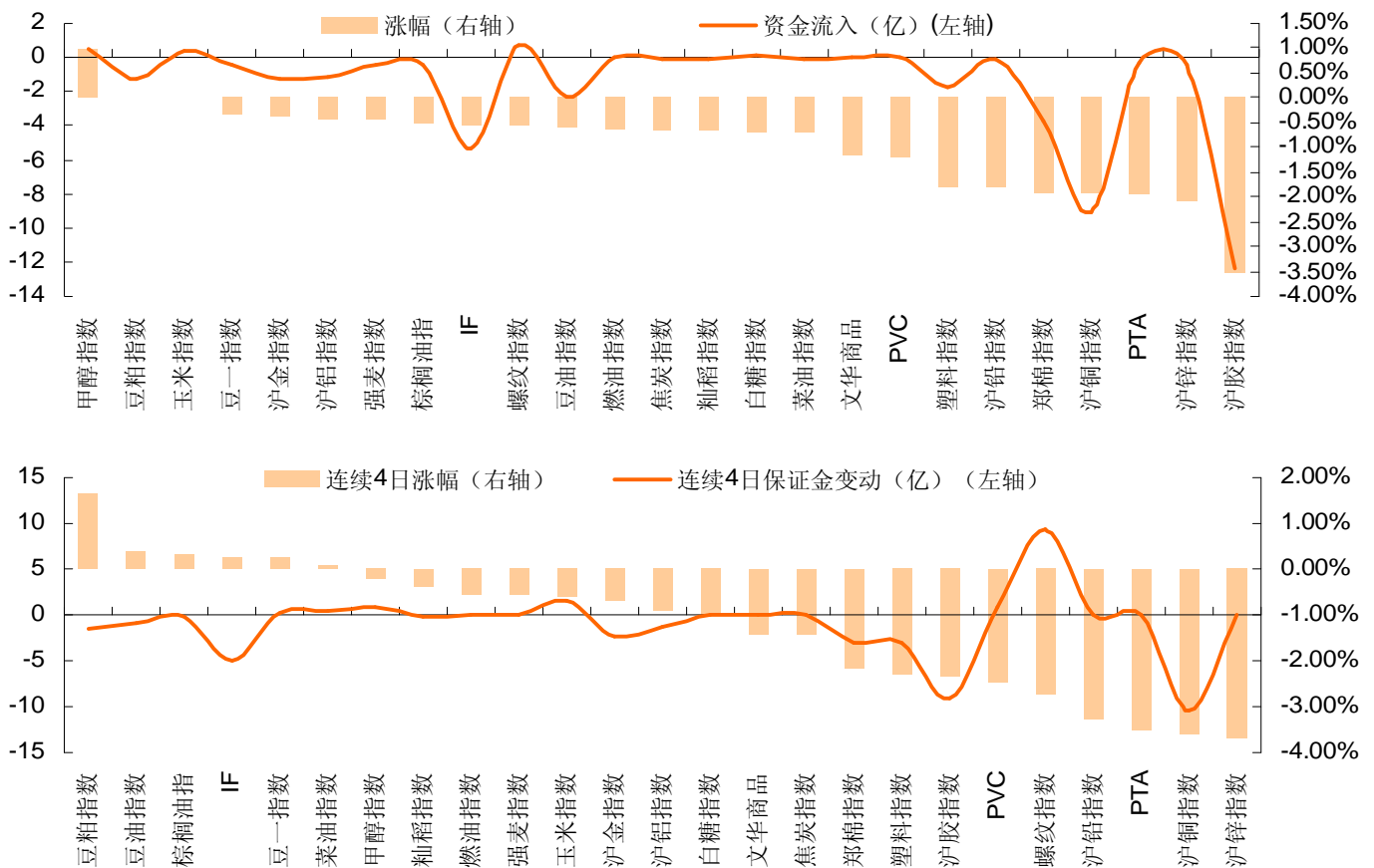
<http://futures.pingan.com>  
研究所 产业发展事业部

! : 杨 强  
☎ : 86-755-83788274  
\* : yangqiang612@pingan.com.cn

! : 李 斌  
☎ : 86-755-82563929  
\* : libin719@pingan.com.cn

## 二、【治兵】

图:期货市场各品种资金流向和涨跌幅度(单日/五日)



资料来源:文华财经、平安期货研究所

### 三、【论将】

表 1: 多空交易机会表

今日-日内强势多头品种 (预判)	强势多头操作策略	今日-日内强势空头品种 (预判)	强势空头操作策略	中线-强势多头品种	中线-强势空头品种
——	——	——	——	——	——
今日-日内弱势多头品种 (预判)	弱势多头操作策略	今日-日内弱势空头品种 (预判)	弱势空头操作策略	——	——
——	——	橡胶	空头防守【28600】 目标【27000-28000】	——	——

资料来源: 文华财经、平安期货研究所

### 四、【应变】

表 2: 多空交易机会表 (观点分强势上涨、弱势上涨、强势下跌、弱势下跌、盘整等 5 种类型)

品种	观点预判	技术分析	多空防守区
 <p>IF1203</p>	弱势下跌	<p>趋势: 日 MACD 处于多头状态, 子级别 MACD 背离; RSI 处于偏强格局。</p> <p>动能: 5 日持仓均值下行。</p> <p>涨跌因素: 信贷 1、2 月偏紧, 资金面后继无力</p>	<p>空头防守</p> <p>【2580-2620】</p> <p>多头防守【2500】</p> <p>操作策略</p> <p>多单离场, 破 2500 轻仓做空</p>
 <p>铜1205</p>	弱势下跌	<p>沪铜 1205 合约周 MACD、RSI 多头格局, 日 RSI、MACD 空头格局。</p> <p>动能: 5 日持仓均值上行。</p> <p>涨跌因素: 1、欧洲债务危机进展; 2、下游消费; 3、铜过剩;</p>	<p>空头防守【60100】</p> <p>目标【58800】</p> <p>操作策略:</p> <p>波段单低位减持; 日内短线单通道压力附近尝试抛空; 止损: 通道以上 100 点以内。</p>



锌1205

弱势下跌

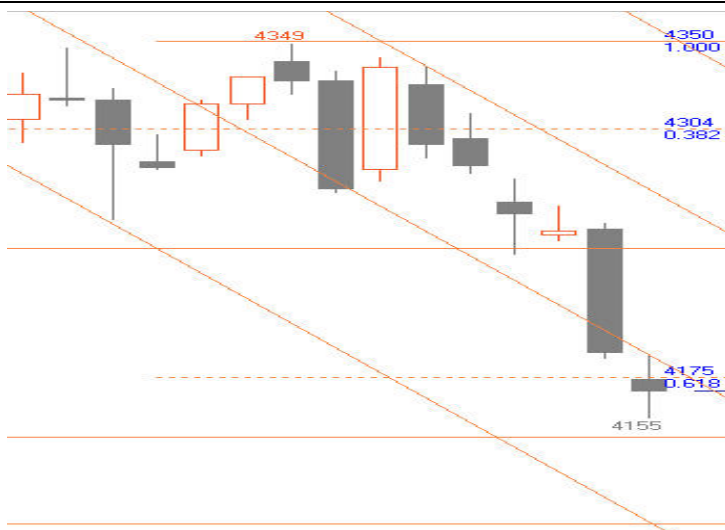
沪锌 1205 合约周  
MACD、RSI 多头格局，  
MACD、RSI 空头格局。

空头防守【16100】

动能：5 日持仓均值上行。

操作策略：波段单  
低位减持；日内短  
线依托通道压力  
抛空；止损：通道  
以上 100 点以内；

涨跌因素：1、欧洲债  
务危机进展；2、现货  
价格；3、下游消费；



螺纹1205

盘整

螺纹钢 1205 合约周  
MACD、RSI 多头格局，  
日 MACD、RSI 呈空头格  
局，RSI1 临近超跌。

空头防守【4300】  
目标【4170】

动能：5 日持仓均值上  
行。

操作策略：空单减  
持；

涨跌因素：1、国内房  
地产调控；2、库存；3、  
铁矿石价格；



橡胶1205

弱势下跌

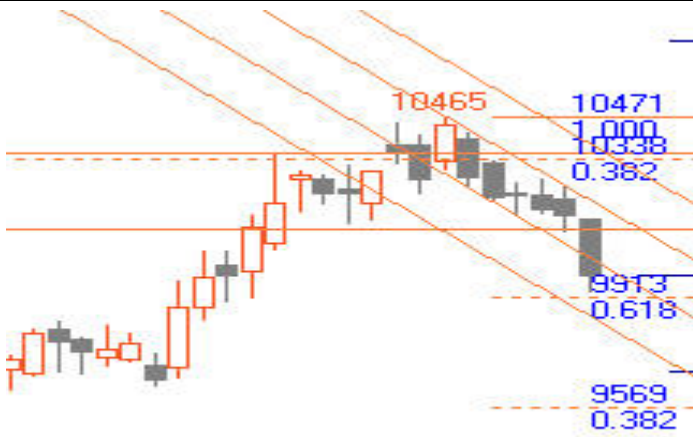
橡胶 1205 合约周  
MACD、RSI 多头格局，  
日 MACD、RSI 呈空头格  
局。

空头防守【28600】  
目标  
【27000-28000】

动能：5 日持仓均值下  
行。

操作策略：日内依  
托压力抛空；隔夜  
观望

涨跌因素：1、欧洲债  
务危机进展；2、原料  
价格；3、橡胶产量；



塑料1205

弱势下跌

塑料 1205 合约周  
MACD、RSI 多头格局，  
日 MACD、RSI 空头格局。

动能：5 日持仓均值下  
行。

涨跌因素：1、石化报  
价；2、现货成交；

空头防守【10360】  
目标  
【9900-10100】

操作策略：日内轻  
仓依托压力抛空；  
隔夜观望



PTA1205

弱势下跌

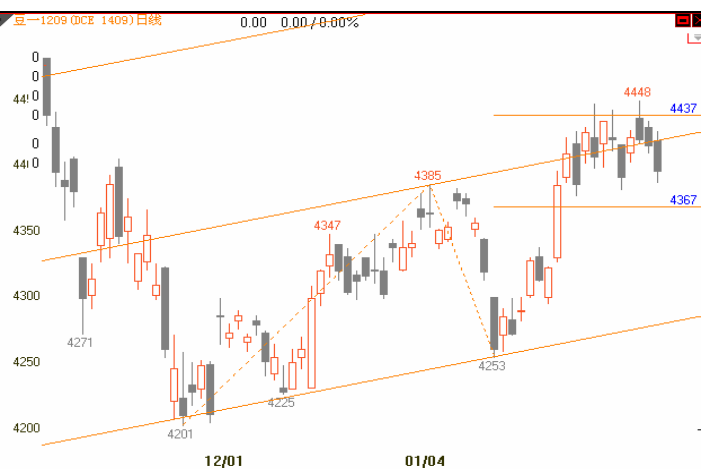
PTA1205 合约周 MACD、  
RSI 呈多头格局，日  
MACD、RSI 空头格局。

动能：5 日持仓均值上  
行。

涨跌因素：1、成本；2、  
下游需求；

空头防守【9246】  
多头防守  
【8800-9096】

操作策略  
日内依托压力抛  
空；隔夜观望；



豆一1209

弱势下跌

趋势：日 MACD 处于多  
空临界，子级别 MACD  
转弱；RSI 处于偏强格  
局。

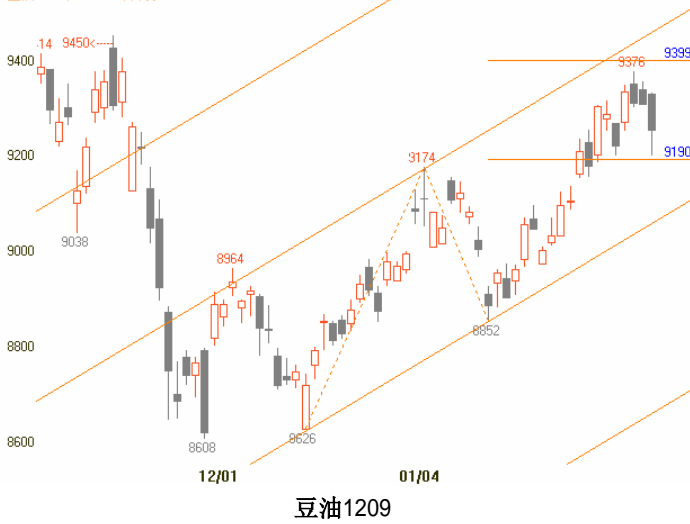
动能：5 日持仓均值下  
行。

涨跌因素：中国与美国  
签订大豆进口协议预  
期未能兑现

空头防守【4500】  
多头防守【4300】

操作策略  
多单减持或离场

豆油1209 (DCE 1289) 日线



弱势下跌

趋势：日 MACD 处于多空临界，子级别 MACD 转弱；RSI 处于偏强格局。

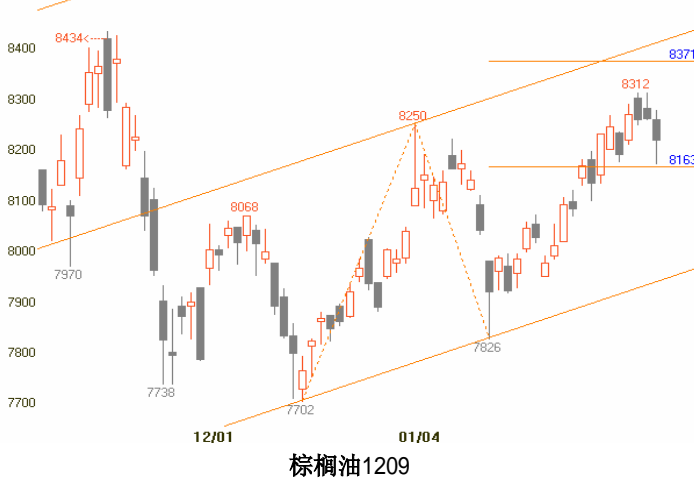
动能：5 日持仓均值下行。

涨跌因素：中国与美国签订大豆进口协议预期未能兑现

空头防守  
【9400-9500】  
多头防守  
【8900-9000】  
操作策略  
多单减持或离场

豆油1209

棕榈油1209 (DCE 1129) 日线



弱势下跌

趋势：日 MACD 处于多空临界，子级别 MACD 转弱；RSI 处于偏强格局。

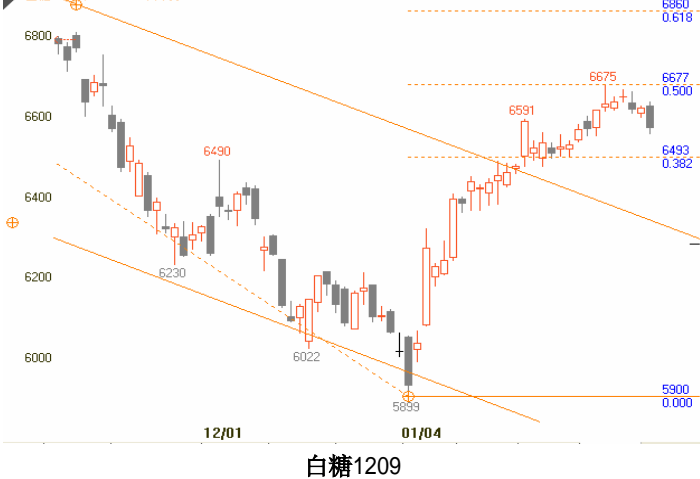
动能：5 日持仓均值下行。

涨跌因素：——

空头防守【8350】  
多头防守【7800】  
操作策略  
多单减持或离场

棕榈油1209

白糖1209 (CZCE 1849) 日线



弱势下跌

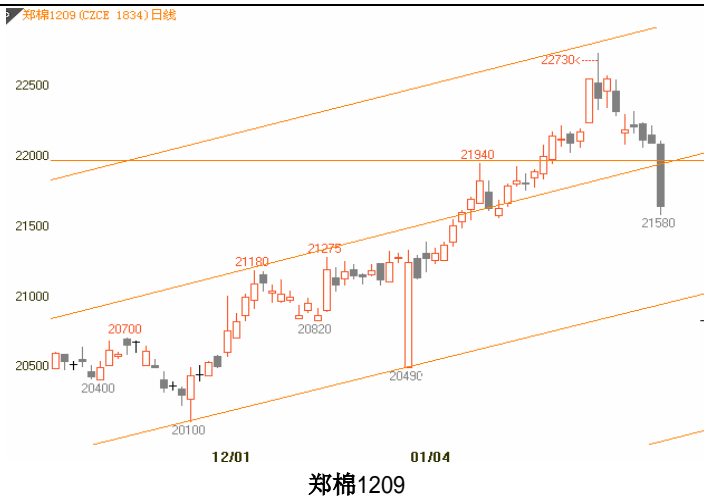
趋势：日 MACD 处于空头转态；RSI 进入偏弱格局。

动能：5 日持仓均值下行。

涨跌因素：收储逐步推进

空头防守  
【6800-6900】  
多头防守  
【6100-6200】  
操作策略  
日内轻仓抛空

白糖1209



弱势下  
跌

趋势：日 MACD 处于空  
头转态；RSI 进入偏弱  
格局。

动能：5 日持仓均值下  
行。

涨跌因素：——

空头防守  
【22500-23000】  
多头防守  
【20500-21000】  
操作策略  
日内轻仓抛空

#### **风险提示:**

期货市场是一个风险无时不在的市场。您在进行交易时存在赢利的可能，也存在亏损的风险。请您务必对此有清醒的认识，认真考虑是否进行证券，期货交易。市场有风险，投资需谨慎。

#### **免责条款:**

此报告旨在发给平安期货有限公司（以下简称“平安期货”）的特定客户及其他专业人士。未经平安期货事先书面明文批准，不得更改或以任何方式传送、复印或派发此报告的材料、内容及其复印本予任何其它人。

平安期货可发出其它与本报告所载资料不一致及有不同结论的报告。本报告及该等报告反映编写分析员的不同设想、见解及分析方法。报告所载资料、意见及推测仅反映分析员于发出此报告日期当日的判断，可随时更改。此报告所指的期货、期权和证券价格、价值及收入可跌可升。为免生疑问，此报告所载观点并不代表平安期货有限公司的立场。

平安期货有限公司版权所有。保留一切权利。

**中国平安 PINGAN**

**平安期货有限公司**

地址：深圳市福田区中心区福华三路88号时代财富大厦26楼

客服：400 8888 933

电话：0755-8378 6973

传真：0755-8378 5241

邮编：518031

网址：<http://futures.pingan.com>