

2012年02月16日 星期四

交易兵法

希腊救助

一、【料敌】

周三希腊财长维尼泽洛斯指责，欧元区有些人在“玩火”，甚至可能要求希腊退出欧元区。原定于周三的欧元财长会议被降级为电视会议，希腊能否获得1300亿欧元援助贷款仍存变数，最早可能会被延期至2月20日。

3月是2012年欧元区还款额最高的月份，料风险将会陆续呈现。

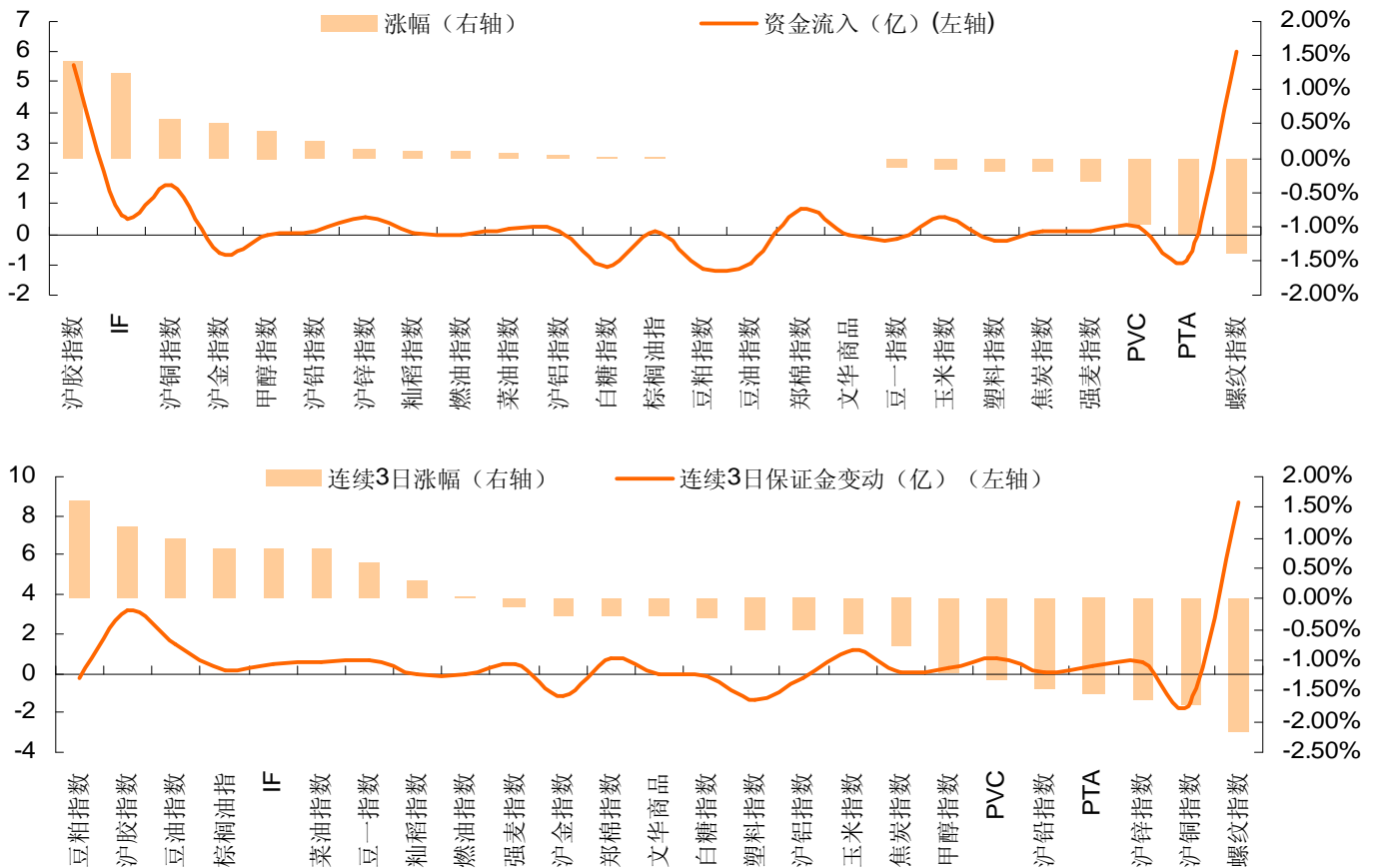
二、【治兵】

<http://futures.pingan.com>
研究所 产业发展事业部

! : 杨强
☎ : 86-755-83788274
* : yangqiang612@pingan.com.cn

! : 李斌
☎ : 86-755-82563929
* : libin719@pingan.com.cn

图:期货市场各品种资金流向和涨跌幅度(单日/五日)



资料来源:文华财经、平安期货研究所

三、【论将】


表 1:多空交易机会表

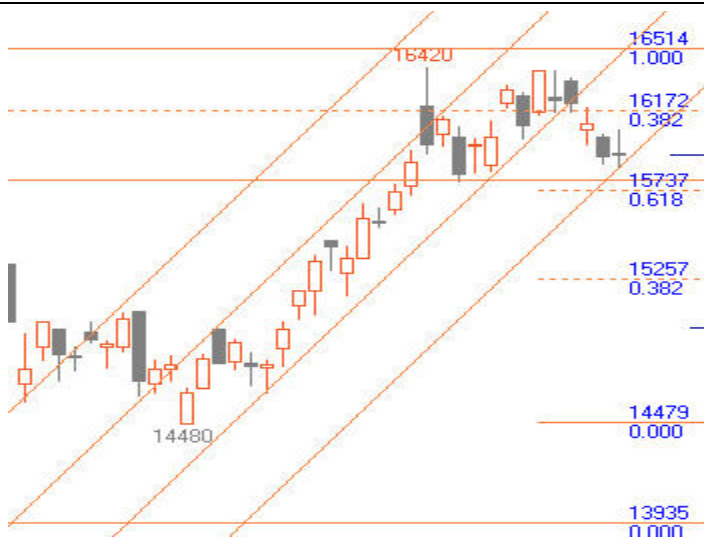
今日-日内强势多头品种 (预判)	强势多头操作策略	今日-日内强势空头品种 (预判)	强势空头操作策略	中线-强势多头品种	中线-强势空头品种
——	——	——	——	——	——
今日-日内弱势多头品种 (预判)	弱势多头操作策略	今日-日内弱势空头品种 (预判)	弱势空头操作策略	——	——
——	——	螺纹钢	空头防守【4300】 目标【4170】	——	——
——	——	铜	空头防守【60100】 目标【58800-59600】	——	——

资料来源:文华财经、平安期货研究所

四、【应变】

表 2:多空交易机会表 (观点分强势上涨、弱势上涨、强势下跌、弱势下跌、盘整等 5 种类型)

品种	观点预判	技术分析	多空防守区
 <p>IF1203 (CFEEX 8603) 30分钟 0.00 0.00 / 0.00%</p> <p>品种: IF1203</p>	弱势下跌	<p>趋势: 日 MACD 处于多头状态, 子级别 MACD 背离; RSI 处于偏强格局。</p> <p>动能: 5 日持仓均值下行。</p> <p>涨跌因素: 信贷 1、2 月偏紧, 资金面后继无力</p>	<p>空头防守【2580-2620】</p> <p>多头防守【2500】</p> <p>操作策略: 多单离场, 破 2500 轻仓做空</p>
 <p>品种: 铜1205</p>	弱势下跌	<p>沪铜 1205 合约周线 MACD、RSI 呈多头格局, 日 RSI、MACD 呈空头格局。</p> <p>动能: 五日持仓均值上升;</p> <p>涨跌因素: 1、欧洲债务危机进展; 2、库存 3、下游消费</p>	<p>空头防守【60100】</p> <p>目标【58800-59600】</p> <p>操作策略: 逢高轻仓抛空</p>



锌1205

弱势下跌

沪锌 1205 合约周线
MACD、RSI 呈多头格局，
日 MACD、RSI 呈空头格
局。

动能：五日持仓均值上
升；

涨跌因素：1、欧洲债务
危机进展；2、库存；3、
内外盘价差；

空头防守【16100】

目标【15700】

操作策略：轻仓抛
空



螺纹钢1205

弱势下跌

螺纹钢 1205 合约周线
MACD、RSI 呈多头格局，
日线 MACD、RSI 呈空头格
局。

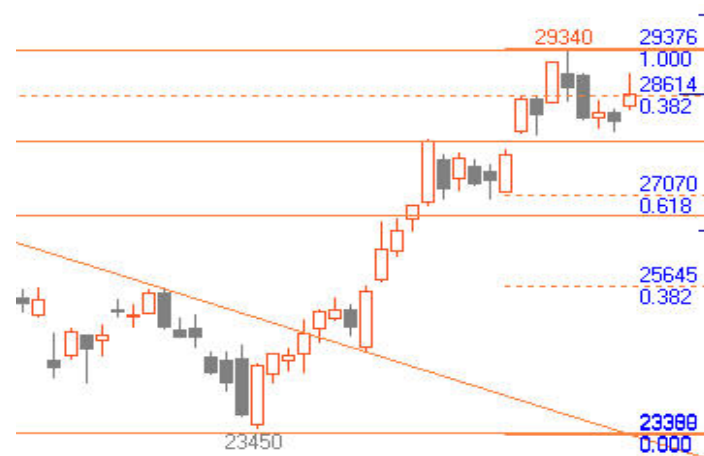
动能：五日持仓均值上
升；

涨跌因素：1、国内房地
产调控；2、铁矿石价格；
3、现货价格；

空头防守【4300】

目标【4170】

操作策略：逢高轻
仓抛空



橡胶1205

盘整

橡胶 1205 合约周线
MACD、RS 呈多头格局，
日线 RSI 呈空头格局。

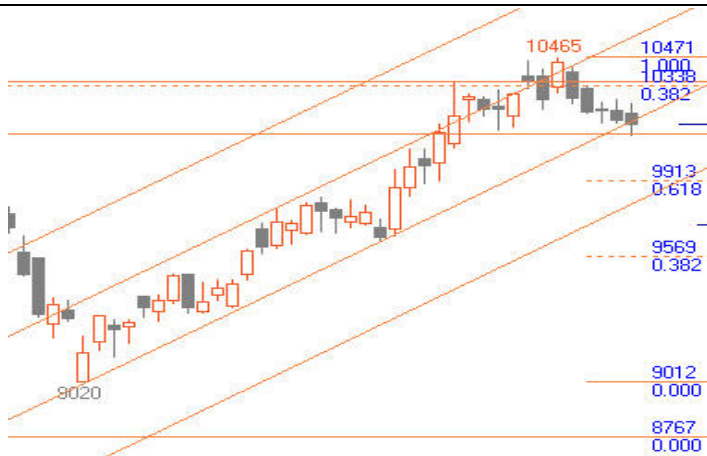
动能：五日持仓均值下
降；

涨跌因素：1、欧洲债务
危机进展；2、国内、欧
盟汽车消费；3、产量及
泰国收储；

空头防守【28600、
29340】

多头防守【28000】

操作策略：日内偏
多操作，隔夜观望



塑料1205

弱势下跌

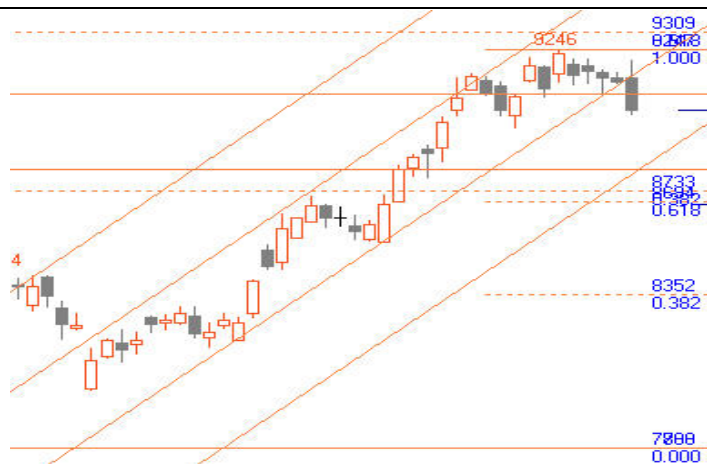
塑料 1205 合约周线
MACD、RSI 呈多头格局，
日线 MACD、RSI 呈空头格
局。

动能：五日持仓均值下
降；

涨跌因素：1、石化报价；
2、下游需求；

空头防守【10360】
目标
【9900-10100】

操作策略：日内轻
仓抛空



PTA1205

盘整

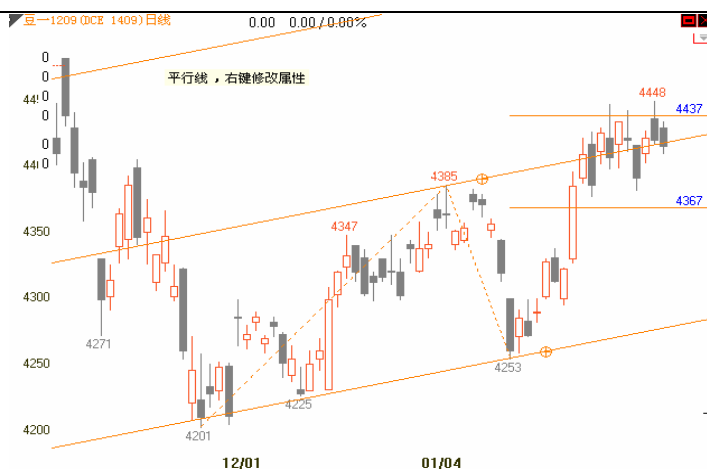
PTA1205 合约周线 MACD、
RSI 呈多头格局，日线
MACD、RSI 呈空头格局。

动能：五日持仓均值上
升；

涨跌因素：1、成本；2、
下游需求；

空头防守【9246】
多头防守
【8800-9096】

操作策略
多单离场



豆一1209

弱势下跌

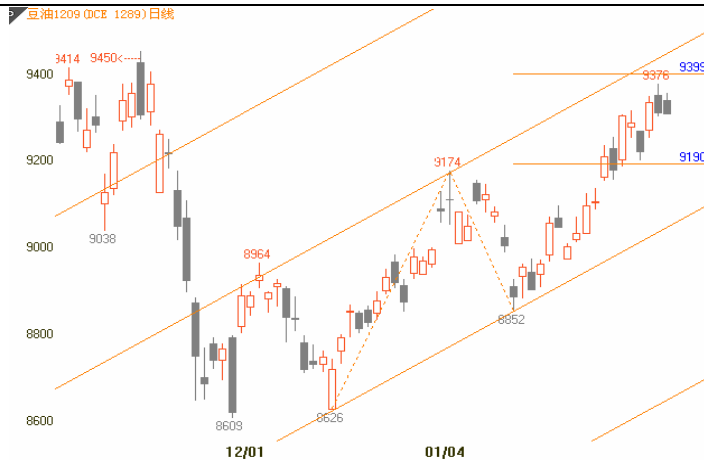
趋势：日 MACD 处于多头
状态，子级别 MACD 转弱；
RSI 处于偏强格局。

动能：5 日持仓均值上
行。

涨跌因素：中国与美国签
订大豆进口协议预期未
能兑现

空头防守【4500】
多头防守【4300】
操作策略

多单减持或离场



豆油1209

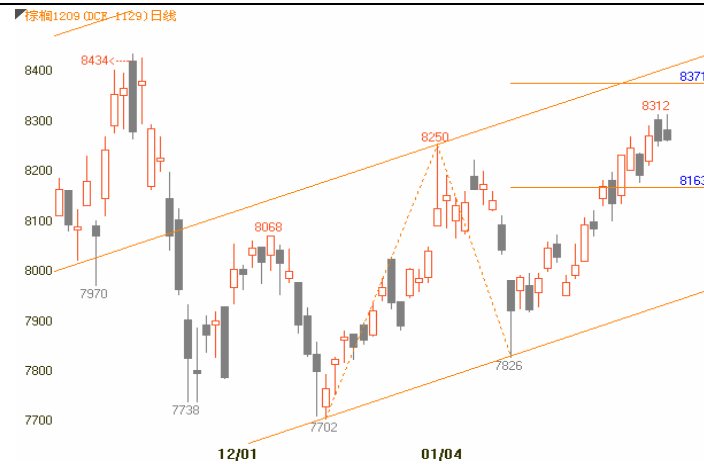
盘整

趋势：日 MACD 处于多头状态，子级别 MACD 转弱；RSI 处于偏强格局。

动能：5 日持仓均值上行。

涨跌因素：中国与美国签订大豆进口协议预期未能兑现

空头防守
【9400-9500】
多头防守
【8900-9000】
操作策略
多单减持或离场



棕榈油1209

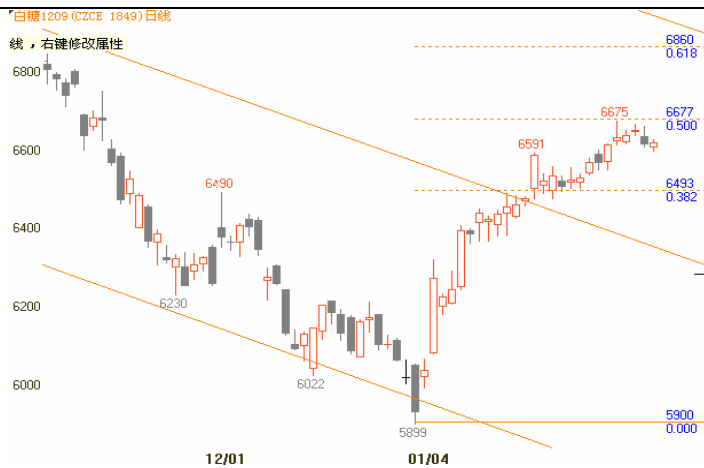
弱势下跌

趋势：日 MACD 处于多头状态，子级别 MACD 转弱；RSI 处于偏强格局。

动能：5 日持仓均值下行。

涨跌因素：——

空头防守【8350】
多头防守【7800】
操作策略
多单减持或离场



白糖1209

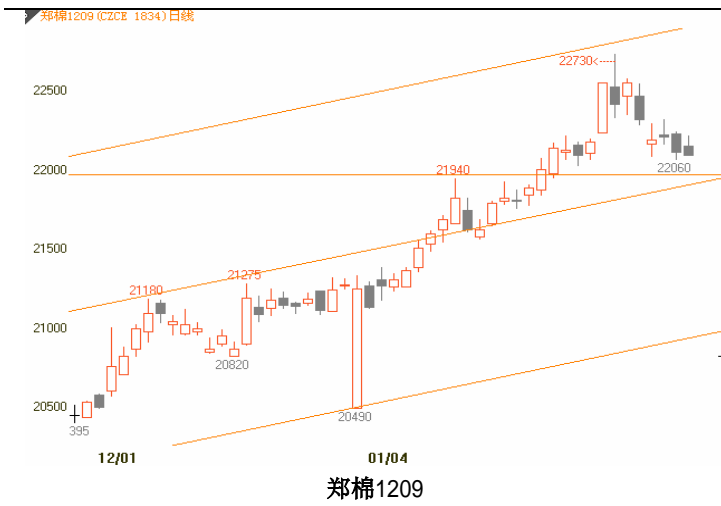
弱势下跌

趋势：日 MACD 处于多空临界，子级别 MACD 转弱；RSI 处于偏强格局。

动能：5 日持仓均值下行。

涨跌因素：收储逐步推进

空头防守
【6800-6900】
多头防守
【6100-6200】
操作策略
多单减持或离场



弱势下跌

趋势：日 MACD 处于空头

转态；RSI 进入偏弱格局。

动能：5 日持仓均值上行。

涨跌因素：——

空头防守

【22500-23000】

多头防守

【20500-21000】

操作策略

多单离场

风险提示:

期货市场是一个风险无时不在的市场。您在进行交易时存在赢利的可能，也存在亏损的风险。请您务必对此有清醒的认识，认真考虑是否进行证券，期货交易。市场有风险，投资需谨慎。

免责条款:

此报告旨在发给平安期货有限公司（以下简称“平安期货”）的特定客户及其他专业人士。未经平安期货事先书面明文批准，不得更改或以任何方式传送、复印或派发此报告的材料、内容及其复印本予任何其它人。

平安期货可发出其它与本报告所载资料不一致及有不同结论的报告。本报告及该等报告反映编写分析员的不同设想、见解及分析方法。报告所载资料、意见及推测仅反映分析员于发出此报告日期当日的判断，可随时更改。此报告所指的期货、期权和证券价格、价值及收入可跌可升。为免生疑问，此报告所载观点并不代表平安期货有限公司的立场。

平安期货有限公司版权所有。保留一切权利。

中国平安 PINGAN

平安期货有限公司

地址：深圳市福田区中心区福华三路88号时代财富大厦26楼

客服：400 8888 933

电话：0755-8378 6973

传真：0755-8378 5241

邮编：518031

网址：<http://futures.pingan.com>