

2012年02月14日 星期二

交易兵法

穆迪

一、【料敌】

虽然在上周末希腊议会批准了紧缩方案,但对于市场情绪利好影响十分有限,主要是由于目前避免希腊出现无序债务违约将面临诸多障碍,因此,投资者对于持有风险货币非常谨慎,此外,今日早些时候,穆迪下调了九个欧元区主权国家评级,令市场对于欧债问题的恐慌情绪再次升温。

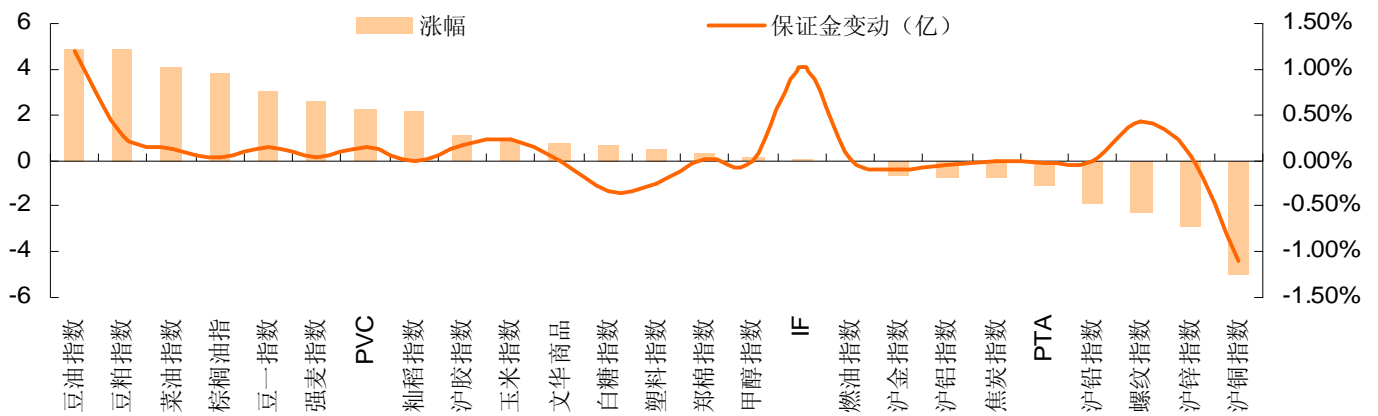
<http://futures.pingan.com>
研究所 产业发展事业部

! :杨 强
☎ :86-755-83788274
* :yangqiang612@pingan.com.cn

! :李 斌
☎ :86-755-82563929
* :libin719@pingan.com.cn

二、【治兵】

图:期货市场各品种资金流向和涨跌幅度(单日/五日)



资料来源:文华财经、平安期货研究所

三、【论将】

表 1: 多空交易机会表

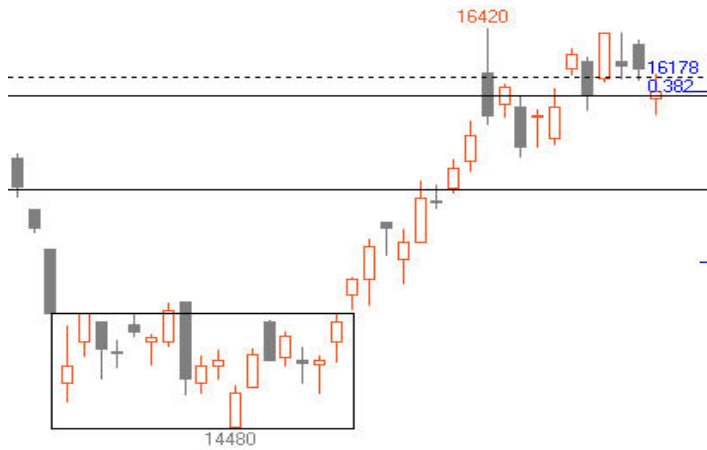
今日-日内强势多头品种 (预判)	多头操作策略	今日-日内强势空头品种 (预判)	空头操作策略	中线-强势多头品种	中线-强势空头品种
豆油	入场: 9250 止损: 9200 目标: 9350	——	——	——	——

资料来源: 文华财经、平安期货研究所

四、【应变】

表 2: 多空交易机会表 (观点分强势上涨、弱势上涨、强势下跌、弱势下跌、盘整等 5 种类型)

品种	观点预判	技术分析	多空防守区
 <p>IF指数 (CFFEX 8600) 日线</p> <p>2538.97 2.52 / 0.10%</p> <p>2796.5 0.000</p> <p>2795.9</p> <p>2539.0 51</p> <p>2506.0</p> <p>2598.1 0.382</p> <p>2538.8 0.500</p> <p>2475.5 0.618</p> <p>2575.6</p> <p>2278.7</p> <p>2277.0 1.000</p> <p>OPI 54103.00 ↑ ma5 53294.00 ↓ ma20 53725.30 ↓</p> <p>IF指数</p>	弱势下跌	<p>趋势: 短期均线系统多头排列; 下降通道与 60 日均线已经突破; 日 MACD 柱较弱, 子级别 MACD 背离。</p> <p>动能: 5 日持仓均值下行。</p> <p>涨跌因素: 信贷超预期下降, 资金面后继无力</p>	<p>空头防守</p> <p>【2580-2620】</p> <p>多头防守</p> <p>【2350-2400】</p> <p>操作策略</p> <p>多单减持或离场</p>
 <p>65048-0.618</p> <p>62230</p> <p>59662 0.382</p> <p>5800</p> <p>50943 0.000</p> <p>52390</p> <p>铜1205</p>	弱势上涨	<p>沪铜 1205 合约周线</p> <p>MACD、RSI 呈多头格局, 日 RSI 呈空头格局。</p> <p>涨跌因素: 1、欧洲债务危机进展; 2、库存; 3、下游消费</p>	<p>多头防守</p> <p>【60000-60100】</p> <p>操作策略:</p> <p>多单逐步减持</p>



锌1205

弱势下跌

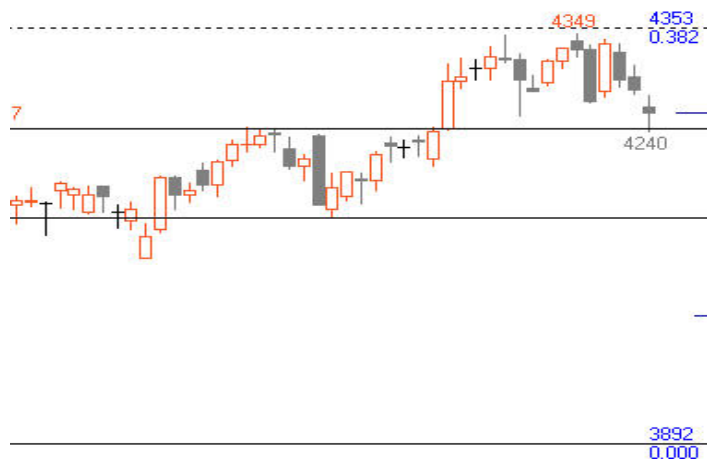
沪锌 1205 合约周线

MACD、RSI 呈多头格局，
日 RSI 呈空头格局。

空头防守【16500】
目标【15800】

涨跌因素：1、欧洲债务
危机进展；2、现货价格；
3、下游消费；

操作策略：轻仓抛
空



螺纹钢1205

弱势下跌

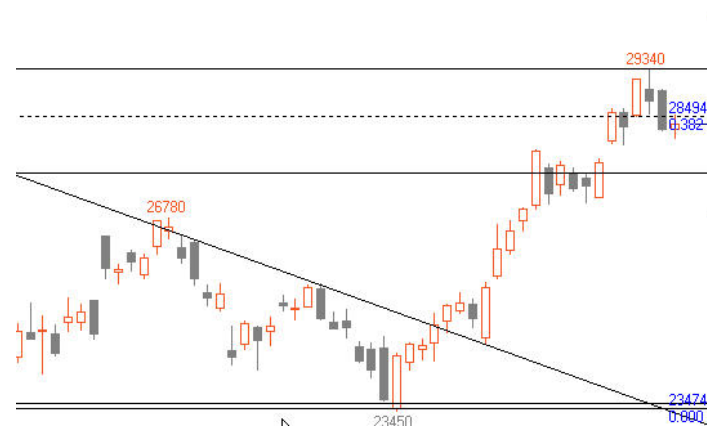
螺纹钢 1205 合约周线

MACD、RSI 呈多头格局，
日线 MACD、RSI 呈空头格
局。

支撑【4240】

涨跌因素：1、国内房地
产调控；2、铁矿石进口；
3、下游消费；

操作策略：逢高轻
仓抛空



橡胶1205

盘整

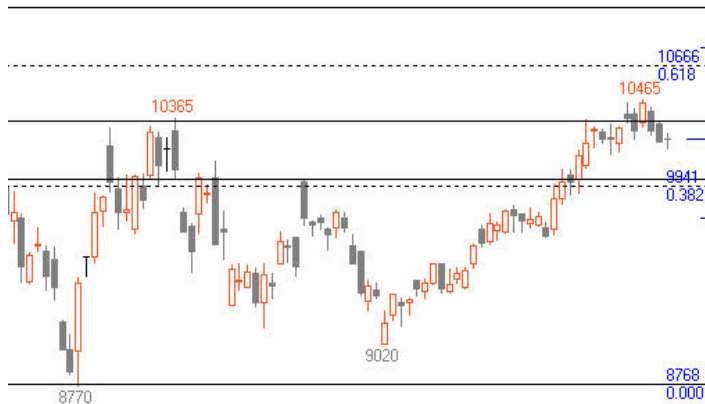
橡胶 1205 合约周线

MACD、RS 呈多头格局，
日线 RSI 呈空头格局。

空头防守【29340】

涨跌因素：1、欧洲债务
危机进展；2、产胶国进
入低产期；3、国内汽车
消费；

操作策略：隔夜偏
空操作



塑料1205

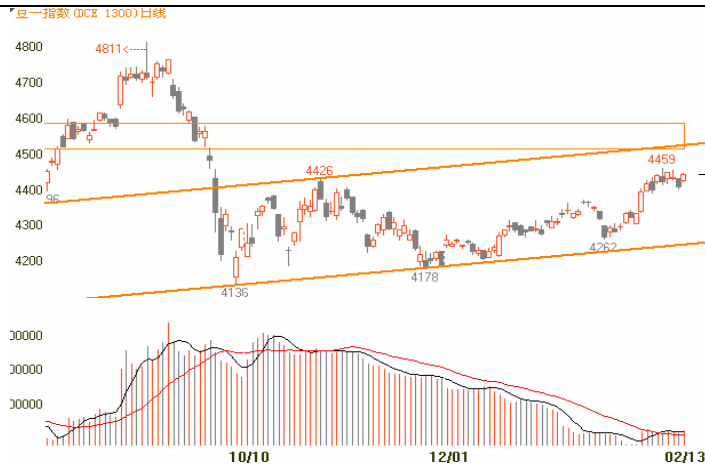
弱势下跌

塑料 1205 合约周线
MACD、RSI 呈多头格局，
日线 MACD、RSI 呈空头格
局。

空头防守【10360】

操作策略：日内轻
仓抛空

涨跌因素：1、石化报价；
2、下游消费；



豆一指数

盘整

趋势：短期均线系统多头
排列；即将回归去年筹码
密集区；日 MACD 柱有所
回落，关注是否借助利好
再创新高。

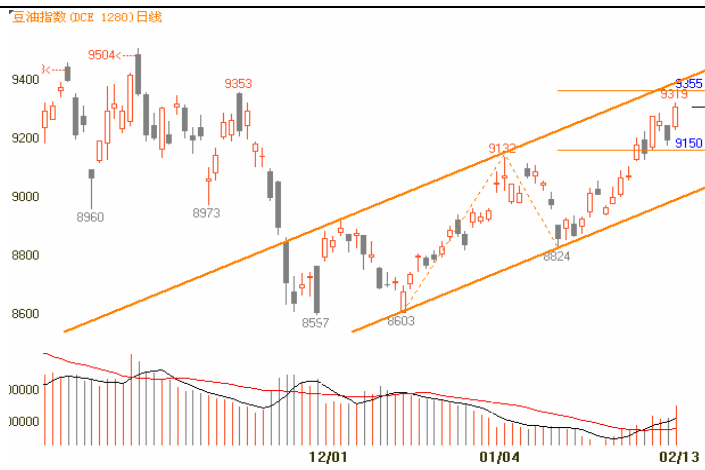
空头防守【4500】

多头防守【4300】

操作策略
多单减持或离场

动能：5 日持仓均值上
升。

涨跌因素：习近平访美
（中国与美国签订大豆
进口协议预期）



豆油指数

弱势上涨

趋势：短期均线系统多头
排列；即将面临上升通道
上沿；日 MACD 柱再度回
升，关注是否借助利好再
创新高。

空头防守

【9400-9500】

多头防守

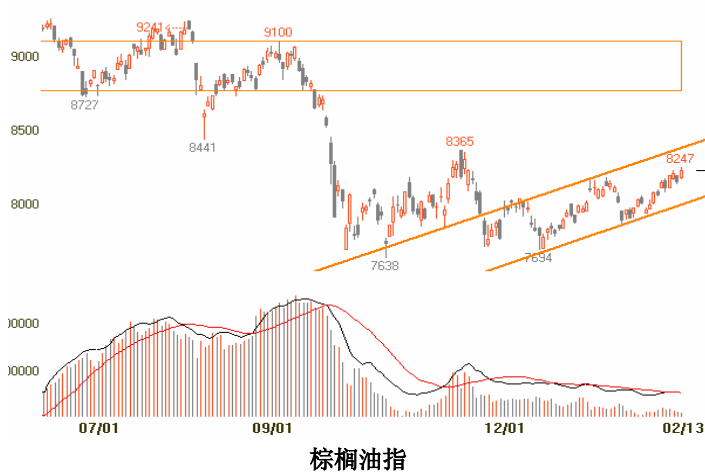
【8900-9000】

操作策略
日内谨慎做多

动能：5 日持仓均值上
升。

涨跌因素：习近平访美
（中国与美国签订大豆
进口协议预期）

棕榈油指 (DCE 1120) 日线



盘整

趋势: 短期均线系统多头排列; 即将面临上升通道上沿与前期高点; 日 MACD 柱再度回升, 子级别 MACD 力度衰减。

动能: 5 日持仓均值下行。

涨跌因素: 受豆油上涨带动

空头防守【8350】
多头防守【7800】
操作策略
多单减持或离场

白糖指数 (CZCE 1840) 日线



盘整

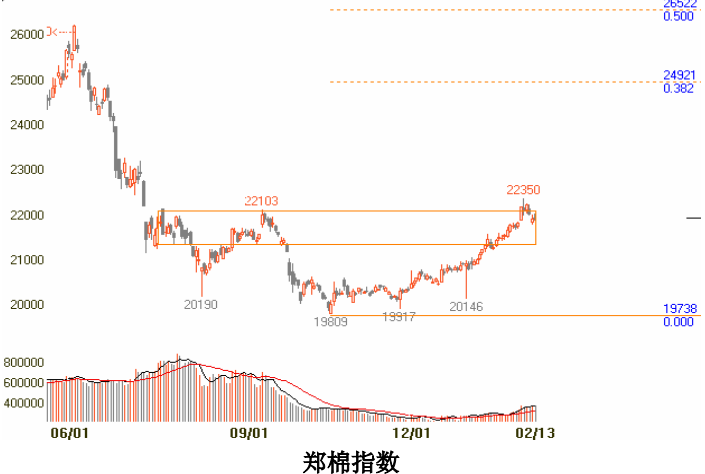
趋势: 短期均线系统多头排列; 日 MACD 柱持续衰减。

动能: 5 日持仓均值下行。

涨跌因素: 收储逐步推进

空头防守
【6800-6900】
多头防守
【6100-6200】
操作策略
多单减持或离场

郑棉指数 (CZCE 1820) 日线



盘整

趋势: 短期均线系统多头排列; 面临前期颈线阻力; 日 MACD 进入转向临界点。

动能: 5 日持仓均值下行。

涨跌因素: ——

空头防守
【22500-23000】
多头防守
【20500-21000】
操作策略
多单离场

风险提示:

期货市场是一个风险无时不在的市场。您在进行交易时存在赢利的可能，也存在亏损的风险。请您务必对此有清醒的认识，认真考虑是否进行证券，期货交易。市场有风险，投资需谨慎。

免责条款:

此报告旨在发给平安期货有限公司（以下简称“平安期货”）的特定客户及其他专业人士。未经平安期货事先书面明文批准，不得更改或以任何方式传送、复印或派发此报告的材料、内容及其复印本予任何其它人。

平安期货可发出其它与本报告所载资料不一致及有不同结论的报告。本报告及该等报告反映编写分析员的不同设想、见解及分析方法。报告所载资料、意见及推测仅反映分析员于发出此报告日期当日的判断，可随时更改。此报告所指的期货、期权和证券价格、价值及收入可跌可升。为免生疑问，此报告所载观点并不代表平安期货有限公司的立场。

平安期货有限公司版权所有。保留一切权利。

中国平安 PINGAN

平安期货有限公司

地址：深圳市福田区中心区福华三路88号时代财富大厦26楼

客服：400 8888 933

电话：0755-8378 6973

传真：0755-8378 5241

邮编：518031

网址：<http://futures.pingan.com>