

2012年01月12日 星期四

每日视点·股指

万水千山只等闲【CPI 预计为 3.9%】

一、【宏观要闻聚焦】

评分原理：以市场整体预期为心理锚。消息内容超出市场预期且为利好方向为正评分，反之为负评分，0 值为符合市场预期。（孙瑞）

表 1-1:每日多空信息

类别	内容	多空评分
外围资讯	德国总理默克尔与意大利总理蒙蒂 11 日在柏林就欧债危机等问题举行会谈。在会谈后的新闻发布会上，默克尔表示，德国愿意在开始阶段向欧洲稳定机制投入更多资金。欧盟内除英国之外的 26 个成员国就加强财政纪律同意缔结的财政契约将在月底前达成协议	0
国内资讯	1月11日，银监会和各地银监局陆续电话通知各家信托公司，从即日起全部暂停票据信托业务。此前，银监会曾酝酿通过提高票据信托业务的风险系数，达到限制规模的目的，但出于对信贷规模管控再次失效的忧虑，最终采用了直接叫停的方式。	0
国内资讯	国家外汇局 1 月 11 日公布数据显示，去年三季度我国国际收支经常项目、资本和金融项目继续呈现“双顺差”，国际储备资产继续增加。其中我国资本和金融项目顺差 662 亿美元，较二季度环比下降 32%。	0
国内资讯	央行行长助理李东荣指出，下一步，人民银行将进一步拓宽人民币跨境流动渠道，协调境内外人民币市场协调发展，在符合监管要求和加强风险防范的基础上，鼓励商业银行为企业“走出去”提供“一揽子”的跨境人民币金融服务方案。	0

资料来源:WIND、平安期货

【注：-2 及以上为强空；-1 为弱空；0 为中性；1 为弱多；2 及以上为强多】

! :袁斐文

☎:86-755-82567126

* :yuanfeiwen209@pingan.com.cn

! :李 斌

☎:86-755-82563929

* :libin719@pingan.com.cn

! :孙 瑞

☎:86-755-83788925

* :sunrui126@pingan.com.cn

! :刘春韵

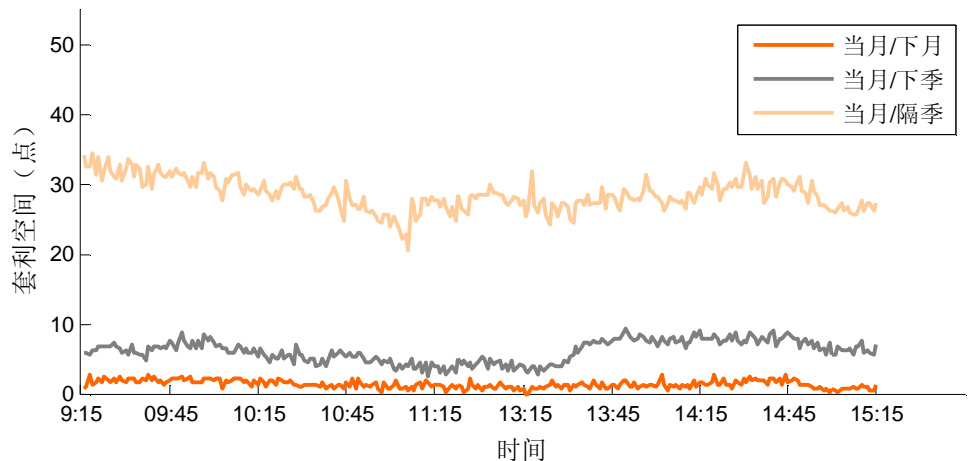
☎:86-755-83237542

* :liuchunyun271@pingan.com.cn

二、【跨期套利策略】

持有成本套利策略:根据持有成本理论估算沪深 300 期指不同合约组合的跨期套利空间。设单边交易成本为合约价值的万分之一, 并采用一年期贷款利率作为无风险利率。昨日三合约组合均存在反向套利空间, 最大分别为 2.68 点、9.25 点以及 34.3 点。

图2-1: 当月合约与其他各合约套利空间 (2012-01-11)



资料来源: Tinysoft、平安期货研究所

三、【期现套利策略】

期现套利操作方面, 按昨日收盘价计算, 股指期货各合约卖出1份所需的资金价值分别为:

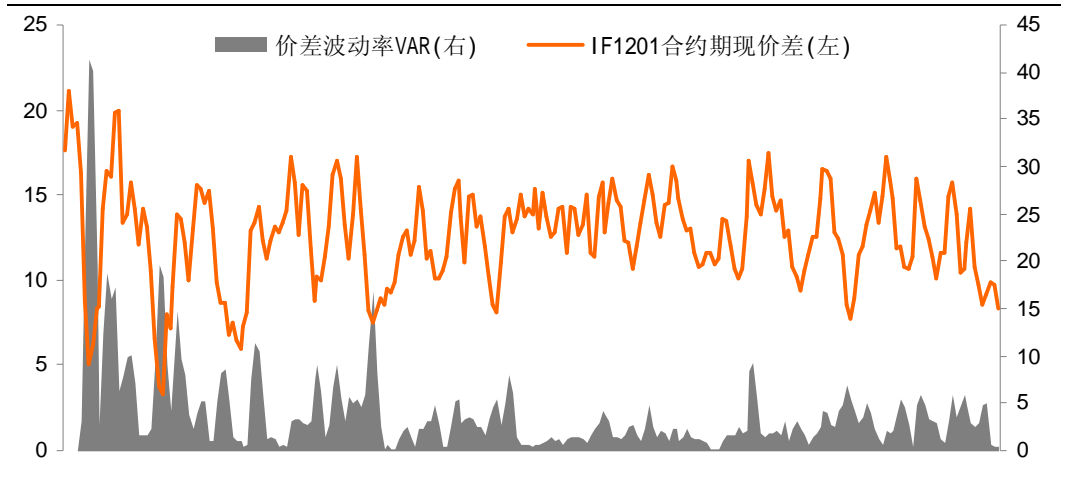
昨日统计结果, IF1201在昨日内1分钟价差均值为12.6点, 最大值20点, 最小值3.33点, 价差波动方差最大值为41.43。昨日期现价差日内逐渐趋于稳定, 午盘维持在10个点左右, 尾盘收敛至5个指数点左右的成本区间, 正向期现套利机会入场点较多。**今日推荐开仓点位为10-15个指数点, 平仓点位为0点或选择持仓过夜。**由于近期市场套利参与者可能会减少(单边投机机会放大), 套利者可抓住日内盈利点位平仓后重新多次操作。(袁斐文)

表 3-1: 期货合约套利持有头寸

合约名称	数量	价格	价值 (RMB)
IF1201	1	2445.60	73.37万
IF1202	1	2455.20	73.66万
IF1203	1	2461.20	73.84万
IF1206	1	2481.00	74.43万

资料来源: WIND、平安货研究所

图3-1: 当月合约IF1201与沪深300指数价差



资料来源: 平安期货研究所

四、【主力持仓分析】

表 4-1: 期指前五大持仓

合约: IF1201				交易日期: 20120111							
成交量排名				持买单量排名				持卖单量排名			
名次	会员简称	成交量	比上交易日增减	名次	会员简称	持买单量	比上交易日增减	名次	会员简称	持卖单量	比上交易日增减
1	0001-国泰君安	44782	-8794	1	0001-国泰君安	3057	142	1	0018-中证期货	6022	497
2	0102-兴业期货	43629	-13882	2	0011-华泰长城	2300	260	2	0001-国泰君安	5140	448
3	0011-华泰长城	41592	-6110	3	0007-光大期货	1897	6	3	0133-海通期货	3153	260
4	0133-海通期货	38837	-12187	4	0133-海通期货	1783	-53	4	0011-华泰长城	2534	102
5	0016-广发期货	36140	-16741	5	0016-广发期货	1656	-34	5	0007-光大期货	2150	1109

资料来源: WIND、平安期货研究所

1201 合约的主力持仓方面, 从日内交易活跃席位的情况来看, 周三各席位成交额减少 12 万手, 这与合约换月或有关系。日内活跃席位方面, 兴业期货、广发期货、申银万国过夜偏多态度, 海通期货、银河期货过夜持仓偏空头态度。中长期套保活跃席位方面, 中证与光大的空单小幅回升。波段投机活跃席位方面, 南华期货、浙江永安皆有增持多单。国泰君安、华泰长城更多发挥经纪及套保效用, 无明显持仓偏向。从累积的二十大多空持仓看, 多头增仓 78 手, 空头增仓 2247 手, 连续大幅反弹后, 空头持仓有所回补。(李斌)

五、【单边交易策略】

周三, 股指全天走出震荡下行格局, 煤炭板块的领涨效用继续发挥, 不过其他权重板块暂显疲态, 短暂调整在所难免, 不过从资金的流入与热点板块的持续性看来, 大盘

下周仍有机会再创新高，春节攻势还在有力延续。

重磅数据 12 月 CPI 今日公布，预测为 3.9%。按照既定的公布计划，国家统计局将在今天发布去年 12 月份的 CPI 和 PPI。在该数据公布之后，中国全年的 CPI 涨幅也将基本确定。12 月 CPI 进一步放缓已是大概率事件，中国也取得了本轮调控通胀的阶段性成效，这在新兴市场大国中领先。2011 年度巴西消费价格指数(CPI)上涨 6.5%。该年度 CPI 涨幅达到了 2004 年以来的最高水平。印度的 CPI 则已经在 11 个月连续超过 9%之后，到 2011 年 11 月才滑落到 8.33%。

货币政策方面，春节前存准再次下调存极大可能。为应对中国农历新年前流动性紧张，央行已决定暂停发行央票，并在必要时实施逆回购，但这些举措不足以缓解流动性紧张问题。原因有三：首先，根据季节性特征，1 月税收收入增加而支出减少，可能导致实体经济资金减少约 5000 亿元人民币，而节前对资金需求将增加。其次，通过公开市场操作新注入的资金将比较有限，本月暂停央票发行和正回购将为市场带来 1260 亿元的流动性，而逆回购的规模历史上很少超过 1000 亿元。最后，除非有大规模的外汇流入，否则在没有下调存准率的情况下，广义货币供应量(M2)增速可能降至 12% 下方。种种因素来看，节前的存准下调将是大概率事件。

在资金意图方面，继国家级的社保与寿险基金率先入场后，产业资本开始增持。上周汇金、平安的出手提振了市场做多信心，而本周有三家“中字头”央企中国石化、中国神华、中国联通也掀起产业资本的增持潮。据统计，2012 年 1 月初的短短 10 天内，已有 22 家上市公司控股股东(或一致行动人)约增持了 7500 万股，斥资约 8 亿。

外围方面，QE3 言论令美元承压，法国评级下调风波再起。近几日多位美联储的重量级官员近日纷纷表示支持其采取更多的宽松货币政策，这令因近期较好的经济数据而降温的 QE3 预期再度升温。欧债问题上，投资者预期欧洲央行在周四的货币政策会议上将不会有任何新的措施出炉来抑制区域主权债务危机，有关法国 AAA 评级将遭调降的传言持续，惠誉也警告“如果欧洲央行不增加购买国债，欧元区可能解体”。

图5-1: 上证周线图：十年关键支撑位破位后，股指反抽回2245之上，有望重返2300之上



资料来源: 平安期货研究所

从技术面上看，上证在 2009 年以来大小下跌通道的下沿支撑之下，重新反抽站回 2001 年高点 2245 之上，这里将成为本轮春节行情的关键支撑位。在位置上，本周还

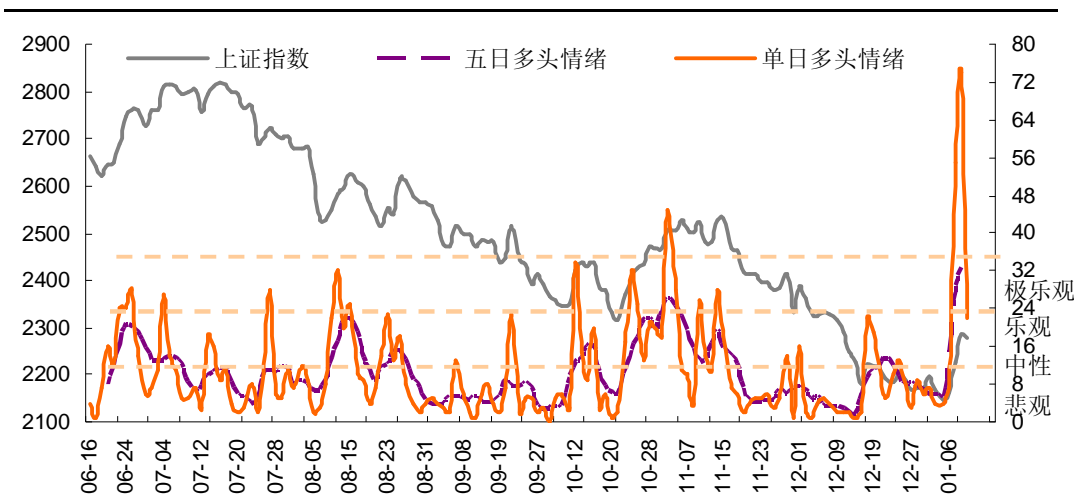
将面对 998-1664 上涨趋势线的反抽引力，约在 2300 一线，从目前的市场情绪来看，有望重返 2300 之上；在动力上，存准有再次下调的预期，成交额昨日已放大到 910.5 亿，从煤炭、有色、资源等板块的表现来判断，主力资金已进场，合力有所形成，A 股有望发起可一轮持续 3 周以上的反弹行情，也是我们一直提示的春节攻势。操作上，连续反弹后，小幅调整在所难免，交易者可持多仓不动，也可在本周继续乘日内的回调加仓入场。上证的第一目标位在 2300-2350 之间，对应 IF 指数的第一目标位在 2530-2550。（李斌）

图5-2:上证周线图:受大小下跌通道的下沿支撑,展开周线级别的反弹



资料来源:平安期货研究所

图5-3:指标监测:股指连续报复性反弹后,多头情绪昨日有所回落



资料来源:平安期货研究所

表 5-2:综合技术分析表 (以 IF 指数为准)

名称	日内交易	短线波段交易	中长线波段交易
趋势指标 (上涨、下跌、盘整)	盘整趋势运行4周期	盘整趋势运行7周期 下跌趋势确认结束,进入盘整趋势。	下跌趋势运行第37周期 进入下跌-盘整趋势转换临界
位置指标	支撑位2400 阻力位2500	支撑位2300 阻力位2550	支撑位2300 阻力位2600
形态结构	日内面临小幅调整	盘整趋势本月持续,乐	下跌趋势已有向盘整趋势转换

	01-30	02-10	04-10
时间窗口预警	01-30	02-10	04-10
宏观指标	12月中国CPI今日公布，预测为3.9%	观情况下可转为上涨趋势 关注存款准备金节前是否二次下调	的苗头 利率位于观察期
行情预判	盘整/上行	盘整/上行	盘整
综合操作建议	从煤炭、有色、资源等板块的表现来判断，主力资金已进场，合力有所形成，A股有望发起新一轮持续3周以上的反弹行情，也是我们一直提示的春节攻势。操作上，连续反弹后，小幅调整在所难免，交易者可持多仓不动，也可在本周继续乘日内的回调加仓入场。上证的第一目标位在2300-2350之间，对应IF指数的第一目标位在2530-2550。		

资料来源:平安期货研究所

风险提示:

期货市场是一个风险无时不在的市场。您在进行交易时存在赢利的可能,也存在亏损的风险。请您务必对此有清醒的认识,认真考虑是否进行证券,期货交易。市场有风险,投资需谨慎。

免责条款:

此报告旨在发给平安期货有限公司(以下简称“平安期货”)的特定客户及其他专业人士。未经平安期货事先书面明文批准,不得更改或以任何方式传送、复印或派发此报告的材料、内容及其复印本予任何其它人。

平安期货可发出其它与本报告所载资料不一致及有不同结论的报告。本报告及该等报告反映编写分析员的不同设想、见解及分析方法。报告所载资料、意见及推测仅反映分析员于发出此报告日期当日的判断,可随时更改。此报告所指的期货、期权和证券价格、价值及收入可跌可升。为免生疑问,此报告所载观点并不代表平安期货有限公司的立场。

平安期货有限公司2012版权所有。保留一切权利。

中国平安 PINGAN

平安期货有限公司

地址:深圳市福田区中心区福华三路88号时代财富大厦26楼

客服: 400 8888 933

电话: 0755-8378 8578

传真: 0755-8378 5241

邮编: 518031

网址: <http://futures.pingan.com>