

反弹时多单逢高离场

✎:牟宏博

☎:86-755-82532648

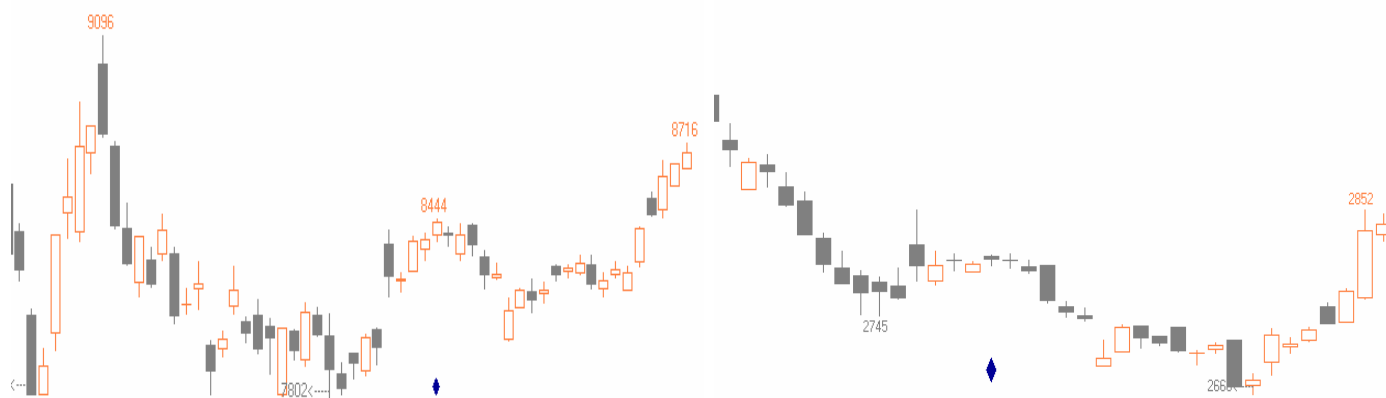
✉:mouhongbo698@pingan.com.cn

近期商品市场先于股票市场展开反弹，化工中以 PTA、塑料、甲醇涨幅最大，而橡胶走势较为疲弱。

我们将本轮反弹的性质定义为前期过度下跌后的反弹行情，并认为短期仍具备继续反弹的动力，但难以长久持续。原因如下：一是元旦后资金面较前期略为宽松，宏观面也较为稳定，这为反弹提供了较好的环境；二是橡胶及 A 股的反弹刚刚开始，这说明反弹仍在延续。三是市场普遍预期欧债危机在三四月仍会再次爆发，再者目前的基本面不足以支持产生一轮较大幅度的单边行情，因而将其定义为超跌后的反弹行情。具体操作上，建议在后两日反弹时多单逢高获利了结。

图1: PTA大幅上涨

图2: 甲醇大幅反弹



资料来源:wind、平安期货研究所

风险提示:

期货市场是一个风险无时不在的市场。您在进行交易时存在赢利的可能,也存在亏损的风险。请您务必对此有清醒的认识,认真考虑是否进行证券,期货交易。市场有风险,投资需谨慎。

免责条款:

此报告旨在发给平安期货有限公司(以下简称“平安期货”)的特定客户及其他专业人士。未经平安期货事先书面明文批准,不得更改或以任何方式传送、复印或派发此报告的材料、内容及其复印本予任何其它人。

平安期货可发出其它与本报告所载资料不一致及有不同结论的报告。本报告及该等报告反映编写分析员的不同设想、见解及分析方法。报告所载资料、意见及推测仅反映分析员于发出此报告日期当日的判断,可随时更改。此报告所指的期货、期权和证券价格、价值及收入可跌可升。为免生疑问,此报告所载观点并不代表平安期货有限公司的立场。

平安期货有限公司2011版权所有。保留一切权利。

中国平安 PINGAN

平安期货有限公司

地址:深圳市福田区中心区福华三路88号时代财富大厦26楼

客服:400 8888 933

电话:0755-8378 8578

传真:0755-8378 5241

邮编:518031

网址:<http://futures.pingan.com>