

今日长缨在手，何时缚住苍龙？

! :袁斐文

☎:86-755-82567126

* :yuanfeiwen209@pingan.com.cn

! :李 斌

☎:86-755-82563929

* :libin719@pingan.com.cn

! :孙 瑞

☎:86-755-83788925

* :sunrui126@pingan.com.cn

! :刘春韵

☎:86-755-83237542

* :liuchunyun271@pingan.com.cn

一、【宏观要闻聚焦】

评分原理：以市场整体预期为心理锚。消息内容超出市场预期且为利好方向为正评分，反之为负评分，0 值为符合市场预期。（孙瑞）

表 1-1:每日多空信息 【注：-2 及以上为强空；-1 为弱空；0 为中性；1 为弱多；2 及以上为强多】

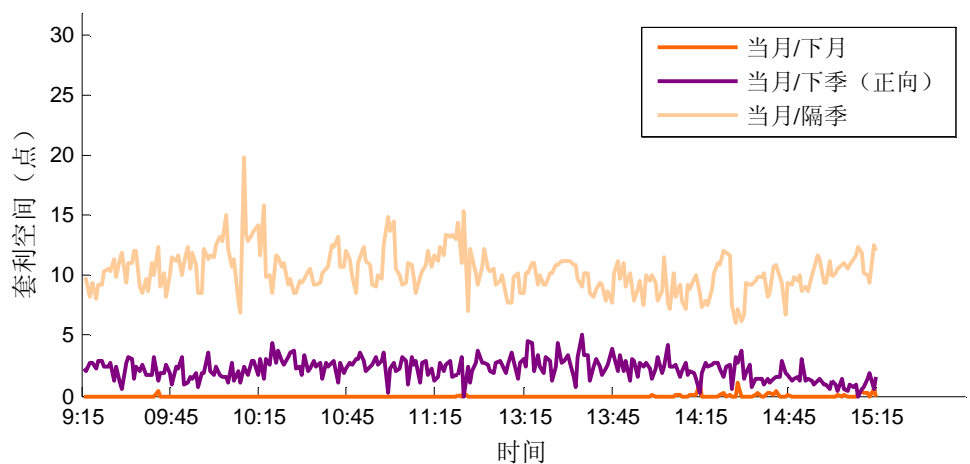
类别	内容	多空评分
外围资讯	由于市场担心欧债危机将抑制全球经济增长，美国 10 年期国债周四（12 月 29 日）收盘第三天走高，推动国债收益率距离纪录低位不到 25 个基点。由于欧元兑美元下跌至 15 个月来最低，同时意大利国债收益率上涨，美国 30 年期国债收益率创一周来最低点。之前意大利国债拍卖总额 70.17 亿欧元未达最高目标，凸显意大利融资问题。	0
国内资讯	一家已上报了 RQFII（人民币合格境外机构投资者）产品的基金公司 12 月 29 日晚间透露，首批上报的 RQFII 产品将于 12 月 30 日正式获得香港证监会批准。据悉，截至目前，南方基金、汇添富基金和华安基金均上报了 RQFII 产品，且均为偏债型。	0
国内资讯	国家发改委和商务部日前联合发布《外商投资产业指导目录（2011 年修订）》，自 2012 年 1 月 30 日起施行。据介绍，本次《目录》修订主要涉及五个方面的调整 and 变化，其中，高端制造业和战略性新兴产业被明确列为鼓励外商投资的重点领域	0
国内资讯	29 日，央行暂停在公开市场发行 3 月期央票，这是时隔 6 个月再次停发。市场普遍将此视为再次下调存款准备金率的信号。据公开数据推算，本周公开市场到期资金量为 130 亿元，央行于周二发行了 1 年期央票 40 亿元，并暂停了正回购操作，因此，本周央行通过公开市场投放资金量为 90 亿元，结束了此前连续四周的净回笼。	0

资料来源:WIND、平安期货研究所

二、【跨期套利策略】

持有成本套利策略:根据持有成本理论估算沪深 300 期指不同合约组合的跨期套利空间。设单边交易成本为合约价值的万分之一,并采用一年期贷款利率作为无风险利率。昨日当月/下月、当月/隔季个组合存在反向套利空间,最大分别为 1.03、19.92 点;当月/下季合约存在正向套利空间,最大为 5.00 点。(刘春韵)

图2-1: 当月合约与其他各合约套利空间 (2011-12-29)



资料来源: Tinysoft、平安期货研究所

三、【期现套利策略】

期现套利操作方面,按昨日收盘价计算,股指期货各合约卖出1份所需的资金价值分别为:

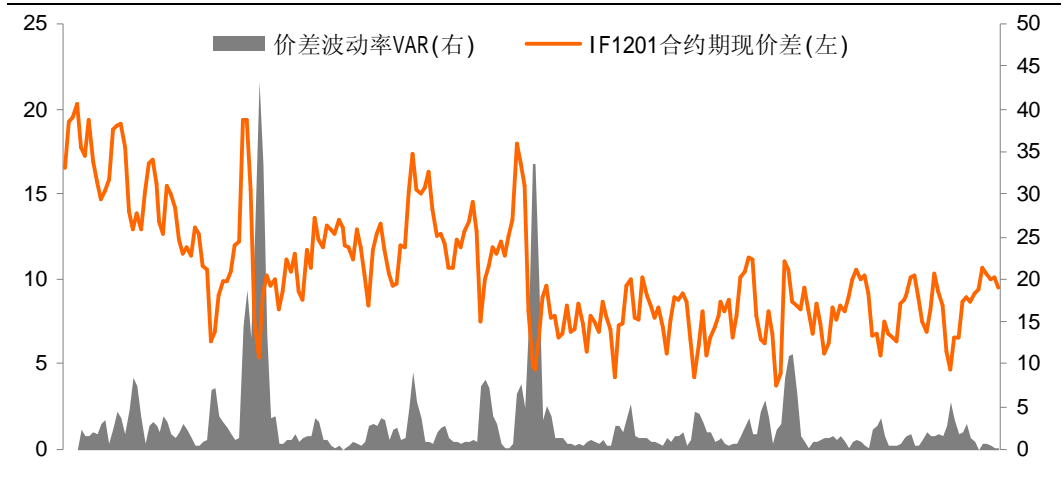
昨日统计结果,IF1201在昨日内1分钟价差均值为10.42点,最大值19.37点,最小值3.8点。昨日期现价差日内收敛,收盘回归至5个点左右的成本区间。今日是2011年最后一个交易日,随着成交量的萎缩,我们预计较难出现正向套利机会。**推荐开仓点位为6-10个指数点,平仓点位为0点。**(袁斐文)

表 3-1: 期货合约套利持有头寸

合约名称	数量	价格	价值 (RMB)
IF1201	1	2322.00	69.66万
IF1202	1	2333.00	69.99万
IF1203	1	2348.80	70.46万
IF1206	1	2369.40	71.08万

资料来源: WIND、平安货研究所

图3-1: 当月合约IF1201与沪深300指数价差



资料来源: WIND、平安期货研究所

四、【主力持仓分析】

表 4-1: 期指前五大持仓

合约: IF1201				交易日期: 20111229							
成交量排名				持买单量排名				持卖单量排名			
名次	会员简称	成交量	比上交易日增减	名次	会员简称	持买单量	比上交易日增减	名次	会员简称	持卖单量	比上交易日增减
1	0001-国泰君安	40173	-6911	1	0001-国泰君安	3174	-71	1	0018-中证期货	9509	-160
2	0133-海通期货	37301	-5597	2	0011-华泰长城	2665	140	2	0001-国泰君安	5778	-160
3	0011-华泰长城	34291	-3057	3	0016-广发期货	2221	4	3	0133-海通期货	3309	-168
4	0016-广发期货	30118	-12428	4	0002-南华期货	1915	-189	4	0011-华泰长城	3270	95
5	0102-兴业期货	28230	-13849	5	0109-银河期货	1828	85	5	0010-中粮期货	1697	-56

资料来源: WIND、平安期货研究所

1201 合约的主力持仓方面, 从日内交易活跃席位的情况来看, 周四各席位成交皆大幅萎缩, 申银万国略偏向多头态度, 其他相对均衡。中长期套保活跃席位方面, 中证期货空单小幅增持。波段投机活跃席位方面, 南华期货、浙江永安多单有所减持。国泰君安、华泰长城更多发挥经纪及套保效用, 无明显持仓偏向。从累积两个月的二十大多空持仓看, 多头减仓 655 手, 空头减仓 818 手, 假期效应下, 多空持仓低位平衡。(李斌)

五、【单边交易策略】

周四, 股指受外盘拖累之后, 低开高走, 最终受阻于 5 日线, 全天呈现震荡走势。成交量再创年内地量, 盘中的拉升仍属抄底资金的抵抗, 而非场外资金的入场。不过, 今日是 2011 最后一个交易日, 岁末资金紧张的局面在今日有望缓解, 而 1 月初则将得到大幅改善, 不排除今日有资金率先入场抄底, 交易者可密切观察。

再次下调准备金概率极大。29 日, 央行暂停在公开市场发行 3 月期央票, 这是时隔

6个月再次停发。市场普遍将此视为再次下调存款准备金的信号。过去的四周里，央行累计从公开市场净回笼了2080亿元资金。市场普遍猜测此举是央行回收流动性，意在为再次下调存准率提前做准备，近期应重点关注。由于政策重心从‘控通胀’转变为‘稳增长’，也意味着央行在调控时会考虑到给予银行相对宽松的流动性，以支持实体经济的发展，存款准备金率下调的可能性非常大，只是时机问题。

图3-1: 上证日线图: 股价逼近今年下跌通道下沿, 关注在此是否止跌



资料来源: 平安期货研究所

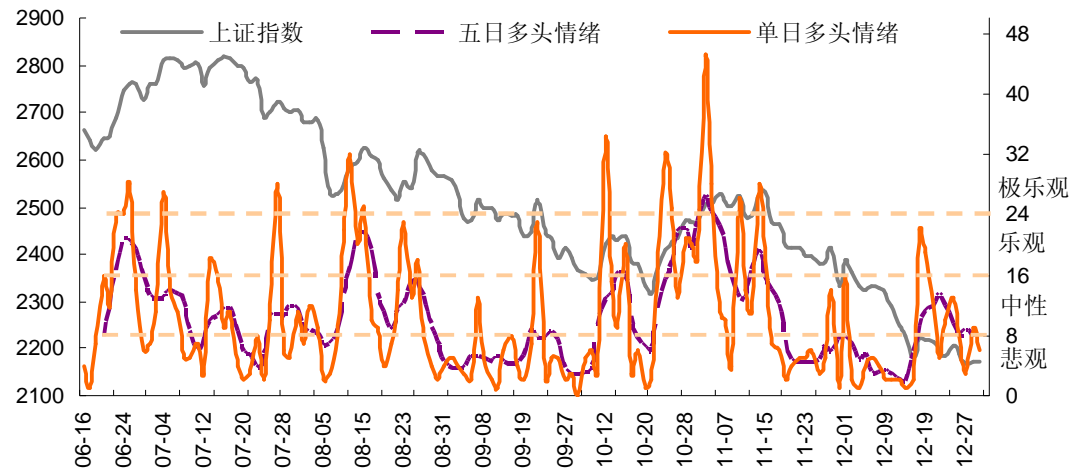
图3-2: 上证周线图: 十年关键支撑位破位, 关注在此发起的反抽机会



资料来源: 平安期货研究所

从技术面上看，再次创下地量显现主力资金仍未入场，在成交额放大到800亿以上之前，A股难以发起可持续性的反弹行情，右侧交易者也唯有继续观望。在位置上，上证指数在2245一线存在2001年高点与998-1664上涨趋势线的双重支撑，同时也面临4月来的下跌通道的下沿支撑，后市在这一带至少将诞生反抽机会。需要留意的是，由于今日资金有望回流市场，且信息头条是三月期央票暂停发行，这将带来存准再次下调的预期，有助于股指在今日展开反抽，上攻10日线。因此，右侧交易者可继续等待，盘中紧密观察有政策支持热点板块的诞生及量能的有效放大。左侧交易者轻仓介入后持仓不动等待反弹。（李斌）

图5-2: 指标监测：在上证地量的环境下，多头情绪仍处悲观区



资料来源: 平安期货研究所

表 5-2: 综合技术分析表 (以 IF 指数为准)

名称	日内交易	短线波段交易	中长线波段交易
趋势指标 (上涨、下跌、盘整)	盘整趋势运行10周	下跌趋势运行31周期	下跌趋势运行第35周期
位置指标	支撑位2300 阻力位2500	支撑位2200 阻力位2600	支撑位2300 阻力位2700
形态结构	关注是否上冲10日线	位处(下跌-盘整趋势转换的临界), 需要政策利好才能形成有效反弹	临界点: 主跌浪或将转盘整因已到达大级别支撑位
SHIBOR流动性指标(0为临界)	偏紧-15.09(已有回落)	偏紧-32.03(年底资金压力今日有望缓解)	中性-0.06
时间窗口预警	12-29(配合跨年之后资金回暖, 该时间极有可能形成拐点)	——	2012-02-22
宏观指标	关注存款准备金是否二次下调	12月汇丰中国PMI初值为49.0	PMI跌至荣枯分水岭一下, 利率位于观察期
行情预判	盘整/上行	盘整/下行	盘整/下行
综合操作建议	岁末资金紧张的局面在今日有望缓解, 且信息头条是三月期央票暂停发行, 这将带来存准再次下调的预期, 有助于股指在今日展开反抽, 上攻10日线。右侧交易者等待量能的有效放大, 左侧交易者轻仓介入后持仓不动等待反弹。		

资料来源: 平安期货研究所

风险提示:

期货市场是一个风险无时不在的市场。您在进行交易时存在赢利的可能,也存在亏损的风险。请您务必对此有清醒的认识,认真考虑是否进行证券,期货交易。市场有风险,投资需谨慎。

免责条款:

此报告旨在发给平安期货有限公司(以下简称“平安期货”)的特定客户及其他专业人士。未经平安期货事先书面明文批准,不得更改或以任何方式传送、复印或派发此报告的材料、内容及其复印本予任何其它人。

平安期货可发出其它与本报告所载资料不一致及有不同结论的报告。本报告及该等报告反映编写分析员的不同设想、见解及分析方法。报告所载资料、意见及推测仅反映分析员于发出此报告日期当日的判断,可随时更改。此报告所指的期货、期权和证券价格、价值及收入可跌可升。为免生疑问,此报告所载观点并不代表平安期货有限公司的立场。

平安期货有限公司2011版权所有。保留一切权利。

中国平安 PINGAN

平安期货有限公司

地址:深圳市福田区中心区福华三路88号时代财富大厦26楼

客服: 400 8888 933

电话: 0755-8378 8578

传真: 0755-8378 5241

邮编: 518031

网址: <http://futures.pingan.com>