

冬至：阴极之至，阳气始生

! :袁斐文

☎:86-755-82567126

* :yuanfeiwen209@pingan.com.cn

! :李 斌

☎:86-755-82563929

* :libin719@pingan.com.cn

! :孙 瑞

☎:86-755-83788925

* :sunrui126@pingan.com.cn

! :刘春韵

☎:86-755-83237542

* :liuchunyun271@pingan.com.cn

一、【宏观要闻聚焦】

评分原理：以市场整体预期为心理锚。消息内容超出市场预期且为利好方向为正评分，反之为负评分，0 值为符合市场预期。（孙瑞）

表 1-1:每日多空信息 【注：-2 及以上为强空；-1 为弱空；0 为中性；1 为弱多；2 及以上为强多】

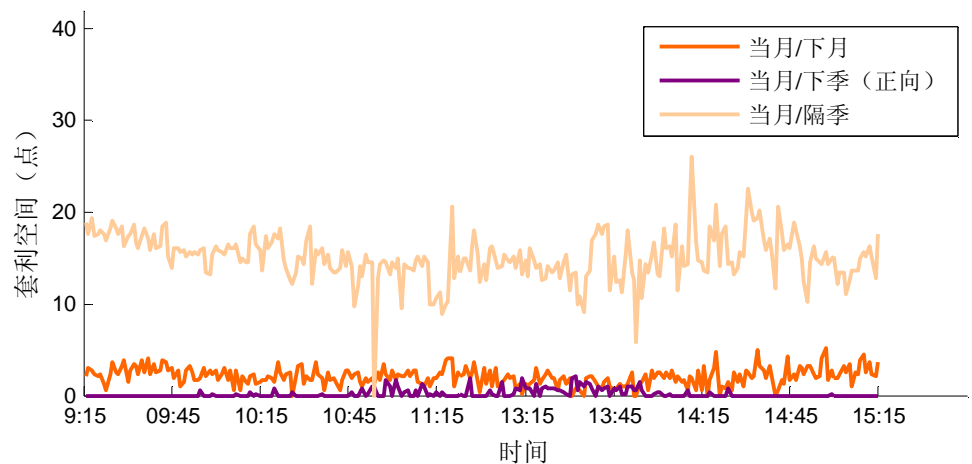
类别	内容	多空评分
外围资讯	12月密歇根消费者信心指数的终值为69.9点,超过11月的64.1点。12月指数的初值为67.7点。据汤森路透集团调查,经济学家平均预期12月信心指数的终值约为68.7点。消费者信心上涨可能主要与汽油价格下降,以及首次申请失业救济人数的减少有关。	0
国内资讯	据悉,华夏基金、嘉实基金、易方达基金、博时基金、南方基金、华安基金、大成基金、汇添富基金、海富通基金等9家基金公司旗下香港子公司已获得中国证监会批准,首批拿到人民币境外合格机构投资者(RQFII)资格,其中华安基金、南方基金等香港子公司已经向香港证监会上报首只产品,最快明年初开始发行。	0
国内资讯	央行昨日发布的第4季度全国银行家问卷调查显示,宏观经济热度指数继续下降,两年来首次跌入临界值50%以下,为48%。企业贷款满意度预期指数结束了去年以来的下降态势,本季较上季上升0.4个百分点至31.4%。对下季货币政策,56%的银行家预期将保持适度水平,较上季上升13.9个百分点。	0
国内资讯	证监会日前向各保荐机构与拟上市公司下发《关于创业板拟上市公司分红要求》等文件(简称《要求》),对“IPO分红新政”做出明确规定。首先,要求企业在中国章程(草案)中明确如何制定各期利润分配的具体规划和计划安排,以及调整规划或计划的条件和需要履行何种决策程序等内容。其次,要求企业应在招股说明书明确报告期内发行人利润分配政策及历次利润分配具体实施情况;公司分红回报规划及其制定考虑的因素及履行的决策程序。再次,要求企业应在招股说明书首页作“重大事项提示”:发行上市后的利润分配政策,所做出的具体回报规划、分红的政策和分红计划等。最后,证监会特别要求保荐机构、律师和申报会计师对企业披露的上述事项进行核查,并明确在有关专业意见中载明核查的意见。	0

资料来源:WIND、平安期货研究所

二、【跨期套利策略】

持有成本套利策略:根据持有成本理论估算沪深 300 期指不同合约组合的跨期套利空间。设单边交易成本为合约价值的万分之一, 并采用一年期贷款利率作为无风险利率。昨日当月/下月、当月/隔季个组合存在反向套利空间, 最大分别为 0.82、26.2 点; 当月/下季合约存在正向套利空间, 最大为 2.13 点。(刘春韵)

图2-1: 当月合约与其他各合约套利空间 (2011-12-22)



资料来源: Tinysoft、平安期货研究所

三、【期现套利策略】

期现套利操作方面, 按昨日收盘价计算, 股指期货各合约卖出1份所需的资金价值分别为:

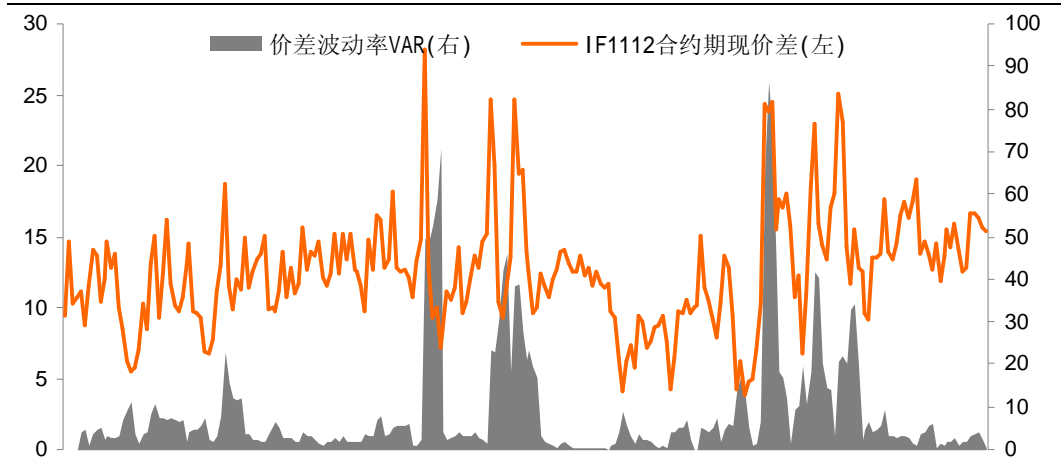
表 3-1: 期货合约套利持有头寸

合约名称	数量	价格	价值 (RMB)
IF1201	1	2357.80	70.73万
IF1202	1	2364.60	70.94万
IF1203	1	2380.20	71.41万
IF1206	1	2400.60	72.02万

资料来源: WIND、平安货研究所

昨日统计结果, IF1112 在昨日内 1 分钟价差均值为 12.51 点, 最大值 28.12 点, 最小值 3.77 点。昨日期现价差在日内开盘扩大, 日内正向套利机会出现频率增加。价差均值较前一交易日上升 130.2%, 价差重心已高于货币市场资金价格, 正向套利机会增加。日内存在正向套利机会, 推荐开仓点位为 10 个指数点。(袁斐文)

图3-1: 当月合约IF1112与沪深300指数价差



资料来源：WIND、平安期货研究所

四、【主力持仓分析】

表 4-1: 期指前五大持仓

合约: IF1201				交易日期: 20111222							
成交量排名				持买单量排名				持卖单量排名			
名次	会员简称	成交量	比上交易日增减	名次	会员简称	持买单量	比上交易日增减	名次	会员简称	持卖单量	比上交易日增减
1	0016- 广发期货	66730	28391	1	0001- 国泰君安	3204	140	1	0018- 中证期货	9277	976
2	0001- 国泰君安	58368	19509	2	0011- 华泰长城	2624	277	2	0001- 国泰君安	5255	526
3	0102- 兴业期货	56029	11424	3	0016- 广发期货	2377	-82	3	0133- 海通期货	3484	229
4	0133- 海通期货	53477	12906	4	0002- 南华期货	1786	14	4	0011- 华泰长城	3176	-135
5	0011- 华泰长城	49450	11262	5	0109- 银河期货	1781	161	5	0016- 广发期货	1736	566

资料来源：WIND、平安期货研究所

1201 合约的主力持仓方面，从日内交易活跃席位的情况来看，周四兴业期货过夜持仓皆偏向多头态度，海通期货过夜持仓皆偏向空头态度。中长期套保活跃席位方面，中证期货空单开始大幅增持。波段投机活跃席位方面，永安期货、南华期货转向空头。国泰君安、华泰长城、广发期货更多发挥经纪及套保效用，无明显持仓偏向。从累积两个月的二十大多空持仓看，多头增仓 1177 手，空头增仓 2192 手，昨日午后反弹后，空头势力重新集结。（李斌）

五、【单边交易策略】

周四，冬至。古人云：阴极之至，阳气始生，故曰“冬至”。股指走势也似是应节而生，在延续昨日弱势低开下行后，上证与 IF 指数皆创下新低，其后受抄底力量推动指数重返 0 轴，但未能得到过多场外资金的看好，尾盘仍然收跌。目前大盘的弱势主要来自流动性的枯竭。其一是央行暂停正回购操作，存准率年内再次下调的概率变得微弱，而年末的财务结算惯例则也导致市场闲置资金锐减，1-2 周的银行间拆借利率大幅上升；

其二是中国平安的 260 亿元可转债融资计划、民生拟发 500 亿金融债、浦发、兴业 300 亿融资待批等利空来袭，这让市场对未来的资金面有所悲观。由于上证量能仍未放大，多头情绪仍未有根本性好转，交易者需继续等待时机。

欧债方面，意大利政府通过节支计划的信任投票，重塑市场对意大利的信心，不过早上穆迪下调斯洛文尼亚主权债务评级一级至 A1，多空基本均衡，欧债情况仍然非常复杂。

外资连续 2 月流出中国，但央行暂停正回购操作，存准率年内是否下调增加分歧。11 月末的外汇占款总额降至 254590.31 亿元，相比 10 月下降了 279 亿元，这是外汇占款连续第二个月下降，此前 10 月份外汇占款环比下降了 248.92 亿元。存款准备金率作为对冲热钱的“池子”，预计近期有望再次下调，对市场或起到一定的刺激作用。近期应重点关注。此外，人民币合格境外机构投资者已经正式启动，试点初期额度约人民币 200 亿元。这有利于境外人民币资金回流。尽管只有区区 200 亿元，试点初期额度不高，对 A 股影响也不大，但未来发展空间巨大。

中央经济工作会议将 2012 政策定调为：稳中求进。总体而言，明年不会过度宽松，但也不会继续收紧，更体现出调控的针对性、灵活性、前瞻性。中国银监会主席助理阎庆民近日表示，明年新增贷款规模可能比今年略有增加(市场预计该数字为 8 万亿)，但预计信贷政策难以放松。对 2012 年的 A 股而言，相对 2011 年将更为乐观，但也难有剧烈反转行情，预计在目前价位往上的区间里波动概率更大。

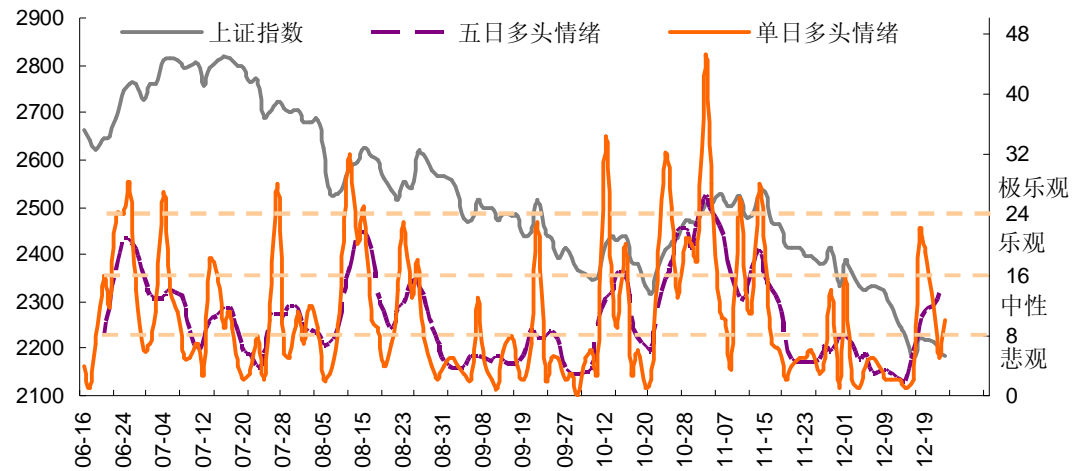
从技术面上看，上证指数的场内资金连续 5 日在盘中都有上攻，但价格重心却逐级下移，未能返回 2245 之上的关键位置，也得不到新增资金的支援。由于前期下跌力度过大，需切实的政策利好出台才能推波助澜(比如再次下调准备金率)。目前我们观点仍是：在成交额放大到 800 亿以上之前，A 股难以发起可持续性的反弹行情，右侧交易者也唯有继续观望。在位置上，上证指数在 2245 一线存在 2001 年高点与 998-1664 上涨趋势线的双重支撑，由于这至少是周或月线级别以上的支撑位，虽然已破位，本月内可重点关注反抽机会的出现。右侧交易者继续等待，并紧密观察有政策支持热点板块的诞生及量能的有效放大。左侧交易者在上证指数 2245 以下，IF 指数 2430 以下入场后，可持仓不动等待反弹。(李斌)

图5-1:上证周线图：十年关键支撑位已至，关注在2245一线发起的反抽机会



资料来源：平安期货研究所

图5-2: 指标监测：在上证量能没有放大的情况下，多头情绪仍难言乐观



资料来源: 平安期货研究所

表 5-2: 综合技术分析表 (以 IF 指数为准)

名称	日内交易	短线波段交易	中长线波段交易
趋势指标 (上涨、下跌、盘整)	盘整趋势运行1周期	下行趋势运行25周期	下跌趋势运行第34周期
位置指标	支撑位2300 阻力位2500	支撑位2300 阻力位2600	支撑位2300 阻力位2700
形态结构	关注在目前位置能否背离或形成小双底	下行趋势仍强，需要时间或强势政策利好才能形成有效反弹	临界点：主跌浪或将转盘整，因已到达大级别支撑位
SHIBOR流动性指标(0为临界)	中性5.19	偏紧-32.1 (显示年底资金压力非常明显)	中性1.11
时间窗口预警	—	12-29	2012-02-22
宏观指标	关注存款准备金是否二次下调	12月汇丰中国PMI初值为49.0	PMI跌至荣枯分水岭一下，利率位于观察期
行情预判	下行/盘整	下行/盘整	盘整
综合操作建议	SHIBOR利率显示年底资金压力非常明显，股指得不到新增资金的支援，难有反弹动力。上证指数在2245一线存在2001年高点与998-1664上涨趋势线的双重支撑，近期在这一带至少将诞生反抽机会。右侧交易者盘中可继续紧密观察有政策支持热点板块的诞生及量能的有效放大。左侧交易者在上证指数2245以下，IF指数2430以下入场后，可持仓等待反弹。		

资料来源: 平安期货研究所

风险提示:

期货市场是一个风险无时不在的市场。您在进行交易时存在赢利的可能,也存在亏损的风险。请您务必对此有清醒的认识,认真考虑是否进行证券,期货交易。市场有风险,投资需谨慎。

免责声明:

此报告旨在发给平安期货有限公司(以下简称“平安期货”)的特定客户及其他专业人士。未经平安期货事先书面明文批准,不得更改或以任何方式传送、复印或派发此报告的材料、内容及其复印本予任何其它人。

平安期货可发出其它与本报告所载资料不一致及有不同结论的报告。本报告及该等报告反映编写分析员的不同设想、见解及分析方法。报告所载资料、意见及推测仅反映分析员于发出此报告日期当日的判断,可随时更改。此报告所指的期货、期权和证券价格、价值及收入可跌可升。为免生疑问,此报告所载观点并不代表平安期货有限公司的立场。

平安期货有限公司2011版权所有。保留一切权利。

中国平安 PINGAN

平安期货有限公司

地址:深圳市福田区中心区福华三路88号时代财富大厦26楼

客服: 400 8888 933

电话: 0755-8378 8578

传真: 0755-8378 5241

邮编: 518031

网址: <http://futures.pingan.com>