

## 标普下调欧盟评级，金属维持震荡

✍: 石可宜

☎: 86-755-83786564

✉: shikeyi032@pingan.com.cn

m.cn

✍: 张红喜

☎: 86-755-82567559

✉: zhanghongxi806@pingan.com.cn

gan.com.cn

### 一、【今日视点】

近期对于镀锌行业生产情况调研显示，11月份镀锌行业开工率为74%，环比下降3%。11月影响镀锌企业生产的主要因素为终端订单平淡、年底资金紧张及产品利润空间缩窄。

终端订单方面，汽车及家电行业的刺激政策逐步退出、国内严控的房产政策，导致终端企业对于镀锌产品的需求受到一定抑制，造成订单较平淡。资金方面，虽然近期国内货币政策出现了松动迹象，但企业依然普遍资金偏紧。部分镀锌企业表示一方面年末资金回笼较难，另一方面国内货币政策虽然有所微调，但政策效应短时间内难传导到企业，而资金偏紧使得企业的生产受到限制。

此外由于钢材市场供求矛盾的凸显，钢材价格低迷使得镀锌产品的利润也缩窄，同时生产成本、用工工资及财务费用的上涨也使得企业利润趋薄，因此镀锌企业生产积极性遭到了打压。

国内货币政策仍然偏紧，今年年末资金宽松的情况难以出现，此外国际经济局势的不确定性拖累了终端需求，所以12月国内镀锌行业的开工率将保持在70%左右。

### 二、【市场数据】

表 2-1: 外盘行情数据

品种	收盘价	涨跌	涨跌幅	周涨跌幅	年初以来涨跌幅
伦铜三	7797.00	-62.50	-0.80%	-1.21%	-19.49%
伦铝三	2080.50	-29.50	-1.40%	-2.26%	-16.26%
伦锌三	2022.75	-25.25	-1.23%	-1.10%	-17.30%
伦铅三	2132.75	7.75	0.36%	1.28%	-16.97%
美原油	100.49	-0.79	-0.78%	-0.63%	9.97%
美黄金	1744.80	13.00	0.75%	-0.25%	22.75%
美元指数	78.42	-0.07	-0.09%	-0.32%	-0.71%
道琼斯指数	12196.37	46.24	0.38%	1.47%	5.35%

资料来源: WIND、平安期货

表 2-2: 内外盘库存变化与期现基差

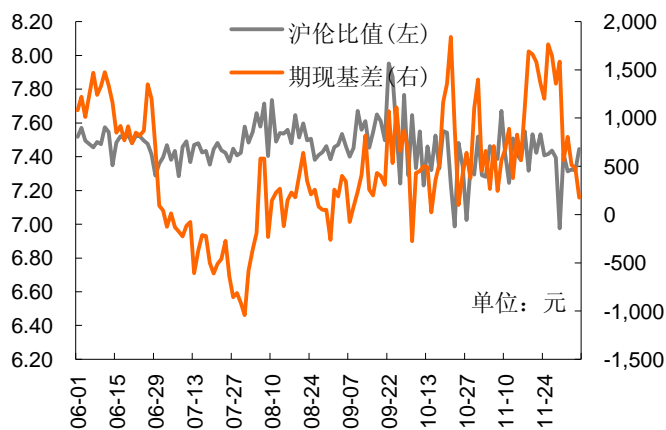
品种	SHFE库存	增减	LME库存	增减	期现基差
----	--------	----	-------	----	------

铜	57655	-7550	389450	-650	175
铝	177415	-2159	454900	-800	15
锌	368897	-42	737975	1825	315
铅	43110	-2976	364400	-825	35

资料来源:WIND、平安期货

### 三、【市场结构】

图3-1: 铜期现基差和沪伦比值变化



资料来源: WIND、平安期货

图3-2: 沪铜1202合约前20席位多空持仓成本及净持仓变化

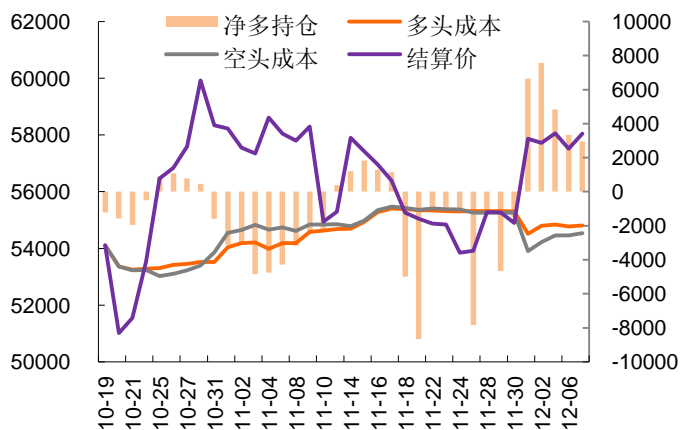
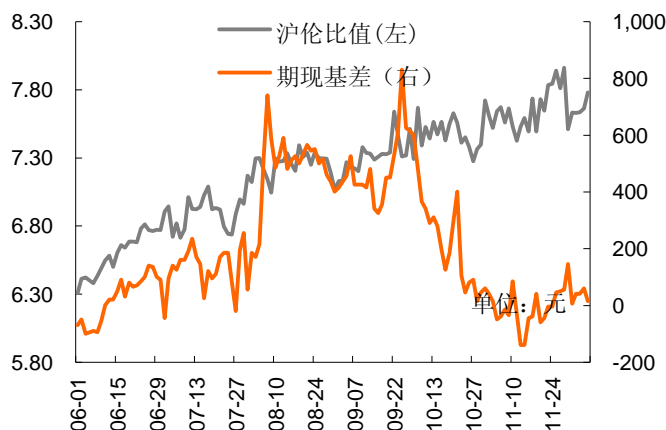


图3-3: 铝期现基差和沪伦比值变化



资料来源: WIND、平安期货

图3-4: 沪铝1202合约前20席位多空持仓成本及净持仓变化

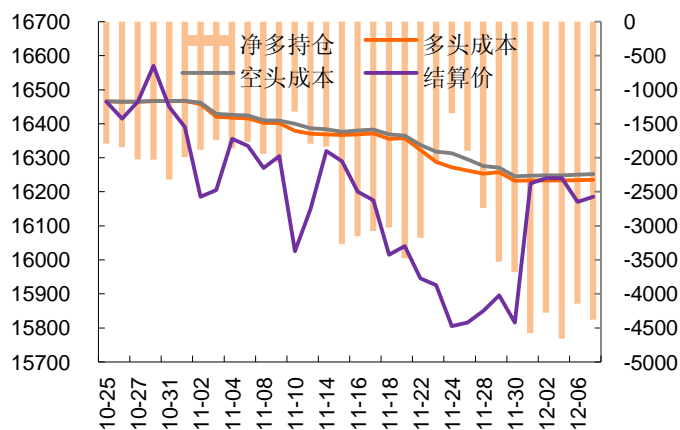


图3-5：锌期现基差和沪伦比值变化

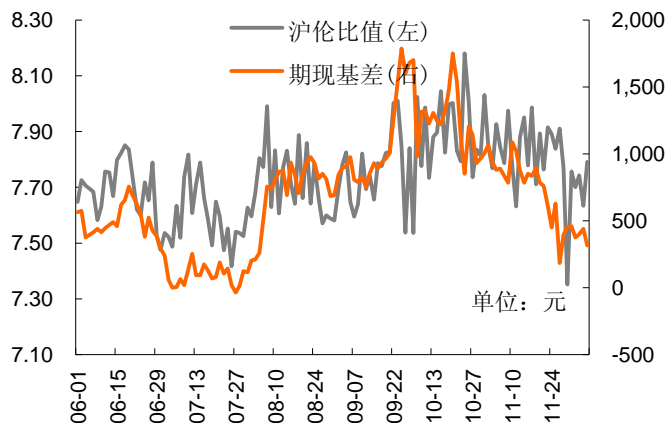
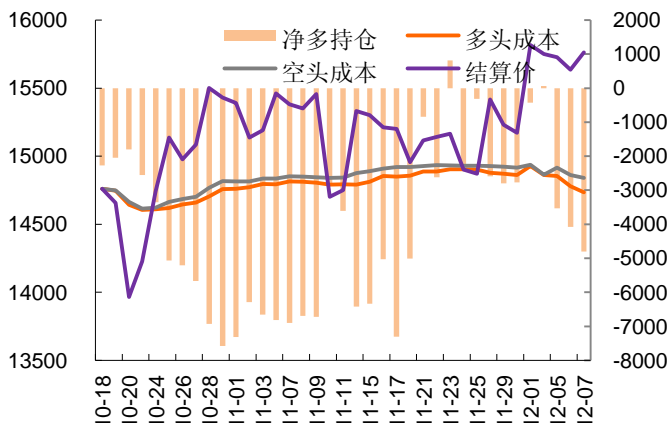
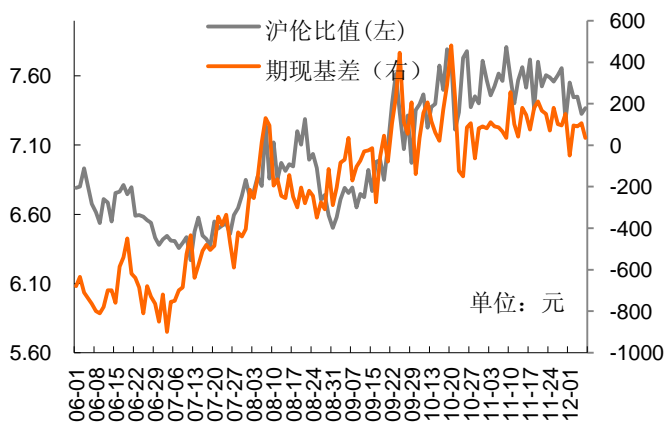


图3-6：沪锌1202合约前20席位多空持仓成本及净持仓变化



资料来源：WIND、平安期货

图3-7：铅期现基差和沪伦比值变化



资料来源：WIND、平安期货

注：1、期现基差=现货价格-期货价格，基差走强反应市场对远期预期悲观或者现货价格坚挺，对期货价格起到支撑作用，反之，若基差走弱反应现货疲软或者市场对远期预期乐观；

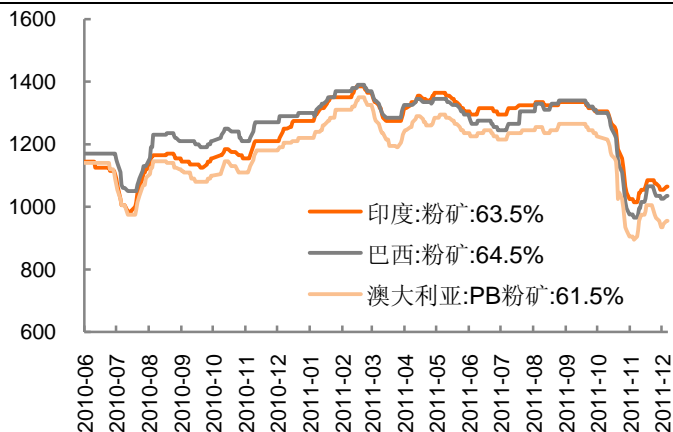
2、沪伦比值=沪铜主力合约价格/伦铜电三价格，反应内外盘强弱关系及是否存在跨市场套利空间，长周期会受到汇率因素影响；

3、前 20 名多空成本与结算价的关系反应出多空盈亏状态，多空盈亏转换及盈亏幅度可以作为市场趋势转变的参考信号，净持仓反应出主力多空力量的对比。

图3-9: 螺纹钢HRB400 20mm现货价格



图3-10: 日照港进口铁矿石价格



资料来源: WIND、平安期货

图3-11: 全国主要城市钢材库存变化

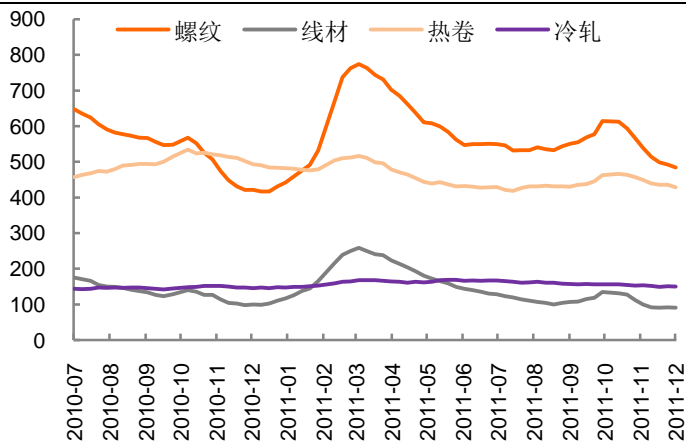
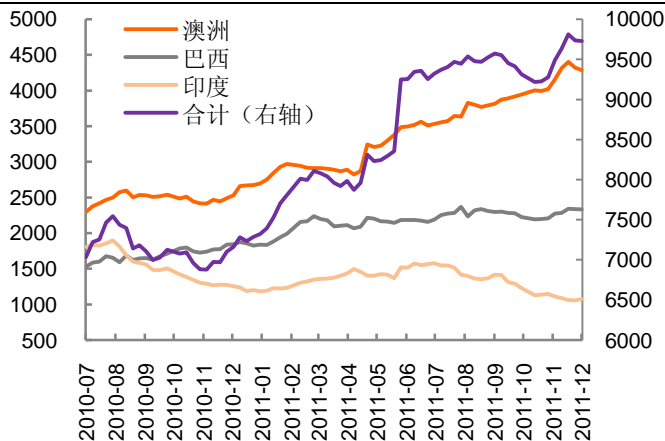


图3-12: 全国港口进口铁矿石库存



资料来源: WIND、平安期货

**风险提示:**

期货市场是一个风险无时不在的市场。您在进行交易时存在赢利的可能，也存在亏损的风险。请您务必对此有清醒的认识，认真考虑是否进行证券，期货交易。市场有风险，投资需谨慎。

**免责条款:**

此报告旨在发给平安期货有限公司（以下简称“平安期货”）的特定客户及其他专业人士。未经平安期货事先书面明文批准，不得更改或以任何方式传送、复印或派发此报告的材料、内容及其复印本予任何其它人。

平安期货可发出其它与本报告所载资料不一致及有不同结论的报告。本报告及该等报告反映编写分析员的不同设想、见解及分析方法。报告所载资料、意见及推测仅反映分析员于发出此报告日期当日的判断，可随时更改。此报告所指的期货、期权和证券价格、价值及收入可跌可升。为免生疑问，此报告所载观点并不代表平安期货有限公司的立场。

平安期货有限公司2011版权所有。保留一切权利。

**中国平安 PINGAN**

**平安期货有限公司**

地址：深圳市福田区中心区福华三路88号时代财富大厦26楼

客服：400 8888 933

电话：0755-8378 8578

传真：0755-8378 5241

邮编：518031

网址：<http://futures.pingan.com>