

空头格局下化工难走强

✍️:牟宏博

☎️:86-755-82532648

✉️:mouhongbo698@pingan.com.cn

昨日的日报中就提到，反弹随时有结束的可能，整体思路仍以偏空为主。昨天市场的表现也确实如此，PTA与橡胶再次大幅下跌，前期市场极度乐观的情绪也才有所放缓。

其实要分析后期商品的走势，先要搞清楚一点，目前A股与商品走势存在较大的差异性，不应该将对A股看多的观点复制到商品上从而影响到自身客观的判断。商品走势有自身的规律，宏观面影响的是上涨或下跌的幅度与节奏，而很难去影响趋势。

从大的趋势来看，目前空头市场格局明显。所以中长线投资者前期的空单仍可持有。短期来看，周四欧洲峰会即将召开，市场将最终担忧拯救欧债危机的细节，仅仅有一个看似宏伟的蓝图对市场是没有意义的。同时近期日本干预汇市，美元指数已经出现了阶段性的走强，这都会造成商品的弱势。随着时间的推延，相信越来越多的人又会加入到看空的队伍中来。

图1: 橡胶三连阴

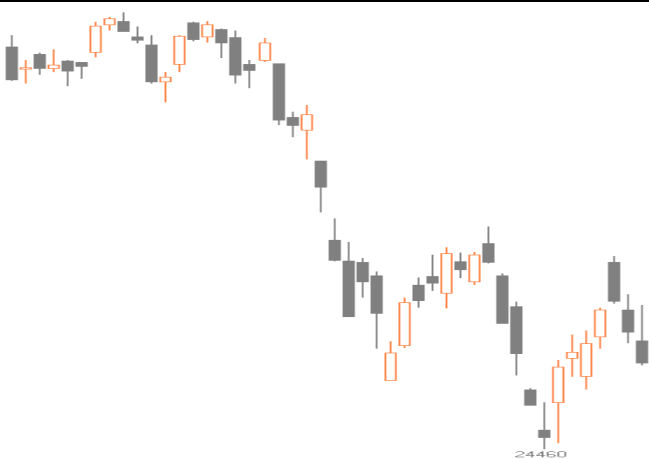
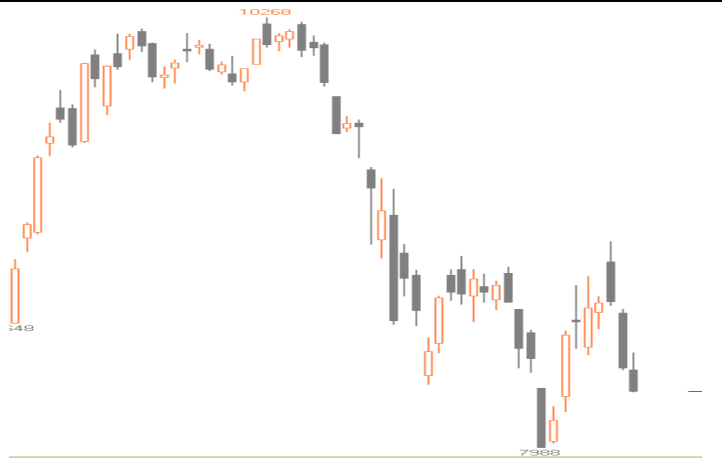


图2: PTA再度下跌



风险提示:

期货市场是一个风险无时不在的市场。您在进行交易时存在赢利的可能,也存在亏损的风险。请您务必对此有清醒的认识,认真考虑是否进行证券,期货交易。市场有风险,投资需谨慎。

免责条款:

此报告旨在发给平安期货有限公司(以下简称“平安期货”)的特定客户及其他专业人士。未经平安期货事先书面明文批准,不得更改或以任何方式传送、复印或派发此报告的材料、内容及其复印本予任何其它人。

平安期货可发出其它与本报告所载资料不一致及有不同结论的报告。本报告及该等报告反映编写分析员的不同设想、见解及分析方法。报告所载资料、意见及推测仅反映分析员于发出此报告日期当日的判断,可随时更改。此报告所指的期货、期权和证券价格、价值及收入可跌可升。为免生疑问,此报告所载观点并不代表平安期货有限公司的立场。

平安期货有限公司2011版权所有。保留一切权利。

中国平安 PINGAN

平安期货有限公司

地址:深圳市福田区中心区福华三路88号时代财富大厦26楼

客服:400 8888 933

电话:0755-8378 8578

传真:0755-8378 5241

邮编:518031

网址:<http://futures.pingan.com>